



• **Einfache Handhabung:**

Die **NXCITO** lässt sich auch auf engstem Raum problemlos und schnell montieren.

• **Schluss mit Verbindern und Schrauben**

NXCITO Gitterrinnen werden einfach nur zusammengesteckt, bieten aber die gleiche Belastbarkeit wie ein System mit klassischen Schraubverbindern!

• **Kompatibel mit allen Formstücken u. Zubehör-Teilen aus unserer Produktpalette.**

Erdungsklemmen, Montageplatten für Verteilerdosen...



• **Fini les contraintes d'espaces de dégagement :**

Le **NXCITO** s'adapte à toutes les configurations, mêmes les plus exigües.

• **Fini les éclisses et les boulons :**

L'assemblage du **NXCITO** est automatique, sans éclisses donc sans boulons. Il offre de plus une résistance identique à un éclissage classique.

• **Le NXCITO est compatible avec tous nos accessoires :**

Bornes de mise à la terre, boîtes de dérivation...



• **Easy Handling:**

NXCITO mesh tray can be installed smoothly and quickly even in confined spaces.

• **No need for bolts and splices:**

NXCITO wire mesh trays are connected with a patented snap lock mechanism that ensures the same load rating as bolted splices.

• **NXCITO Wire Mesh Tray is fully compatible with all existing accessories.**

Grounding lugs, junction box mounting plates, ...



NIEDAX
France

Tour Maine Montparnasse
33 avenue du Maine
F-75015 Paris

Tel: +33 (0) 1 46 45 70 44
Fax: +33 (0) 1 47 36 43 58

contact@niedax.fr
www.niedax.fr

NIEDAX

Niedax GmbH & Co. KG
Asbacher Straße 141
D-53545 Linz/Rhein

Postfach 1286
D-53541 Linz/Rhein

Tel: +49 (0) 2644/5606-0
Fax: +49 (0) 2644/5606-13

info@niedax.de
www.niedax.de

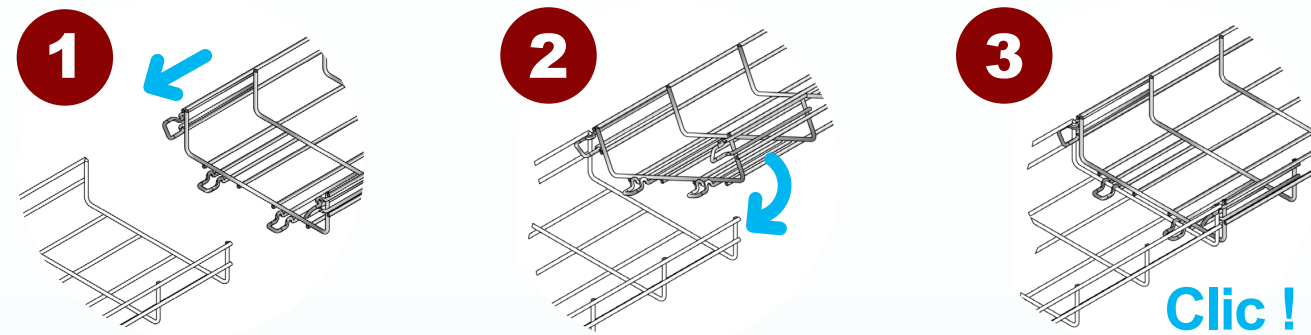
NX 0090 01

MTC

GITTERRINNE CHEMIN DE CÂBLES FIL
WIRE MESH TRAY


2016

EIN KLICK - FERTIG! CITO ASSEMBLÉ, CITO POSÉ! ONE CLICK - FINISHED!



Haben Sie Spaß bei ihrer Arbeit. Spaß bei Ihrem Projekt. 

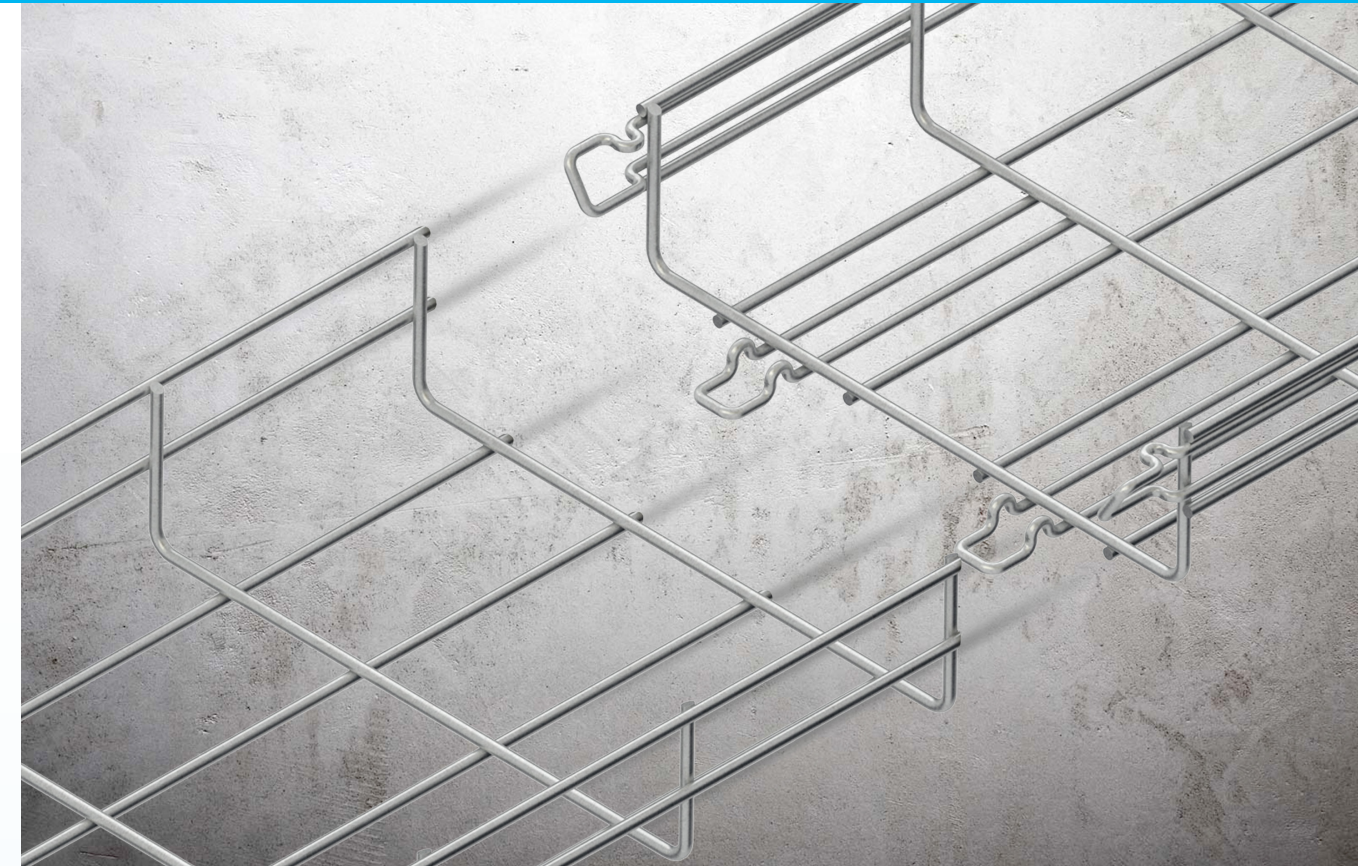
Mit der neuen MTC Gitterrinne **NXCITO** wird dies Wirklichkeit. Denn so einfach können Sie so schnell Ihre Montageleistung steigern. Ohne Schrauben und ohne zusätzliches Werkzeug lässt sich die **NXCITO** rasend schnell verlegen. Eine Seite adaptieren und die andere einrasten - fertig! Das akustische Klicken bestätigt Ihnen die exakte Montage. Nun können Sie sicher sein, dass Ihre Verlegung perfekt sitzt und hohen Belastungen standhält.

Il est temps de gagner du temps : passez au **NXCITO** ! 

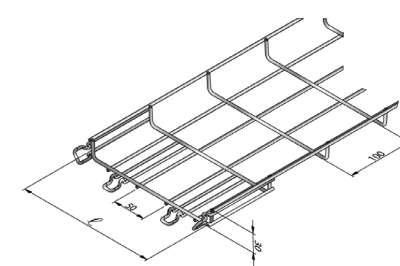
Avec le nouveau chemin de câbles Fil **NXCITO**, découvrez un chemin de câble Fil entièrement automatique. Plus besoin de s'encombrer d'outils ni de boulons : l'assemblage de votre cheminement est facilité et déployé en un temps record. Il vous suffit d'insérer les crochets dans votre dalle et le tour est joué !

Enjoy your projects, save your time. Simply use the **NXCITO** line! 

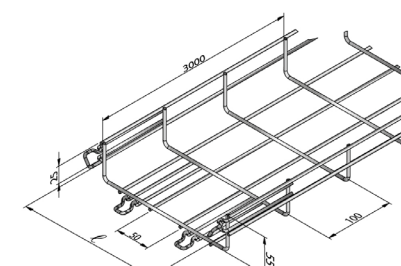
Installing the **NXCITO** Mesh Tray is very simple and incredibly fast. No need for bolts, nuts and wrenches. Align the tray and snap it on. When you hear the click you are done!



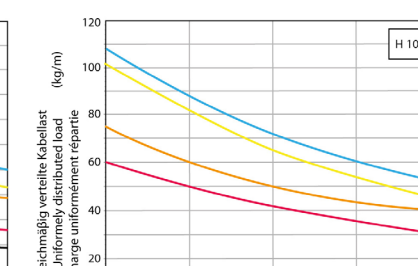
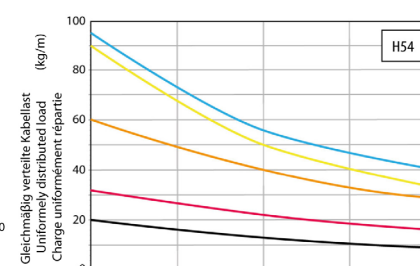
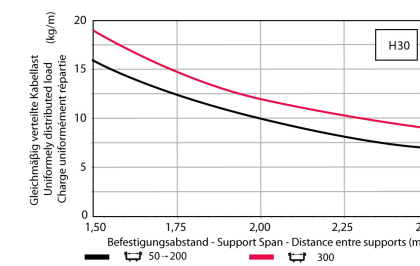
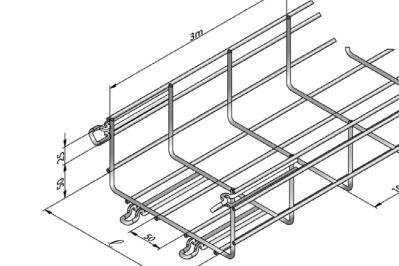
H 30



H 54



H 105



m	Modell Désignation Description	V - EZ - EZ		F - GC - HDG		E3 - I2 - SS304		E4 - I3 - SS316	
		EAN	Kg/m	EAN	Kg/m	EAN	Kg/m	EAN	Kg/m
H 30	3 MTC 30x50	711215	0,410	712014	0,450	713011	0,420	714018	0,420
	3 MTC 30x100	711222	0,550	712021	0,610	713028	0,560	714025	0,560
	3 MTC 30x150	711239	0,700	712038	0,770	713035	0,720	714032	0,720
	3 MTC 30x200	711246	0,840	712045	0,930	713059	0,860	714049	0,860
	3 MTC 30x300	711253	1,130	712052	1,240	713066	1,150	714056	1,150
H 54	3 MTC 54x50	711260	0,650	712069	0,710	713073	0,660	714063	0,660
	3 MTC 54x100	711277	0,790	712076	0,870	713080	0,800	714070	0,800
	3 MTC 54x150	711284	0,940	712083	1,030	713097	0,960	714087	0,960
	3 MTC 54x200	711291	1,080	712090	1,190	713110	1,100	714094	1,100
	3 MTC 54x300	711314	2,100	712113	2,310	713134	2,140	714117	2,140
	3 MTC 54x400	711321	2,870	712120	3,160	713165	2,930	714124	2,930
H 105	3 MTC 54x500	711338	3,370	712137	3,710	713189	3,450	714131	3,450
	3 MTC 54x600	711345	3,880	712144	4,260	713219	3,960	714148	3,960
	3 MTC 105x100	711352	1,070	712151	1,180	713233	1,100	714155	1,100
	3 MTC 105x150	711369	1,220	712168	1,340	713264	1,250	714162	1,250
	3 MTC 105x200	711376	2,100	712175	2,310	713288	2,150	714179	2,150
	3 MTC 105x300	711383	2,870	712182	3,160	713318	2,950	714186	2,950
H 105	3 MTC 105x400	711390	3,370	712199	3,710	713325	3,460	714193	3,460
	3 MTC 105x500	711413	3,880	712212	4,260	713332	3,980	714216	3,980
	3 MTC 105x600	711420	4,380	712229	4,820	713349	4,490	714223	4,490

V - EZ - EZ: Stahl, galvanisch verzinkt | Acier Electrozingué | Electro Zinc Galvanised

F - GC - HDG: Stahl, tauchfeuertverzinkt | Acier galvanisé à chaud | Hot Dip Galvanised

E3 - I2 - SS304: Edelstahl rostfrei, Werkstoff Nr.: 1.4301, 1.4303 | Acier inoxydable, Code matériel: 1.4301, 1.4303
Stainless Steel, Material Code.: 1.4301, 1.4303

E4 - I3 - SS316: Edelstahl rostfrei, Werkstoff Nr.: 1.4401, 1.4404 | Acier inoxydable, Code matériel: 1.4401, 1.4404
Stainless Steel, Material Code.: 1.4401, 1.4404