

TAILLANDERIE

Coupe branches à enclume – Manche télescopique

Idéal pour la coupe de bois dur ou mort

DESSCRIPTIF

Coupe branches avec des poignées finition "Grip" anti-dérapantes pour un meilleur confort et une meilleure prise en main lors de la taille des bois.

Le manche en aluminium du coupe branches est télescopique, ajustable de 68,5 à 102 cm pour tailler facilement des branches en hauteur. L'aluminium procure une grande résistance du produit et une légèreté pour l'utilisateur.

Le système de démultiplication permet une coupe à enclume puissante à moindre effort sur toute la longueur des lames. Lors de tailles intensives, cette fonction fera la différence.

Les longues lames droites robustes sont en acier carbone pour une meilleure qualité de coupe. Elles sont anti-adhérentes grâce au revêtement PTFE qui protège également de l'usure et de la corrosion.

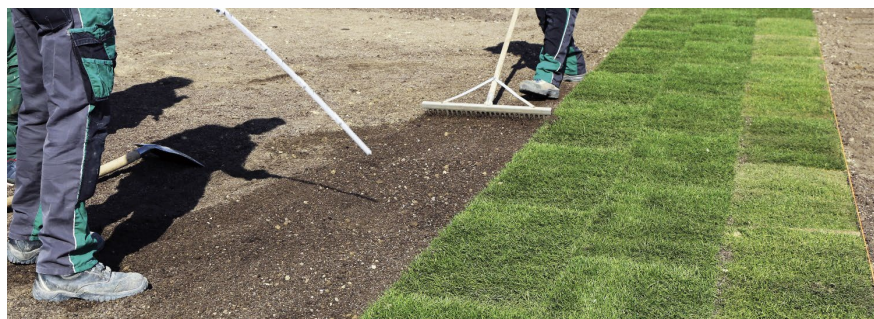
Les butées anti-choc permettent d'absorber les vibrations et ainsi offrir un confort optimal pour la coupe des branches.

CARACTÉRISTIQUES TECHNIQUES

Matière lames	Acier carbone
Matière poignée	Aluminium
Manche télescopique	Oui
Type de coupe	A enclume
Longueur manches	68,5 à 102 cm
Ø coupe	35 mm
Garantie	2 ans

ARTICLES

CODE	DÉSIGNATION	GENCOD
107453	Coupe branches à enclume - Manche télescopique	3600071074534



CapVert



PACKAGING

Carte brochable

GENCOD

