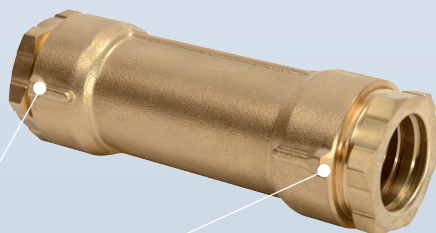


SE112

Manchon de réparation REXUO

Pour tubes PE normes NF EN 12201, NF T 54-071 et tubes PVC norme NF EN 1452 - Ø ext. de 20 à 63 mm

2 raccords REXUO
Ø Ext. 20 à 63 mm



Ergots permettant le maintien du boîtier grâce à la clé spécifique lors du serrage du REXUO

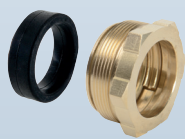
PRODUIT

- ▶ Raccord **assemblé et prêt** à la mise en œuvre du tube
- ▶ **Joint large** assurant performance et durabilité
- ▶ **Excellente résistance** à la torsion et à l'arrachement du tube
- ▶ **Le concept REXUO** est présent également sur les robinets de PEC HUOT, robinetterie de compteur et bouche d'arrosage
- ▶ Raccordement de sortie REXUO avec **garniture encliquetée** (références concernées : voir tableau ci-contre)
- ▶ Conditionnement sous **sachet individuel**

FOCUS | GARNITURE

GARNITURE ENCLIQUETÉE

Rapidité de mise en œuvre
Pas de perte de pièce
Pas d'inversion des éléments



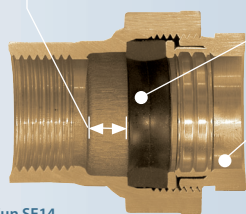
FOCUS | DÉTAIL DU CONCEPT REXUO

GRANDE LARGEUR

d'emboîtement après le joint
= Sécurité de montage maximale

JOINT LARGE HUOT

= Performance et durabilité



Guidage du tube assuré par l'alésage de l'écrou de compression

Coupe d'un SE14

PRODUITS ASSOCIÉS

Kit auto-étanche



▶ Voir p.79 et 81

> Transforme les boîtiers REXUO
Pas de filasse ni de pâte à joint

Clé REXUO et clé de boîtier



▶ Voir p.85

> Serrage simple et rapide
Ø 25 à 63 disponibles

Corps

laiton NF EN 1216X / NF EN 1982

Garniture d'étanchéité et d'assemblage

joint d'étanchéité : caoutchouc EN 681-1, température du fluide inférieure à 40°C
bague anti-friction et bague de crampage : laiton NF EN 1216X
écrou de compression : fileté, laiton NF EN 1216X

Le raccord SE112 pour branchement d'eau potable est utilisé sans manchette de raidissement :

- Sur tube polyéthylène PE 80 de pression nominale 12,5 et 16 bars, correspondant à la norme NF T54-063
- Sur tube polyéthylène PE de 32 de pression nominale 3 et 10 bars, correspondant à la norme NF T 54-071
- Sur tube PVC suivant la norme NF EN 1452

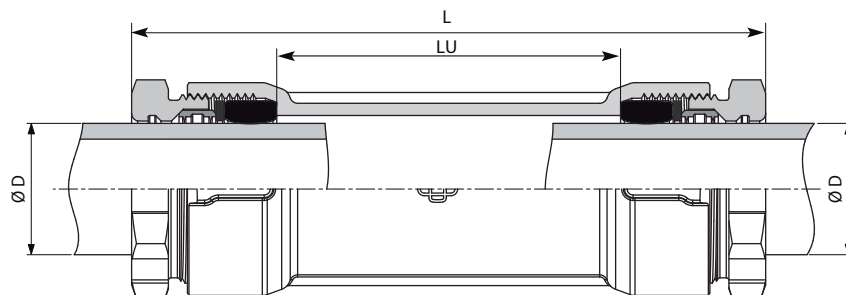
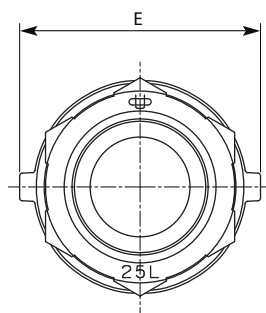
Autres applications : nous consulter



Test du raccordement REXUO : Essai d'étanchéité à la pression intérieure - ISO 3458. Essai d'étanchéité à la dépression intérieure et caractéristiques requises - ISO 3459. Essai de résistance à l'arrachement - ISO 3501. Essai d'étanchéité à la pression intérieure lorsqu'il est soumis à une courbure - ISO 3503. Les certificats d'essai réalisés suivant les normes en vigueur sont disponibles sur simple demande.

Manchon de réparation REXUO

Pour tubes PE normes NF EN 12201, NF T 54-071 et tubes PVC norme NF EN 1452 - Ø ext. de 20 à 63 mm



Série métrique

Code	D (mm)	LU (mm)	L (mm)	E (mm)	Serrage préconisé (daN.m)	Poids (kg)
9112.20	20	62	124	38	3	0,31
9112.25	25	65	121	46	butée	0,38
9112.32	32	70	143	57	3	0,69
9112.40	40	74	163	67	butée	0,92 E
9112.50	50	80	191	77	butée	1,37 E
9112.63	63	88	217	95	butée	2,25 E

Série fer

Code	D (mm)	LU (mm)	L (mm)	E (mm)	Serrage préconisé (daN.m)	Poids (kg)
9112.21	21	62	125	38	3	0,30
9112.27	27	65	125	46	3	0,37
9112.34	34	70	138	57	3	0,68
9112.42	42	74	158	67	6	0,90
9112.49	49	80	168	77	7	1,00
9112.60	60	88	186	95	8	2,38

Série mixte métrique/fer

Code	D (mm)	D (mm)	LU (mm)	L (mm)	E (mm)	Serrage préconisé (daN.m)	Poids (kg)
9112.2021	20	21	62	124	38	3	0,30
9112.2527	25	27	65	123	46	butée/3	0,37
9112.3234	32	34	70	142	57	3	0,67
9112.4042	40	42	74	160	67	butée/6	0,91 E
9112.5049	50	49	80	180	77	butée/7	1,30 E
9112.6360	63	60	88	202	95	butée/8	2,32 E

Raccord décalé

Code	D (mm)	D (mm)	LU (mm)	L (mm)	E (mm)	Serrage préconisé (daN.m)	Poids (kg)
9112.2532	25	32	65	161	53	butée/3	0,61 √

E Garniture Encliquetée

√ Assemblage testé en usine