

La vis à béton haute performance pour une facilité de montage absolue



Rails de montage



Climatiseurs

VERSIONS

- Acier électrozingué

MATÉRIAUX

Agréée pour :

- Béton C20/25 à C50/60, fissuré et non fissuré
- Dalles alvéolaires en béton précontraint C30/37 à C50/60 pour la fixation multiple d'applications non structurelles

Convient également pour :

- Béton C12/15
- Matériaux de construction pleins
- Maçonnerie à structure dense

AVANTAGES

- La première vis à béton de diamètre 6 à profondeur de vissage variable offre une adaptation flexible de la profondeur de vissage aux charges.
- L'ETE option 1 comprend l'utilisation dans le béton fissuré et non fissuré pour les exigences de sécurité les plus élevées.
- La première vis à béton de 6 mm de diamètre avec une évaluation pour la catégorie de performance sismique C1 pour des normes de sécurité supplémentaires.
- Différents modèles de têtes offrent un maximum de flexibilité et une adaptation parfaite à l'application.
- La FBS II 6 est agréée pour l'ancrage de systèmes non structurels et également pour les applications dans les dalles alvéolaires.

APPLICATIONS

- Suspensions pour tuyaux individuels
- Rails de montage suspendus
- Chemins de câbles
- Conduits de ventilation
- Bandes perforées
- Climatiseurs
- Ancrage temporaire

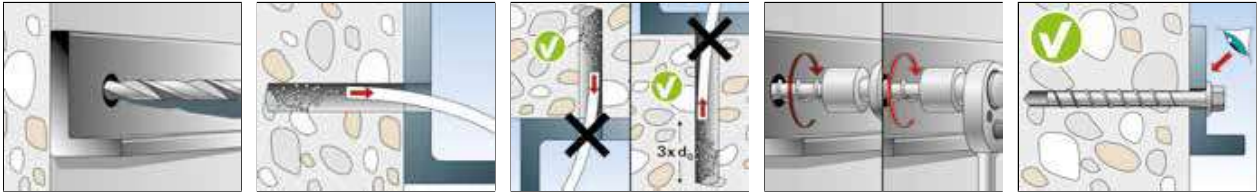
CERTIFICATION



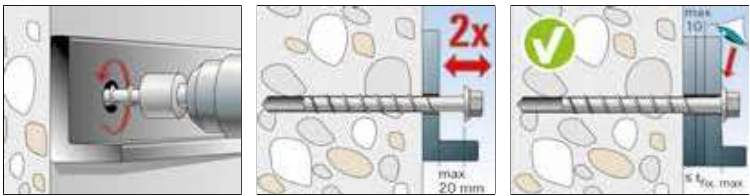
FONCTIONNEMENT

- La vis à béton UltraCut FBS II convient pour le montage traversant.
- Pas de nettoyage du forage nécessaire en cas d'installation au plafond et sous conditions au sol en cas d'utilisation d'un foret à percussion aspirant. Pour les perçages au sol, la profondeur de perçage doit être augmentée de 3x le diamètre de perçage.
- Pour l'installation, nous recommandons l'utilisation d'une clé à choc avec une douille compatible ou un embout spécial Torx.
- La vis à béton peut être dévissée deux fois de 20 mm maxi. afin de procéder à des calages ou ajustements de la pièce à fixer (couvert par l'agrément).
- Si la tête de la vis est en contact avec la pièce à fixer, l'installation correcte de la vis est garantie (contrôle visuel de la pose).

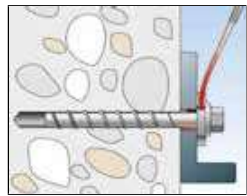
MONTAGE



DISQUE DE REMPLISSAGE



ADDITIONNEL POUR LE SISMIQUE

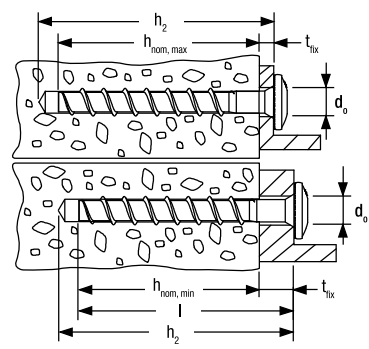


SPÉCIFICATIONS TECHNIQUES

UltraCut FBS II 6 P
- tête cylindrique bombée

UltraCut FBS II 6 SK
- tête fraisée

UltraCut FBS II 6 US
- Tête hexagonale avec fausse rondelle



	Art. N°	ATE	Diamètre nominal du foret d ₀ [mm]	profondeur de perçage mini. pour installation traversante h ₂ [mm]	longueur de la vis l _s [mm]	Ø tête d _K [mm]	Profondeur de vissage h _{nom, min} - h _{nom, max} [mm]	Longueur utile t _{fix, min} - t _{fix, max} [mm]	empreinte	Unité de vente [Pièces]
Désignation	gvz									
FBS II 6 x 30/5 P	546377	■	6	40	30	14.4	25	Longueur de vis - h _{nom}	T30	100
FBS II 6 x 40/5 P	546378	■	6	50	40	14.4	25 - 35	Longueur de vis - h _{nom}	T30	100
FBS II 6 x 40/5 LP	546379	■	6	50	40	17.5	25 - 35	Longueur de vis - h _{nom}	T30	100
FBS II 6 x 60/5 P	546380	■	6	70	60	14.4	25 - 55	Longueur de vis - h _{nom}	T30	100
FBS II 6 x 80/25 P	546381	■	6	90	80	14.4	25 - 55	Longueur de vis - h _{nom}	T30	100
FBS II 6 x 30/5 SK	546382	■	6	40	30	13.5	25	Longueur de vis - h _{nom}	T30	100
FBS II 6 x 40/5 SK	546383	■	6	50	40	13.5	25 - 35	Longueur de vis - h _{nom}	T30	100
FBS II 6 x 60/5 SK	546384	■	6	70	60	13.5	25 - 55	Longueur de vis - h _{nom}	T30	100
FBS II 6 x 80/25 SK	546385	■	6	90	80	13.5	25 - 55	Longueur de vis - h _{nom}	T30	100
FBS II 6 x 100/45 SK	546386	■	6	110	100	13.5	25 - 55	Longueur de vis - h _{nom}	T30	100
FBS II 6 x 120/65 SK	546387	■	6	130	120	13.5	25 - 55	Longueur de vis - h _{nom}	T30	100
FBS II 6 x 140/85 SK	546388	■	6	150	140	13.5	25 - 55	Longueur de vis - h _{nom}	T30	100
FBS II 6 x 160/105 SK	546389	■	6	170	160	13.5	25 - 55	Longueur de vis - h _{nom}	T30	100
FBS II 6 x 40/5 US	546390	■	6	50	40	17	25 - 35	Longueur de vis - h _{nom}	SW 10	100
FBS II 6 x 60/5 US	546391	■	6	70	60	17	25 - 55	Longueur de vis - h _{nom}	SW 10	100
FBS II 6 x 80/25 US	546392	■	6	90	80	17	25 - 55	Longueur de vis - h _{nom}	SW 10	100
FBS II 6 x 100/45 US	546393	■	6	110	100	17	25 - 55	Longueur de vis - h _{nom}	SW 10	100
FBS II 6 x 120/65 US	546394	■	6	130	120	17	25 - 55	Longueur de vis - h _{nom}	SW 10	100

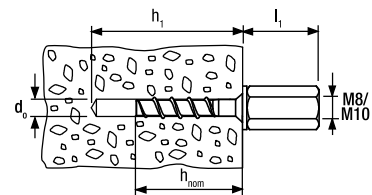
SPÉCIFICATIONS TECHNIQUES



UltraCut FBS II M8/M10
- diamètre extérieur



UltraCut FBS II M8/M10 I
- taraudage M8/M10

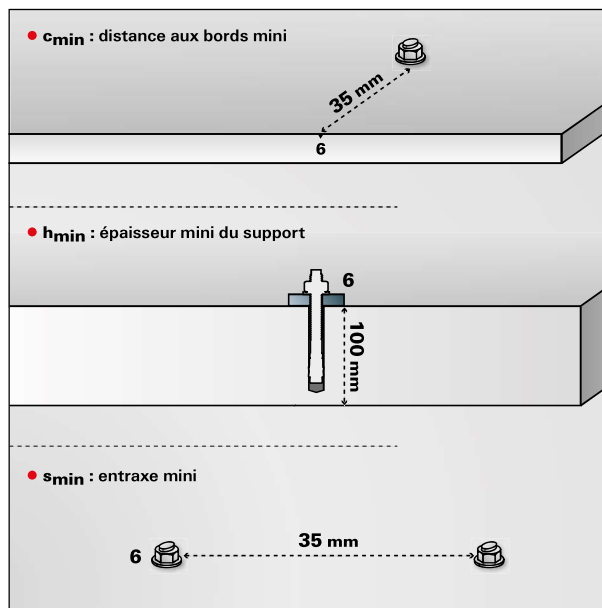
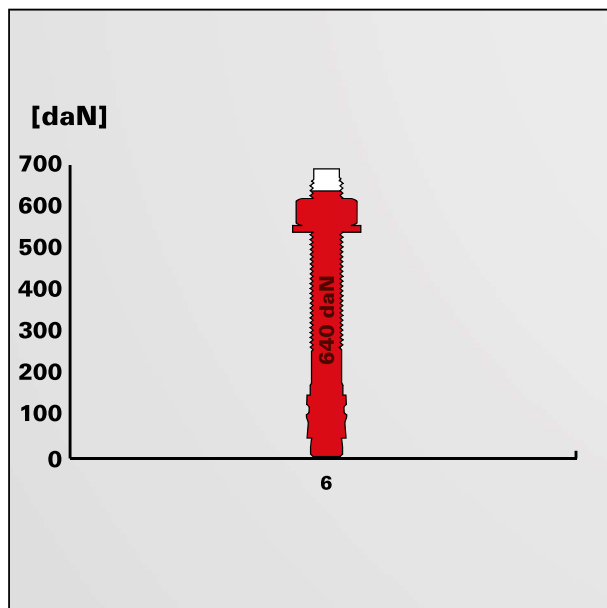


	Art. N°	agrément ATE	Diamètre nominal du foret d_0 [mm]	profondeur de perçage mini. pour installation en attente h_1 [mm]	longueur de l'élément hors béton l_1 [mm]	profondeur de vissage h_{nom} [mm]	empreinte	Unité de vente [Pièces]
Désignation	gvz							
FBS II 6 x 25 M8/19	546395	■	6	35	19	25	SW 10	100
FBS II 6 x 35 M8/19	546396	■	6	45	19	35	SW 10	100
FBS II 6 x 55 M8/19	546397	■	6	65	19	55	SW 10	100
FBS II 6 x 35 M10/21	546398	■	6	45	21	35	SW 13	100
FBS II 6 x 55 M10/21	546399	■	6	65	21	55	SW 13	100
FBS II 6 x 35 M8/M10 I	546400	■	6	45	37	35	SW 13	100
FBS II 6 x 55 M8/M10 I	546401	■	6	65	37	55	SW 13	100

CHARGES

Vis à béton FBS II 6

Charges limites de service maximales en traction $N_{e,ls}$ d'une cheville dans un béton non fissuré C20/25 pour une profondeur d'ancrage maxi.



Pour les caractéristiques exactes de résistance et de pose, il convient de respecter toutes les exigences mentionnées dans l'Évaluation technique Européenne ETE-15/O352 ainsi que sur la notice de pose.