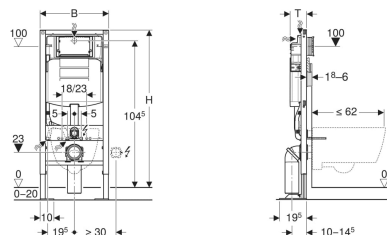


Bâti-support Geberit Duofix pour WC suspendu, 112 cm, avec réservoir à encastrer Sigma 12 cm, autoportant



Exemple d'image



Utilisation

- Pour la construction en cloison sèche
- Pour montage dans parois en applique à hauteur de local ou partielle
- Pour montage sur parois d'installation à hauteur du local
- Pour montage dans des parois de cloison sèche monocoque
- Pour WC suspendus avec dimensions de raccordement selon EN 33:2011
- Pour WC suspendus avec saillie jusqu'à 62 cm
- Pour rinçage simple touche, double touche ou interrompable
- Pour hauteur de chape de 0–20 cm

Caractéristiques

- Cadre préparé pour supports des cuvettes de WC avec petite surface d'appui
- Pieds supports galvanisés
- Pieds supports réglables 0–20 cm
- Pieds supports antidérapants
- Avec grandes plaques de pied, pour un meilleur transfert des forces dans le sol
- Coude de raccordement pour différentes positions en profondeur, à monter sans outils, plage de réglage 45 mm
- Coude de raccordement rotatif pour tubulure pour sortie horizontale vers l'arrière

Contenu de la livraison

- Alimentation R 1/2", compatible MF, avec robinet équerre et volant intégrés
- Boîtier de réservation pour trappe de visite
- 2 fixations murales
- 2 bouchons de protection

- Fixation du coude de raccordement avec isolation phonique
- Réservoir à encastrer avec déclenchement frontal
- Réservoir à encastrer isolé contre la condensation
- Post-rinçage immédiat possible avec réglage d'usine
- Travaux de montage et d'entretien sur les réservoirs à encastrer sans outils
- Alimentation à l'arrière ou par le haut au centre
- Boîtier de réservation pour trappe de visite, protège de l'humidité et de la poussière
- Boîtier de réservation pour trappe de visite pouvant être sectionné
- Avec fourreau destiné à la conduite d'alimentation pour raccordement des WC lavants Geberit AquaClean
- Fixation pour le raccordement électrique
- Compatible avec boîtier Power & Connect

Caractéristiques techniques

Pression dynamique	0.1-10 bar
Température maximale de l'eau	25 °C
Volume de chasse, réglage d'usine	6 et 3 l
Grand volume de chasse, plage de réglage	4 / 4.5 / 6 / 7.5 l
Petit volume de chasse, plage de réglage	2-4 l

- Kit de raccordement pour WC, ø 90 mm
- Coude de raccordement 90° en PVC, ø 90 / 100 mm
- 2 tiges filetées M12
- 6 goujons d'ancrage M8
- Matériel de fixation

N° de réf.	B	H	T
111.333.00.5	50 cm	112 cm	12 cm

Accessoires

- Boîtier Geberit Power & Connect
- Kit de boîtier Geberit Power & Connect, avec tablette intermédiaire avec borne de raccordement
- Kit de boîtier Geberit Power & Connect et bloc d'alimentation pour bâti-support pour WC suspendu
- Jeu de supports de cuvettes de WC Geberit Duofix avec petite surface d'appui
- Jeu de fixations murales Geberit Duofix pour montage individuel, élément d'angle
- Kit coupe-feu EI 90 pour bâti-support Geberit Duofix pour WC suspendu
- Jeu de fixations murales Geberit Duofix pour montage individuel
- Jeu de fixations murales Geberit Duofix pour montage individuel
- Jeu de fixations murales Geberit Duofix pour montage individuel et montage système
- Traverse emboîtable Geberit Duofix pour fixation sur paroi latérale
- Matériel de fixation Geberit Duofix pour distance entre montants 50–57,5 cm
- Tôle de renforcement pour cloison sèche, pour bâti-support Geberit Duofix pour WC suspendu, largeur 50 cm



-
- Geberit recommande d'installer des cuvettes à technologie de rinçage Rimfree® ou TurboFlush pour une meilleure hygiène