

CATALOGUE TECHNIQUE

RACCORDS ITAP-FIT<sup>®</sup>

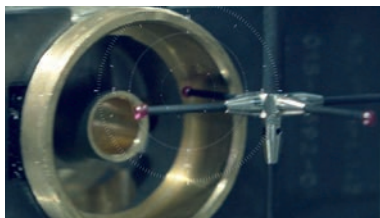
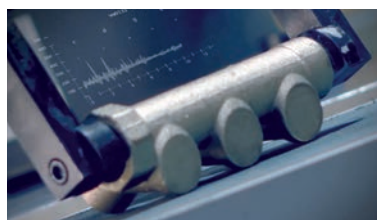
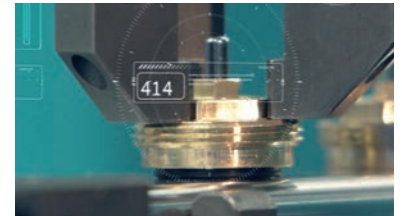
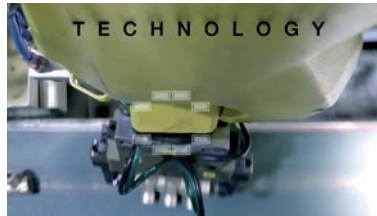


## > LA SOCIÉTÉ

ITAP SpA, fondée à Lumezzane (Brescia) en 1972, est actuellement l'une des sociétés leaders dans le secteur de la production de **clapets, raccords et collecteurs de distribution** pour les systèmes sanitaires et de chauffage.

Grâce à un processus de production entièrement automatisé, avec 85 machines transfer et 55 lignes d'assemblage, elle est en mesure de produire 400.000 pièces par jour.

La vocation innée pour l'innovation et le respect des réglementations techniques est épaulée par une organisation d'entreprise certifiée ISO 9001. L'accent mis sur la qualité a toujours été considéré comme un facteur déterminant pour l'atteinte de résultats commerciaux importants : des organismes de certification du monde entier ont approuvé les produits d'ITAP.



> Les produits ITAP ont obtenu les approbations de plus de 30 organismes de certification dans le monde entier.





# RACCORDS ITAP-FIT®

## 610 Raccord droit femelle



MESURE	CODE	EMBALLAGE
12x3/8"	610B038012	18/270
12x1/2"	610B012012	14/210
14x1/2"	610B012014	14/210
15x1/2"	610B012015	14/210
16x1/2"	610B012016	14/210
18x1/2"	610B012018	7/182
18x3/4"	610B034018	7/182
20x1/2"	610B012020	10/150
22x3/4"	610B034022	5/130
25x3/4"	610B034025	8/120
28x1"	610B100028	5/55

### CERTIFICATION



### CARACTÉRISTIQUES

Corps en laiton anti-dézincification (DZR).

Températures minimum et maximum de fonctionnement: -20 °C, 120 °C (pointes de 150 °C admises).

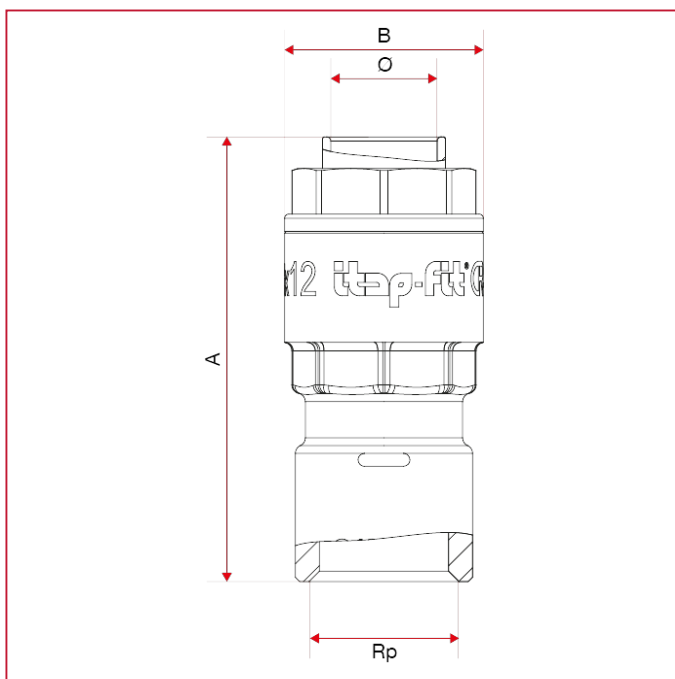
Pression nominale:

Tube de cuivre: 20 bar à 25 °C, 10 bar à 90 °C.

Tube en PER et polybutylène: 12 bar à 25 °C, 5 bar à 90 °C.

Raccords filetés: ISO 7/1 (équivalent à DIN EN 10226-1 et BS EN 10226-1).

### DIMENSIONS

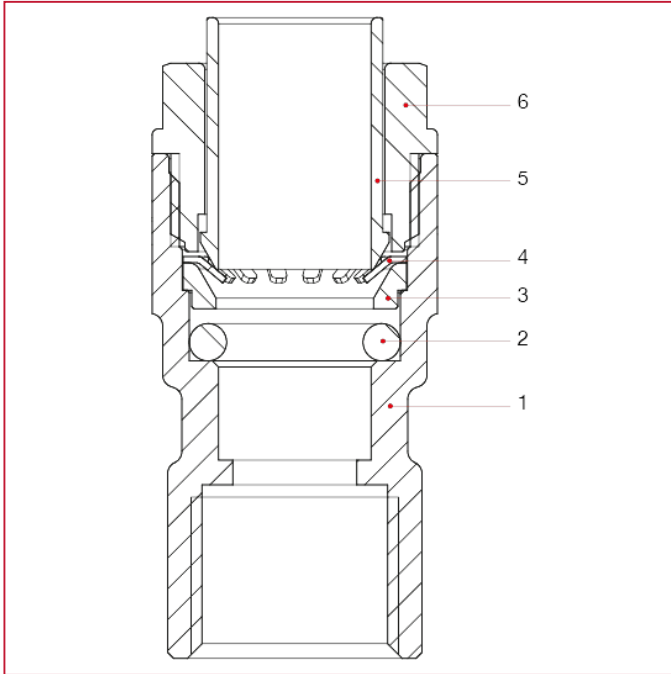




# RACCORDS ITAP-FIT®

	12x3/8"	12x1/2"	14x1/2"	15x1/2"	16x1/2"	18x1/2"	18x3/4"	20x1/2"	22x3/4"	25x3/4"	28x1"
A	51,6	55	55	55	55	59	59,6	62	62	64	70
B	23	23	25	26	27	31,5	31,5	34	36	40	43,7

## MATÉRIAUX



POS.	DESCRIPTION	Q.té	MATÉRIAU
1	Corps	1	Laiton CW625N
2	Joint torique	1	EPDM
3	Entretoise	1	NIRETAN A EXL SC
4	Bague de sécurité	1	Acier inox AISI 301
5	Douille de décrochage	1	GRIVORY GV-5H
6	Manchon	1	GRIVORY GV-5H



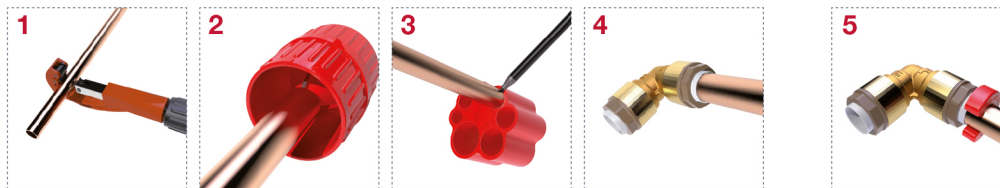


## INSTRUCTIONS



### INSTALLATION EN 4 ÉTAPES

1. Couper le tube avec un coupe-tube à roulette.
  2. Ébavurer la partie extérieure du tube.
  3. Calibrer le tube en marquant sur celui-ci la profondeur d'insertion.
  4. Insérez le tube dans le raccord jusqu'au point de blocage, qui devrait coïncider avec le signe marqué auparavant.
- Dans le cas de l'utilisation de tubes en polyéthylène réticulé (PER) ou en polybutylène, insérer la douille de renfort dans le tube (art. 655) avant de réaliser le raccord.

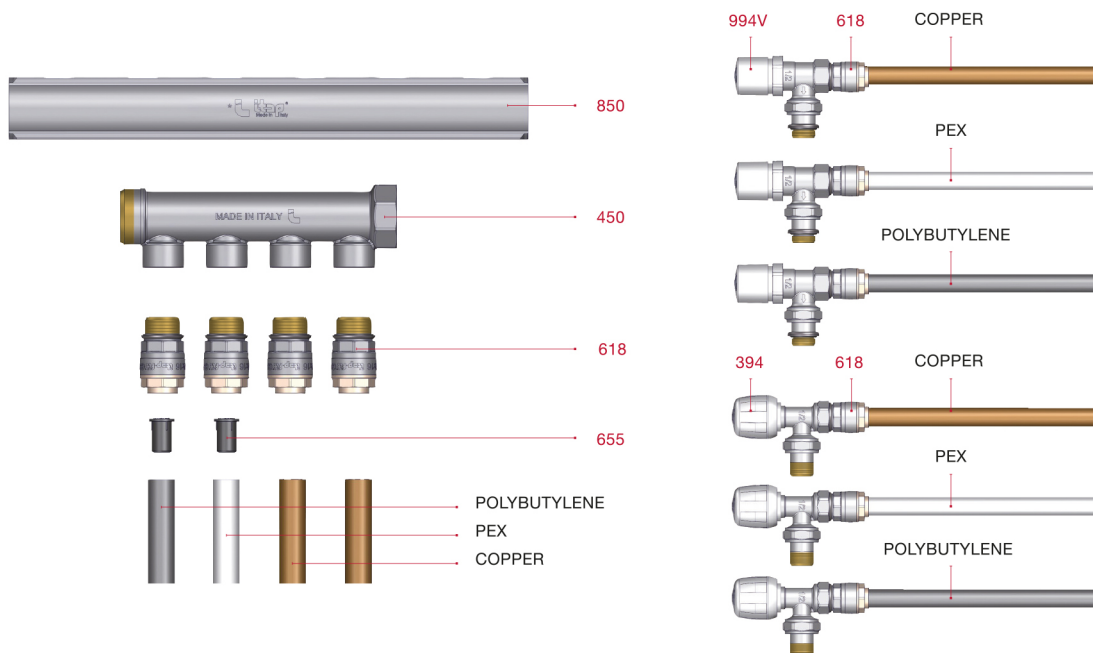


5. Pour décrocher, faire simplement lever sur la partie saillante de la douille.

### LES AVANTAGES :

- GAIN DE TEMPS LORS DE L'INSTALLATION JUSQU'À 90%
- PEUT ÊTRE UTILISÉ TANT POUR LES INSTALLATIONS DE CHAUFFAGE QUE SANITAIRES
- PEUT ÊTRE INSTALLÉ SANS L'UTILISATION D'OUTILS
- PEUT ÊTRE RÉUTILISÉ

### UTILISATION DES RACCORDS AVEC TUBE CUIVRE, PEX ET POLYBUTYLÈNE





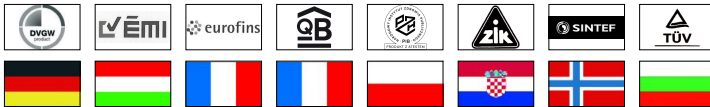
# RACCORDS ITAP-FIT®

## 615 Raccord droit mâle



MESURE	CODE	EMBALLAGE
12x3/8"	615B038012	24/360
12x1/2"	615B012012	18/270
14x3/8"	615B038014	18/270
14x1/2"	615B012014	18/270
15x1/2"	615B012015	18/270
16x1/2"	615B012016	15/225
18x1/2"	615B012018	15/180
18x3/4"	615B034018	15/180
20x1/2"	615B012020	14/168
22x3/4"	615B034022	12/144
25x3/4"	615B034025	11/99
28x1"	615B100028	8/88

### CERTIFICATION



### CARACTÉRISTIQUES

Corps en laiton anti-dézincification (DZR).

Températures minimum et maximum de fonctionnement: -20 °C, 120 °C (pointes de 150 °C admises).

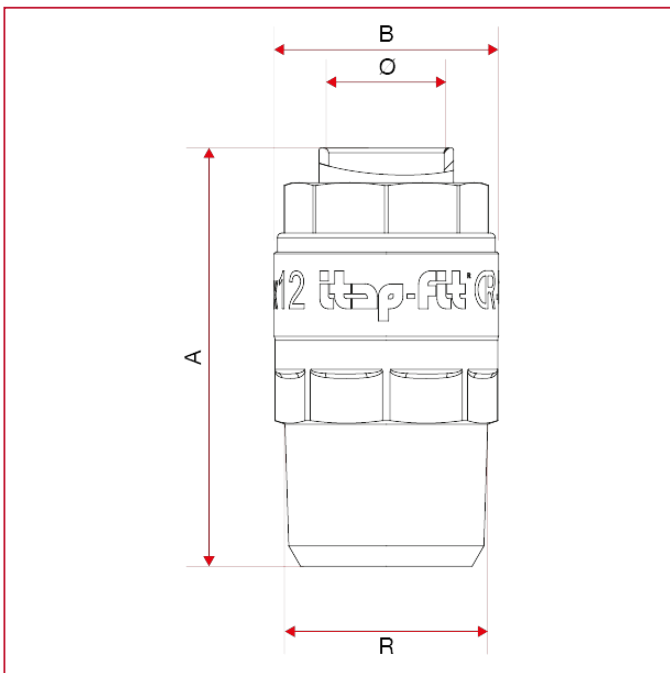
Pression nominale:

Tube de cuivre: 20 bar a 25 °C, 10 bar a 90 °C.

Tube en PER et polybutylène: 12 bar à 25 °C, 5 bar à 90 °C.

Raccords filetés: ISO 7/1 (équivalent à DIN EN 10226-1 et BS EN 10226-1).

### DIMENSIONS

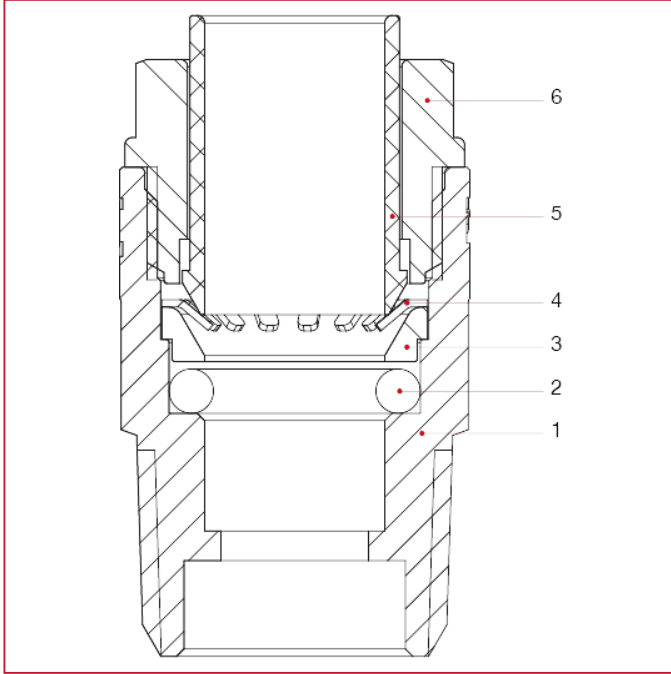




# RACCORDS ITAP-FIT®

	12x3/8"	12x1/2"	14x3/8"	14x1/2"	15x1/2"	16x1/2"	18x1/2"	18x3/4"	20x1/2"	22x3/4"	25x3/4"	28x1"
A	40,7	44	44,6	45,5	45	45,5	55,6	49,3	59,4	60,4	63	66
B	23	23,7	25	25	26	27	31,5	31,5	34	36	40	43,7

## MATÉRIAUX



POS.	DESCRIPTION	Q.té	MATÉRIAU
1	Corps	1	Laiton CW625N
2	Joint torique	1	EPDM
3	Entretoise	1	NIRETAN A EXL SC
4	Bague de sécurité	1	Acier inox AISI 301
5	Douille de décrochage	1	GRIVORY GV-5H
6	Manchon	1	GRIVORY GV-5H

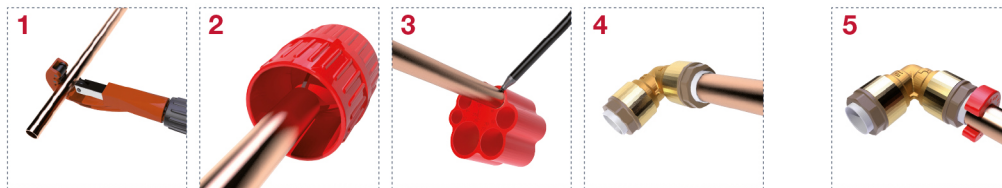


## INSTRUCTIONS



### INSTALLATION EN 4 ÉTAPES

1. Couper le tube avec un coupe-tube à roulette.
  2. Ébavurer la partie extérieure du tube.
  3. Calibrer le tube en marquant sur celui-ci la profondeur d'insertion.
  4. Insérez le tube dans le raccord jusqu'au point de blocage, qui devrait coïncider avec le signe marqué auparavant.
- Dans le cas de l'utilisation de tubes en polyéthylène réticulé (PER) ou en polybutylène, insérer la douille de renfort dans le tube (art. 655) avant de réaliser le raccord.

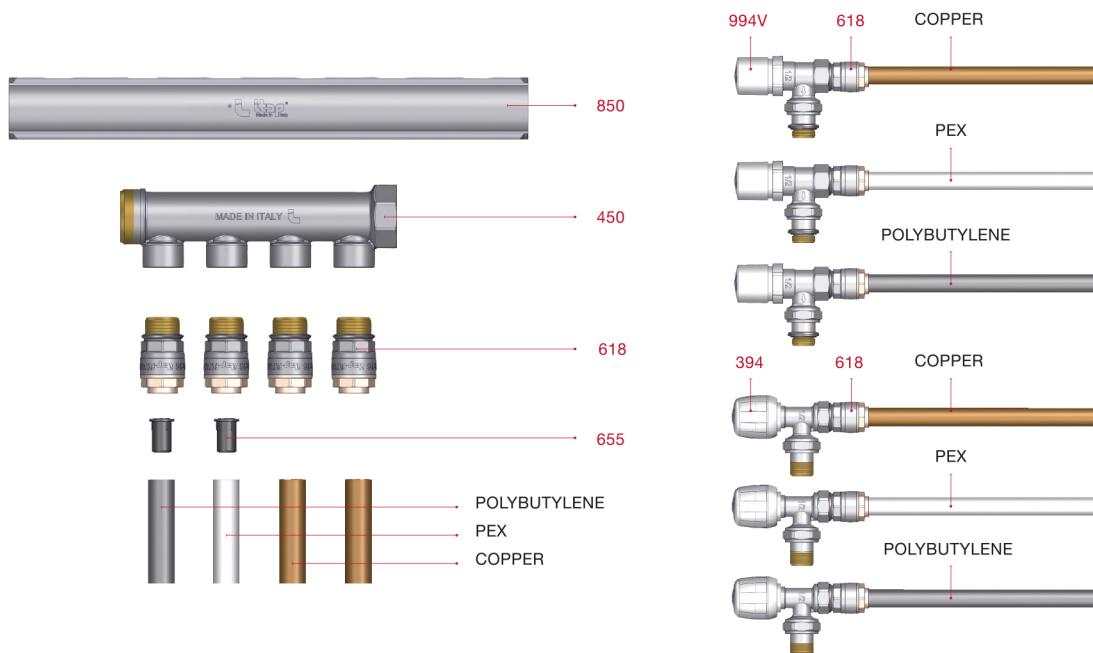


5. Pour décrocher, faire simplement lever sur la partie saillante de la douille.

### LES AVANTAGES :

- GAIN DE TEMPS LORS DE L'INSTALLATION JUSQU'À 90%
- PEUT ÊTRE UTILISÉ TANT POUR LES INSTALLATIONS DE CHAUFFAGE QUE SANITAIRES
- PEUT ÊTRE INSTALLÉ SANS L'UTILISATION D'OUTILS
- PEUT ÊTRE RÉUTILISÉ

### UTILISATION DES RACCORDS AVEC TUBE CUIVRE, PEX ET POLYBUTYLÈNE





# RACCORDS ITAP-FIT®

## 620 Manchon



MESURE	CODE	EMBALLAGE
12	620C000012	12/180
14	620C000014	12/180
15	620C000015	12/180
16	620C000016	12/180
18	620C000018	12/144
20	620C000020	10/110
22	620C000022	8/96
25	620C000025	7/84
28	620C000028	6/66

### CERTIFICATION



### CARACTÉRISTIQUES

Corps en laiton anti-dézincification (DZR).

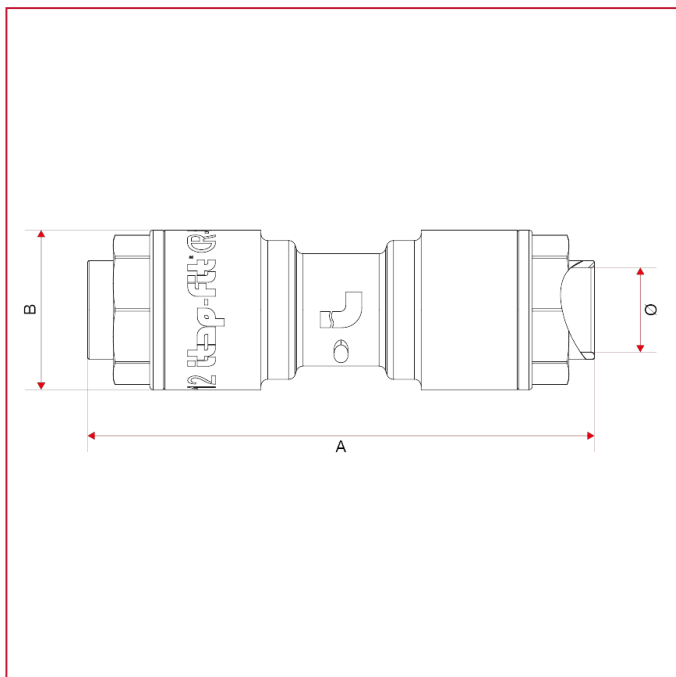
Températures minimum et maximum de fonctionnement: -20 °C, 120 °C (pointes de 150 °C admises).

Pression nominale:

Tube de cuivre: 20 bar a 25 °C, 10 bar a 90 °C.

Tube en PER et polybutylène: 12 bar à 25 °C, 5 bar à 90 °C.

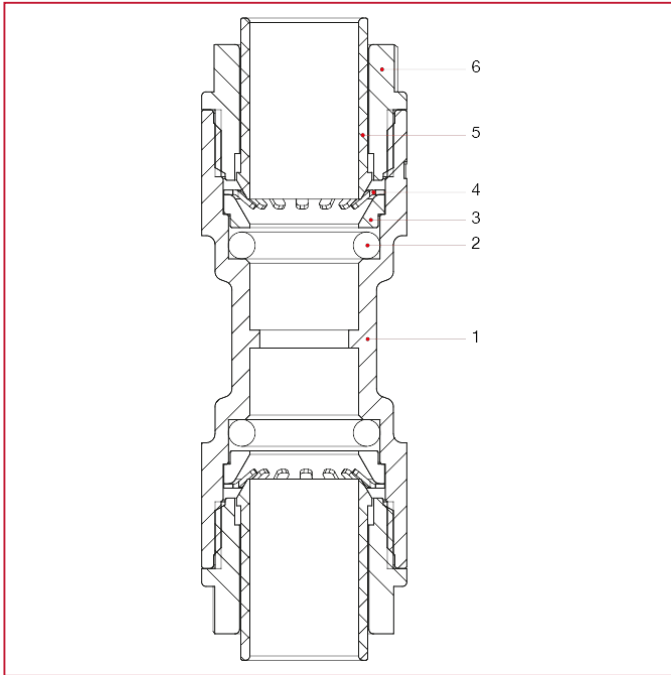
### DIMENSIONS



	12	14	15	16	18	20	22	25	28
A	73,4	73,2	72,8	73	81,2	86,8	85,8	89,8	91,8
B	23	25	26	27	31,5	34	36	40	43,7



## MATÉRIAUX



POS.	DESCRIPTION	Q.té	MATÉRIAU
1	Corps	1	Laiton CW625N
2	Joint torique	2	EPDM
3	Entretoise	2	NIRETAN A EXL SC
4	Bague de sécurité	2	Acier inox AISI 301
5	Douille de décrochage	2	GRIVORY GV-5H
6	Manchon	2	GRIVORY GV-5H



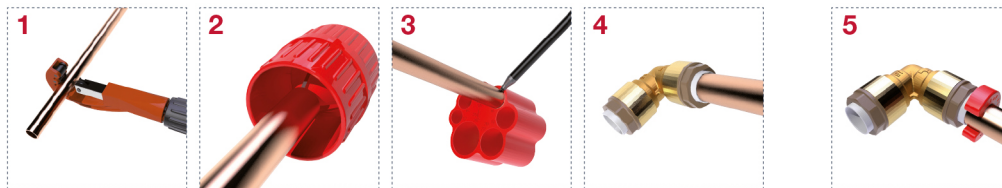


## INSTRUCTIONS



### INSTALLATION EN 4 ÉTAPES

1. Couper le tube avec un coupe-tube à roulette.
  2. Ébavurer la partie extérieure du tube.
  3. Calibrer le tube en marquant sur celui-ci la profondeur d'insertion.
  4. Insérez le tube dans le raccord jusqu'au point de blocage, qui devrait coïncider avec le signe marqué auparavant.
- Dans le cas de l'utilisation de tubes en polyéthylène réticulé (PER) ou en polybutylène, insérer la douille de renfort dans le tube (art. 655) avant de réaliser le raccord.

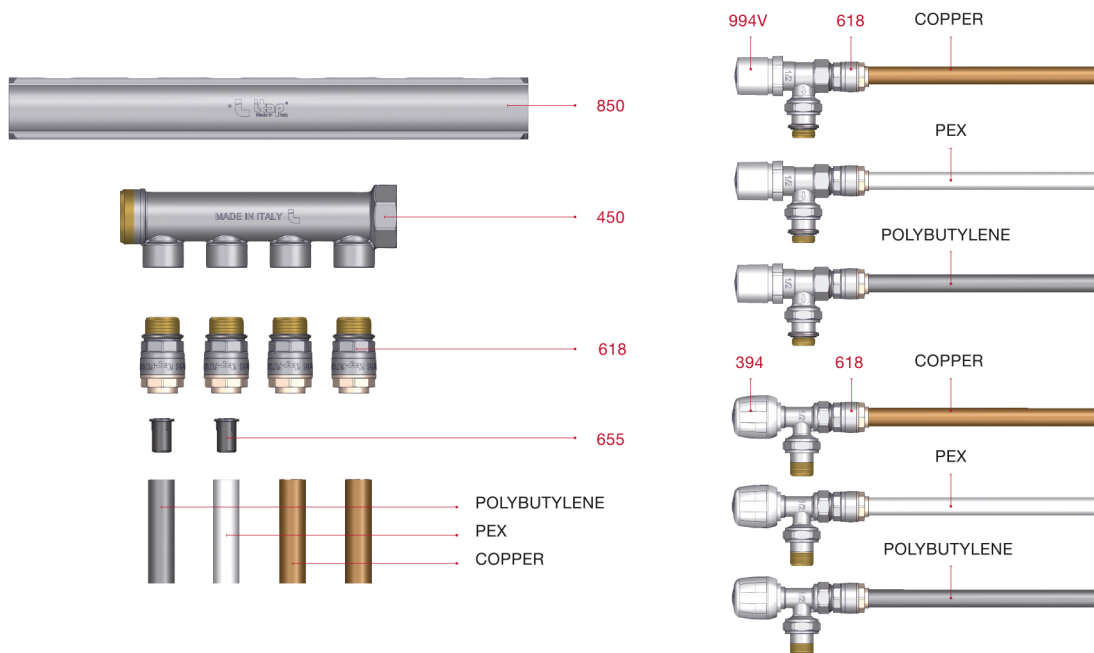


5. Pour décrocher, faire simplement lever sur la partie saillante de la douille.

### LES AVANTAGES :

- GAIN DE TEMPS LORS DE L'INSTALLATION JUSQU'À 90%
- PEUT ÊTRE UTILISÉ TANT POUR LES INSTALLATIONS DE CHAUFFAGE QUE SANITAIRES
- PEUT ÊTRE INSTALLÉ SANS L'UTILISATION D'OUTILS
- PEUT ÊTRE RÉUTILISÉ

### UTILISATION DES RACCORDS AVEC TUBE CUIVRE, PEX ET POLYBUTYLÈNE





## 625 Bouchon



MESURE	CODE	EMBALLAGE
12	625C000012	30/450
14	625C000014	25/375
15	625C000015	25/375
16	625C000016	25/375
18	625C000018	16/240
20	625C000020	14/210
22	625C000022	8/208

### CERTIFICATION



### CARACTÉRISTIQUES

Corps en laiton.

Températures minimum et maximum de fonctionnement: -20 °C, 120 °C (pointes de 150 °C admises).

Pression nominale:

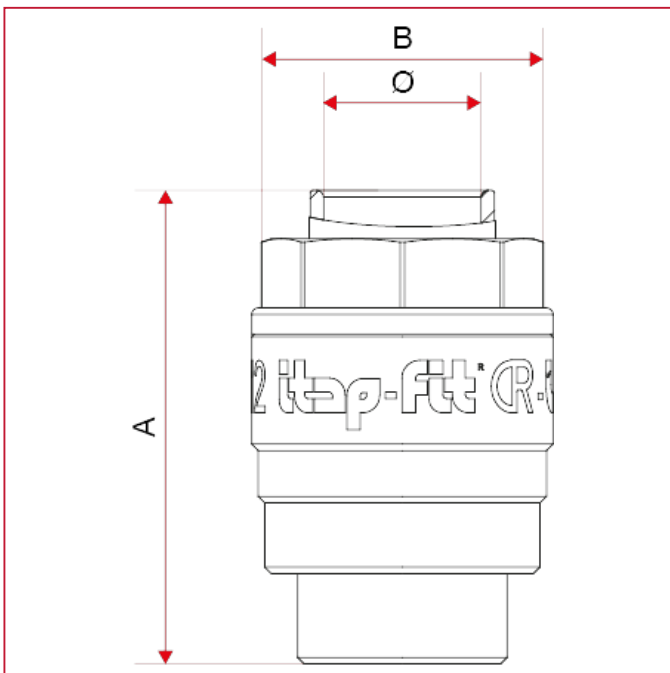
Tube de cuivre: 20 bar à 25 °C, 10 bar à 90 °C.

Tube en PER et polybutylène: 12 bar à 25 °C, 5 bar à 90 °C.

Utilisable comme bouchon d'essai de l'installation pour tube en cuivre, PER, polybutylène ou multicouche.

Le raccord peut être installé et récupéré plusieurs fois.

### DIMENSIONS

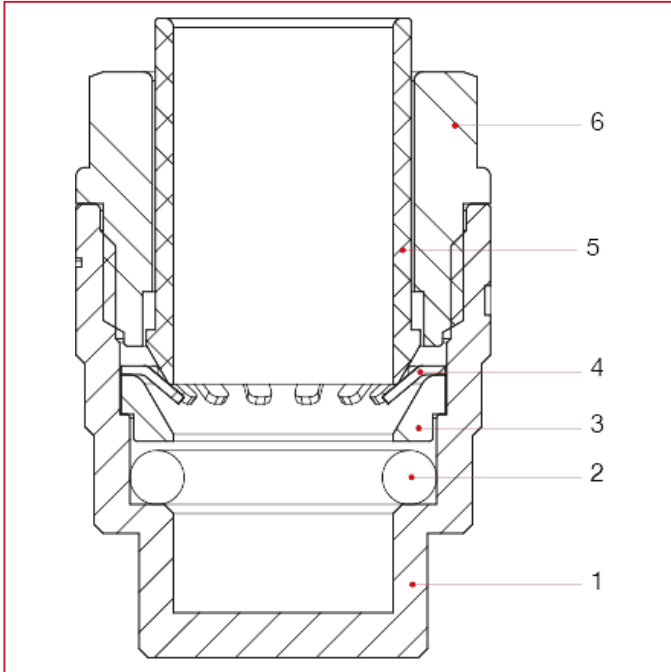




# RACCORDS ITAP-FIT®

	12	14	15	16	18	20	22
A	36	36	36	36	40	43	42,4
B	23	25	26	27	31,5	34	36

## MATÉRIAUX



POS.	DESCRIPTION	Q.té	MATÉRIAU
1	Corps	1	Laiton CW614N
2	Joint torique	1	EPDM
3	Entretoise	1	NIRETAN A EXL SC
4	Bague de sécurité	1	Acier inox AISI 301
5	Douille de décrochage	1	GRIVORY GV-5H
6	Manchon	1	GRIVORY GV-5H

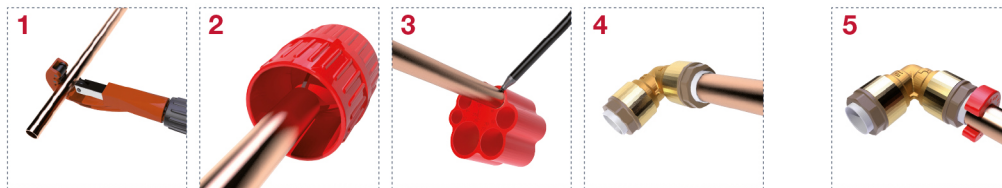


## INSTRUCTIONS



### INSTALLATION EN 4 ÉTAPES

1. Couper le tube avec un coupe-tube à roulette.
  2. Ébavurer la partie extérieure du tube.
  3. Calibrer le tube en marquant sur celui-ci la profondeur d'insertion.
  4. Insérez le tube dans le raccord jusqu'au point de blocage, qui devrait coïncider avec le signe marqué auparavant.
- Dans le cas de l'utilisation de tubes en polyéthylène réticulé (PER) ou en polybutylène, insérer la douille de renfort dans le tube (art. 655) avant de réaliser le raccord.

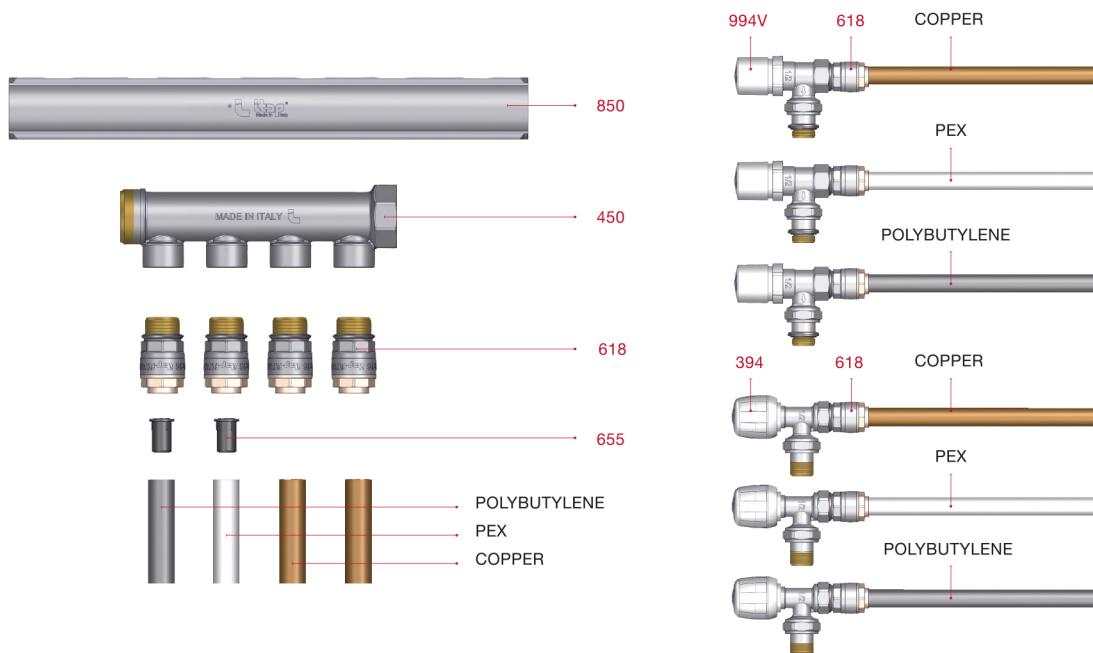


5. Pour décrocher, faire simplement lever sur la partie saillante de la douille.

### LES AVANTAGES :

- GAIN DE TEMPS LORS DE L'INSTALLATION JUSQU'À 90%
- PEUT ÊTRE UTILISÉ TANT POUR LES INSTALLATIONS DE CHAUFFAGE QUE SANITAIRES
- PEUT ÊTRE INSTALLÉ SANS L'UTILISATION D'OUTILS
- PEUT ÊTRE RÉUTILISÉ

### UTILISATION DES RACCORDS AVEC TUBE CUIVRE, PEX ET POLYBUTYLÈNE





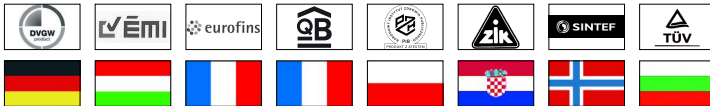
# RACCORDS ITAP-FIT®

## 630 Raccord en T



MESURE	CODE	EMBALLAGE
12x12x12	630C000012	8/120
14x14x14	630C000014	6/90
15x15x15	630C000015	6/90
16x16x16	630C000016	6/84
18x18x18	630C000018	6/54
20x20x20	630C000020	5/45
22x22x22	630C000022	5/45
25x25x25	630C000025	5/35
28x28x28	630C000028	4/24

### CERTIFICATION



### CARACTÉRISTIQUES

Corps en laiton anti-dé zincification (DZR).

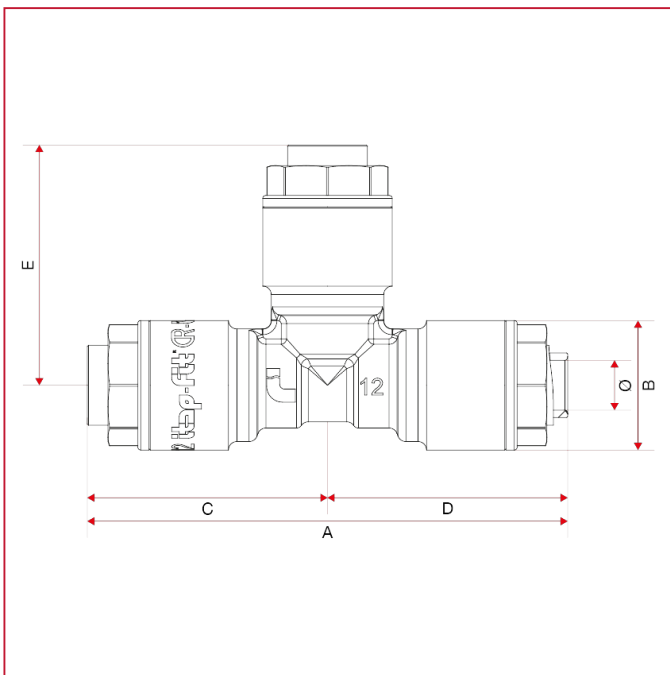
Températures minimum et maximum de fonctionnement: -20 °C, 120 °C (pointes de 150 °C admises).

Pression nominale:

Tube de cuivre: 20 bar à 25 °C, 10 bar à 90 °C.

Tube en PER et polybutylène: 12 bar à 25 °C, 5 bar à 90 °C.

### DIMENSIONS

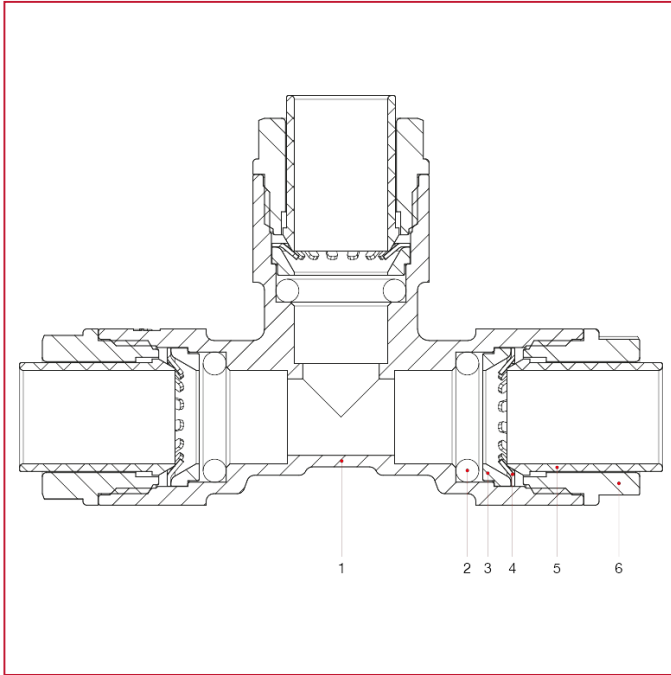




# RACCORDS ITAP-FIT®

	12x12x12	14x14x14	15x15x15	16x16x16	18x18x18	20x20x20	22x22x22	25x25x25	28x28x28
A	85,4	87,2	88	89	99,2	109,2	108	117,2	120
B	23	25	26	27	31,5	34	36	40	43,7
C	42,7	43,6	44	44,5	49,6	54,6	54	58,6	60
D	42,7	43,6	44	44,5	49,6	54,6	54	58,6	60
E	42,7	43,6	44	44,5	49,6	54,6	54	58,6	60

## MATÉRIAUX



POS.	DESCRIPTION	Q.té	MATÉRIAU
1	Corps	1	Laiton CW625N
2	Joint torique	3	EPDM
3	Entretoise	3	NIRETAN A EXL SC
4	Bague de sécurité	3	Acier inox AISI 301
5	Douille de décrochage	3	GRIVORY GV-5H
6	Manchon	3	GRIVORY GV-5H



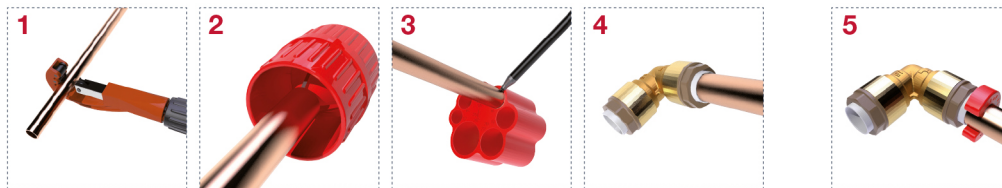


## INSTRUCTIONS



### INSTALLATION EN 4 ÉTAPES

1. Couper le tube avec un coupe-tube à roulette.
  2. Ébavurer la partie extérieure du tube.
  3. Calibrer le tube en marquant sur celui-ci la profondeur d'insertion.
  4. Insérez le tube dans le raccord jusqu'au point de blocage, qui devrait coïncider avec le signe marqué auparavant.
- Dans le cas de l'utilisation de tubes en polyéthylène réticulé (PER) ou en polybutylène, insérer la douille de renfort dans le tube (art. 655) avant de réaliser le raccord.

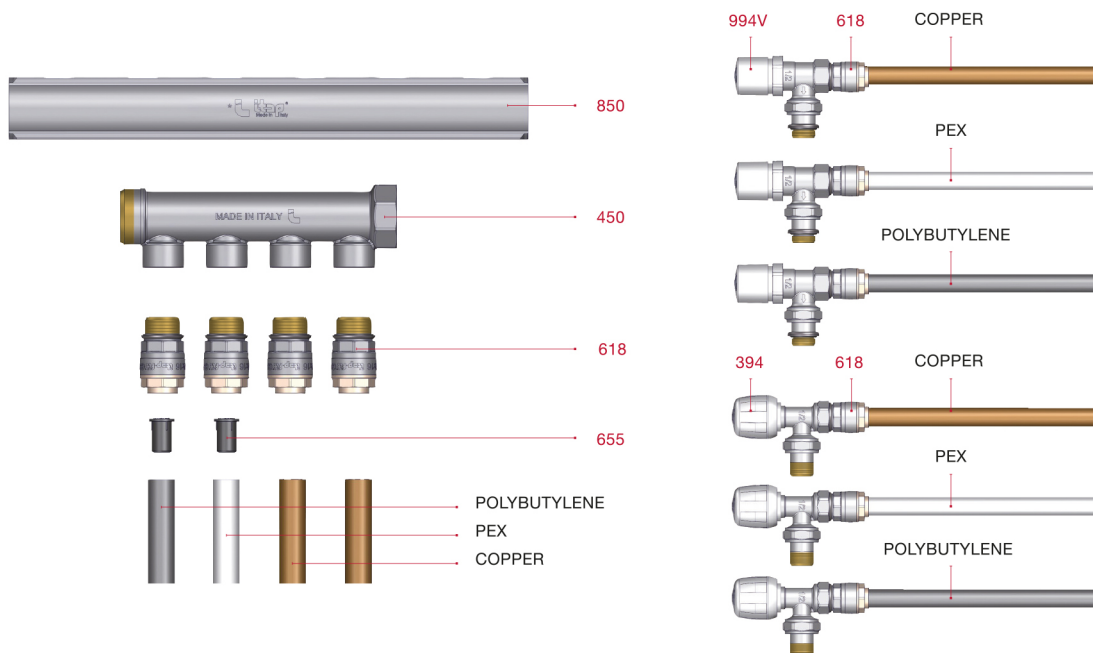


5. Pour décrocher, faire simplement lever sur la partie saillante de la douille.

### LES AVANTAGES :

- GAIN DE TEMPS LORS DE L'INSTALLATION JUSQU'À 90%
- PEUT ÊTRE UTILISÉ TANT POUR LES INSTALLATIONS DE CHAUFFAGE QUE SANITAIRES
- PEUT ÊTRE INSTALLÉ SANS L'UTILISATION D'OUTILS
- PEUT ÊTRE RÉUTILISÉ

### UTILISATION DES RACCORDS AVEC TUBE CUIVRE, PEX ET POLYBUTYLÈNE





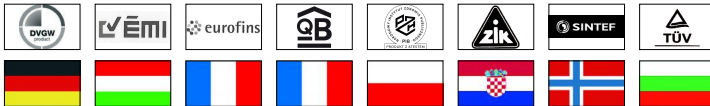
# RACCORDS ITAP-FIT®

## 635 Raccord en T femelle



MESURE	CODE	EMBALLAGE
14x1/2"	635B012014	6/90
15x1/2"	635B012015	6/90
16x1/2"	635B012016	6/90
18x1/2"	635B012018	6/72
18x3/4"	635B034018	6/72
20x1/2"	635B012020	8/72
22x3/4"	635B034022	6/54
25x3/4"	635B034025	6/54
28x1"	635B100028	4/24

### CERTIFICATION



### CARACTÉRISTIQUES

Corps en laiton anti-dézincification (DZR).

Températures minimum et maximum de fonctionnement: -20 °C, 120 °C (pointes de 150 °C admises).

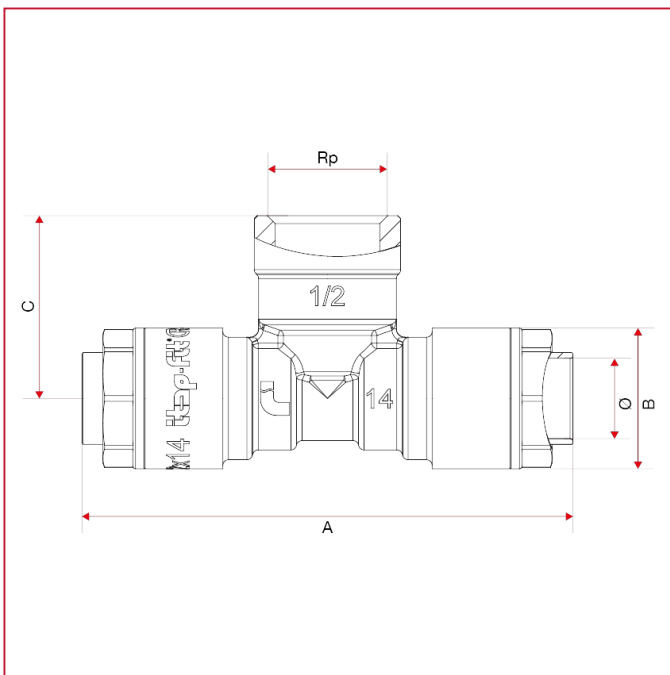
Pression nominale:

Tube de cuivre: 20 bar à 25 °C, 10 bar à 90 °C.

Tube en PER et polybutylène: 12 bar à 25 °C, 5 bar à 90 °C.

Raccords filetés: ISO 7/1 (équivalent à DIN EN 10226-1 et BS EN 10226-1).

### DIMENSIONS

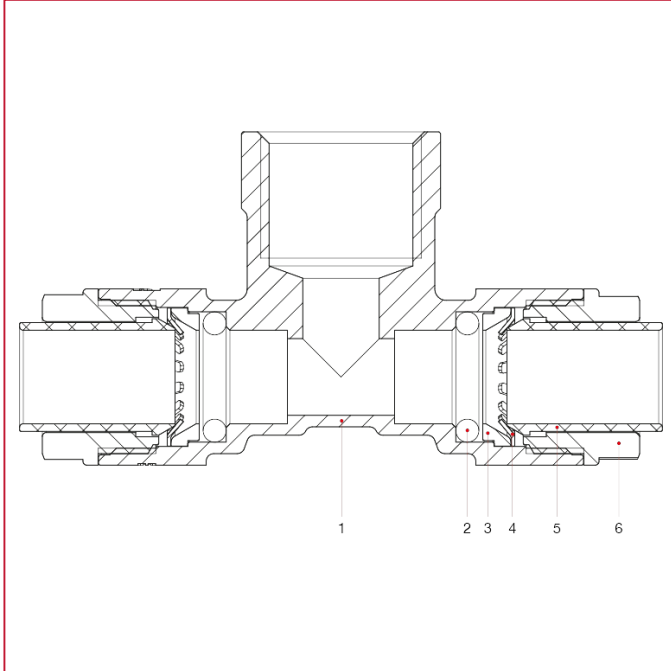




# RACCORDS ITAP-FIT®

	14x1/2"	15x1/2"	16x1/2"	18x1/2"	18x3/4"	20x1/2"	22x3/4"	25x3/4"	28x1"
A	87,2	88	89	99,2	99,2	109,2	108	117,2	120
B	25	26	27	31,5	31,5	34	36	40	43,7
C	32,5	33	33,5	34,5	37,3	35,5	40	41	47,2

## MATÉRIAUX



POS.	DESCRIPTION	Q.té	MATÉRIAU
1	Corps	1	Laiton CW625N
2	Joint torique	2	EPDM
3	Entretoise	2	NIRETAN A EXL SC
4	Bague de sécurité	2	Acier inox AISI 301
5	Douille de décrochage	2	GRIVORY GV-5H
6	Manchon	2	GRIVORY GV-5H

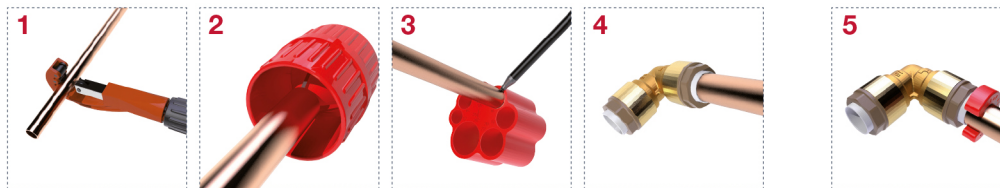


## INSTRUCTIONS



### INSTALLATION EN 4 ÉTAPES

1. Couper le tube avec un coupe-tube à roulette.
  2. Ébavurer la partie extérieure du tube.
  3. Calibrer le tube en marquant sur celui-ci la profondeur d'insertion.
  4. Insérez le tube dans le raccord jusqu'au point de blocage, qui devrait coïncider avec le signe marqué auparavant.
- Dans le cas de l'utilisation de tubes en polyéthylène réticulé (PER) ou en polybutylène, insérer la douille de renfort dans le tube (art. 655) avant de réaliser le raccord.

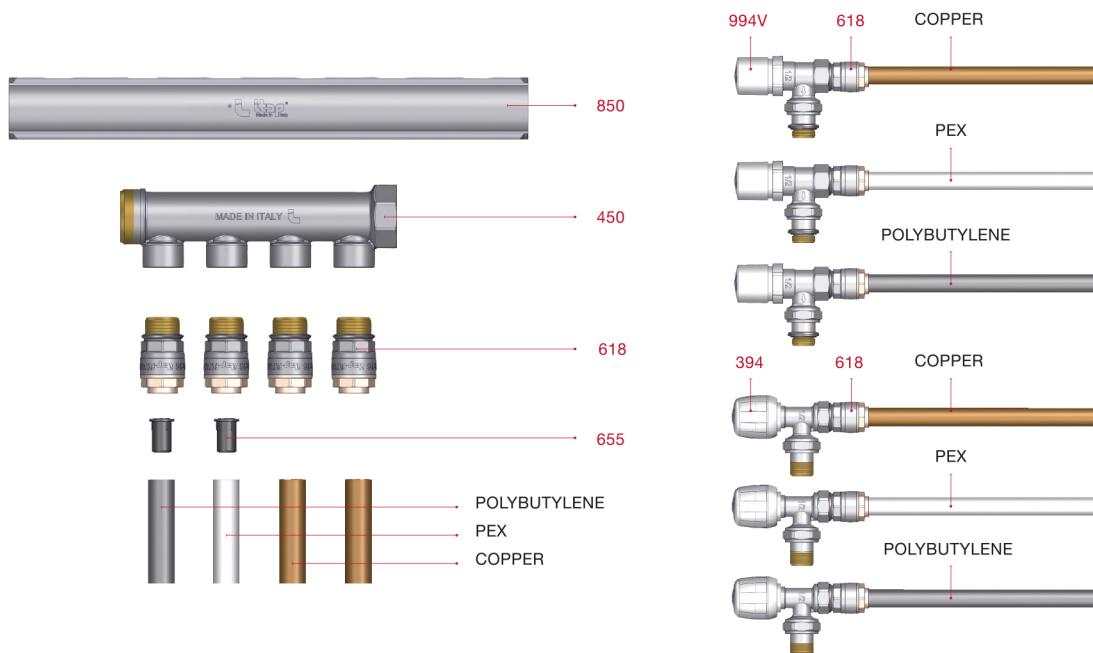


5. Pour décrocher, faire simplement lever sur la partie saillante de la douille.

### LES AVANTAGES :

- GAIN DE TEMPS LORS DE L'INSTALLATION JUSQU'À 90%
- PEUT ÊTRE UTILISÉ TANT POUR LES INSTALLATIONS DE CHAUFFAGE QUE SANITAIRES
- PEUT ÊTRE INSTALLÉ SANS L'UTILISATION D'OUTILS
- PEUT ÊTRE RÉUTILISÉ

### UTILISATION DES RACCORDS AVEC TUBE CUIVRE, PEX ET POLYBUTYLÈNE





# RACCORDS ITAP-FIT®

## 640 Raccord coudé mâle



MESURE	CODE	EMBALLAGE
12x3/8"	640B038012	12/180
12x1/2"	640B012012	12/180
14x1/2"	640B012014	12/180
15x1/2"	640B012015	12/180
16x1/2"	640B012016	10/150
18x1/2"	640B012018	10/140
18x3/4"	640B034018	10/120
20x1/2"	640B012020	10/120
22x3/4"	640B034022	8/96
25x3/4"	640B034025	8/72
28x1"	640B100028	6/54

### CERTIFICATION



### CARACTÉRISTIQUES

Corps en laiton anti-dé zincification (DZR).

Températures minimum et maximum de fonctionnement: -20 °C, 120 °C (pointes de 150 °C admises).

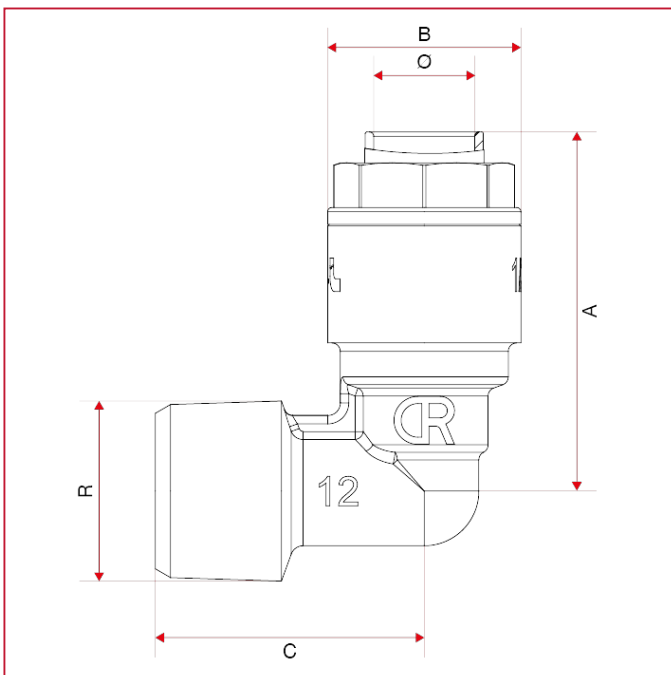
Pression nominale:

Tube de cuivre: 20 bar a 25 °C, 10 bar a 90 °C.

Tube en PER et polybutylène: 12 bar à 25 °C, 5 bar à 90 °C.

Raccords filetés: ISO 7/1 (équivalent à DIN EN 10226-1 et BS EN 10226-1).

### DIMENSIONS

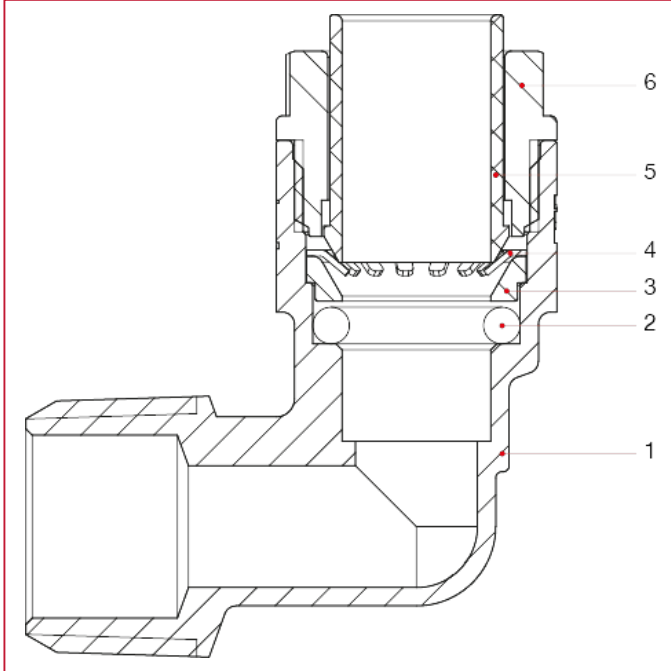




# RACCORDS ITAP-FIT®

	12x3/8"	12x1/2"	14x1/2"	15x1/2"	16x1/2"	18x1/2"	18x3/4"	20x1/2"	22x3/4"	25x3/4"	28x1"
A	42,7	42,7	43,6	43,9	44,5	49,6	49,6	54,6	53,9	58,6	59,9
B	23	23	25	26	27	31,5	31,5	34	36	40	43,7
C	28	32	32,5	33	33,5	34,5	37,3	35,5	40	41,1	45,9

## MATÉRIAUX



POS.	DESCRIPTION	Q.té	MATÉRIAU
1	Corps	1	Laiton CW625N
2	Joint torique	1	EPDM
3	Entretoise	1	NIRETAN A EXL SC
4	Bague de sécurité	1	Acier inox AISI 301
5	Douille de décrochage	1	GRIVORY GV-5H
6	Manchon	1	GRIVORY GV-5H



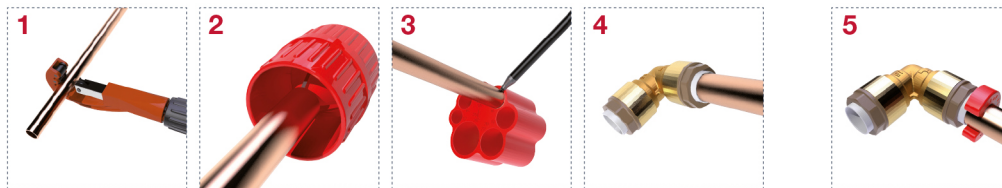


## INSTRUCTIONS



### INSTALLATION EN 4 ÉTAPES

1. Couper le tube avec un coupe-tube à roulette.
  2. Ébavurer la partie extérieure du tube.
  3. Calibrer le tube en marquant sur celui-ci la profondeur d'insertion.
  4. Insérez le tube dans le raccord jusqu'au point de blocage, qui devrait coïncider avec le signe marqué auparavant.
- Dans le cas de l'utilisation de tubes en polyéthylène réticulé (PER) ou en polybutylène, insérer la douille de renfort dans le tube (art. 655) avant de réaliser le raccord.

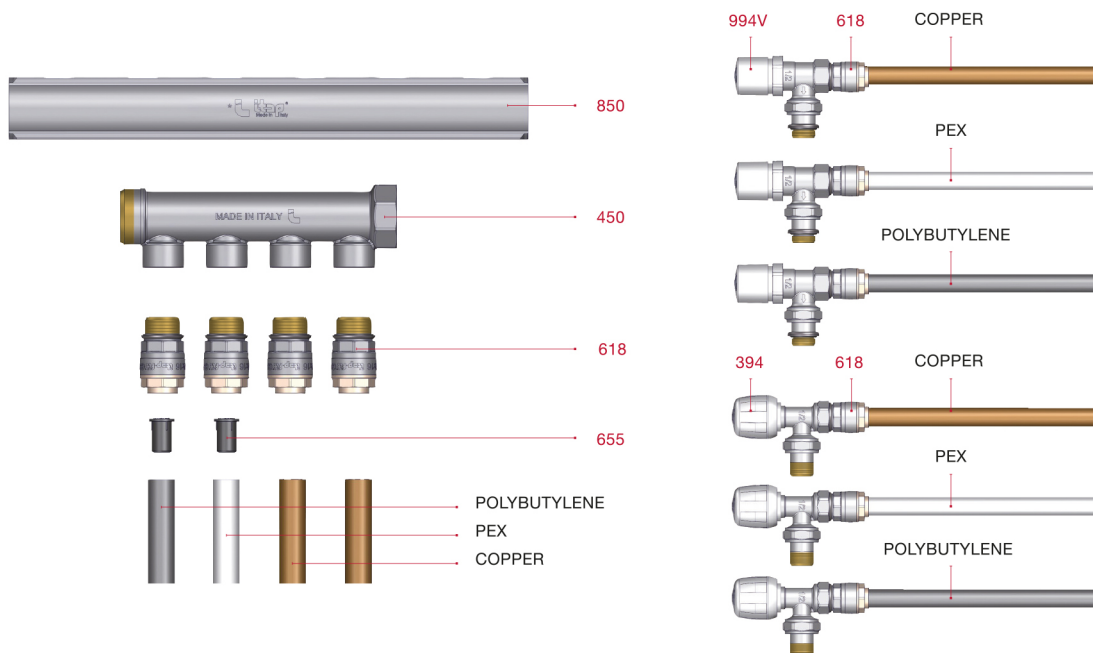


5. Pour décrocher, faire simplement lever sur la partie saillante de la douille.

### LES AVANTAGES :

- GAIN DE TEMPS LORS DE L'INSTALLATION JUSQU'À 90%
- PEUT ÊTRE UTILISÉ TANT POUR LES INSTALLATIONS DE CHAUFFAGE QUE SANITAIRES
- PEUT ÊTRE INSTALLÉ SANS L'UTILISATION D'OUTILS
- PEUT ÊTRE RÉUTILISÉ

### UTILISATION DES RACCORDS AVEC TUBE CUIVRE, PEX ET POLYBUTYLÈNE





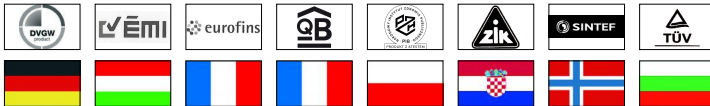
# RACCORDS ITAP-FIT®

## 645 Raccord coudé femelle



MESURE	CODE	EMBALLAGE
12x3/8"	645B038012	12/180
12x1/2"	645B012012	12/180
14x1/2"	645B012014	12/180
15x1/2"	645B012015	12/180
16x1/2"	645B012016	10/150
18x1/2"	645B012018	10/120
18x3/4"	645B034018	10/120
20x1/2"	645B012020	10/120
22x3/4"	645B034022	8/96
25x3/4"	645B034025	8/72
28x1"	645B100028	6/54

### CERTIFICATION



### CARACTÉRISTIQUES

Corps en laiton anti-dézincification (DZR).

Températures minimum et maximum de fonctionnement: -20 °C, 120 °C (pointes de 150 °C admises).

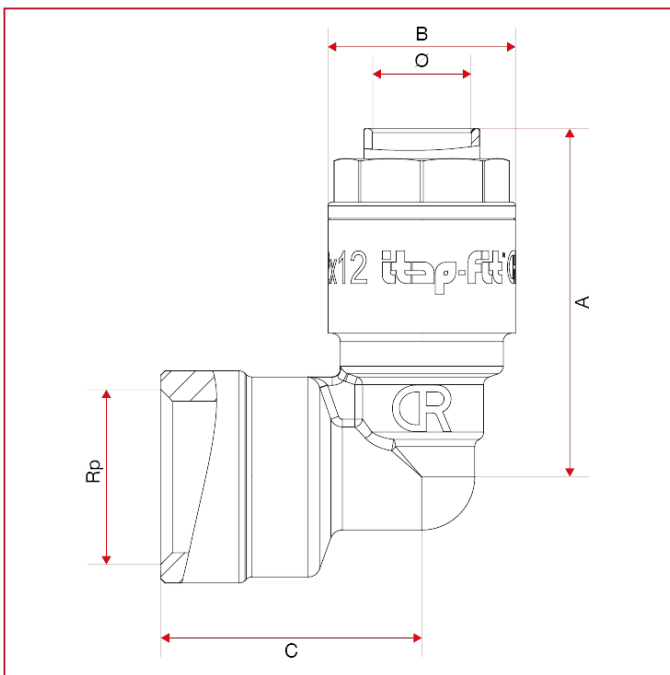
Pression nominale:

Tube de cuivre: 20 bar à 25 °C, 10 bar à 90 °C.

Tube en PER et polybutylène: 12 bar à 25 °C, 5 bar à 90 °C.

Raccords filetés: ISO 7/1 (équivalent à DIN EN 10226-1 et BS EN 10226-1).

### DIMENSIONS

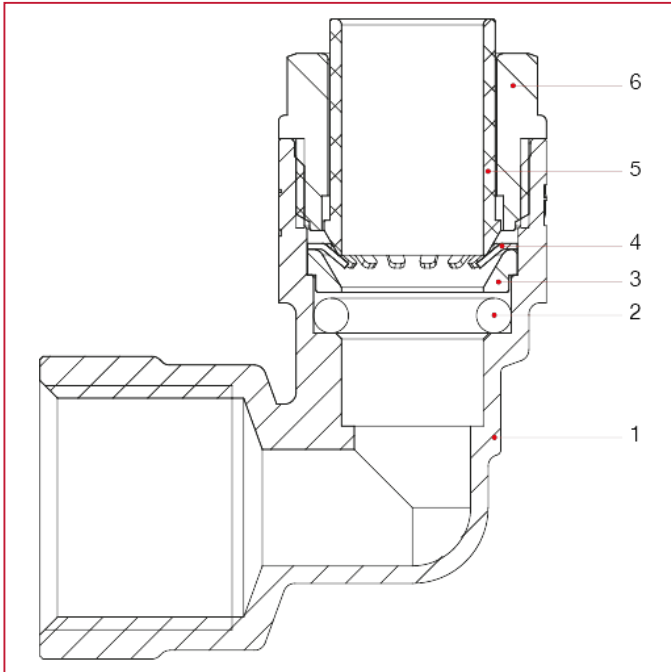




# RACCORDS ITAP-FIT®

	12x3/8"	12x1/2"	14x1/2"	15x1/2"	16x1/2"	18x1/2"	18x3/4"	20x1/2"	22x3/4"	25x3/4"	28x1"
A	42,7	42,7	43,6	43,9	44,5	49,6	49,6	54,6	53,9	58,6	59,9
B	23	23	25	26	27	31,5	31,5	34	36	40	43,7
C	28,5	32	32,6	33	33,5	34,5	37,3	35,5	40	41,4	47,2

## MATÉRIAUX



POS.	DESCRIPTION	Q.té	MATÉRIAU
1	Corps	1	Laiton CW625N
2	Joint torique	1	EPDM
3	Entretoise	1	NIRETAN A EXL SC
4	Bague de sécurité	1	Acier inox AISI 301
5	Douille de décrochage	1	GRIVORY GV-5H
6	Manchon	1	GRIVORY GV-5H

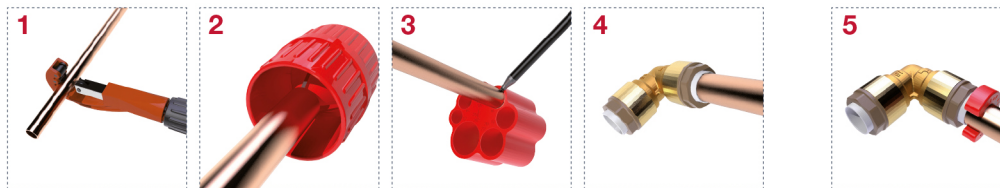


## INSTRUCTIONS



### INSTALLATION EN 4 ÉTAPES

1. Couper le tube avec un coupe-tube à roulette.
  2. Ébavurer la partie extérieure du tube.
  3. Calibrer le tube en marquant sur celui-ci la profondeur d'insertion.
  4. Insérez le tube dans le raccord jusqu'au point de blocage, qui devrait coïncider avec le signe marqué auparavant.
- Dans le cas de l'utilisation de tubes en polyéthylène réticulé (PER) ou en polybutylène, insérer la douille de renfort dans le tube (art. 655) avant de réaliser le raccord.

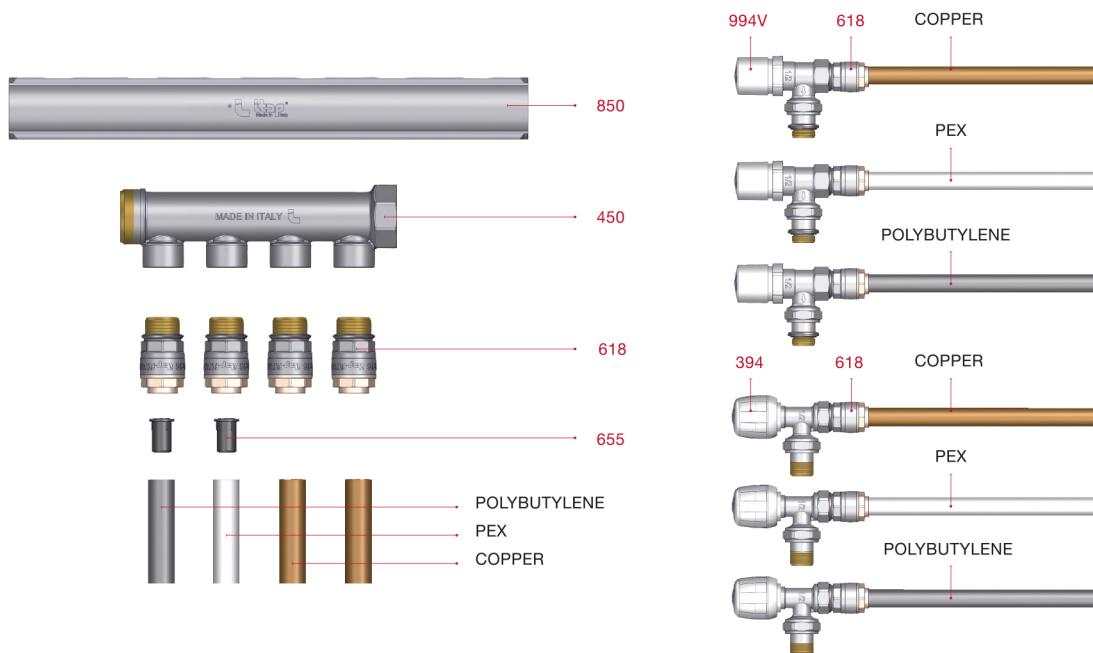


5. Pour décrocher, faire simplement lever sur la partie saillante de la douille.

### LES AVANTAGES :

- GAIN DE TEMPS LORS DE L'INSTALLATION JUSQU'À 90%
- PEUT ÊTRE UTILISÉ TANT POUR LES INSTALLATIONS DE CHAUFFAGE QUE SANITAIRES
- PEUT ÊTRE INSTALLÉ SANS L'UTILISATION D'OUTILS
- PEUT ÊTRE RÉUTILISÉ

### UTILISATION DES RACCORDS AVEC TUBE CUIVRE, PEX ET POLYBUTYLÈNE





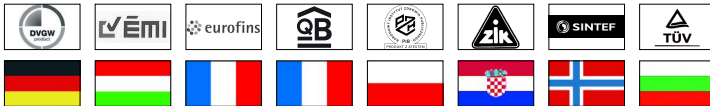
# RACCORDS ITAP-FIT®

## 648 Raccord coudé femelle avec fixation murale



MESURE	CODE	EMBALLAGE
14x1/2"	648B012014	6/84
15x1/2"	648B012015	6/84
16x1/2"	648B012016	6/84

### CERTIFICATION



### CARACTÉRISTIQUES

Corps en laiton anti-dézincification (DZR).

Températures minimum et maximum de fonctionnement: -20 °C, 120 °C (pointes de 150 °C admises).

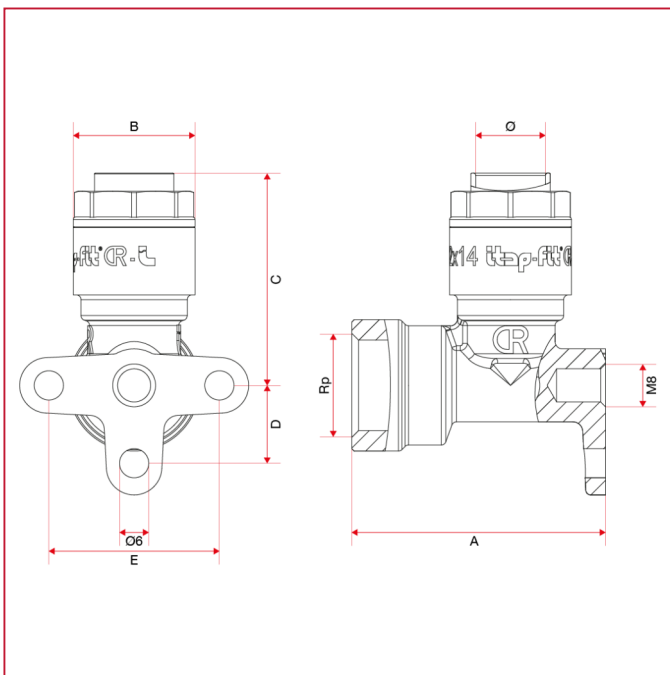
Pression nominale:

Tube de cuivre: 20 bar à 25 °C, 10 bar à 90 °C.

Tube en PER et polybutylène: 12 bar à 25 °C, 5 bar à 90 °C.

Raccords filetés: ISO 7/1 (équivalent à DIN EN 10226-1 et BS EN 10226-1).

### DIMENSIONS

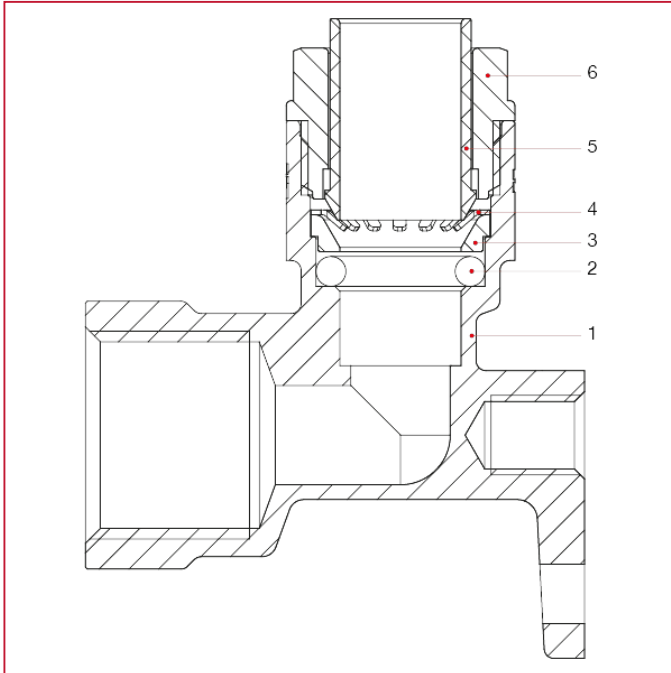




# RACCORDS ITAP-FIT®

	14x1/2"	15x1/2"	16x1/2"
A	52,1	53	54
B	25	26	27
C	43,6	43,9	44,6
D	16	16	16
E	35	35	35

## MATÉRIAUX



POS.	DESCRIPTION	Q.té	MATÉRIAU
1	Corps	1	Laiton CW625N
2	Joint torique	1	EPDM
3	Entretoise	1	NIRETAN A EXL SC
4	Bague de sécurité	1	Acier inox AISI 301
5	Douille de décrochage	1	GRIVORY GV-5H
6	Manchon	1	GRIVORY GV-5H



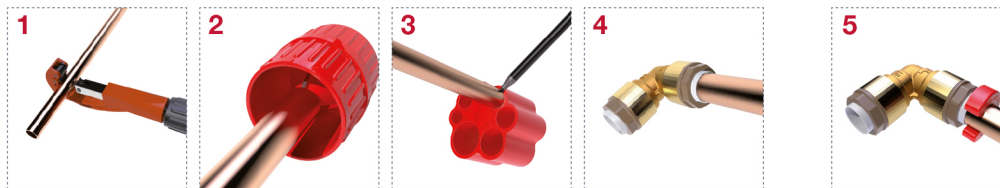


## INSTRUCTIONS



### INSTALLATION EN 4 ÉTAPES

1. Couper le tube avec un coupe-tube à roulette.
  2. Ébavurer la partie extérieure du tube.
  3. Calibrer le tube en marquant sur celui-ci la profondeur d'insertion.
  4. Insérez le tube dans le raccord jusqu'au point de blocage, qui devrait coïncider avec le signe marqué auparavant.
- Dans le cas de l'utilisation de tubes en polyéthylène réticulé (PER) ou en polybutylène, insérer la douille de renfort dans le tube (art. 655) avant de réaliser le raccord.

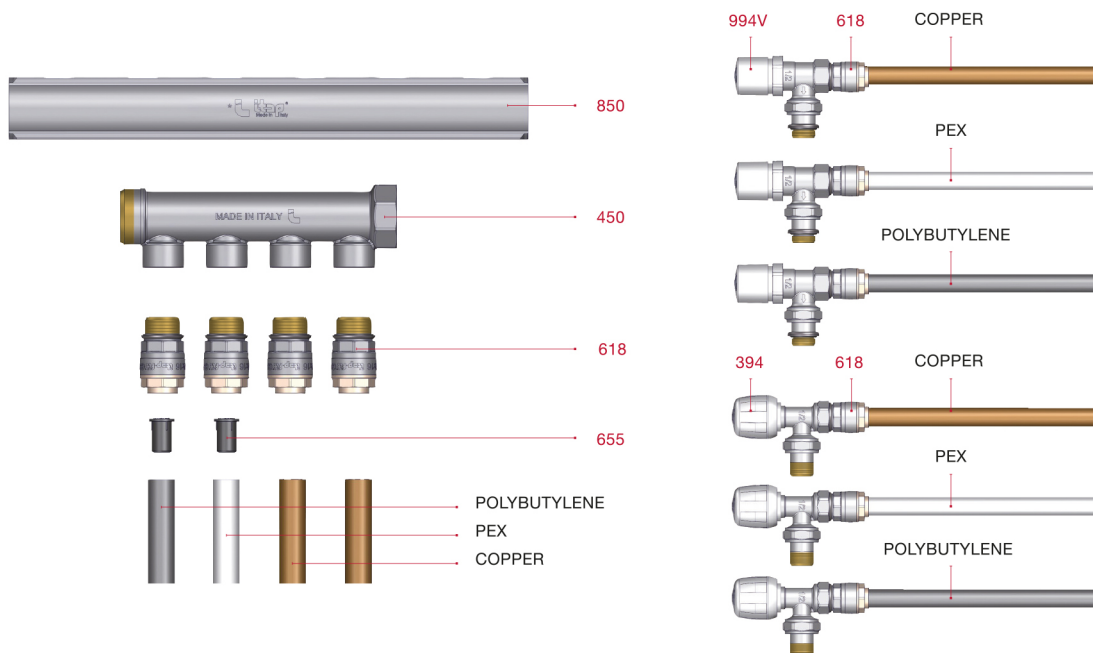


5. Pour décrocher, faire simplement lever sur la partie saillante de la douille.

### LES AVANTAGES :

- GAIN DE TEMPS LORS DE L'INSTALLATION JUSQU'À 90%
- PEUT ÊTRE UTILISÉ TANT POUR LES INSTALLATIONS DE CHAUFFAGE QUE SANITAIRES
- PEUT ÊTRE INSTALLÉ SANS L'UTILISATION D'OUTILS
- PEUT ÊTRE RÉUTILISÉ

### UTILISATION DES RACCORDS AVEC TUBE CUIVRE, PEX ET POLYBUTYLÈNE





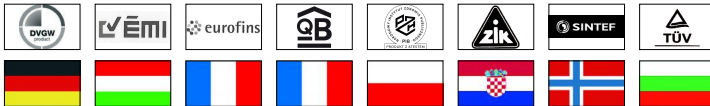
# RACCORDS ITAP-FIT®

## 650 Coudé égal



MESURE	CODE	EMBALLAGE
12	650C000012	12/180
14	650C000014	10/150
15	650C000015	10/150
16	650C000016	10/140
18	650C000018	10/120
20	650C000020	8/72
22	650C000022	8/72
25	650C000025	6/66
28	650C000028	5/55

### CERTIFICATION



### CARACTÉRISTIQUES

Corps en laiton anti-dé zincification (DZR).

Températures minimum et maximum de fonctionnement: -20 °C, 120 °C (pointes de 150 °C admises).

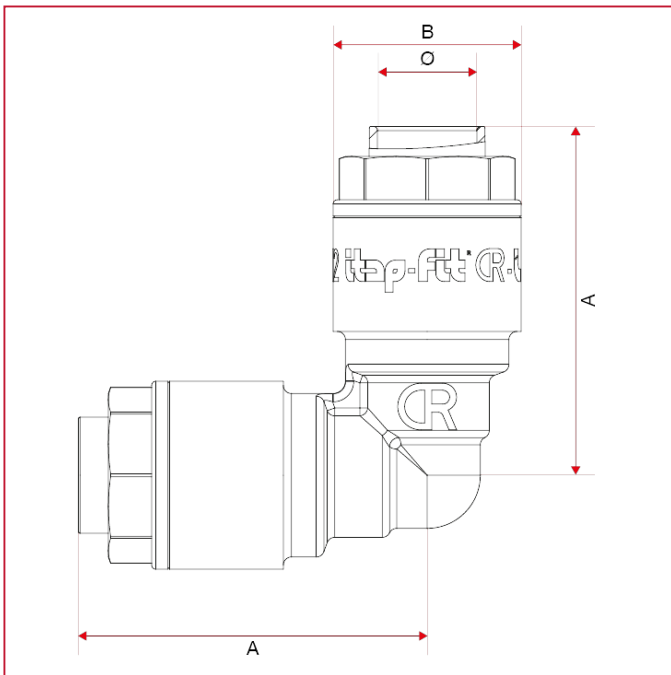
Pression nominale:

Tube de cuivre: 20 bar à 25 °C, 10 bar à 90 °C.

Tube en PER et polybutylène: 12 bar à 25 °C, 5 bar à 90 °C.

Raccords filetés: ISO 7/1 (équivalent à DIN EN 10226-1 et BS EN 10226-1).

### DIMENSIONS

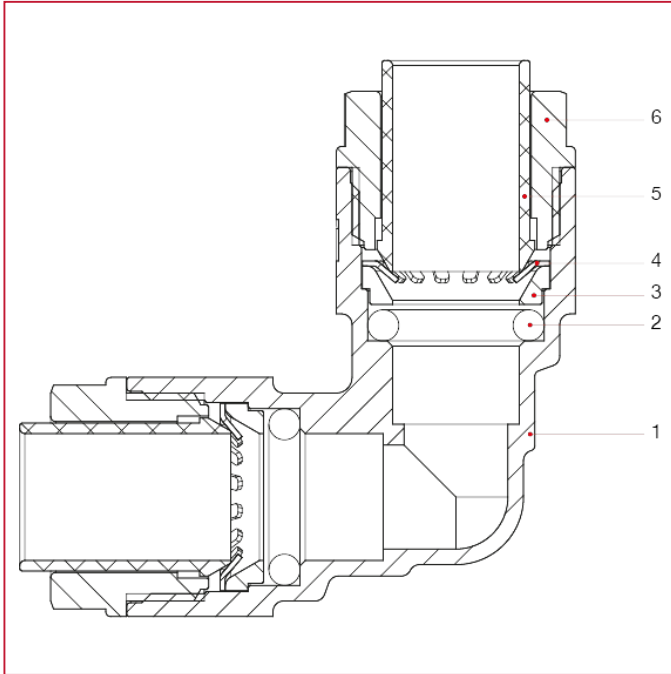




# RACCORDS ITAP-FIT®

	12	14	15	16	18	20	22	25	28
A	42,7	43,6	43,9	44,5	49,6	54,6	53,9	58,5	59,9
B	23	25	26	27	31,5	34	36	40	43,7

## MATÉRIAUX



POS.	DESCRIPTION	Q.té	MATÉRIAU
1	Corps	1	Laiton CW625N
2	Joint torique	2	EPDM
3	Entretoise	2	NIRETAN A EXL SC
4	Bague de sécurité	2	Acier inox AISI 301
5	Douille de décrochage	2	GRIVORY GV-5H
6	Manchon	2	GRIVORY GV-5H

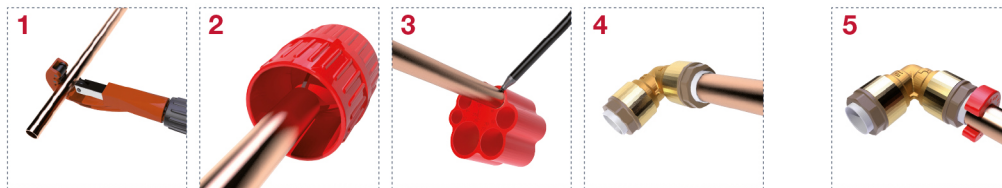


## INSTRUCTIONS



### INSTALLATION EN 4 ÉTAPES

1. Couper le tube avec un coupe-tube à roulette.
  2. Ébavurer la partie extérieure du tube.
  3. Calibrer le tube en marquant sur celui-ci la profondeur d'insertion.
  4. Insérez le tube dans le raccord jusqu'au point de blocage, qui devrait coïncider avec le signe marqué auparavant.
- Dans le cas de l'utilisation de tubes en polyéthylène réticulé (PER) ou en polybutylène, insérer la douille de renfort dans le tube (art. 655) avant de réaliser le raccord.

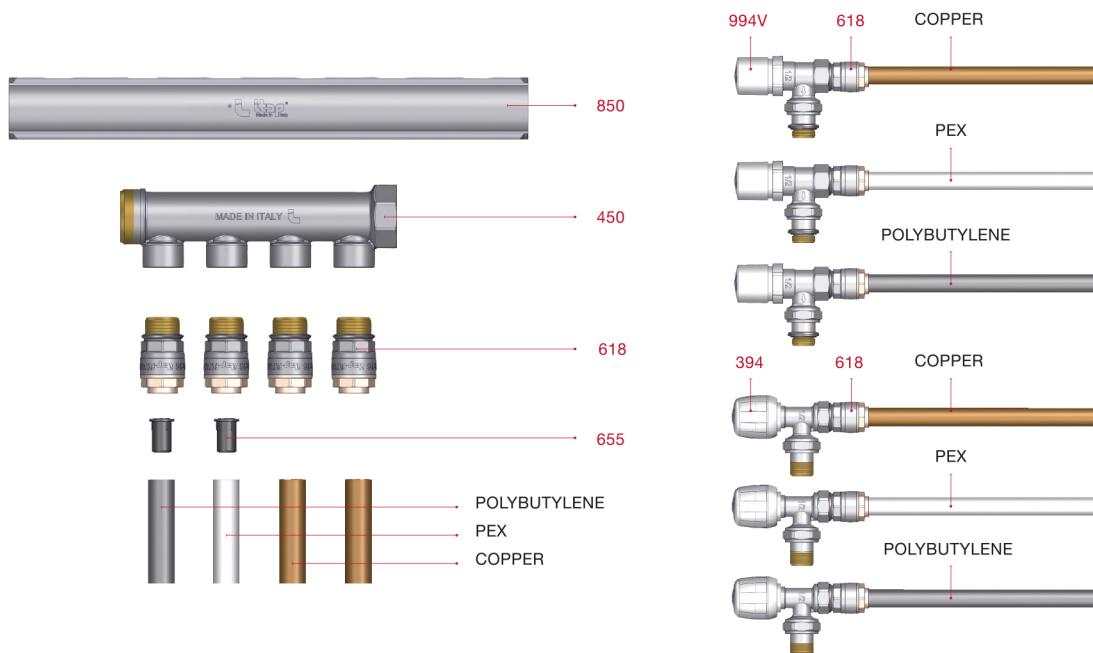


5. Pour décrocher, faire simplement lever sur la partie saillante de la douille.

### LES AVANTAGES :

- GAIN DE TEMPS LORS DE L'INSTALLATION JUSQU'À 90%
- PEUT ÊTRE UTILISÉ TANT POUR LES INSTALLATIONS DE CHAUFFAGE QUE SANITAIRES
- PEUT ÊTRE INSTALLÉ SANS L'UTILISATION D'OUTILS
- PEUT ÊTRE RÉUTILISÉ

### UTILISATION DES RACCORDS AVEC TUBE CUIVRE, PEX ET POLYBUTYLÈNE





## 618 Raccord droit mâle nickelé avec joint torique



MESURE	CODE	EMBALLAGE
12x1/2"	6180012012	18/270
14x1/2"	6180012014	18/270
16x1/2"	6180012016	15/225

### CERTIFICATION



### CARACTÉRISTIQUES

Conçu pour l'utilisation avec les vannes pour radiateurs Itap, manuelles et thermostatiques, avec raccord femelle, et avec les collecteurs simples, avec dérivations femelles.

Naturellement, il peut être utilisé avec n'importe quelle vanne pour radiateur ou collecteur. à condition qu'ils soient dotés d'un raccord femelle 1/2".

Corps en laiton nickelé.

Joint torique en EPDM.

Températures minimum et maximum de fonctionnement: -20 °C, 120 °C (pointes de 150 °C admises).

Pression nominale: Tube en cuivre: 20 bar à 25 °C, 10 bar à 90 °C;

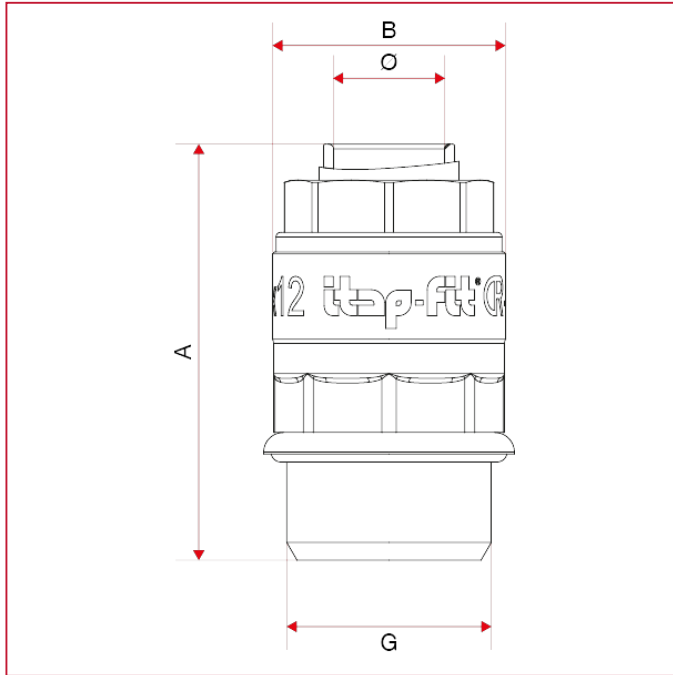
Tube en PER et polybutylène: 12 bar à 25 °C, 5 bar à 90 °C.

Raccord fileté: ISO228 (équivalent à DIN EN ISO 228 et BS EN ISO 228).



# RACCORDS ITAP-FIT®

## DIMENSIONS

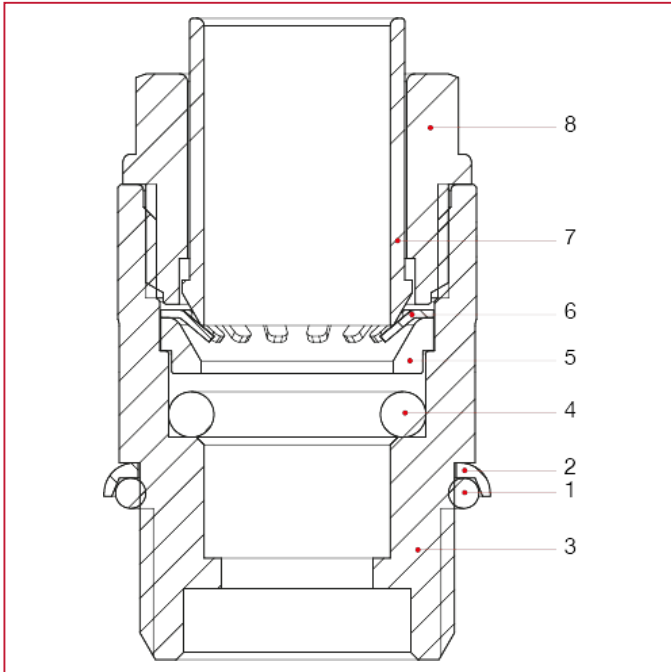


	12x1/2"	14x1/2"	16x1/2"
A	42,4	43,4	45,5
B	23,7	25	27



# RACCORDS ITAP-FIT®

## MATÉRIAUX



POS.	DESCRIPTION	Q.té	MATÉRIAU
1	Joint torique	1	EPDM
2	Bague	1	Fe
3	Corps	1	Laiton nickelé CW617N
4	Joint torique	1	EPDM
5	Entretoise	1	NIRETAN A EXL SC
6	Bague de sécurité	1	Acier inox AISI 301
7	Douille de décrochage	1	GRIVORY GV-5H
8	Manchon	1	GRIVORY GV-5H

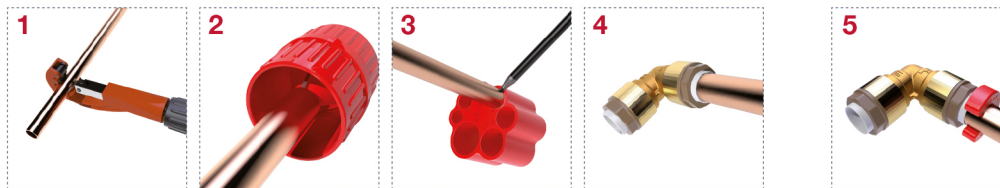


## INSTRUCTIONS



### INSTALLATION EN 4 ÉTAPES

1. Couper le tube avec un coupe-tube à roulette.
  2. Ébavurer la partie extérieure du tube.
  3. Calibrer le tube en marquant sur celui-ci la profondeur d'insertion.
  4. Insérez le tube dans le raccord jusqu'au point de blocage, qui devrait coïncider avec le signe marqué auparavant.
- Dans le cas de l'utilisation de tubes en polyéthylène réticulé (PER) ou en polybutylène, insérer la douille de renfort dans le tube (art. 655) avant de réaliser le raccord.

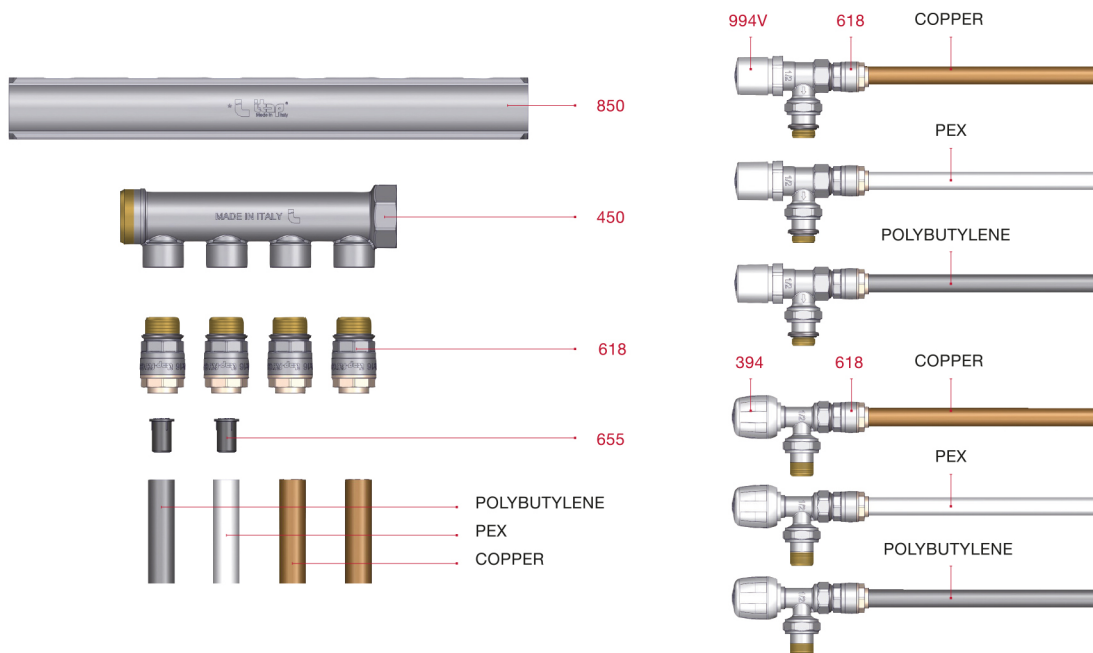


5. Pour décrocher, faire simplement lever sur la partie saillante de la douille.

### LES AVANTAGES :

- GAIN DE TEMPS LORS DE L'INSTALLATION JUSQU'À 90%
- PEUT ÊTRE UTILISÉ TANT POUR LES INSTALLATIONS DE CHAUFFAGE QUE SANITAIRES
- PEUT ÊTRE INSTALLÉ SANS L'UTILISATION D'OUTILS
- PEUT ÊTRE RÉUTILISÉ

### UTILISATION DES RACCORDS AVEC TUBE CUIVRE, PEX ET POLYBUTYLÈNE







## 655 Douille de renfort



MESURE	CODE	EMBALLAGE
12 x 1,1 14 x 2	655BU012110	50/1500
12 x 1,8	655BU012180	50/1500
15 x 1,8 16 x 2,2 16 x 2,3	655BU015180	50/1500
15 x 2,5	655BU015250	50/1500
16 x 1,5 17 x 2 18 x 2,5	655BU016150	50/1500
16 x 2	655BU016200	50/1500
20 x 1,9 20 x 2 22 x 3	655BU020190	40/1200
20 x 2,8	655BU020280	40/1200
22 x 2 22 x 2,1 25 x 3,5	655BU022200	40/1200

### CERTIFICATION



### CARACTÉRISTIQUES

La douille doit être introduite dans les tubes en polyéthylène réticulé et polybutylène avant la jonction au raccord Itap-Fit®.

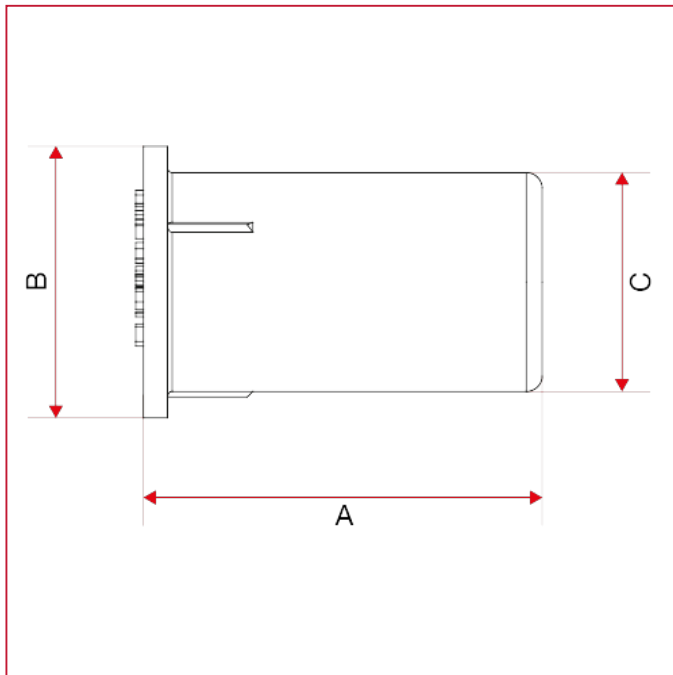
### Tableau de compatibilité du douille art. 655 avec tubes en polyéthylène (PER) ou en polybutylène (pb).

CODE	Diamètre extérieur pour épaisseur du tube (mm)
655BU012110	12X1.1, 14X2
655BU012180	12X1.8
655BU015180	15X1.8, 16X2.2, 16X2.3
655BU015250	15X2.5
655BU016150	16X1.5, 17X2, 18X2.5
655BU016200	16X2
655BU020190	20X1.9, 20X2, 22X3
655BU020280	20X2.8
655BU022200	22X2, 22X2.1, 25X3.5



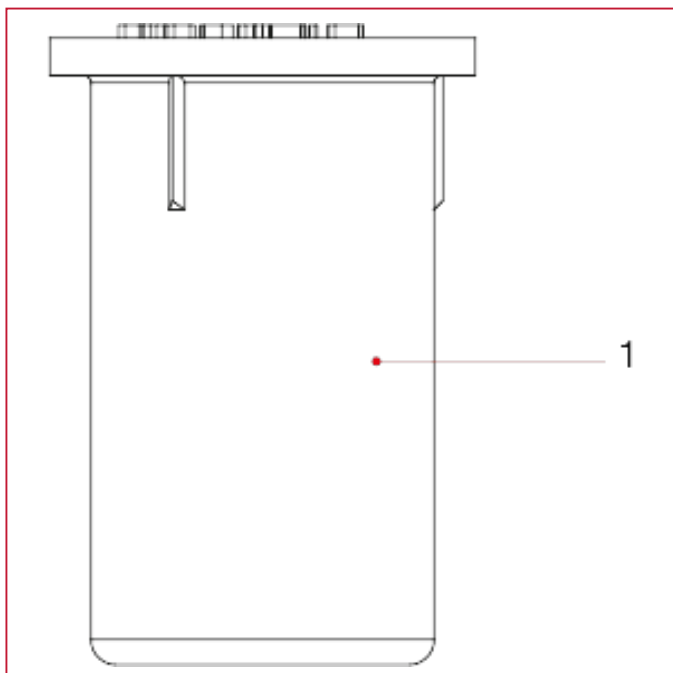
# RACCORDS ITAP-FIT®

## DIMENSIONS



	12 x 1,1 14 x 2	12 x 1,8	15 x 1,8 16 x 2,2 16 x 2,3	15 x 2,5	16 x 1,5 17 x 2 18 x 2,5	16 x 2	20 x 1,9 20 x 2 22 x 3	20 x 2,8	22 x 2 22 x 2,1 25 x 3,5
A	20	20	20	20	25	20	25	25	29
B	12	11,5	14,5	14	16	15	18	18	21
C	9,5	8,2	11,3	9,5	12,8	11,8	15,6	14,2	17,5

## MATÉRIAUX



POS.	DESCRIPTION	Q.té	MATÉRIAU
1	Douille	1	GRIVORY HT1V-5FWA



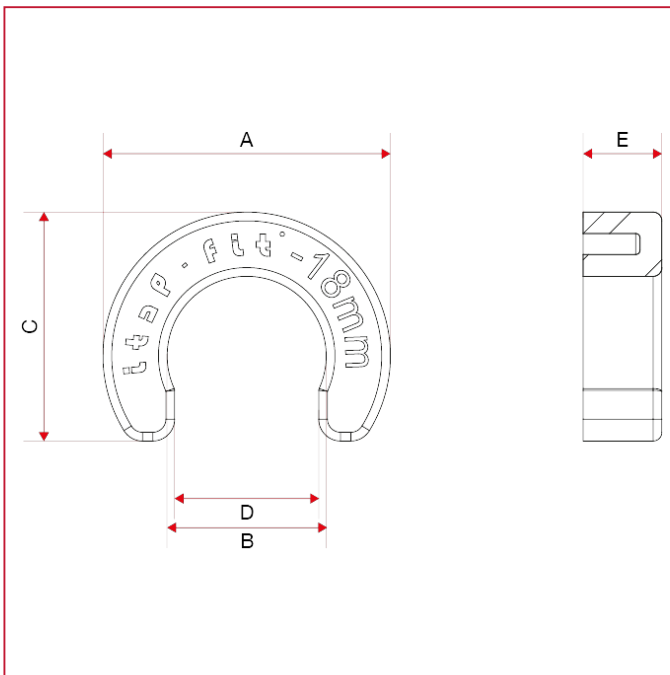
# RACCORDS ITAP-FIT®

## 671 Clé de déblocage



MESURE	CODE	EMBALLAGE
12	671012	10/600
14	671014	10/600
15	671015	10/600
16	671016	10/600
18	671018	10/500
20	671020	10/500
22	671022	10/500
25	671025	10/400
28	671028	10/400

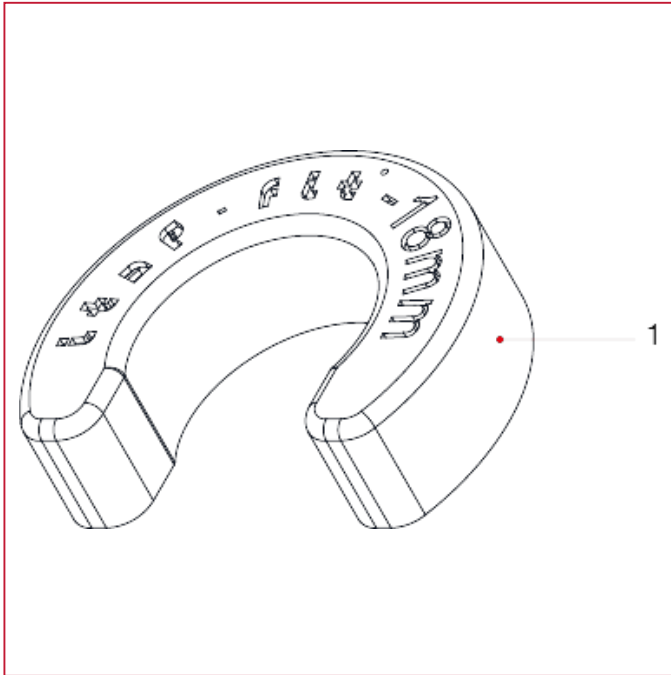
### DIMENSIONS



	12	14	15	16	18	20	22	25	28
A	26,2	29	30	31	32,9	34	37,2	40	44
B	12,2	14,2	15,2	16,2	18,2	20,2	22,2	25,2	28,2
C	21	23	24	25,1	26,2	27,2	29,8	32,6	35,2
D	11	12,9	13,7	14,6	16,5	18,6	20,1	22,7	25,5
E	8,5	8,5	8,5	8,5	9	9,5	9,5	10	10



## MATÉRIAUX



POS.	DESCRIPTION	Q.té	MATÉRIAU
1	Clé de décrochage	1	Nylon



## 685 Jauge de profondeur



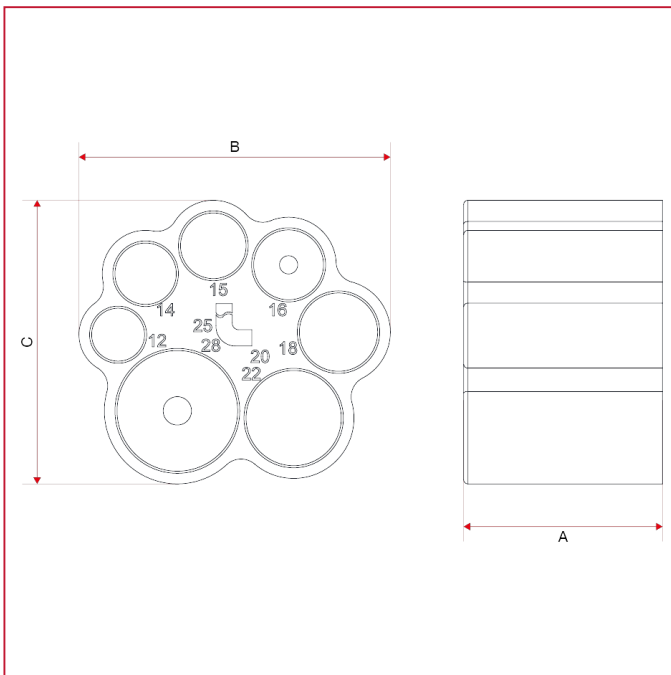
### CODE

685012028

### EMBALLAGE

1/50

### DIMENSIONS

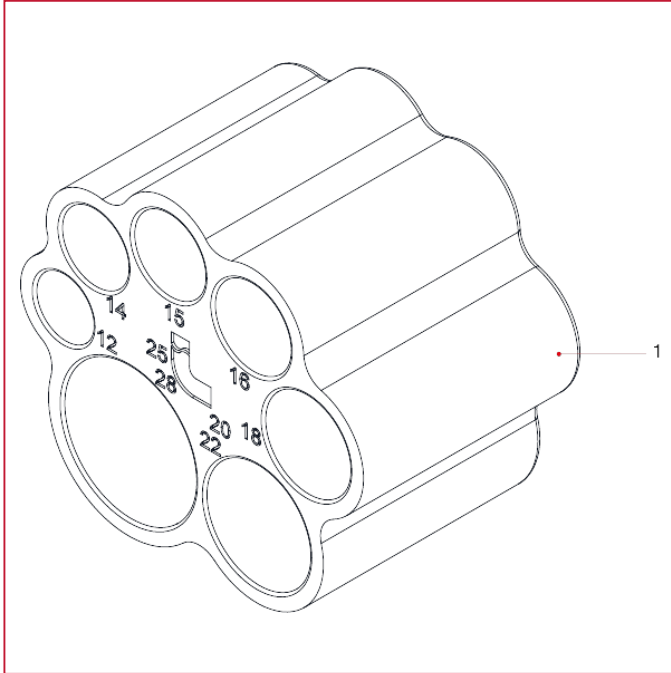


A	47
B	74
C	37



# RACCORDS ITAP-FIT®

## MATÉRIAUX



POS.	DESCRIPTION	Q.té	MATÉRIAU
1	Calibre de profondeur	1	ABS



## RACCORDS ITAP-FIT®

### 575 Pince coupe-tube multicouche et per



CODE	EMBALLAGE
575014032	1/0

#### CARACTÉRISTIQUES

Adaptée pour tubes avec diamètre compris entre 14 mm à 32 mm.



## 680 Ébavureur pour tubes



### CODE

680012028

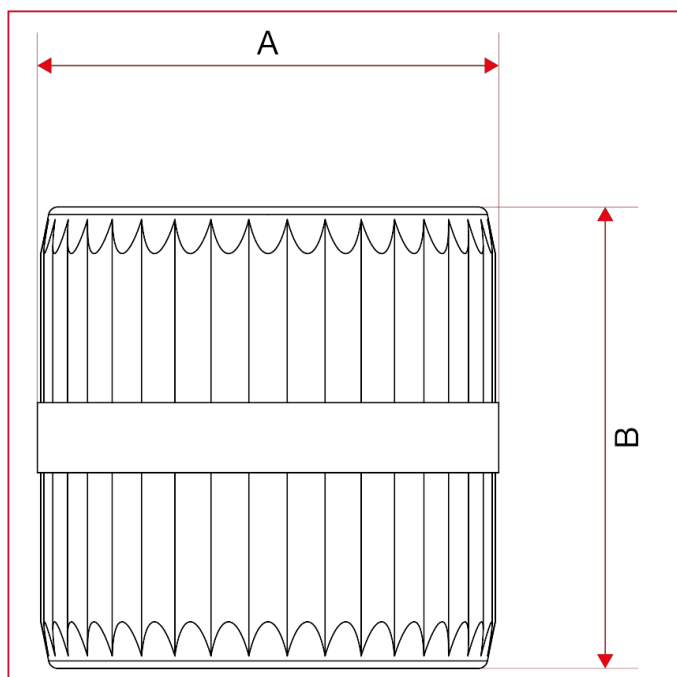
### EMBALLAGE

1/80

### CARACTÉRISTIQUES

Adapté pour tubes avec diamètre compris entre 4 mm et 36 mm.  
Matériau: polymère.

### DIMENSIONS



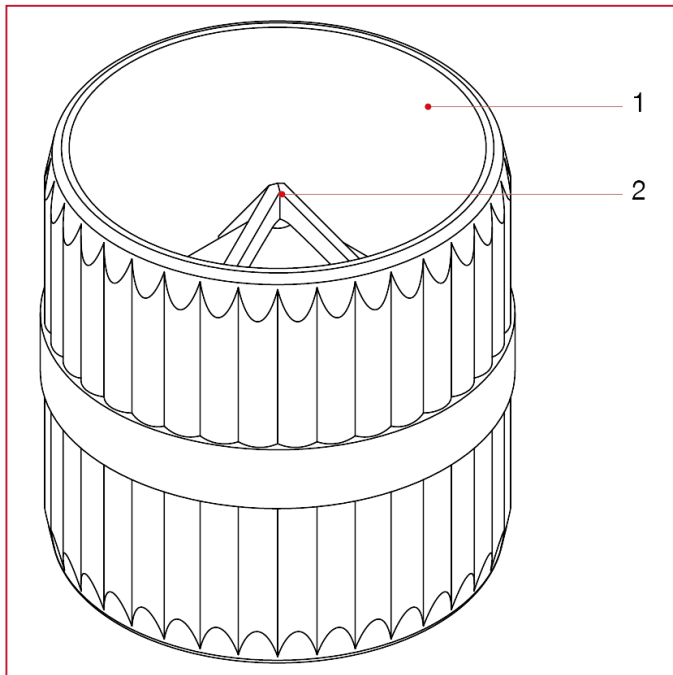
A	49,5
B	49,5





# RACCORDS ITAP-FIT®

## MATÉRIAUX



POS.	DESCRIPTION	Q.té	MATÉRIAU
1	Chanfreineuse pour tubes	1	Polymère
2	Lames	1	Acier trempé



**ITAP S.p.A.**  
Via Ruca 19  
25065 Lumezzane  
Brescia (ITALY)  
Tel 030 8927011  
Fax 030 8921990  
[www.itap.it](http://www.itap.it) - [info@itap.it](mailto:info@itap.it)

Nous nous réservons le droit d'apporter des améliorations et des modifications aux produits décrits et aux données techniques correspondantes à tout moment et sans préavis.

rev. 20240202