

**Vernis Blend**  
**Mitigeur douche C2 avec cartouche à 2 vitesses**  
 Finition: **Chrome** Numéro d'article: **71646000**



## Description

### Caractéristiques

- 1 fonction
- débit maximal à 3 bars: 30 l/min
- débit de la douchette à 3 bars: 15,2 l/min
- cartouche céramique avec poignée Eco pour un débit réduit jusqu'à 50 %
- limiteur de température réglable
- clapet anti-retour
- avec silencieux
- convient au chauffe-eau instantané
- E1, C2, A2, U3
- type de raccordement: raccords S
- ACS 20 ACC NY 102 France, valide jusqu'au 23.06.2025
- NF077\_375-M1

## Détails de l'article

EAN

4059625310762

## Technologie



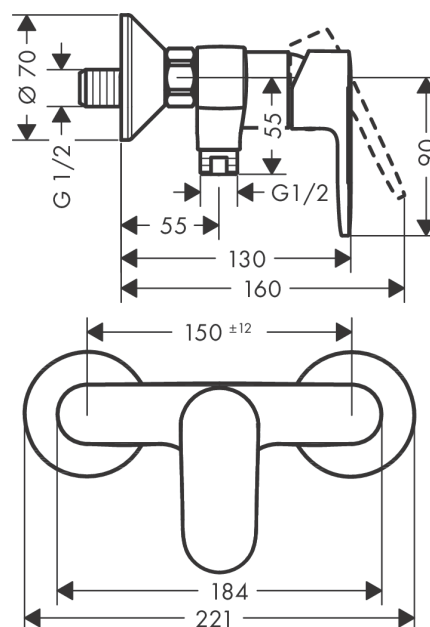
## Certificats / Eco-Responsabilité



## Photo du produit



## Plan géométral



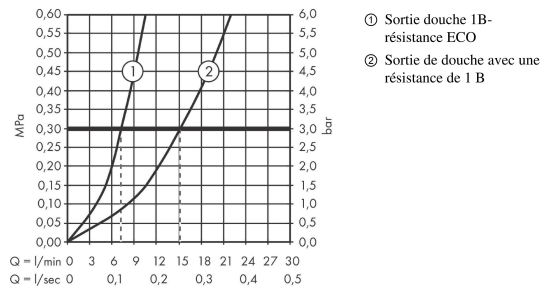
# Vernis Blend

## Mitigeur douche C2 avec cartouche à 2 vitesses

Finition: **Chrome** Numéro d'article: **71646000**



### Schéma d'écoulement



**Vernis Blend**

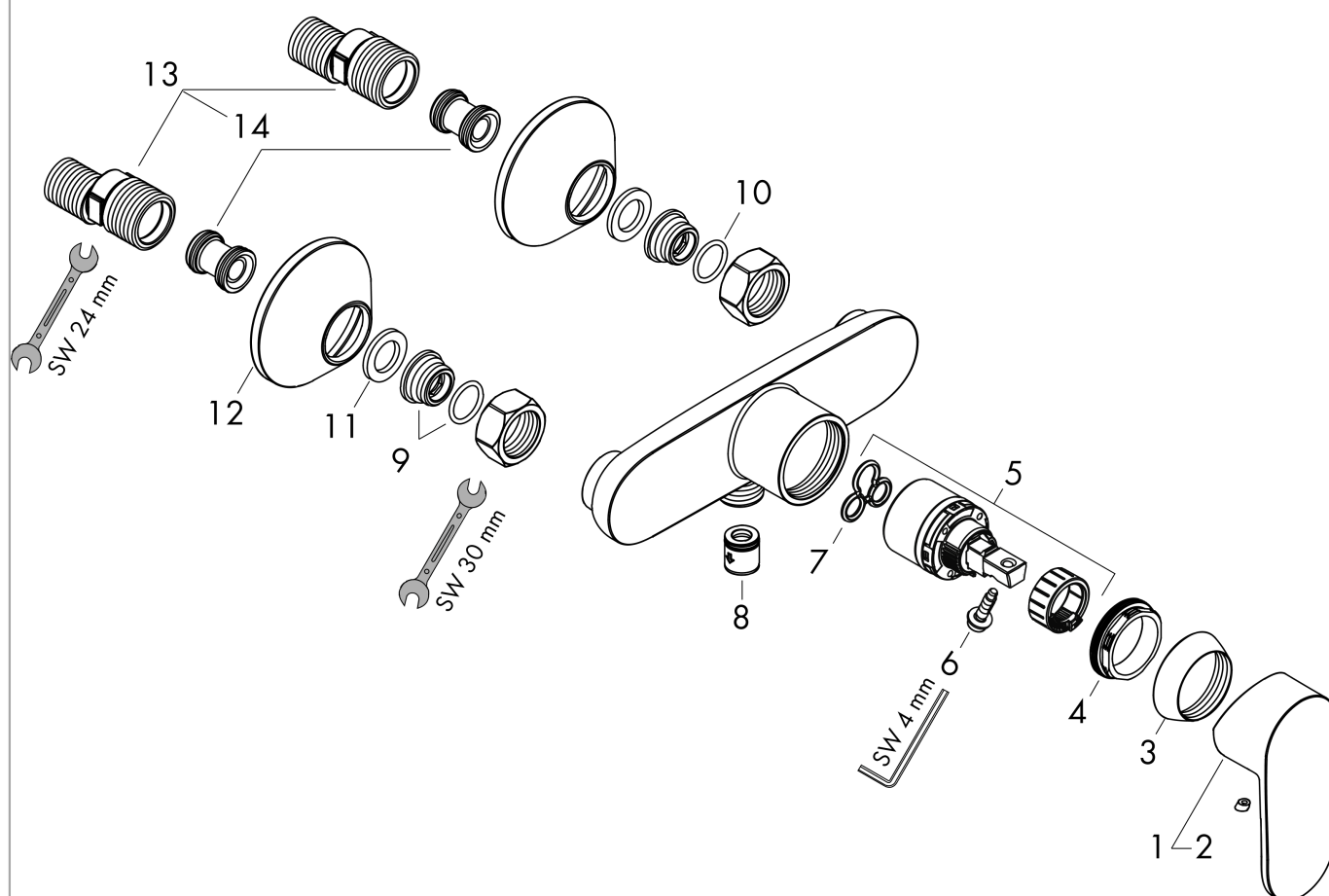
**Mitigeur douche C2 avec cartouche à 2 vitesses**

Finition: **Chrome** Numéro d'article: **71646000**



**Vue éclatée**

Année de construction: >01/21



## Vernis Blend

### Mitigeur douche C2 avec cartouche à 2 vitesses

Finition: **Chrome** Numéro d'article: **71646000**



## Liste des pièces détachées

Année de construction: >01/21

Pos.	Description	Numéro d'article	GP	UE
1	poignée	93715000	42,11 €	1
2	cache vis	96338000	8,15 €	1
3	rosace	93716000	-	1
4	écrou à six pans	93717000	-	1
5	cartouche cpl.	95730000	42,11 €	1
6	vis	95140000	10,87 €	1
7	joint	95008000	13,58 €	1
8	set des clapet anti-retour DW 15	94074000	17,65 €	1
9	joint torique 16x2	98133000	8,15 €	1
10	raccord G½	93767000	13,58 €	1
11	filtre	96922000	13,58 €	1
12	rosace Ø 70 mm	93718000	16,31 €	1
13	set des raccord-S (±12 mm)	94140000	48,90 €	1
14	amortisseur anti-coup de bélier	96429000	10,87 €	1