



Code 244 515

*Déa*

## PROJECTEUR LED SOLAIRE À DÉTECTION INFRAROUGE (PIR) Mode d'emploi

### IMPORTANT :

**Avant la première mise en service, vous devez impérativement lire cette notice d'utilisation et respecter les indications qu'elle contient. Rangez-la soigneusement en cas de besoin ultérieur.**

### Pour votre sécurité - Consignes générales de sécurité

Pour garantir une manipulation sûre de cet appareil, l'utilisateur doit avoir lu et compris le présent mode d'emploi avant la première mise en service de l'appareil. Cet appareil ne doit être utilisé que lorsqu'il se trouve en parfait état de fonctionnement. Si l'appareil est totalement ou partiellement défectueux, faites-le réparer par un professionnel. N'utilisez jamais l'appareil dans des locaux présentant un risque d'explosion ou à proximité de liquides ou de gaz inflammables. ATTENTION : lors de l'utilisation d'appareils électriques, les précautions de sécurité de base doivent être respectées afin de réduire le risque d'incendie, de chocs électriques et de blessures corporelles. Avant d'entreprendre tout travail sur l'appareil, coupez OBLIGATOIREMENT le courant électrique. Cet appareil ne doit pas être mis entre les mains d'enfants, ou d'adolescents de moins de 16 ans. Les réparations ne doivent être effectuées que par un professionnel. Toute réparation incorrecte vous expose à des risques liés au courant électrique.

- Ne pas installer le luminaire à proximité de produits inflammables (essence, huile, alcool, gaz, acide...).
- Ne débranchez pas l'appareil si vos mains sont humides car il y a un risque de choc électrique.
- Tenez-le hors de portée des enfants.
- Toute utilisation et/ou modification technique non agréée peut s'avérer dangereuse, tant pour votre santé que pour votre propre sécurité.
- N'introduisez aucun objet dans ce produit, ne le démontez pas.
- Cet appareil n'est pas prévu pour être utilisé par des personnes (y compris des enfants) dont les capacités physiques, sensorielles ou mentales sont réduites, ou des personnes dénuées d'expérience ou de connaissance, sauf si elles ont pu bénéficier, par l'intermédiaire d'une personne responsable de leur sécurité, d'une surveillance ou d'instructions préalables concernant l'utilisation de l'appareil.
- Les enfants ne doivent pas jouer avec ce produit. Ne laissez pas le produit à des enfants sans surveillance.
- N'utilisez pas cet appareil s'il est endommagé, s'il présente d'éventuels signes de dommage ou s'il ne fonctionne pas correctement. Si le câble ou le cordon extérieur souple de ce luminaire est endommagé, il doit être remplacé exclusivement par le fabricant ou son agent de maintenance ou toute personne de qualification équivalente, cela afin d'éviter tout risque.
- La source lumineuse contenue dans ce luminaire ne doit être remplacée que par le fabricant ou son agent de maintenance ou une personne de qualification équivalente.
- Pour réduire le risque d'étranglement, le câblage souple raccordé à ce luminaire doit être fixé efficacement au mur si le câblage se situe dans le volume d'accessibilité au toucher.

### Garantie et Service Après-Vente

Dhome assure une garantie de 2 ans à compter du jour de l'achat (sur présentation du ticket de caisse ou de la facture). Cela comprend le remplacement gratuit des pièces défectueuses ou de l'appareil, le choix étant laissé à la libre initiative de Dhome. En tout état de cause s'applique la garantie légale couvrant toutes les conséquences des défauts ou vices cachés (articles 1641 et suivants du Code Civil).

Les réparations ne doivent être effectuées que par un professionnel. Les réparations ne devront être réalisées que par des techniciens qualifiés utilisant des pièces de rechanges d'origine. Tout manquement à cette consigne peut s'avérer particulièrement dangereux pour les usagers.

Le cas échéant, contactez le service après-vente du magasin dans lequel vous avez acheté ce produit.

Pour que ces garanties soient valables, les conditions suivantes doivent être remplies :

- Il n'y a eu aucune tentative de réparation, ni par le client, ni par un tiers.
- L'appareil a été utilisé et installé dans des conditions normales, de manière adéquate, suivant le mode d'emploi.

## À noter :

S'il y a une intervention sous garantie, cela ne prolongera pas la durée initiale de la garantie contractuelle (date initiale à partir de l'achat), et le service Après-Vente effectuera, à titre payant, les réparations nécessaires.

## Responsabilité

Dhome assure une garantie de 2 ans à compter du jour de l'achat (sur présentation du ticket de caisse ou de la facture). Nous vous signalons expressément que la société Qérys (adresse ci-dessous) propriétaire de la marque Dhome, n'est pas responsable des dommages causés par ses appareils, dans la mesure où ces dommages seraient causés suite à une réparation non conforme, dans la mesure où, lors d'un échange de pièces, les pièces d'origine Dhome n'auraient pas été utilisées, ou si la réparation n'a pas été effectuée par le Service Après-Vente Dhome.

## Mise hors service



### Collecte sélective des déchets électriques et électroniques

Les produits électriques ne doivent pas être mis au rebut avec les produits ménagers. Selon la Directive Européenne 2012/19/UE pour le rebut des matériels électriques et de son exécution dans le droit national, les produits électriques usagés doivent être collectés séparément et disposés dans des points de collecte prévus à cet effet. Adressez-vous auprès des autorités locales ou de votre revendeur pour obtenir des conseils sur le recyclage.

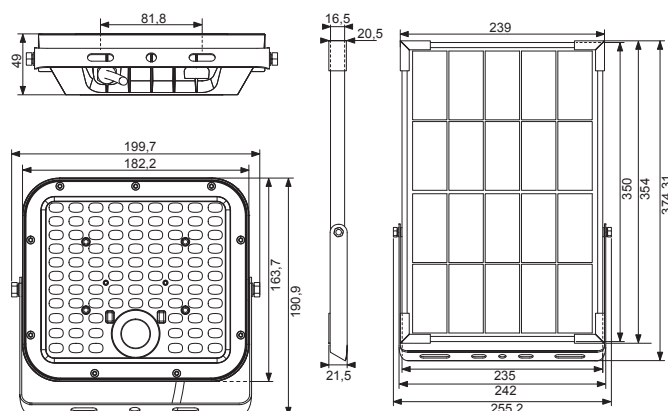
Ce produit contient des batteries conformes au règlement européen 2013/56/UE, qui ne doivent pas être mises au rebut avec les déchets ménagers. Renseignez-vous sur votre système local de gestion de déchets électroniques et électriques et sur la mise au rebut des batteries. Respectez la réglementation locale et ne jetez pas ce produit et les batteries avec les ordures ménagères. La mise au rebut correcte de vos anciens appareils et des batteries aide à préserver l'environnement et la santé.

## Installation



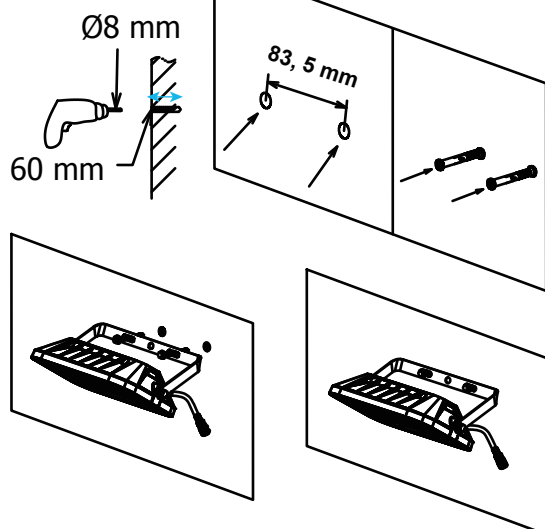
- Installer le panneau solaire dans une zone suffisamment ensoleillée
- Usage du panneau solaire réservé à l'extérieur et usage du luminaire intérieur ou extérieur
- Zone d'éclairage pour une installation à 5 m = 150 m<sup>3</sup> pour un éclairage au sol de minimum 5 lux

1,84  
kg

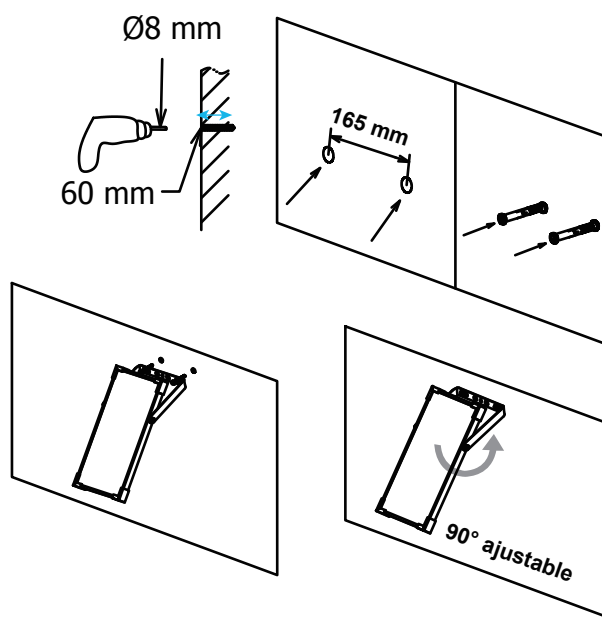


### Projecteur LED

Hauteur d'installation  
Mini : 2 m - Maxi : 5 m



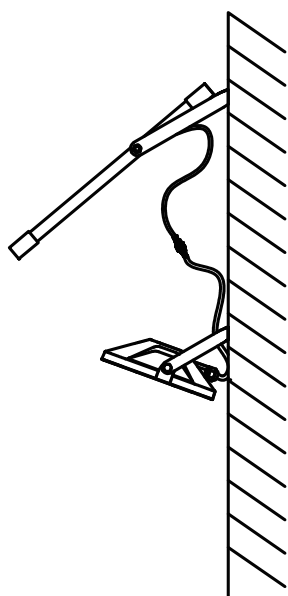
### Panneau solaire



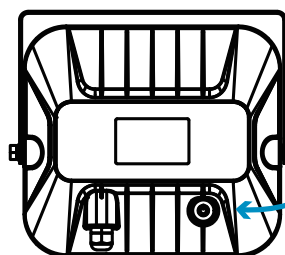
## Utilisation



- Après installation, attendre 6 heures de pleine exposition au soleil du panneau solaire pour une pleine charge de la batterie
- Fonctionne uniquement sans luminosité ambiante



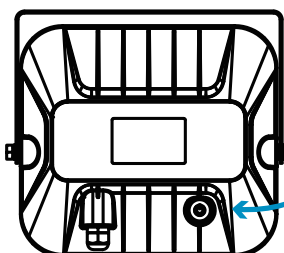
Raccorder le câble du panneau solaire et du projecteur



Bouton On/Off

Appuyer sur le bouton on/off pour allumer le projecteur.

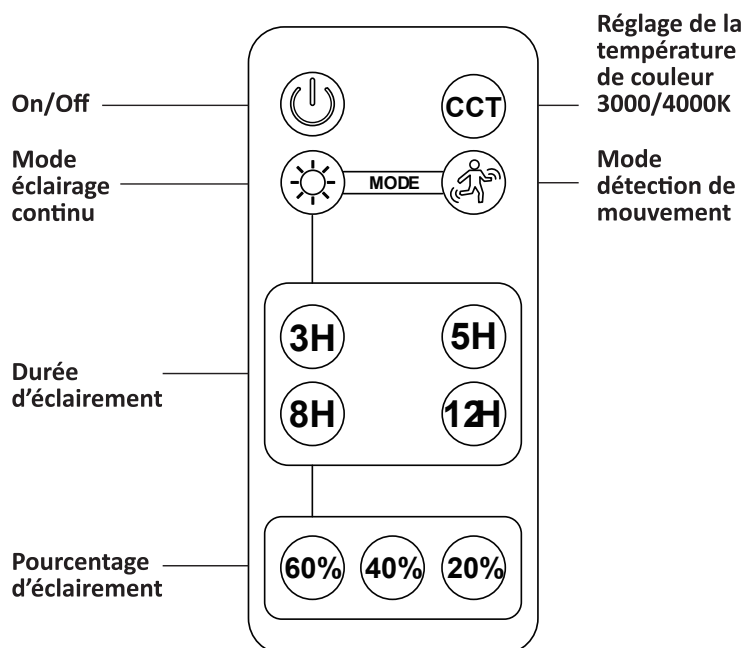
### Comprendre les boutons de contrôles



Bouton On/Off

Appuyer sur le bouton on/off pour allumer le projecteur.

Puis utiliser la télécommande pour sélectionner et régler le mode et choisir la température de couleur souhaitée.



- Distance maximum de fonctionnement = 6 mètres
- À chaque pression d'une touche de la télécommande, le projecteur clignote 1 fois
- La mise en veille (bouton ON/OFF de la télécommande) garde en mémoire les réglages
- Le pourcentage et la durée d'éclairage sont réglables uniquement en mode éclairage en continu

## Sélectionner le mode

### Mode détection de mouvement

#### Sélectionner le mode sensor



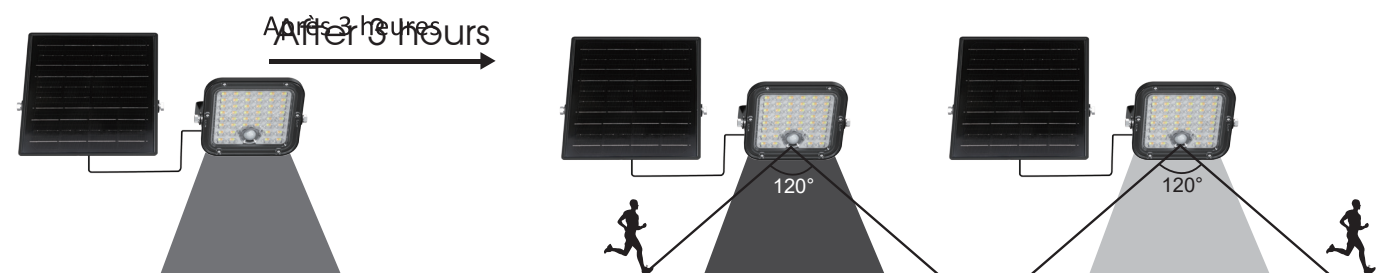
- Détection à 120° jusqu'à 8 m
- Temporisation = 30 secondes
- 5 nuits consécutives avec une batterie chargée à 100%



Le projecteur éclaire automatiquement à la nuit tombée.  
Il éclaire à 100% lorsqu'il détecte un mouvement  
Il passe à 5% d'éclairement après 30 secondes sans mouvement

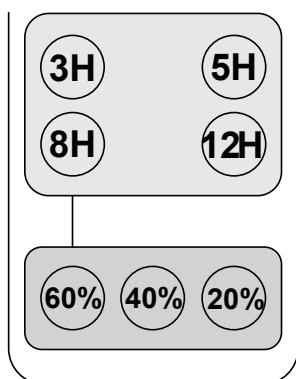
### Mode éclairage en continu

Mode par défaut ou sélectionner le mode éclairage en continu  si le projecteur est en mode sensor



Régler la durée souhaitée

Régler le pourcentage d'éclairement



Une fois la durée d'éclairement écoulée, le projecteur passe automatiquement en mode détection

## Remplacement de la batterie



- Le remplacement de la batterie est réservé à une personne qualifiée
- Type de batterie à remplacer : LiFePO4 32700 6000mAh/6.4V

