

## Outillage de plomberie

### Déboucheur à pompe professionnel

#### DESRIPTIF

Déboucheur à pompe livré avec un manchon long et un manchon court.

Deux poignées (poignée coulissante + poignée de maintien).

Fonctionne aussi bien en pression qu'en aspiration.

Poignée de maintien repositionnable.

#### CARACTÉRISTIQUES TECHNIQUES

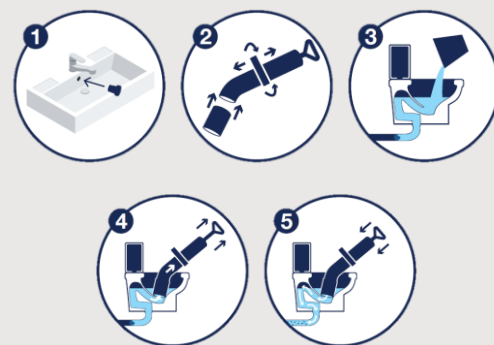
Longueur	590 mm
Diamètre	80 mm
Poignées	1 poignée coulissante + 1 poignée de maintien repositionnable
Manchons	1 court et 1 long (fournis)

#### ARTICLES

CODE	DÉSIGNATION	GENCOD
258000	Déboucheur à pompe pro	3536572580000



#### MODE D'EMPLOI



#### PACKAGING

Boite personnalisée