

Metalux 7/21-7/28

ENTRAXE 70 MM - PROFIL EUROPÉEN - PÊNE DORMANT ET 1/2 TOUR

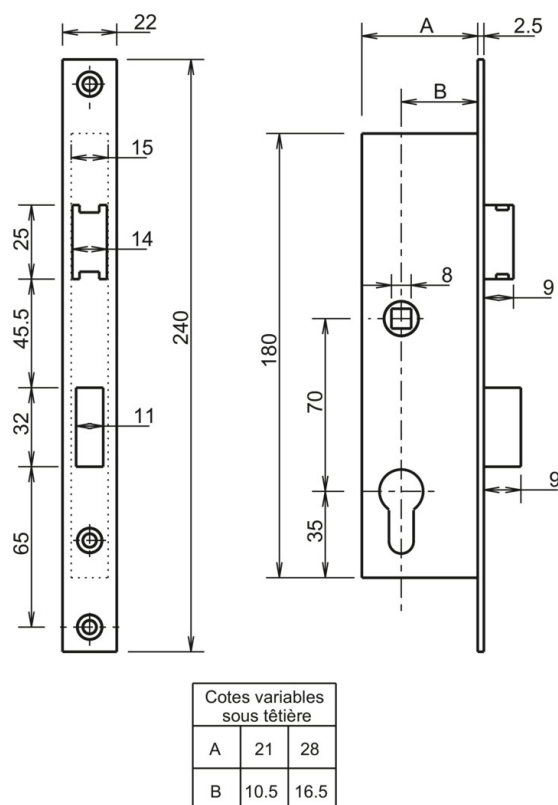
Serrure à encastrer 1 point pour portes métalliques



CARACTÉRISTIQUES TECHNIQUES

Type de verrouillage	1 point,
Type de fonctionnement	Actionné par le cylindre
Type de pêne	Pêne dormant et 1/2 tour
Type de manoeuvre	Cylindre profil européen
Dimensions du coffre (mm)	Hauteur 180 x Profondeur 21, 28 x Épaisseur 15
Axe sous têtère (mm)	10.5, 16.5
Entraxe (mm)	70
Type de fouillot	Fouillot carré
Fouillot (mm)	8
Dimensions de la têtère (mm)	Longueur 240 x Largeur 22.0 x Épaisseur 2.5
Forme de la têtère	Plate
Coffre	Acier, Galvanisé
Têtère	Matière: Acier inoxydable, Finition: Brossée
Pêne demi tour réversible	Oui
Saillie du pêne demi tour (mm)	9
Fonctionnement du pêne dormant	Standard
Saillie pêne dormant (mm)	9
Description de l'emballage	
Unité de conditionnement standard	1
Conditionnement standard	Boîte

Metalux 7/21-7/28



LES AVANTAGES

- Cette serrure est disponible dans différentes profondeurs de coffre
- Elle est dotée d'un rappel du 1/2 tour à la clé (excepté en largeur 21 mm)
- Elle est compatible avec un cylindre européen
- Elle est réversible
- C'est un produit de fabrication française