

Serrure mécanique à mortaiser monopoint

Gamme:

- Serrure à pêne dormant et ½ tour
- Têtière à bouts ronds ou carrés
- Version avec ou sans gâche
- Coffre (axe en mm)
 - 40
 - 50 – 1 variation
- Finitions :
 - Bronze 39
 - Blanche

Descriptif technique :

- Serrure réversible sans démontage

Coffre:

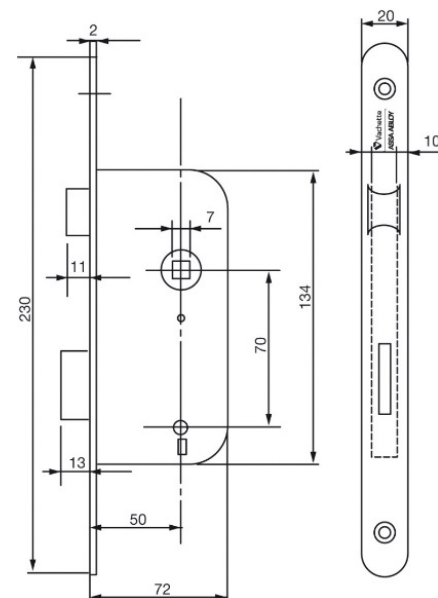
- En acier embouti
- Hauteur 135 mm
- Entraxe 70 mm
- Fonction clé L
- Trous de passage rosace au fouillot et clé
- Fouillot: carré de 7 mm (8 mm sur demande)

Pênes:

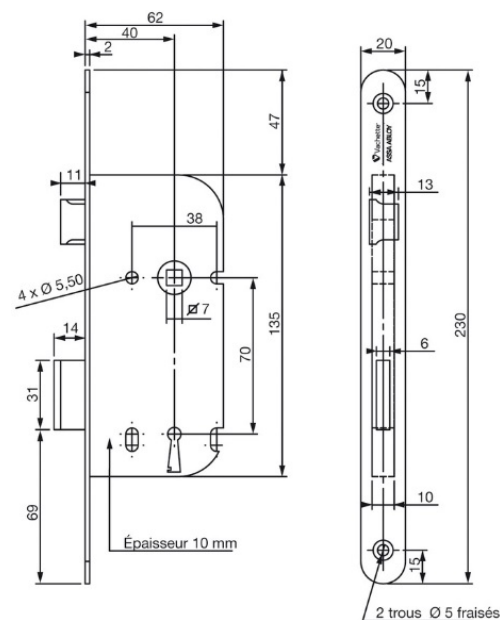
- Pêne ½ tour zingué blanc
- Pêne dormant zingué blanc

Têtière:

- En acier
- Dimensions: 230 x 20 x 2 mm



D15 Axe à 50



D15 Axe à 40

Garantie
10 ans

*ASSA ABLOY, the global leader in door opening solutions**

**ASSA ABLOY, le leader mondial des solutions d'ouverture de porte*