

## SERRURE À LARDER À PETITS COFFRES

## SERRURE À PETIT COFFRE À PÊNE DORMANT



### APPLICATIONS

Faible encombrement pour les portes spéciales - Adapté aux placards, trappes de visite et armoires électriques

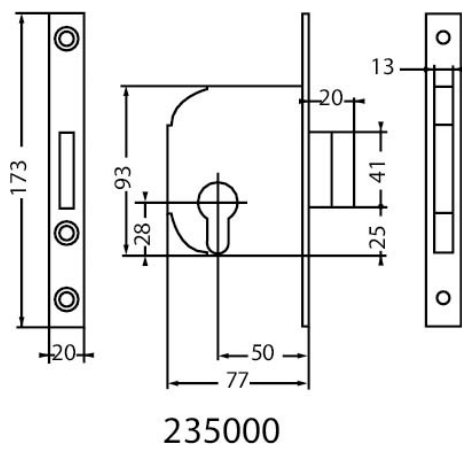
### LES PLUS PRODUIT

- Verrou à mortaiser additionnel
- Pour cylindre Profil Européen
- Testé à 75 000 cycles
- Conforme à la norme EN12-209

### CARACTÉRISTIQUES TECHNIQUES

- Coffre :
  - (H) 93 mm x (L) 77 mm x (E) 13 mm
- Axe : 50 mm
- Finition coffre : noire
- Pênes :
  - Pêne dormant en acier nickelé. 40 mm x 8 mm
  - Course du pêne dormant : 20 mm (sur deux tours)
- Têtière :
  - 173 x 20 mm
  - Disponible en bouts carrés
- Finition : noire
- Livrée avec gâche (finition zinguée blanc)

### SCHÉMAS TECHNIQUES



RÉFÉRENCES

Référence	Désignation
Petits coffres	
A pêne dormant - Verrous à mortaiser - Profil Européen - Axe 50 mm	
235000-01-0X	Ton noir - BC - sous film - par boîte de 10
235000-02-0X	Ton noir - BR - sous film - par boîte de 10