

## Gabarit de perçage

Plier le gabarit ci dessous pour le positionner le long de la porte.

Bord de la porte serrure axe à 60 mm

Bord de la porte serrure axe à 50 mm

159 mm

perçement pour l'axe ø 13

perçement fixation ø 8

22 mm

Bord de la porte serrure axe à 50 mm

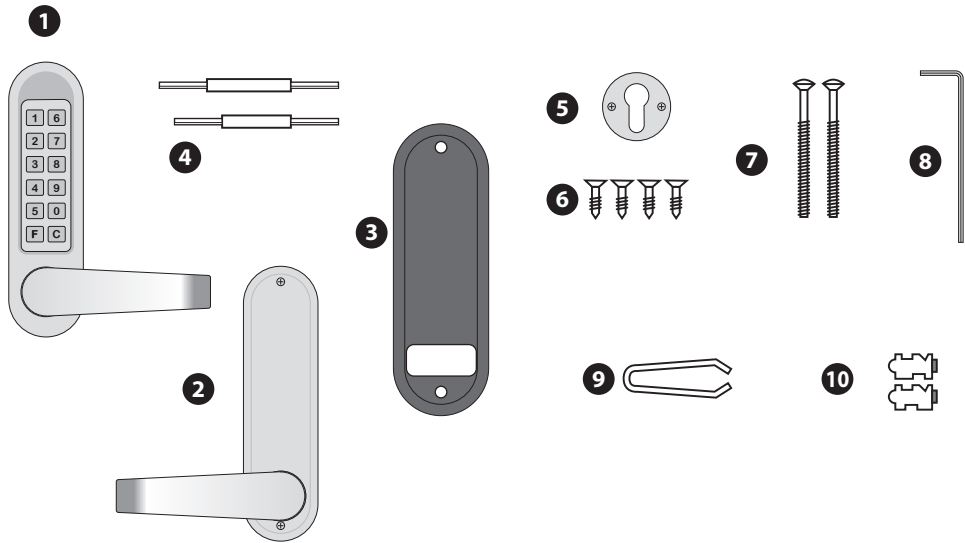
Bord de la porte serrure axe à 60 mm

perçement fixation ø 8

# Jokey 1200

## Notice d'installation

Réf. 38106-J



### LISTE DES COMPOSANTS :

- |                           |   |
|---------------------------|---|
| 1 - Boîtier à combinaison | 6 - Vis à bois de fixation (pour les rosaces) |
| 2 - Garniture intérieure  | 7 - Vis de fixation (plusieurs longueurs)     |
| 3 - Joints de caoutchouc  | 8 - Clé 6 pans                                |
| 4 - Carrés                | 9 - Pince de changement de code               |
| 5 - Rosaces               | 10 - Cavaliers de rechange                    |

### Perçage de la porte

Percer la porte en vous aidant du gabarit fourni.



**Vérifiez que la serrure existante possède un trou permettant le passage de la vis de fixation inférieure.**

### Mise en libre passage

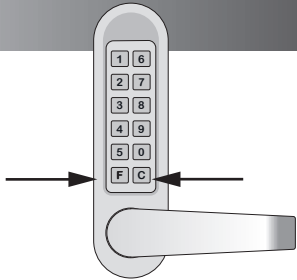
#### Pour activer le libre passage :

Composer le code et appuyer sur la touche F

#### Pour désactiver le libre passage :

Appuyer sur la touche F puis C

Nota : la suppression du cavalier "F" supprime la fonction libre passage



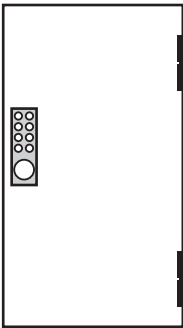
# Jokey 1200

## Notice d'installation

Réf. 38106-J

### DEFINITION DU SENS DE LA PORTE

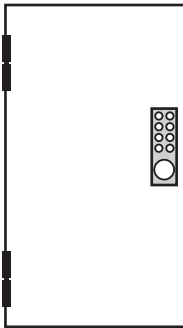
Le sens d'ouverture de la porte se détermine toujours en se plaçant face au boîtier, généralement situé **à l'extérieur** du local ou de la zone à contrôler. Peu importe si la porte se manœuvre en la poussant ou en la tirant.



Une porte est dite **à droite** si les **gonds** sont situés **à droite** de la porte.



Montage du carré  
Porte à droite



Une porte est dite **à gauche** si les **gonds** sont situés **à gauche** de la porte.



Montage du carré  
Porte à gauche

### INVERSION DU SENS DE LA POIGNÉE (selon le cas)



**Pour Changer le sens de la poignée**  
enlever l'obturateur en caoutchouc (à l'aides d'un outil plat et pointu)

Devissez la poignée à l'aide de la clé 6 pans fournie.

Procedez à l'inverse pour le remontage. Ne pas forcer le serrage de la vis !



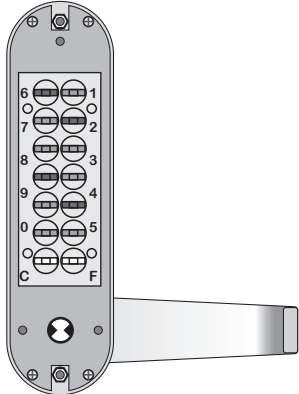
## Codage

Réf. 38106-J

- Oter le boîtier de la porte
- Appuyer sur la touche "C"
- Dévisser les 4 vis rouges et oter la plaque arrière avec précaution pour éviter que les ressorts ne tombent

#### Choisir un nouveau code

Attention : les cavaliers en C et en F dont les têtes ne sont pas colorées doivent rester en place

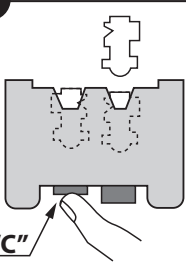


#### IMPORTANT

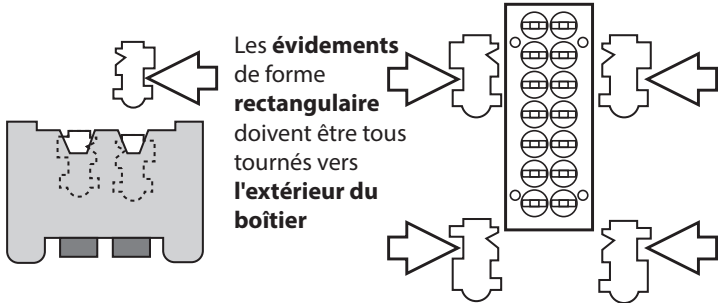
en ôtant ou en plaçant le cavalier, **presser constamment sur la touche C.**

Le boîtier à code serait gravement endommagé en ne prenant pas les précautions ci dessus

Touche "C"



- Avec la petite pince enlever et placer les cavaliers en pressant la touche "C". Placer les **cavaliers à têtes rouges** dans les logements correspondant aux **numéros choisis**.
- Placer les cavaliers à têtes bleues dans les logements libres en respectant le sens d'insertion des cavaliers



- Replacer et revisser les vis rouges de la plaque après avoir vérifié la présence de tous les ressorts.
- Avant de replacer le boîtier sur la porte, vérifier que le nouveau code fonctionne normalement après avoir appuyé sur la touche "C".
- Notez votre code en lieu sûr** puis vérifier à nouveau le bon fonctionnement du code après serrage définitif des vis et **avant de fermer la porte**.