



BEAL20N / BEAL25N / BEAL32N / BEAL40N / BEAL50N EMBOUT AVEC FILETAGE LAITON

FONCTION :

Cet embout fait partie de la gamme tube et raccord PVC PRESSION NICOLL, et est destiné à la distribution d'eau froide sanitaire sous pression.



DESCRIPTION :

Embout PVC permettant le raccordement à une pièce métallique, spécialement adapté pour couple de serrage important .

CARACTERISTIQUES :

- Température utilisation : Eau à 20°C.
- Pression nominale :
 - 25 bars (Ø 12 à 20).
 - 16 bars (à partir du Ø 25).
- Matière : PVC-U.
- Emboîture : Femelle/mâle à coller.
- Insert laiton, grade CW614N.

MISE EN ŒUVRE :

- Collage suivant les règles de l'art et les normes en vigueur, notamment DTU 60.31.
- L'utilisation de pâtes d'étanchéité **anaérobie** est **strictement interdite** sur les inserts laiton et filetage/taraudage PVC-U.
- Prévoir l'utilisation de procédé traditionnel (Type PTFE,...) ou pate d'étanchéité "plastique".

REGLEMENTATIONS / CERTIFICATS :

- Attestation Conformité Sanitaire (ACS).

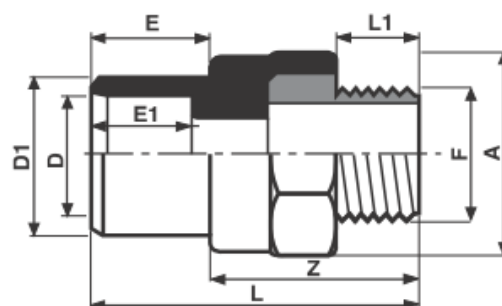


TABLEAU DIMENSIONNEL :

Référence	D (mm)	D1 (mm)	F (Filetage)	A (mm)	E (mm)	Z (mm)	L (mm)	E1 (mm)	L1 (mm)
BEAL20N	20	25	1/2"	36	19	41	60	17	15
BEAL25N	25	32	3/4"	41	22,5	43	65,5	19,5	16
BEAL32N	32	40	1"	49,5	27	49	76	23	19,5
BEAL40N	40	50	1"1/4	60	31	55	86	26	22
BEAL50N	50	63	1"1/2	66	37,5	55	92,5	31	22

AOUT 2017