

Fiche technique

TS 1000 C

Ferme-porte en applique avec bras à compas
pour portes à un vantail jusqu'à 950 mm
adapté pour portes coupe-feu et pare-flammes



CHAMPS D'APPLICATION

- Portes intérieures battantes à simple action DIN droite / DIN gauche
- Portes battantes jusqu'à 950 mm ou 60 kg
- Montage sur ouvrant côté paumelles, montage sur dormant côté opposé aux paumelles

CARACTÉRISTIQUES DU PRODUIT

- Force de fermeture réglable EN2 (portes jusqu'à 850 mm) et EN3 (portes jusqu'à 950 mm)
- Réversible DIN droite / DIN gauche
- Portes intérieures jusqu'à 60 kg
- À-coup final hydraulique, qui accélère la porte juste avant la position fermée
- La vitesse de fermeture peut être ajustée individuellement
- Adapté pour portes coupe-feu et pare-flammes

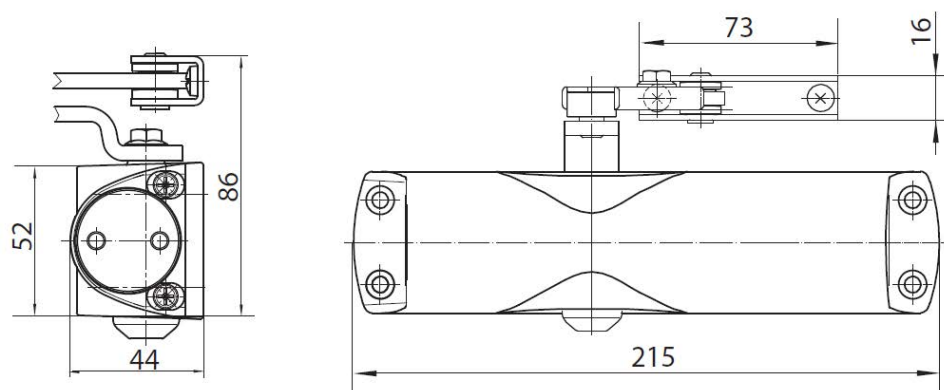
DONNÉES TECHNIQUES

Nom commercial	TS 1000 C
Dimensions (L x h x p)	215 x 52 x 44 mm
Largeur de vantail (max.)	850 mm (Force EN 2) ; 950 mm (Force EN 3)
Type de montage	Montage sur ouvrant côté paumelles, Montage sur dormant côté opposé aux paumelles
Angle d'ouverture (max.)	180°
Force de fermeture réglable	Oui, par position de montage du bras à compas
Vitesse de fermeture réglable	Oui (sur le côté)
À-coup final réglable	Oui (sur le côté)

VARIANTE DANS LA MÊME GAMME

TS 1000 C (corps + bras) avec arrêt mécanique





⚠ **Interdit sur portes coupe-feu et pare-flammes**

SCHÉMA

INFORMATIONS POUR LA COMMANDE

TS 1000 C (corps + bras inclus)

RAL DISPONIBLES

EV1	Bronze	RAL 9005	RAL 9016	Autres RAL
				sur demande

ACCESSOIRES OPTIONNELS

Plaque de montage

disponible en EV1 / Bronze / RAL 9016 / RAL 9005

