

Fiche technique

Bras à compas standard TS 4000 / TS 2000 NV



CHAMPS D'APPLICATION

- Portes battantes à simple action DIN droite / DIN gauche
- Montage sur dormant côté paumelles / sur ouvrant côté opposé aux paumelles
- Compatible avec tous les corps TS 2000 NV / TS 4000

Fiche technique

Bras à compas standard TS 4000 / TS 2000 NV 2/3

CARACTÉRISTIQUES DU PRODUIT

Pour un montage sur dormant jusqu'à 70 mm d'embrasure

La position du bras permet le réglage de l'à-coup final

Sans arrêt mécanique

DONNÉES TECHNIQUES

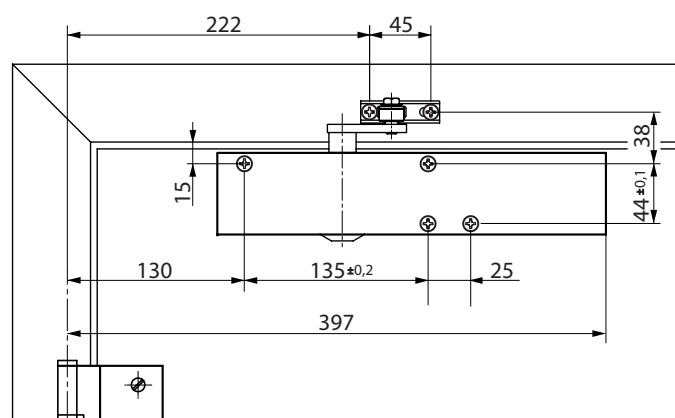
Nom commercial

Bras à compas standard TS 4000 / 2000 NV

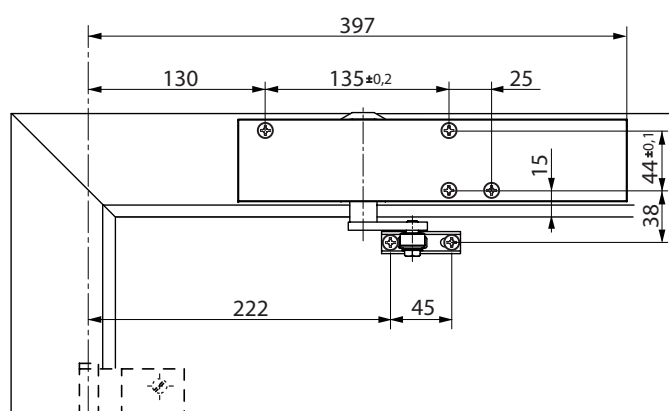
Arrêt mécanique

non

SCHÉMAS DE MONTAGE



Montage sur dormant côté paumelles
(avec TS 4000)



Montage sur ouvrant côté opposé aux paumelles
(avec TS 4000)

RAL DISPONIBLES

Bras standard TS 4000 / TS 2000 NV :



EV1



Bronze



RAL 9005



RAL 9016



Finition
Inox



Autres RAL
(sur demande)

Fiche technique

Bras à compas standard TS 4000 / TS 2000 NV 3/3

VARIANTES DANS LA MÊME GAMME

- Bras à compas TS 4000 / TS 2000 NV avec arrêt mécanique, enclenchable / déclenchable jusqu'à 150°
⚠ Interdit sur portes coupe-feu
- Bras à compas TS 4000 / TS 2000 rallongé : pour embrasure entre 70-170 mm adapté uniquement pour montage côté opposé aux paumelles

COMPATIBLE AVEC

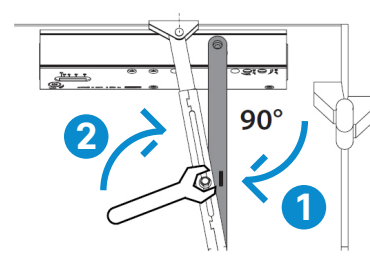
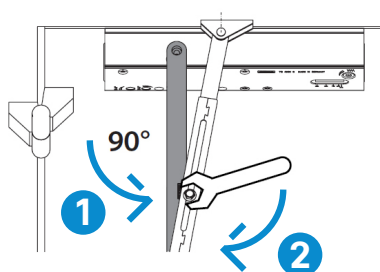
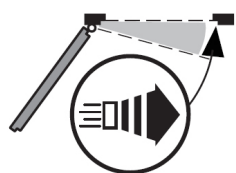
- Corps TS 4000 / TS 4000 S / TS 4000 5-7 / TS 4000 E / TS 4000 TANDEM
- Corps TS 2000 NV / TS 2000 NV BC

ACCESSOIRES OPTIONNELS

- Réhausse d'axe 10 / 15 / 20 mm
- Plaque de montage bras à compas TS 4000 / TS 2000 NV pour cadres fins
- Équerre de fixation bras à compas TS 4000 / TS 2000 NV pour montage bras parallèle côté opposé aux paumelles

RÉGLAGES DE L'À-COUP FINAL

Avec à-coup final



Sans à-coup final

