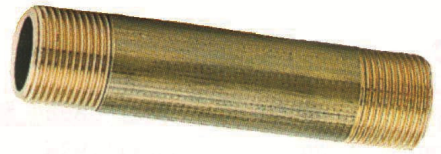


FICHE TECHNIQUE

MANCHETTE D'ATTENTE LAITON POUR COMPTEUR D'EAU REF : 1550

- Temp maxi jusque 120°C
- PN 16

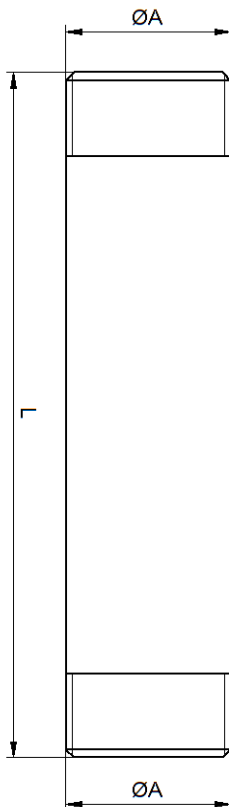


MATERIAUX:

- Matière pièces de décolletées : CW614N selon NF EN 12164

Instructions de montage :

- S'assurer avant montage que la tuyauterie est propre.
- S'assurer de l'alignement des tuyauteries amont-aval
- Utiliser des clés adaptées aux dimensions du raccord (**clé à griffe proscrite**)
- Ne pas appliquer un couple de serrage de plus de 20N.m



REF	PN	ØA	L	Poids en kg
1550-0	16	¾"	110	0.180
1550-1	16	¾"	170	0.302

Certification :

- Attestation sur l'honneur

Be
GRK
Visa B.E.

ASSURANCE QUALITE
Visa Qualité
GUARESKI