

Metalux 23

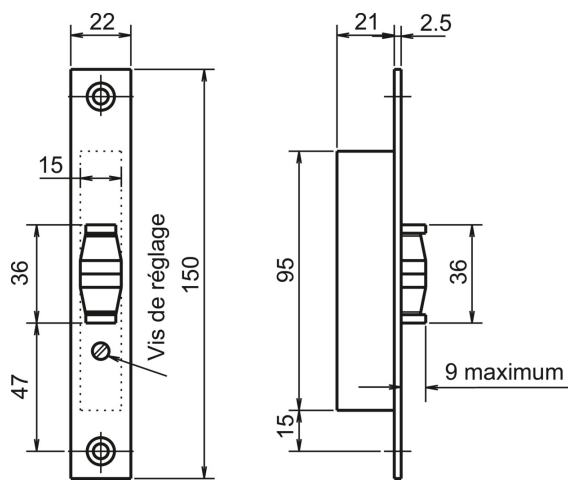
PÊNE À ROULEAU SEUL

Serrure à encastrer 1 point pour portes métalliques



CARACTÉRISTIQUES TECHNIQUES

Type de verrouillage	1 point,
Type de fonctionnement	
Type de pêne	Rouleau seul
Dimensions du coffre (mm)	Hauteur 95 x Profondeur 21 x Épaisseur 15
Dimensions de la tête (mm)	Longueur 150 x Largeur 22.0 x Épaisseur 2.5
Forme de la tête	Plate
Coffre	Acier, Galvanisé
Tête	Matière: Acier inoxydable, Finition: Brossée
Unité de conditionnement standard	1
Conditionnement standard	Boîte



Metalux 23

LES AVANTAGES

- Son rouleau en delrin est réglable
- Cette serrure est un produit de fabrication française