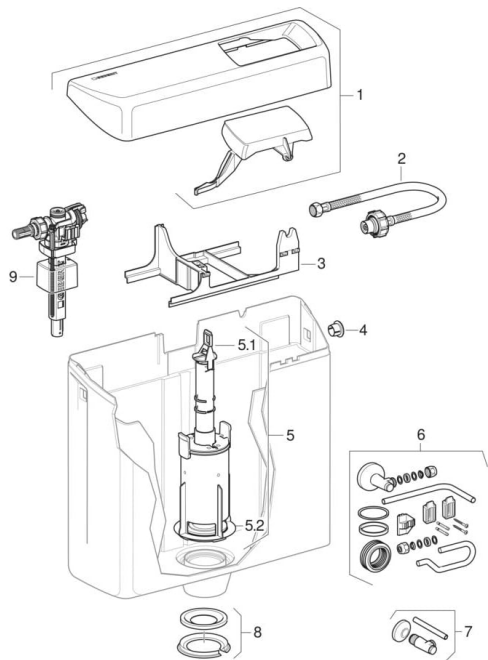


Pièces détachées pour : Réservoirs apparents AP123, rinçage interrompable
1995 -



MARQUE

Geberit

INFOS

- Seuls les articles figurant dans la liste sont disponibles

TYPE

AP123

CARACTÉRISTIQUES

Année de fabrication à partir de 1995
Dimensions / design 12.8 x 41 cm

| # | N° de réf. | Désignation | Remplace |
|---|--------------|---|----------|
| 1 | 240.151.11.1 | Couvercle de réservoir Geberit pour réservoir apparent AP123: Blanc alpin | |
| 2 | 240.138.00.1 | Flexible de raccordement Geberit avec écrou de serrage | |

| # | N° de réf. | Désignation | Remplace |
|-----|---------------------|---|--------------|
| 3 | 889.853.00.1 | Console Geberit pour réservoir apparent AP123 | |
| 4 | 816.803.11.1 | Bouchon de fermeture Geberit pour réservoir apparent: Blanc alpin | |
| 5 | 240.576.00.1 | Mécanisme de chasse Geberit pour réservoir apparent AP123 | |
| 5.1 | 241.167.00.1 | Kit d'étriers pour mécanismes de chasse Geberit | |
| 5.2 | 816.418.00.1 | Joint plat Geberit pour mécanisme de chasse pour réservoir apparent et à encastrer: d=63mm, di=32mm | |
| 6 | 288.585.21.1 | Accessoires de montage Geberit pour réservoirs apparents AP020, AP123 et AP127: Chromé brillant | |
| 8 | 240.139.00.1 | Joint à bascule Geberit pour réservoirs apparents AP123, AP124 et AP130 | |
| 9 | 240.719.00.5 | Robinet flotteur Geberit type 383, alimentation lat, 3/8, mamelon laiton, AP" | 240.700.00.1 |
| 9 | 281.002.00.5 | Robinet flotteur Geberit type 383, alimentation latérale, 3/8, mamelon laiton" | 281.002.00.1 |
| 9 | SPT_4566382 | Robinets flotteurs type 383, alimentation latérale | |

| # | N° de réf. | Désignation | Remplace |
|---|------------|--|----------|
| 9 | SPT_461085 | Robinets flotteurs type 380, alimentation d'eau latérale | |

VALABLE POUR LES ARTICLES

- 123.105.11.1
- 123.135.11.1
- 123.136.11.1
- 123.005.11.1
- 123.035.11.1
- 123.036.11.1