

Fiche technique

Caractéristiques hydrauliques

Pression de service maximale P_N	6 bar
Bride de refoulement	G 1
Température du fluide min. T_{\min}	5 °C
Température du fluide max. T_{\max}	35 °C
Min. température ambiante T_{\min}	0 °C
Température ambiante max. T_{\max}	40 °C

Caractéristiques du moteur

Alimentation réseau	1~230 V, 50 Hz
Tolérance de tension	±10 %
Puissance sur l'arbre $P_2(Q=\max.)$ de la roue sélec. * Nombre de pompes <i>NO VALUE</i>	750 W
Puissance nominale du moteur P_2	0,75 kW
Courant nominal I_N	5 A
Vitesse nominale n	2850 1/min
Classe d'isolation	F
Classe de protection	IPX4

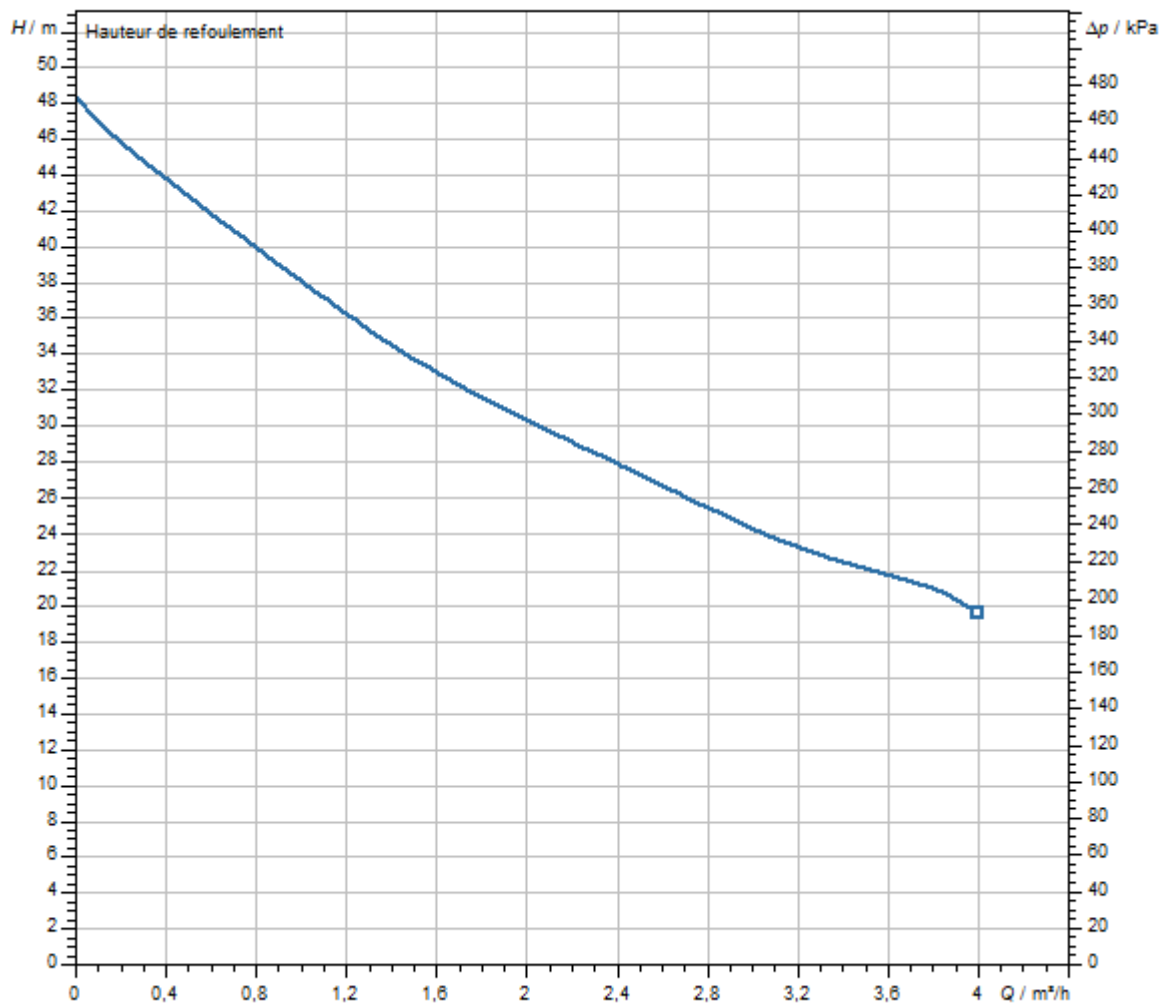
Matériaux

Corps de pompe	Fonte grise
Roue	Acier inoxydable
Arbre	Acier
Garniture d'étanchéité d'arbre	BQ1PFF
Matériau du joint	NBR

Dimensions de montage

Bride côté aspiration D_Ns	G 1
Bride côté refoulement D_Nd	G 1

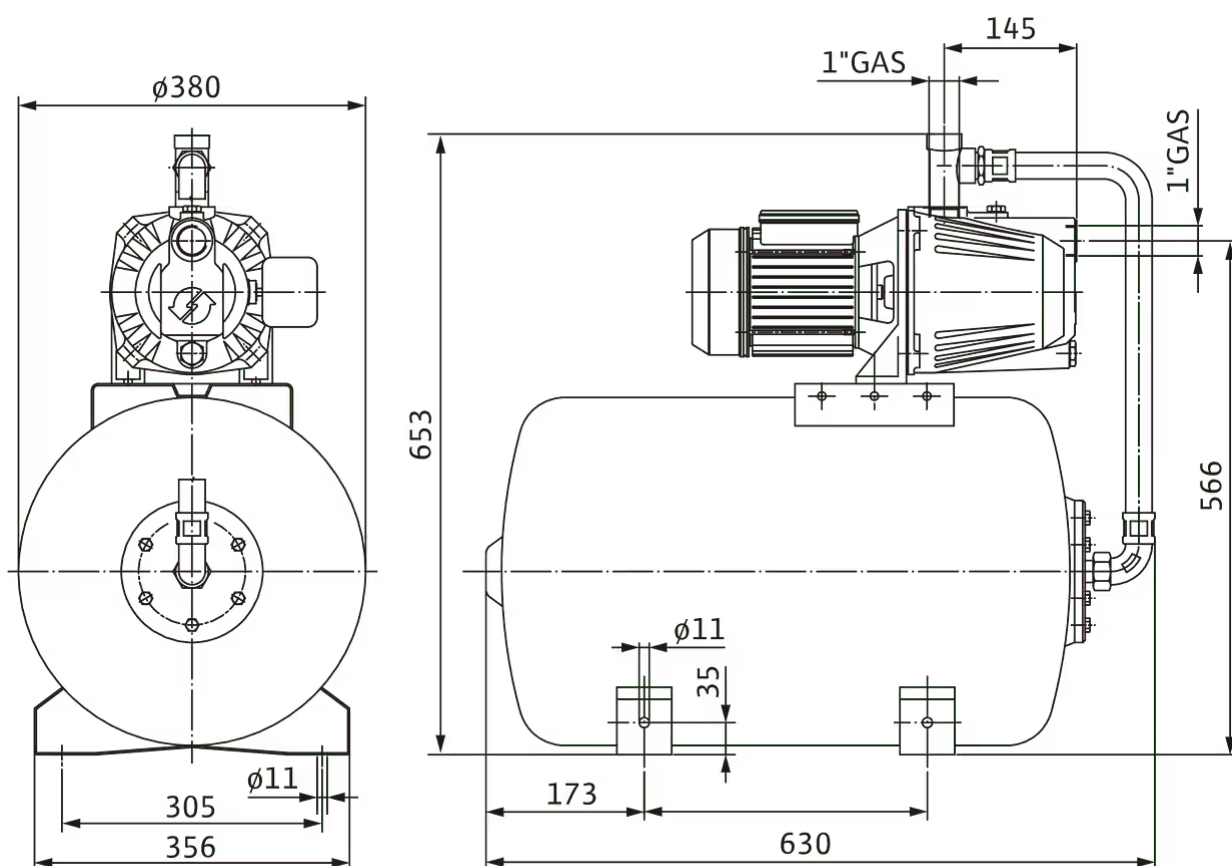
Caractéristiques



Fluide	Eau 100 %
Température du fluide	20,00 °C
Vitesse de rotation au point de fonctionnement	2.900 1/min

Dimensions et plans d'encombrement

Wilo-INITIAL JET SYSTEM 4-4



Descriptif

Système pour la distribution d'eau, l'irrigation et la récupération d'eau de pluie ; composé d'une pompe autoamorçante jusqu'à 7 m, d'un réservoir à vessie et

d'un interrupteur à pression avec fonction de démarrage et arrêt automatique

Matériaux

Corps de pompe	Fonte grise
Roue	Acier inoxydable
Arbre	Acier
Garniture d'étanchéité d'arbre	BQ1PFF
Matériau du joint	NBR

Données d'exploitation

Température du fluide min. T_{\min}	5 °C
Température du fluide max. T_{\max}	35 °C
Pression de service maximale P_N	6 bar
Bride de refoulement	G 1
Température ambiante max. T_{\max}	40 °C

Caractéristiques du moteur

Courant nominal I_N	5 A
Vitesse nominale n	2850 1/min
Alimentation réseau	1~230 V, 50 Hz
Classe d'isolation	F
Compatibilité électromagnétique	EN 61000-6-1, -2, -3, -4
Classe de protection	IPX4

Dimensions de montage

Bride côté aspiration D_Ns	G 1
Bride côté refoulement D_Nd	G 1