



Semblable à la figure

## Fiche technique

### Caractéristiques hydrauliques

Pression de service maximale $P_N$	10 bar
Hauteur manométrique max. $H_{Qmin}$	1,9 m
Débit max. $Q_{max}$	3,0 m³/h
Température du fluide min. $T_{min}$	2 °C
Température du fluide max. $T_{max}$	65 °C
Min. température ambiante $T_{min}$	0 °C
Température ambiante max. $T_{max}$	40 °C
Dureté d'eau max. dans les systèmes de bouclage d'eau potable	3.21 mmol/l (18°dH)

### Caractéristiques du moteur

Alimentation réseau	1~230 V, 50 Hz
Puissance nominale $P_2$	37,7 W
Courant nominal $I_N$	0,24 A
Vitesse max. $n_{max}$	2500 1/min
Puissance absorbée $P_{1 max}$	58 W
Émission	EN 61000-6-3
Immunité	EN 61000-6-2
Classe de protection moteur	IP44
Classe d'isolation	F
Passe-câbles à vis	1 x PG11
Protection moteur	non

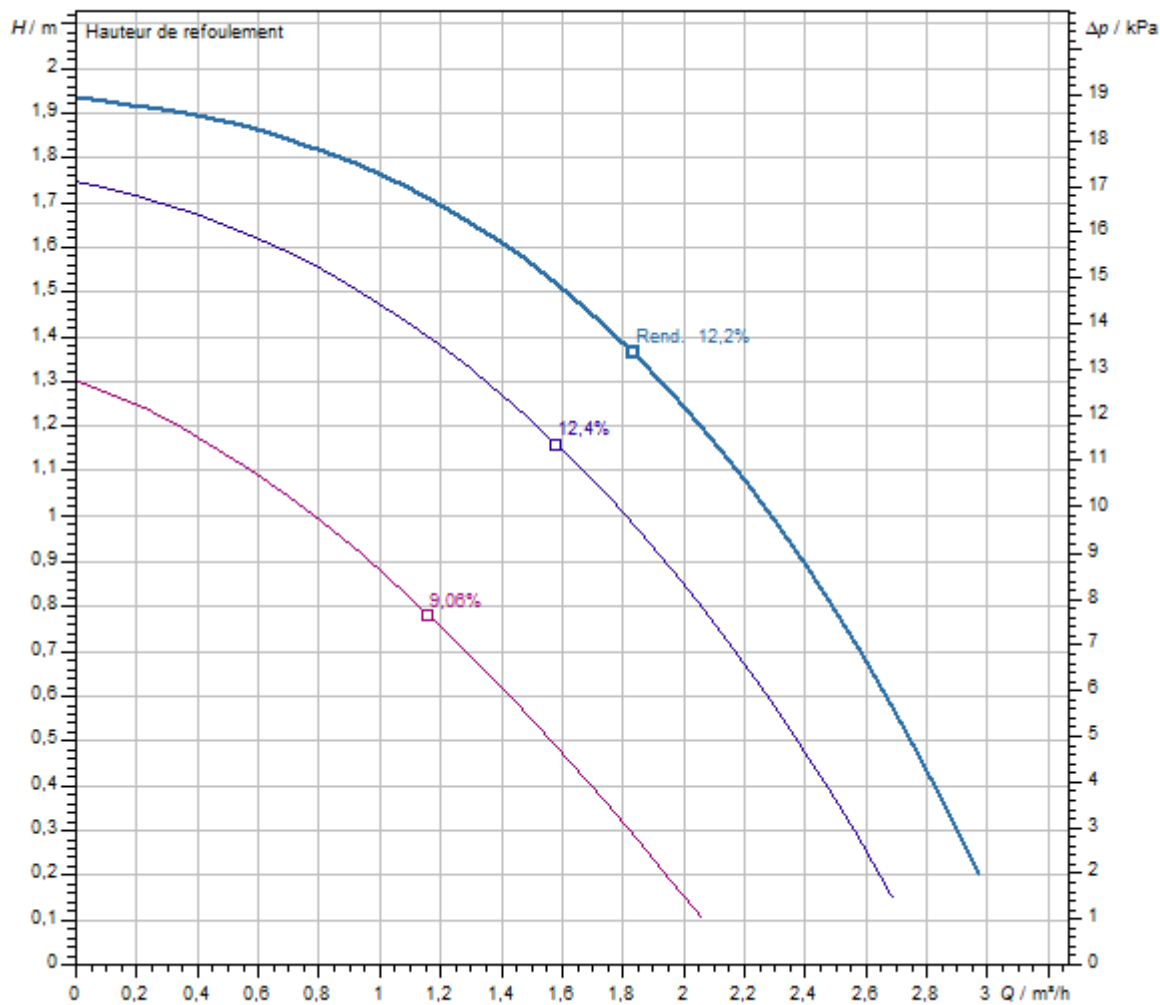
### Matériaux

Corps de pompe	Bronze, CC499K
Roue	PPE-GF30
Arbre	Céramique oxydée
Matériau du palier	Carbone, imprégné de résine

### Dimensions de montage

Bride côté aspiration $DNs$	G 1
Bride côté refoulement $DNd$	G 1
Entraxe $L0$	130 mm

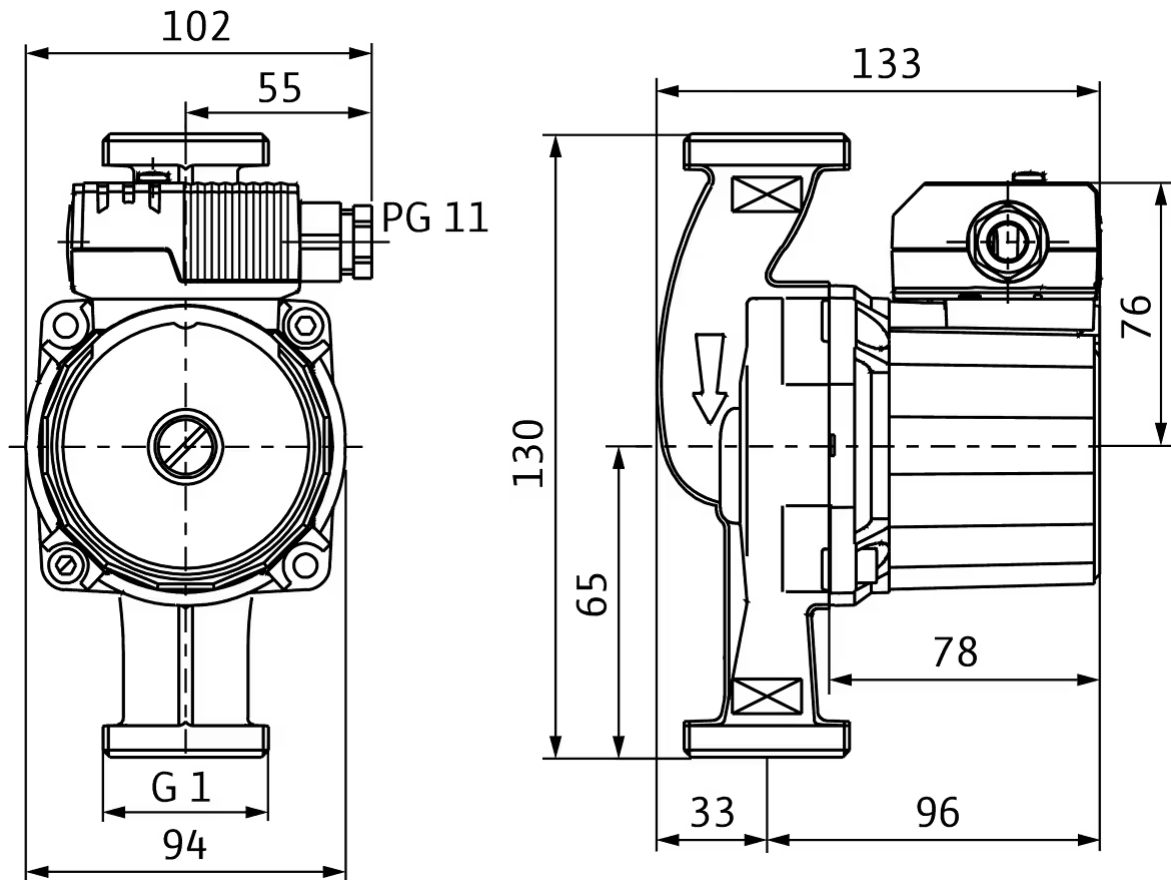
Caractéristiques



Fluide	Eau 100 %
Température du fluide	20,00 °C
Vitesse de rotation au point de fonctionnement	2.900 1/min

Dimensions et plans d'encombrement

Star-Z 20/2-3(15-130)



## Descriptif

Ce circulateur convient seulement pour l'eau potable. Circulateur d'eau chaude sanitaire, circulateur à rotor noyé avec modification de la vitesse sur trois niveaux pour installation en ligne.

Moteur autoprotégé. Corps de pompe en bronze, roue en plastique renforcé de fibre de verre, arbre en céramique avec palier lisse en carbone imprégné de résine.

### Données d'exploitation

Température du fluide max. $T_{\max}$	65 °C
Température du fluide min. $T_{\min}$	2 °C
Min. température ambiante $T_{\min}$	0 °C
Température ambiante max. $T_{\max}$	40 °C
Plage de température à une température ambiante max +40 °C $T$	+2...+65
Pression de service maximale $P_N$	10 bar
Dureté d'eau max. dans les systèmes de bouclage d'eau potable	3.21 mmol/l (18°dH)

### Caractéristiques du moteur

Émission	EN 61000-6-3
Immunité	EN 61000-6-2
Alimentation réseau	1~230 V, 50 Hz
Puissance absorbée $P_{1 \max}$	58 W
Vitesse max. $n_{\max}$	2500 1/min
Courant nominal $I_N$	0,24 A
Classe de protection moteur	IP44
Passe-câbles à vis	1 x PG11

### Matériaux

Corps de pompe	Bronze, CC499K
Roue	PPE-GF30
Arbre	Céramique oxydée
Matériau du palier	Carbone, imprégné de résine

### Dimensions de montage

Bride côté aspiration $D_Ns$	G 1
Bride côté refoulement $D_Nd$	G 1
Entraxe $L_0$	130 mm