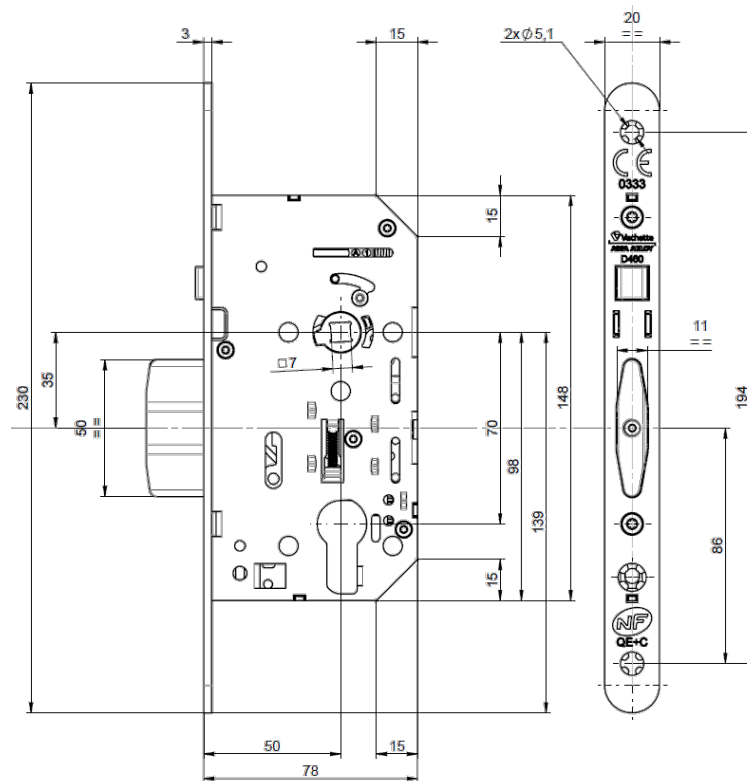
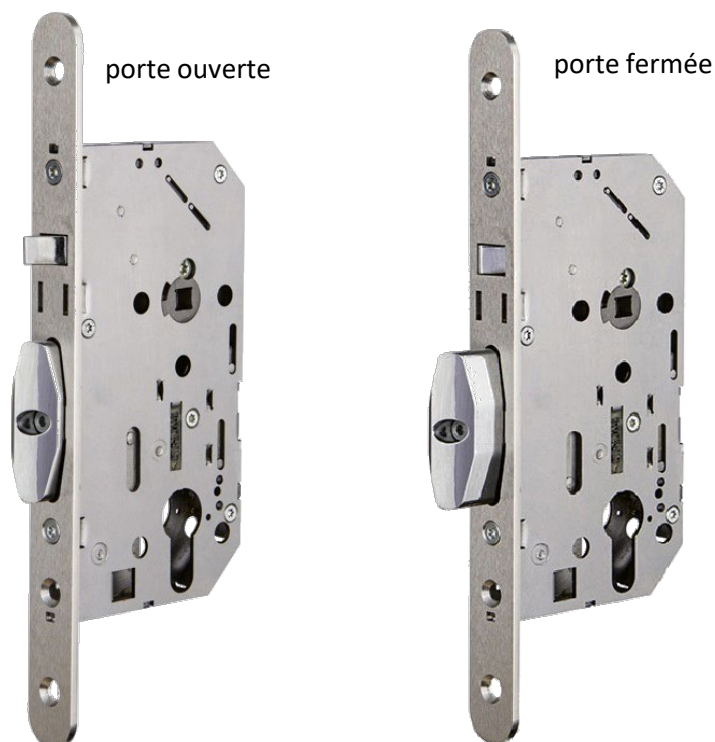


D466 auto urgence

Serrure mécanique à mortaiser monopoint



Serrure à verrouillage automatique et sortie libre



Descriptif technique :

- Serrure à simple fouillot pour utilisation avec poignée de tirage extérieure ou contrôle d'accès autonome à carré traversant
- Éjection du pêne de 20mm au claquement de porte
- Côté extérieur : Rétractation du pêne à la clé ou à la béquille pour contrôle d'accès
- Côté intérieur : sortie à la béquille ou à la clé toujours libre
- Pêne et côté urgence réversible

Coffre:

- En acier
- Hauteur 148 mm
- Entraxe 70 mm
- Axe à 50mm
- Fonction clé i – cylindre européen
- Trous de passage rosace au fouillot et au cylindre
- Fouillot: carré de 7 mm
- Déclencheur en zamak chromé
- Pêne en acier chromé

Têtière:

- En acier ou inox

Qualification selon la norme EN179

Catégorie d'utilisation	Endurance	Masse de la porte	Résistance au feu	Sécurité des personnes	Résistance à la corrosion	Sécurité des biens	Projection de l'élément manœuvrable	Type d'opération	Application
3	7	6	B	1	3	5	2	A	B/D

Pour conserver leur certification EN179 les serrures doivent être installées avec les ensembles de porte des gammes Vercy AH500, Vercy AH200, Alto et Linx présents au certificat . Liste exhaustive des références figurant sur le site internet Vachette et sur la notice de la serrure.

Gamme :

- Têtière à bouts ronds (autre sur consultation)
- Livré avec gâche G38 réversible à traine de 31mm
- Gâche rénovation G39 en option
- Finitions :
 - Peinte époxy noir
 - Inox brossé

Certification NFQE+C Niveau 3 :

- Endurance : 500 000 cycles
- Résistance à la corrosion : 240h BS
- Sécurité des biens : résistance à la poussée de 500kgs
- Résistance au vandalisme intérieure et extérieure
- Apte à équiper des blocs portes coupe-feu



Q E+C Niveau 3



0333