

## ROBINET EQUERRE 3/8 CONFORT CHROME

#200\_SANITAIRE | #210\_ROBINETTERIE WC | réf : **06230**

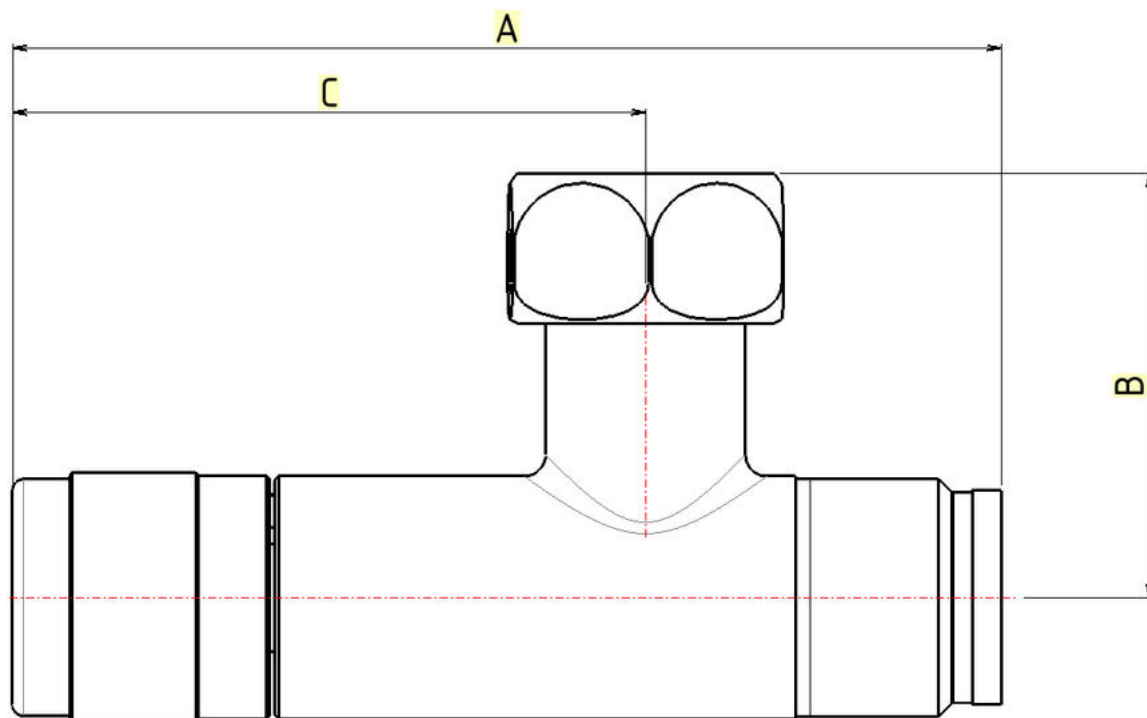


MODELE  
DEPOSE

Certification(s) : ACS  
22ACCNY381

## Autres informations :

Robinet équerre design de marque Riquier®, références 06230 (chromé) et 06231 (brut), qui bénéficient d'un faible encombrement grâce à sa poignée striée.



## Dimensions techniques

Cote A : 69 mm  
Cote B : 30 mm  
Cote C : 44 mm  
Cote D : mm  
Cote E : mm

## Diamètres nominaux

Ø 1 :  
Ø 2 :  
Ø 3 :

## Informations pratiques

**Matière :** Laiton

**Finition :** Chromé

**Application :** sanitaire

## Préconisations de mise en oeuvre

- 1- Proscrire formellement la filasse ou autre fibre type «polyamide».
- 2- Les contraintes suscitées au moment du serrage peuvent générer des tensions à l'origine d'une rupture mécanique ultérieure.
- 3- Proscrire le décapant chloré.
- 4- Serrage à la clé plate en évitant tout excès :  
3/8" = 25 Nm  
1/2" = 30 Nm  
3/4" = 30 Nm  
1" = 40 Nm
- 5- Etanchéité par joint plat lorsque les portées sont prévues
- 6- Strict respect dimensionnel de l'ensemble tube raccord à souder
- 7- Ne pas raccorder un filetage conique sur un taraudage cylindrique. (Sur demande, nous étudierons la fabrication de raccords adaptés.)
- 8- Nos raccords ne sont pas adaptés aux circuits de climatisation et/ou eau glacée. (Veuillez nous consulter pour la fabrication éventuelle de raccords adaptés)