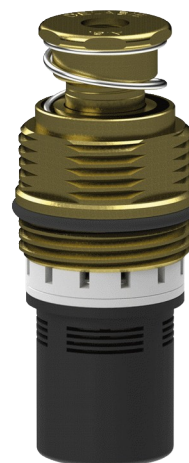


# Cartouche temporisée

Réf. 743305

Pour TEMPOGENOU



## DESCRIPTION

Cartouche temporisée - Réf. 743305

Cartouche temporisée pour robinetterie non-manuelle à commande fémorale.  
Pour robinetterie temporisée TEMPOGENOU.

Cartouche pour robinetterie type TEMPOSTOP TC avec levier

Temporisation ~7 s.

Débit ajustable de 1,4 à 6 l/min.

## AVANTAGES



Maintenance aisée



Débit réglable de 1,4 à 6 l/min

## CARACTÉRISTIQUES TECHNIQUES

Cartouche temporisée - Réf. 743305

|              |                            |
|--------------|----------------------------|
| Raccordement | M 3/4"                     |
| Hauteur      | 39 mm + 28 mm              |
| Débit        | Ajustable de 1,4 à 6 l/min |
| Durée        | ~7 s                       |

