



GRUNDFOS UP-N

les circulateurs Grundfos UP-N sont principalement conçus pour les installations d'eau chaude sanitaire. Ils sont de type à rotor noyé.

CIRCULATEUR MONOVITESSE DOMESTIQUE POUR BOUCLAGE E.C.S.

- installations d'eau chaude sanitaire dans les maisons particulières,
- installations neuves, remplacement et rénovation,
- petits systèmes chauffants.

CONSTRUCTION

- Corps du circulateur en acier inoxydable.
- Chemise de rotor et supports de palier en acier inoxydable.
- Arbre et paliers radiaux en céramique.
- Roue en matériau composite (PES/PP) résistant à la corrosion.
- Butée en carbone.

CARACTÉRISTIQUES TECHNIQUES

DÉSIGNATION	RÉFÉRENCES	RACCORDS	ENTRAXE (mm)	POIDS NET (kg)	PRIX H.T.
UP 20-15 N	59641500	G 1" 1/4	150	2,1	CLIQUEZ ICI
UP 20-30 N	59643500	G 1" 1/4	150	2,1	CLIQUEZ ICI
UP 20-45 N	95906472	G 1" 1/4	150	3,6	CLIQUEZ ICI

MPG DF

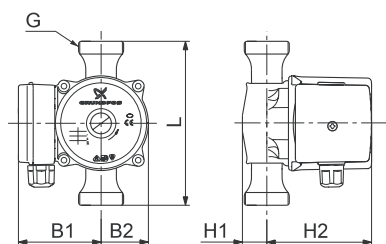
CARACTÉRISTIQUES ÉLECTRIQUES

DÉSIGNATION	P ₁ (W)	I _n (A)
UP 20-15 N	65	0,28
UP 20-30 N	75	0,31
UP 20-45 N	120	0,52

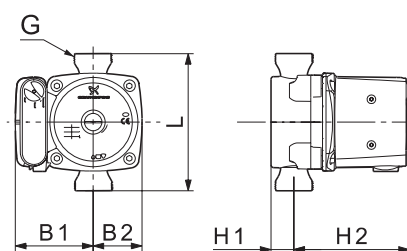
ENCOMBREMENTS

DÉSIGNATION	DIMENSIONS en mm					
	L	B1	B2	H1	H2	G
UP 20-15 N - 20-30 N MONO	150	75	43	28	100	1" 1/4
UP 20-45 N	150	85	53,5	25	126	1" 1/4

Tension d'alimentation	1 x 230 V – 3 x 400 V, 50 Hz, PE
Indice de protection	IP 42
Classe d'isolation	F
Pression maximale de service	10 bars
Débit	jusqu'à 4 m ³ /h
Liquides pompés	- Liquides clairs, propres, non agressifs et non explosifs sans particules solides ni fibres. - Liquides de refroidissement ne contenant pas d'huile minérale. - Eau chaude sanitaire. - Eau adoucie.
Température ambiante	toujours inférieure à la température du liquide pour éviter la condensation dans le corps du stator.
Température du liquide	+2 °C à + 110 °C (UP 20-45 N -25°C à +110°C) +60 °C maxi pour ECS
Certification	

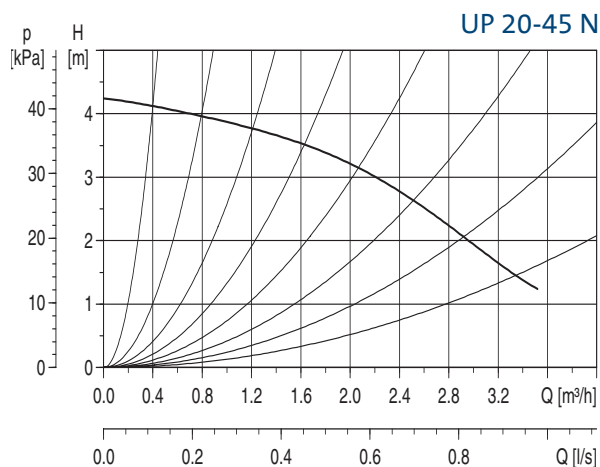
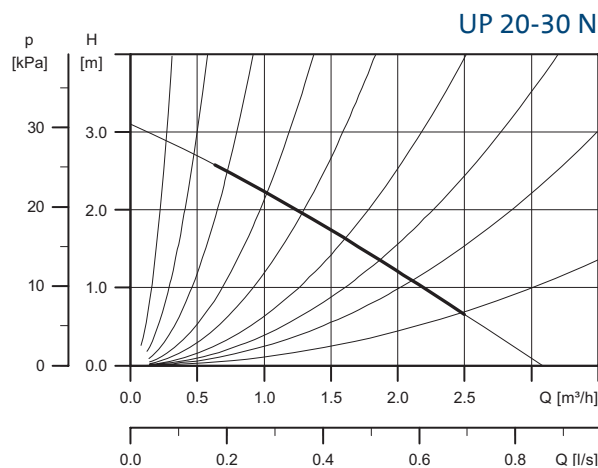
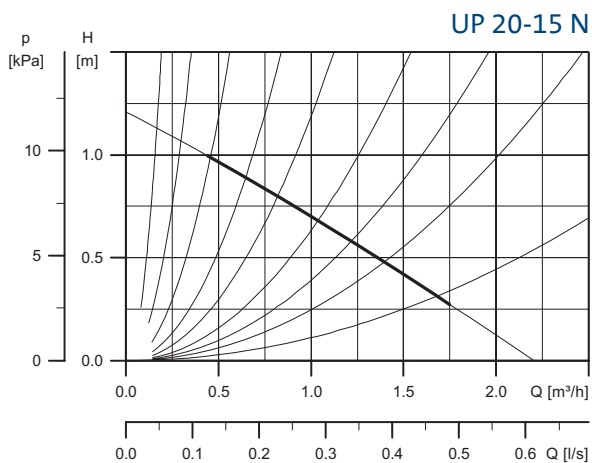


UP 20-15 N / UP 20-30 N



UP 20-45 N

COURBES DE PERFORMANCE



LES AVANTAGES PRODUITS

- **Technologie éprouvée :**
Hydraulique et moteur forment une unité compacte sans garniture mécanique. Les paliers sont lubrifiés par le liquide pompé.
- **Sécurité : construction robuste et spécifique pour bouclage E.C.S.**
(voir construction).

INSTALLATION : POSITIONS POSSIBLES



Le circulateur doit être installé sur la boucle RETOUR, provenant du ou des postes les plus éloignés.

SÉLECTION ACCESSOIRES

Diamètre de tuyauterie	Tuyauterie filetée		Horloge		Voir accessoires chauffage page 100
	3/4" (20/27)		journière	hebdomadaire	
UP-N	RU Rp 3/4" 529982		TS3/T 96406992	TS3/W 96406993	



RU = raccord union (laiton)
conditionnement : 2 pièces



TS3 Horloge journalière



EN SAVOIR PLUS

Version 8 m, boîte à borne
idem UP-N

GRUNDFOS UPS-N

les circulateurs Grundfos UPS-N sont principalement conçus pour les installations d'eau chaude sanitaire.

CIRCULATEUR MULTIVITESSE DOMESTIQUE POUR BOUCLAGE E.C.S.

- installations d'eau chaude sanitaire dans les maisons particulières,
- installations neuves, remplacement et rénovation,
- petits systèmes chauffants,
- systèmes de refroidissement et d'air conditionné.

CONSTRUCTION

- Corps du circulateur en acier inoxydable.
- Chemise de rotor et supports de palier en acier inoxydable.
- Arbre et paliers radiaux en céramique.
- Roue en matériau composite (PES/PP) résistant à la corrosion.
- Butée en carbone.
- 3 vitesses de fonctionnement possibles.

CARACTÉRISTIQUES TECHNIQUES

Tension d'alimentation	1 x 230 V – 10 %/+ 6 %, 50 Hz, PE
Indice de protection	IP 44
Classe d'isolation	F
Pression maximale de service	10 bars
Débit	jusqu'à 11 m ³ /h
Liquides pompés	- Liquides clairs, propres, non agressifs et non explosifs sans particules solides ni fibres. - Liquides de refroidissement ne contenant pas d'huile minérale. - Eau chaude sanitaire. - Eau adoucie.
Température ambiante	toujours inférieure à la température du liquide pour éviter la condensation dans le corps du stator.
Température du liquide maxi	-25 °C à +110 °C (UPS 25-40 N et -60 N, +2° à +110°C)
Certification	

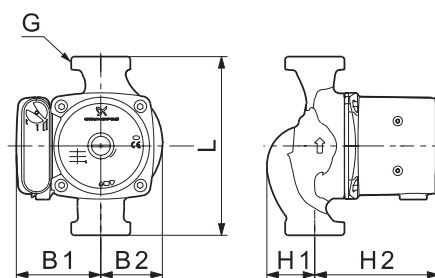
MPG DF

DÉSIGNATION	RÉFÉRENCES	RACCORDS	ENTRAXE (mm)	POIDS NET (kg)	PRIX H.T.
UPS 25-40 N	96913060	G 1" 1/2	180	2,6	CLIQUEZ ICI
UPS 25-55 N	95906408	G 1" 1/2	180	4,7	CLIQUEZ ICI
UPS 25-60 N	96913085	G 1" 1/2	180	2,8	CLIQUEZ ICI
UPS 25-80 N	95906439	G 1" 1/2	180	4,4	CLIQUEZ ICI
UPS 32-80 N	95906448	G 2"	180	4,9	CLIQUEZ ICI
UPS 32-100 N	95906489	G 2"	180	6,4	CLIQUEZ ICI

Autres modèles, nous consulter

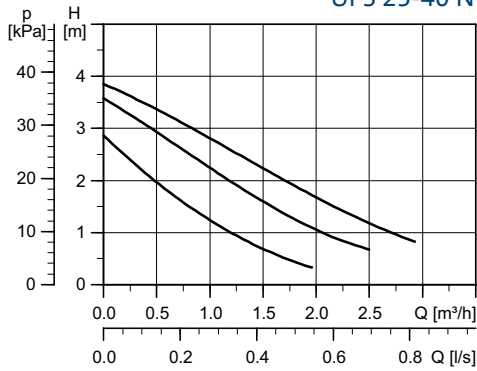
CARACTÉRISTIQUES ÉLECTRIQUES

DÉSIGNATION	VITESSE	P _i (W)	I _n (A)
UPS 25-40 N	1	25	0,20
	2	35	0,16
	3	45	0,20
UPS 25-55 N	1	65	0,30
	2	80	0,36
	3	85	0,38
UPS 25-60 N	1	50	0,21
	2	55	0,25
	3	60	0,28
UPS 25-80 N	1	110	0,50
	2	155	0,70
	3	165	0,70
UPS 32-80 N	1	135	0,60
	2	200	0,90
	3	220	0,98
UPS 32-100 N	1	280	1,30
	2	340	1,50
	3	345	1,52

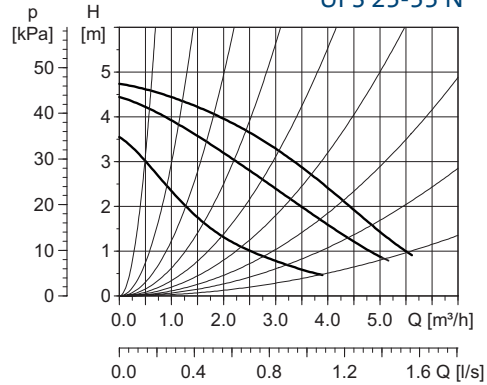


COURBES DE PERFORMANCE

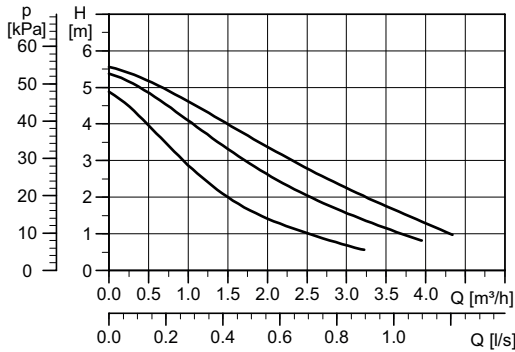
UPS 25-40 N



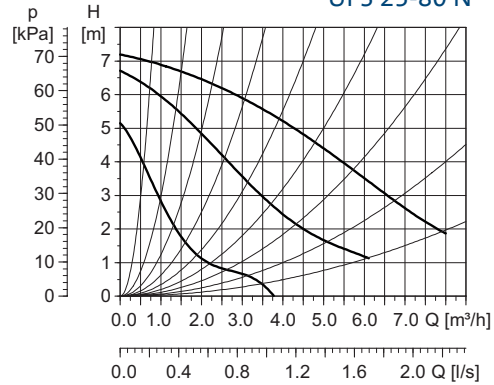
UPS 25-55 N



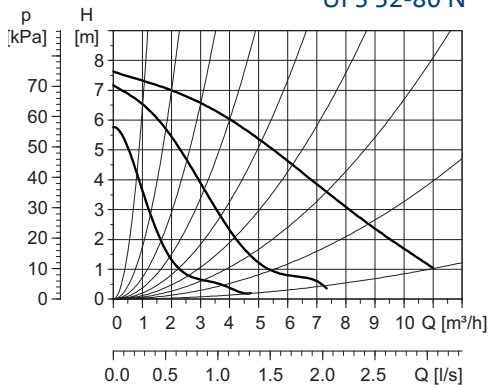
UPS 25-60 N



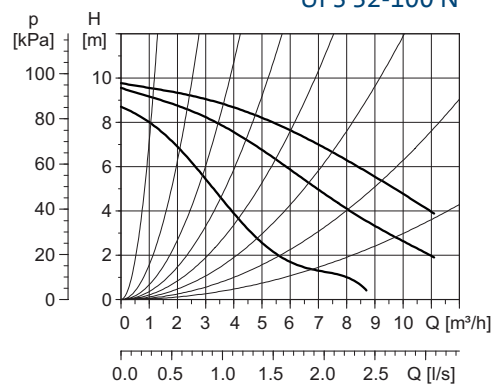
UPS 25-80 N



UPS 32-80 N



UPS 32-100 N



LES AVANTAGES PRODUITS

- **Technologie éprouvée :**
Hydraulique et moteur forment une unité compacte sans garniture mécanique. Les paliers sont lubrifiés par le liquide pompé.
- **Sécurité : construction robuste et spécifique pour bouclage E.C.S.** (voir construction).
- **Installation, mise en oeuvre facilitées**
Voyant lumineux de mise sous tension et fiche de connexion électrique externe.
- **3 vitesses de fonctionnement au choix**

SÉLECTION ACCESSOIRES

Diamètre de tuyauterie	Tuyauterie fileté				Voir accessoires chauffage page 100
	3/4" (20/27)		1" (26/34)		
UPS 25-xx N	RU Rp 3/4" 529971	RUV Rp 3/4" 519805	RU Rp 1" 529972	RUV Rp 1" 519806	
UPS 32-xx N				RU Rp 1" 1/4 96568019	



RU = raccord union (laiton)
conditionnement : 2 pièces



RUV = raccord union vanne
(laiton) cond. : 2 pièces