

## Fiche technique

## Caractéristiques hydrauliques

Pression de service maximale <i>PN</i>	1 bar
Température du fluide min. <i>T<sub>min</sub></i>	3 °C
Température du fluide max. <i>T<sub>max</sub></i>	40 °C
Min. température ambiante <i>T<sub>min</sub></i>	3 °C
Température ambiante max. <i>T<sub>max</sub></i>	40 °C
Volume de commutation <i>V</i>	65 l
Broyeur	non

## Caractéristiques du moteur

Alimentation réseau	1~230 V, 50 Hz
Courant nominal <i>I<sub>N</sub></i>	4,1 A
Phase	1
Vitesse nominale <i>n</i>	2900 1/min
Nombre de pôles	2
Type de branchement	Direct en ligne (DOL)
Nombre de démarrages max. <i>t</i>	30 1/h
Puissance absorbée <i>P1</i> ( <i>Q</i> =max.) de la roue sélec. * Nombre de pompes <i>P1</i>	930 W
Mode de fonctionnement (non immergé)	S3-20%
Classe d'isolation	F
Classe de protection	IP68

## Matériaux

Corps de pompe	Fonte
Roue	PK-GF30
Arbre	acier inoxydable
Corps du moteur	acier inoxydable

## Dimensions de montage

Bride côté aspiration <i>DN<sub>s</sub></i>	-
Bride côté refoulement <i>DN<sub>d</sub></i>	G 1½

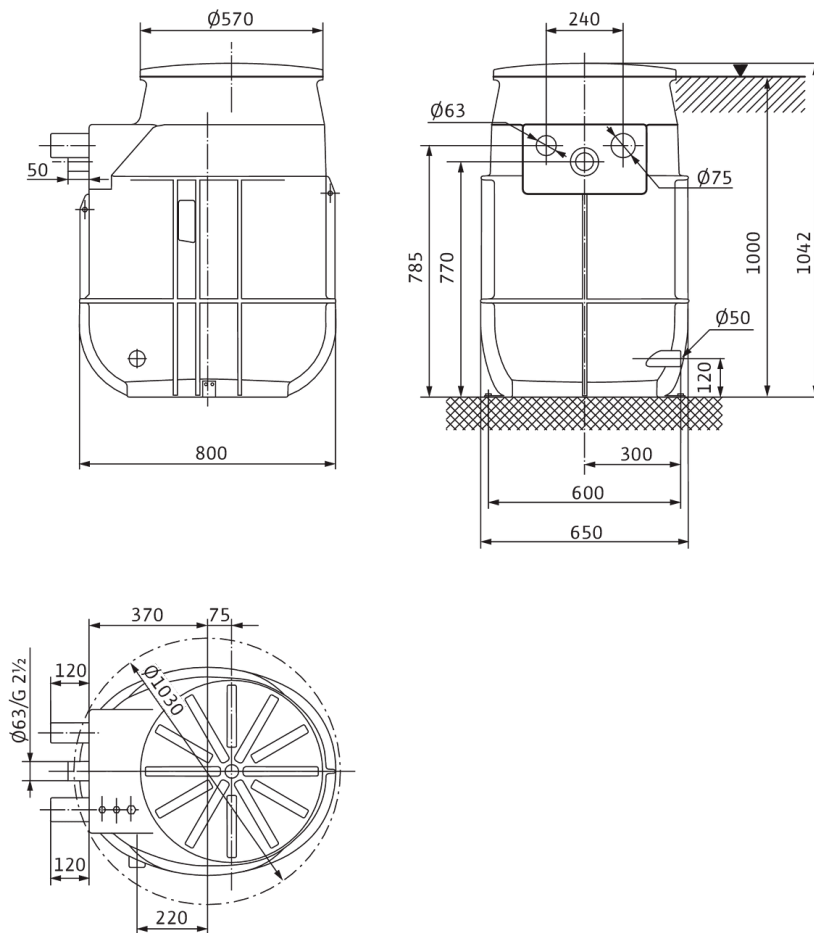
Caractéristiques



Fluide	Eau 100 %
Température du fluide <i>T</i>	20.00 °C
Vitesse de rotation au point de fonctionnement	2900 1/min

## Dimensions et plans d'encombrement

### DrainLift WS 50E Basic



## Descriptif

Station intermédiaire de relevage avec tuyauterie complète et prête à être branchée ou station de relevage pour eaux chargées selon EN 12050-1 (eaux chargées avec matières fécales), sous forme d'une installation à circulateur simple, pour le montage dans un bâtiment ou pour l'installation enterrée/sur sol à l'extérieur des bâtiments. Nombre et position des alimentations à choisir librement (jusqu'à DN 150). Pompe submersible pour eaux chargées avec moteur refroidi par le liquide ambiant en version courant alternatif avec protection thermique du moteur

(automatique) et interrupteur à flotteur monté pour pilotage du niveau.

### Étendue de la fourniture

- > Cuve avec couvercle
- > Pompe
- > Tuyauterie équipée d'un clapet antiretour à bille
- > Fixation au sol, joint d'arrivée DN 100
- > Petits accessoires

### Domaine d'application admissible

Température du fluide $T$	3 °C
Température ambiante $T$	3 °C
Pression de service maximale $P_N$	1 bar
Pression max. autorisée dans la conduite de refoulement $P$	1,5 bar

### Données de produit

Volume brut de la cuve $V$	255 l
Volume de commutation $V$	65 l
Mode de fonctionnement (non immergé)	S3-20%
Hauteur $H$	1042 mm
Longueur $L$	800 mm
Largeur $W$	650 mm
Dimension diagonale	1280 mm

### Caractéristiques du moteur

Alimentation réseau	1~230 V, 50 Hz
Tolérance de tension	±10 %
Puissance nominale du moteur $P_2$	0,6 kW
Vitesse nominale $n$	2900 1/min
Courant nominal $I_N$	4,1 A
Classe d'isolation	F
Classe de protection moteur	IP68

### Câble

Longueur du câble de raccordement	5 m
Type de câble	H07RN-F
Section du câble	3G1 mm <sup>2</sup>
Prise électrique	CEE7/7 (contact de protection)

### Matériaux

Matériau de la cuve	PE
Corps de pompe	Fonte
Roue	PK-GF30
Arbre	acier inoxydable
Corps du moteur	acier inoxydable

### Dimensions de montage

Bride côté aspiration	DN100 / DN150
Bride côté refoulement	Ø63/G2½"A
Raccord de la purge d'air	Ø 75

### Informations sur les passations de commande

Fabricant	Wilo
Désignation du produit	DrainLift WS 50E BASIC/MINI3 V04/M06-523
Poids net approx. $m$	59 kg
Référence	<a href="#">2552864</a>