

**0204120 / 511 – 0204121 / 512****Bonde à panier manuel Ø 84 pour éviers grés et synthèse****FONCTION :****Bonde avec panier pouvant équiper tous les éviers de cuisine ayant un perçage de 60 mm****DESCRIPTION :**

- Ouverture / fermeture du panier par rotation
- Trop-plein rectangulaire avec joint, vis et grilles métal

CARACTERISTIQUES TECHNIQUES :**Matériaux :**

- Bonde et tube : Polypropylène
- Plateau et panier : inox
- Grilles de trop-plein : inox
- Joints : EPDM / PVC souple

Dimensions :

- Raccordement de sortie : G 1"1/2
- Epaisseur de serrage bonde : 0 à 25 mm
- Epaisseur de serrage trop-plein : 0 à 10 mm
- Longueur tube annelé : 355 mm

Performances :

- Résistance à une température d'écoulement de 90°C
- Débit sous une charge d'eau de 120 mm : 32 L/min

| REFERENCE | TROP-PLEIN |
|---------------|------------|
| 0204120 / 511 | NON |
| 0204121 / 512 | OUI |

MAINTENANCE :

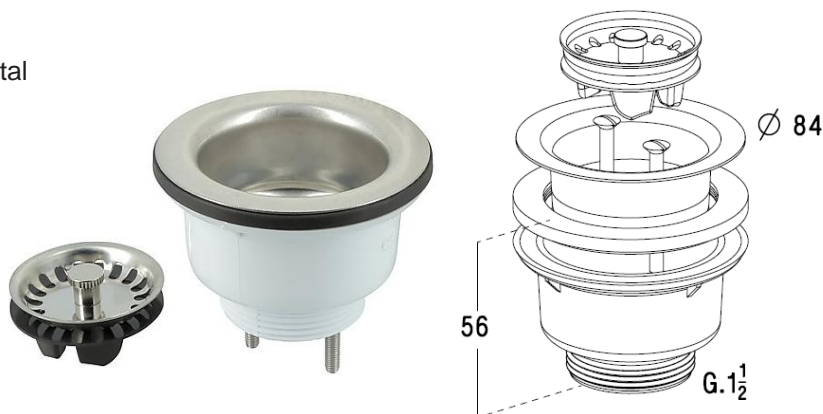
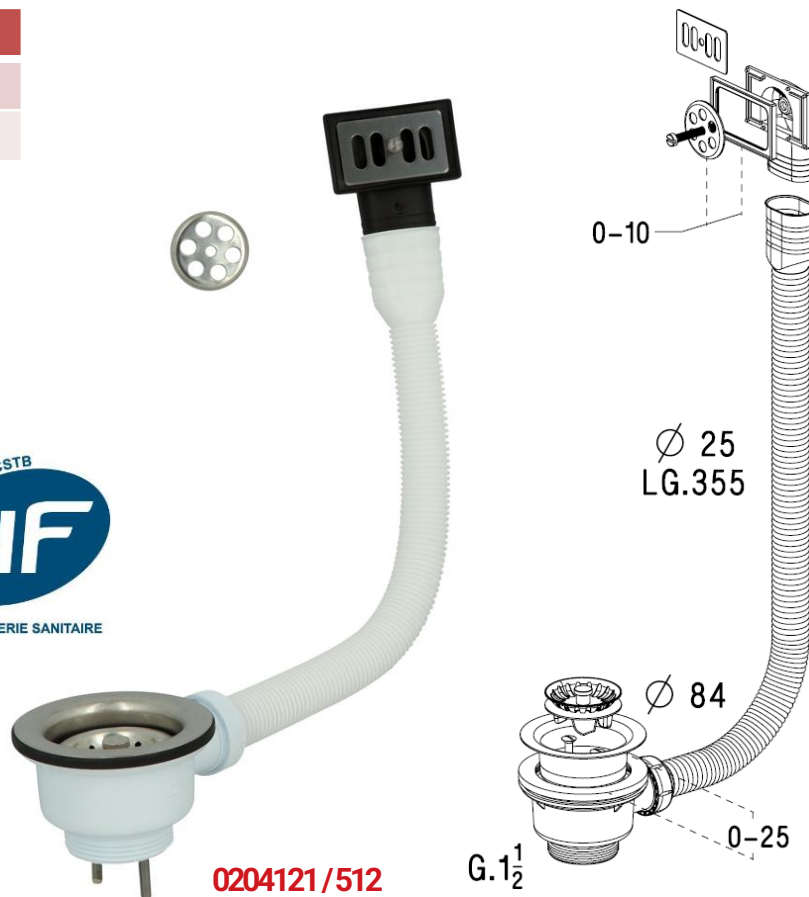
- Entretien régulier à l'eau savonneuse.
- Ne pas utiliser de produit agressif

CONDITIONNEMENT :

- Sachet plastique

CERTIFICATS :

- NF 077 selon norme NF EN 274

**0204120/511****0204121/512****FEVRIER 2025**