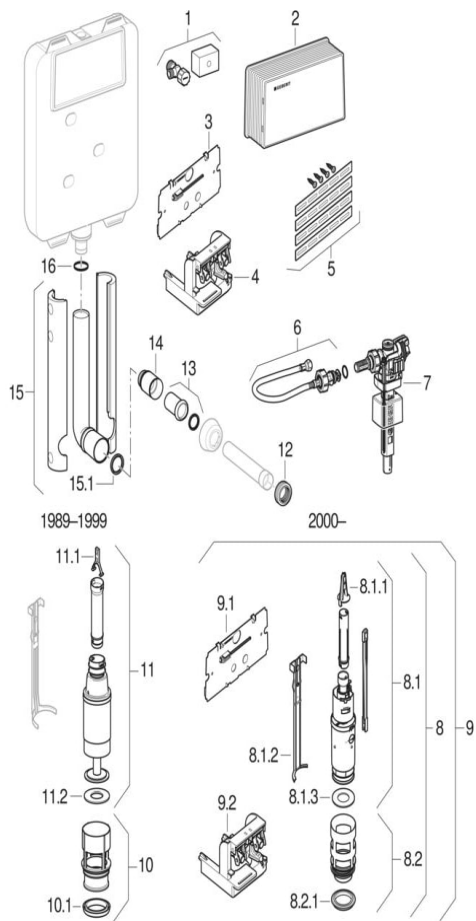


Pièces détachées pour : Réservoirs à encastrer Tinline 8 cm (UP170, 110.700)  
1989 - 2016



MARQUE

Geberit

TYPE

Tinline 8 cm, UP170

CARACTÉRISTIQUES

Année de fabrication à partir de 1989  
Année de fabrication jusqu'à 2016  
Dimensions / design Trappe de visite : 29,5 x 15,5 cm, réservoir : 44 x 54 cm

PIÈCES DÉTACHÉES APPARENTÉES

- Plaques de déclenchement Tinline, pour rinçage double touche
- Commandes de WC à déclenchement pneumatique du rinçage, rinçage double touche, bouton-poussoir apparent
- Commandes de WC à déclenchement pneumatique du rinçage, rinçage simple touche, bouton-poussoir apparent
- Vue d'ensemble des plaques de déclenchement et plaques de fermeture pour réservoirs à encastrer Tinline
- Commandes de WC à déclenchement pneumatique du rinçage, rinçage simple touche, bouton-poussoir à encastrer
- Commandes de WC à déclenchement pneumatique du rinçage, rinçage simple touche, pédale pneumatique murale
- Commandes de WC à déclenchement pneumatique du rinçage, rinçage simple touche, à blocage, bouton-poussoir à encastrer, pour meuble
- Plaques de déclenchement Highline et 200F, pour rinçage interrompable, et plaques de fermeture Tinline
- Commandes de WC apparent HyTouch, poussoir à main mural, manuel/pneum., rinçage simple touche
- Commandes de WC à déclenchement pneumatique du rinçage, rinçage simple touche, à blocage, pour établissements
- Commandes de WC à déclenchement pneumatique du rinçage, rinçage double touche, bouton-poussoir à encastrer
- Commandes de WC HyTouch manuel/pneum., rinçage simple touche

INFOS

- Seuls les articles figurant dans la liste sont disponibles

#	N° de réf.	Désignation	Remplace	Remarques
1	216.599.00.1	Robinet équerre Geberit		
1	240.644.00.1	Robinet équerre Geberit pour réservoirs à encastrer, résistant à l'eau de mer		
2	240.233.00.1	Kit de rallonge Geberit pour boîtier de réservation Twinline		
3	240.512.00.1	Plaque de protection Geberit pour réservoir à encastrer Twinline DT		
4	240.511.00.1	Bloc support Geberit pour réservoir à encastrer Twinline/Delta 8 cm		
5	241.017.00.1	Fer plat encoché Geberit avec vis		
6	240.921.00.1	Flexible blindé Geberit type 380 pour réservoir à encastrer: DN=8, L= 33.3cm, G=3/8"		
6	240.989.00.1	Flexible à tresse métallique Geberit		
6	241.471.00.1	Flexible à tresse métallique Geberit résistant au dézingage, pour réservoir à encastrer Twinline		
6	246.113.00.1	Flexible blindé Geberit type 383, pour réservoir à encastrer: DN=8, L= 33cm, G=3/8"		

#	N° de réf.	Désignation	Remplace	Remarques
6	<b>246.115.00.1</b>	Flexible à tresse métallique T383 DN8 3/8 L300"		
6	<b>246.116.00.1</b>	Flexible à tresse métallique T383 Geberit Twinline L300 résistant dézingage		
7	<b>240.784.00.5</b>	Robinet flotteur Geberit type 383, alimentation lat, 3/8, mamelon laiton, UP"	240.705.00.1	
7	<b>SPT_4566382</b>	Robinets flotteurs type 383, alimentation latérale		
7	<b>SPT_461085</b>	Robinets flotteurs type 380, alimentation d'eau latérale		
8	<b>240.559.00.1</b>	Cloche Geberit avec bassin pour réservoir à encastrer Twinline 8 cm		
8.1	<b>240.502.00.1</b>	Cloche Geberit		
8.1.1	<b>241.167.00.1</b>	Kit d'étriers pour mécanismes de chasse Geberit		
8.1.2	<b>240.507.00.1</b>	Support de fixation Geberit pour réservoir à encastrer Twinline 8 cm		
8.1.3	<b>816.418.00.1</b>	Joint plat Geberit pour mécanisme de chasse pour réservoir apparent et à encastrer: d=63mm, di=32mm		
8.2	<b>240.500.00.1</b>	Bassin Geberit pour mécanismes de chasse et réservoirs à encastrer		

#	N° de réf.	Désignation	Remplace	Remarques
8.2.1	<b>240.282.00.1</b>	Joint profilé Geberit		
9	<b>240.516.00.1</b>	Kit de transformation Geberit pour rinçage double touche, pour réservoir à encastrer type 110.700		Set de remplacement interruption de rinçage à double touche
9.1	<b>240.512.00.1</b>	Plaque de protection Geberit pour réservoir à encastrer Twinline DT		
9.2	<b>240.511.00.1</b>	Bloc support Geberit pour réservoir à encastrer Twinline/Delta 8 cm		
10	<b>817.759.11.1</b>	Bassin Geberit pour réservoir à encastrer: Blanc alpin		
10.1	<b>894.082.00.1</b>	Joint profilé Geberit pour bassin Twinline		
11	<b>215.299.00.1</b>	Cloche Geberit	814.140.11.1	
11.1	<b>241.167.00.1</b>	Kit d'étriers pour mécanismes de chasse Geberit		
11.2	<b>816.179.00.1</b>	Joint d'étanchéité plat Geberit pour mécanisme de chasse pour réservoirs apparents AP025 et AP125: d=58mm		
12	<b>119.668.00.1</b>	Manchette Geberit pour raccordement au tube de chasse: d=45mm		
13	<b>855.600.00.1</b>	Manchon à emboîter Geberit avec joint		

#	N° de réf.	Désignation	Remplace	Remarques
14	362.796.92.1	Bouchon de protection Geberit: d=44.6mm		
15	816.712.00.1	Coude de chasse Geberit avec guide coude de chasse: d=50mm		
15.1	362.771.00.1	Joint à lèvres Geberit pour tube de chasse: d=45mm		
16	814.094.00.1	Joint torique Geberit		

#### VALABLE POUR LES ARTICLES

- 110.700.00.2