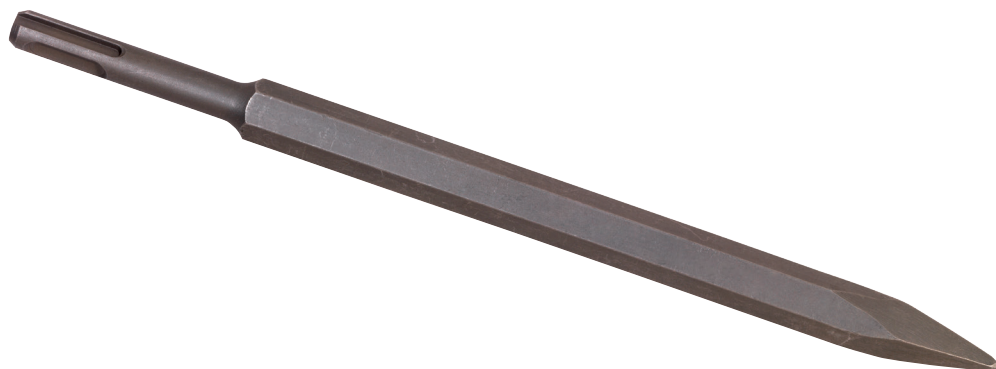




PIC À BÉTON SDS+


Travail de démolition

DESCRIPTION

Pic à béton SDS+ conçu pour le **travail de démolition dans les matériaux de type béton, brique, parpaing et pierre.**

Ce burin est compatible sur **tous type de perforateur / burineur à emmanchement SDS+.**



CARACTÉRISTIQUES TECHNIQUES

- Application : béton, brique, parpaing, pierre
- Type de taillant : carbure affûtée
- Largeur : 14 mm
- Longueur : 250 mm
- Type d'emmanchement : SDS+
- Type de machine compatible : perforateur à emmanchement SDS+

Code	Longueur (mm)	GENCOD	Packaging
763 794	250	3493427637947	Brochable