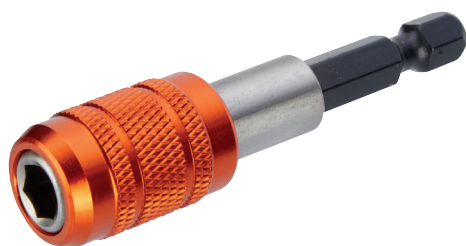




# PORTE EMBOUT À CHANGEMENT RAPIDE MAGNÉTIQUE

**Serrage rapide**

## DESCRIPTION

Porte embout à changement rapide magnétique est conçu avec un aimant pour une mise en place facile et une bonne tenue de l'embout ainsi que son verrouillage pour éviter la perte de l'embout sur chantier. Cet embout est compatible sur tous type de perceuses/visseuses



## CARACTÉRISTIQUES TECHNIQUES

- . Type d'embout : à serrage rapide magnétique
- . Type d'emmanchement : queue hexagonale 6,35 mm
- . Type de machine compatible : perceuse/visseuse

	Code	Longueur (mm)	GENCOD	Packaging
1	770 048	65	3600077700482	Brochable