

SOLARIS PLUS SOLARIS XTRA SOLARIS LUXE SOLARIS PREMIUM

- Ⓕ Douche solaire
- Ⓓ Solardusche
- ⒼⒸ Solar Shower
- ⒼⒻ Douche op zonne-energie
- Ⓔ Ducha solar
- Ⓘ Doccia solare



 **ubbink**
www.ubbinkgarden.com



F Mode d'emploi des douches solaires – SOLARIS PLUS/SOLARIS XTRA/SOLARIS LUXE/SOLARIS PREMIUM

Merci d'avoir choisi notre douche solaire SOLARIS. Utilisez l'énergie gratuite du soleil pour profiter d'eau chaude dans votre jardin ou votre piscine. Tous nos modèles de douche SOLARIS disposent d'un mitigeur pour l'eau chaude et l'eau froide, d'un raccord direct pour le tuyau d'arrosage et du matériel de fixation pour un positionnement sûr. Le modèle SOLARIS Luxe dispose en outre d'une douche pour pieds. SOLARIS XTRA est démontable et peut se ranger facilement sans prendre de place lorsqu'il n'est pas utilisé.

Le présent manuel d'utilisation contient des informations importantes concernant l'installation et l'utilisation, conservez-le donc soigneusement.



Caractéristiques techniques

Modèle	SOLARIS PLUS	SOLARIS XTRA	SOLARIS LUXE	SOLARIS PREMIUM
Hauteur (cm)	208	220	208	214
Ø (cm)	15	13	20	20
Capacité (l)	20	23	35	25
Base (cm)	16 x 16	22 x 14,5	25 x 18	21 x 26



SOLARIS PLUS



SOLARIS XTRA



SOLARIS LUXE



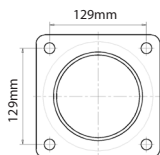
SOLARIS PREMIUM



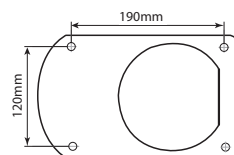
Installation

Afin d'utiliser la douche conformément à son usage prévu et afin d'être longtemps satisfait(e) de votre douche SOLARIS, veuillez suivre les instructions suivantes.

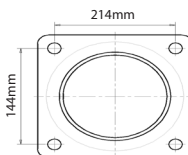
- La douche solaire doit être fixée sur une surface plane et solide (idéalement un socle en béton ou un revêtement en bois solide) afin d'en assurer la stabilité et la sécurité ainsi qu'une utilisation sans risque.
- La douche solaire dispose d'une base percée de quatre trous préforés permettant de fixer la structure.



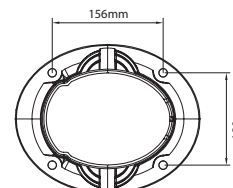
Base PLUS



Base SOLARIS XTRA



Base SOLARIS LUXE

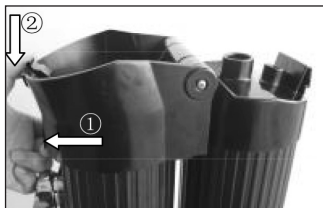


Base SOLARIS PREMIUM

- Installer la douche solaire à un endroit exposé le plus possible aux rayons du soleil.

Installation de la douche SOLARIS XTRA

A. Abaissez la bague de maintien du tube inférieur en tirant puis en appuyant vers le bas.

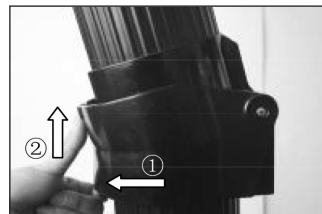


Avant abaissement de la bague de maintien



Après abaissement de la bague de maintien

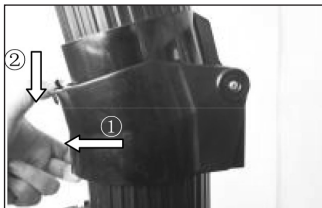
B. Redressez le tube supérieur à fond puis repoussez la bague de maintien du tube inférieur vers le haut.





Repliage de la douche:

A. Abaissez la bague de maintien du tube inférieur en tirant puis en appuyant vers le bas.



Avant abaissement de la bague de maintien



Après abaissement de la bague de maintien

B. Maintenez le support de montage et repliez le tube supérieur jusqu'à ce qu'il soit parallèle au tube inférieur. Ensuite, repoussez à nouveau la bague de maintien du tube inférieur vers le haut.



Ne repliez pas la douche SOLARIS XTRA si celle-ci est encore remplie d'eau

4. La douche peut être raccordée à un tuyau d'arrosage d'usage courant et peut être utilisée avec un raccordement rapide (p.ex. Gardena).
5. Avant de raccorder la douche solaire, veuillez idéalement installer un robinet d'arrêt.



Attention

6. **ATTENTION!** Dans certaines circonstances, l'eau circulant dans le tube cylindrique de la douche peut devenir très chaude (jusqu'à 60°C)! C'est pourquoi qu'il est indispensable de respecter les règles de conduite suivantes :
 - La température de l'eau peut être réglée en utilisant le mitigeur.
 - Avant d'ouvrir le mitigeur, assurez-vous que le levier se trouve sur la position eau froide (BLEU). Réglez ensuite la température en déplaçant lentement le levier vers la position eau chaude (ROUGE).
7. Ne retirez aucune pièce et n'en ajoutez aucune, sans quoi il pourrait en résulter un défaut d'étanchéité.
8. Nettoyez régulièrement le pommeau de douche et débarrassez-le le cas échéant afin que l'eau puisse s'écouler sans résistance.
9. Les enfants ne doivent pas utiliser seuls et sans surveillance la douche solaire.
10. Pour remplir la douche une fois installée, tournez le mitigeur en position eau chaude (ROUGE). Une fois que de l'eau jaillit du pommeau de douche, c'est que le cylindre est complètement rempli.
11. Avant l'hiver, vider l'eau du cylindre de la douche et laisser le mitigeur complètement ouvert.
12. Nous n'assurons aucune garantie en cas de dégâts dus à la saleté, à de l'eau salée ou au gel.





ⓐ Bedienungsanleitung für Solarduschen – SOLARIS PLUS/SOLARIS XTRA/SOLARIS LUXE/SOLARIS PREMIUM

Danke, dass Sie sich für unsere SOLARIS Solardusche entschieden haben. Nutzen Sie die kostenlose Sonnenenergie zur Gewinnung von warmem Wasser im Garten oder am Pool. Alle Modelle unserer SOLARIS Duschen verfügen über eine Mischbatterie für Kalt- und Warmwasser, einen Direktanschluss für den Wasserschlauch sowie Befestigungsmaterial für einen sicheren Stand. Das Modell SOLARIS Luxe verfügt außerdem noch über eine Fußdusche. SOLARIS XTRA ist zerlegbar und kann bei Nichtgebrauch platzsparend verstaut werden.

In dieser Bedienungsanleitung finden Sie wichtige Hinweise für Installation und Gebrauch, bewahren Sie sie darum gut auf.



Technische Daten

Model:	SOLARIS PLUS	SOLARIS XTRA	SOLARIS LUXE	SOLARIS PREMIUM
Höhe (cm)	208	220	208	214
Ø (cm)	15	13	20	20
Kapazität (l)	20	23	35	25
Bodenplatte	16 x 16	22 x 14,5	25 x 18	21 x 26



SOLARIS PLUS



SOLARIS XTRA



SOLARIS LUXE



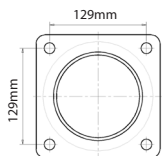
SOLARIS PREMIUM



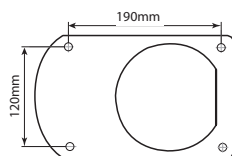
Installation

Um die Dusche bestimmungsgemäß zu nutzen und damit Sie lange Freude an Ihrer SOLARIS Dusche haben, beachten Sie bitte die folgenden Hinweise.

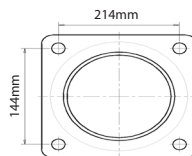
1. Die Solardusche muss auf einem ebenen und festen Untergrund (idealerweise Betonsockel oder festem Holzboden), befestigt werden, damit sie stabil und sicher steht und somit gefahrlos genutzt werden kann.
2. Die Solardusche hat eine Bodenplatte mit vier vorgebohrten Löchern, um den Aufbau zu befestigen.



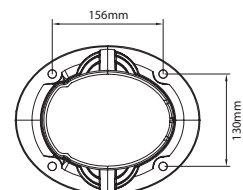
Bodenplatte SOLARIS PLUS



Bodenplatte SOLARIS XTRA



Bodenplatte SOLARIS LUXE

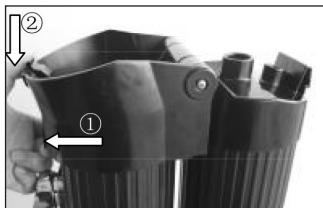


Bodenplatte SOLARIS PREMIUM

3. Die Solardusche an einem Platz mit möglichst langer Sonneneinstrahlung aufstellen.

Installation der Dusche SOLARIS XTRA

- A. Senken Sie den Haltering des unteren Rohres, durch Ziehen und nach unten drücken

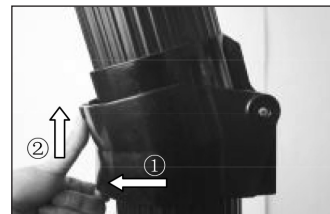


Vor Absenken des Halterings



Nach Absenken des Halterings

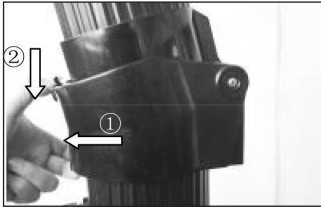
- B. Das obere Rohr bis Anschlag aufrichten und den Haltering des unteren Rohres wieder nach oben drücken.





Zusammenklappen der Dusche:

A. Senken Sie den Haltering des unteren Rohres, durch Ziehen und nach unten drücken



Vor Absenken des Halteringes



Nach Absenken des Halteringes

B. Halten Sie die untere Rohrhalterung fest und klappen Sie das obere Rohr ein, bis es bis parallel am unteren Rohr anliegt. Danach noch den Haltering des unteren Rohres wieder nach oben drücken.



Klappen Sie die Dusche SOLARIS XTRA nicht zusammen, wenn diese noch mit Wasser gefüllt ist.

4. Die Dusche kann an einen handelsüblichen Gartenschlauch angeschlossen werden und ist für die Verwendung von einem Schnellanschluss (z.B. Gardena) geeignet.
5. Idealerweise installieren Sie vor der Zuleitung der Solardusche einen Absperrhahn



Vorsicht

6. **VORSICHT!** Das Wasser im Duschzylinderrohr kann unter Umständen sehr heiß (bis zu 60°C) werden!
Darum sind folgende Verhaltensregeln unbedingt einzuhalten:
 - Die Wassertemperatur kann mit dem Mischhebel geregelt werden
 - Bevor Sie den Mischhebel öffnen, vergewissern Sie sich, dass sich der Hebel auf der Position Kaltwasser (BLAU) befindet.
Dann die Temperatur langsam regeln, indem Sie den Mischhebel zum Warmwasser (ROT) bewegen.
7. Entfernen Sie keine Teile und fügen Sie keine Teile hinzu, andernfalls kann dies Undichtigkeit zur Folge haben
8. Den Duschkopf regelmäßig reinigen und gegebenenfalls auch entkalken, damit das Wasser ohne Widerstand laufen kann.
9. Kinder dürfen die Solardusche nicht allein und ohne Aufsicht benutzen
10. Um die Dusche nach dem Installieren aufzufüllen, drehen Sie den Mischhebel auf die Position Warmwasser (ROT).
Wenn dann der Duschkopf Wasser sprüht, ist der Zylinder vollständig gefüllt.
11. Vor dem Winter das im Duschzylinder befindliche Wasser ablassen und den Mischhebel komplett geöffnet lassen.
12. Für Schäden, die durch Schmutz, Salzwasser oder durch Frost verursacht werden, übernehmen wir keine Garantie.





GB Operating Instructions for Solar Showers - SOLARIS PLUS/SOLARIS XTRA/SOLARIS LUXE/SOLARIS PREMIUM

Thank you for choosing our SOLARIS solar shower. Use free solar energy to obtain warm water in the garden or by the pool. All models in our SOLARIS range of showers come with a cold/warm water mixer tap, a direct connection for the water pipe and fixing materials. The SOLARIS Luxe model is also supplied with a foot shower. The SOLARIS XTRA is demountable and can be stowed away to save space when not in use.

This operating manual contains important information for the installation and operation of your solar shower, so please keep it somewhere safe.



Technische Daten

Model:	SOLARIS PLUS	SOLARIS XTRA	SOLARIS LUXE	SOLARIS PREMIUM
Height (cm)	208	220	208	214
Ø (cm)	15	13	20	20
Capacity (l)	20	23	35	25
Baseplate (cm)	16 x 16	22 x 14,5	25 x 18	21 x 26



SOLARIS PLUS



SOLARIS XTRA



SOLARIS LUXE



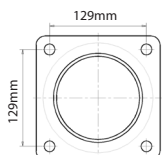
SOLARIS PREMIUM



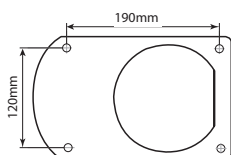
Installation

Please take note of the following instructions in order to use the shower unit properly and to ensure long-term enjoyment of your SOLARIS shower.

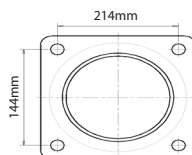
1. The solar shower unit must be fitted on a flat, firm base (ideally a concrete foundation or solid wooden floor), so that it is stable and can be used safely and without danger. .
2. The solar shower has a baseplate with four pre-drilled holes to secure the structure.



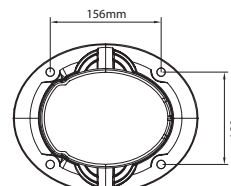
Baseplate SOLARIS PLUS



Baseplate SOLARIS XTRA



Baseplate SOLARIS LUXE

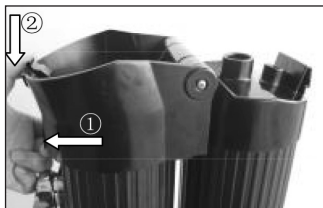


Baseplate SOLARIS PREMIUM

3. Set up the solar shower unit in a place that gets as much sun as possible.

Setting Up the Shower SOLARIS XTRA

- A. Lower the retaining ring on the lower pipe by pulling it and pressing it downwards.

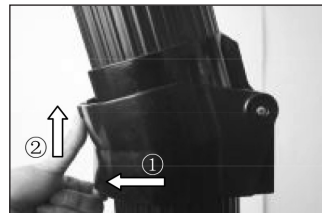


Before lowering the retaining ring



After lowering the retaining ring

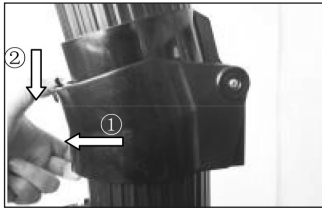
- B. Straighten the upper pipe as far as it goes and then press the retaining ring on the lower pipe upwards again.





Folding the Shower Unit:

A. Lower the retaining ring on the lower pipe by pulling it and pressing it downwards.

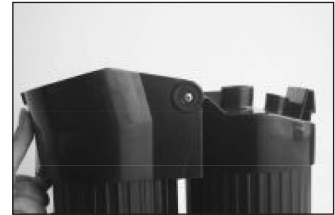


Before lowering the retaining ring



After lowering the retaining ring

B. Hold the lower pipe retainer firmly and fold the upper pipe until it is parallel to the lower pipe.
Then press the retaining ring on the lower pipe upwards again.



Do not fold up the SOLARIS XTRA shower whilst it is still filled with water.

4. The shower can be connected to a commercially available garden hose and is suitable for using a quick connector (e.g. Gardena).
5. Ideally you should fit a stopcock before you connect the solar shower unit.



Caution

6. **Caution!** Water in the shower cylinder pipe can get very hot (up to 60° C) under some circumstances!
Therefore it is essential that these rules are followed:
 - The water temperature can be regulated with the mixer tap
 - Before you lift the mixer tap make sure that the lever is on the cold-water position (BLUE).
Then regulate the water gradually as you move the mixer lever towards the warm water position (RED).
7. Do not remove or add any parts, as this can cause leakages.
8. Clean the showerhead regularly and also decalcify it if necessary, so that water can flow unimpeded.
9. Children should not use the solar shower alone and unsupervised.
10. To fill the shower after installing it turn the mixer tap to the warm water position (RED).
The cylinder is fully filled when the showerhead starts to spray water.
11. Empty the shower cylinder of any remaining water before the onset of winter and leave the mixer tap fully open.
12. We do not provide any guarantee for damage caused by dirt, salt water or frost.





NL Handleiding voor douche op zonne-energie – SOLARIS PLUS/SOLARIS XTRA/SOLARIS LUXE/SOLARIS PREMIUM

Fijn dat u hebt gekozen voor onze SOLARIS douche met solarfunctie. Profiteer van de gratis zonne-energie voor de aanmaak van warm water in de tuin of bij het zwembad. Alle modellen van onze SOLARIS douches zijn voorzien van een mengkraan voor koud en warm water, een directe aansluiting voor de waterslang en bevestigingsmateriaal om de douche stabiel te laten staan. Het model SOLARIS Luxe is bovendien voorzien van een voetendouche. De SOLARIS XTRA kan, buiten gebruik, in gedemonteerde toestand ruimtebesparend worden opgeslagen.

In deze bedieningshandleiding vindt u belangrijke instructies voor installatie en gebruik. Bewaar hem daarom goed.



Technische gegevens

Model:	SOLARIS PLUS	SOLARIS XTRA	SOLARIS LUXE	SOLARIS PREMIUM
Hoogte (cm)	208	220	208	214
Ø (cm)	15	13	20	20
Capaciteit (l)	20	23	35	25
Vloerplaat(cm)	16 x 16	22 x 14,5	25 x 18	21 x 26



SOLARIS PLUS



SOLARIS XTRA



SOLARIS LUXE



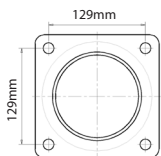
SOLARIS PREMIUM



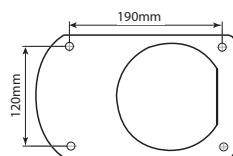
Installatie

Als u uw SOLARIS douche correct gebruikt, zult u er heel lang plezier aan beleven. Houd u zich dan ook aan de volgende aanwijzingen:

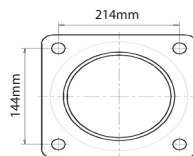
1. De douche op zonne-energie moet op een egale en stevige ondergrond (bij voorkeur een betonsokkel of een vaste houten bodem) bevestigd worden, zodat de douche stevig staat en veilig gebruikt kan worden.
2. De douche op zonne-energie heeft een vloerplaat met vier voorgeboorde gaten om op de opbouw te bevestigen.



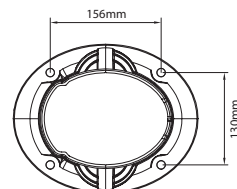
Vloerplaat SOLARIS PLUS



Vloerplaat SOLARIS XTRA



Vloerplaat SOLARIS LUXE

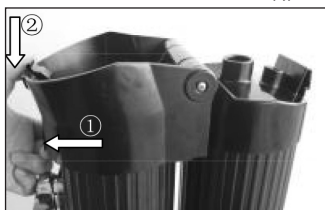


Vloerplaat SOLARIS PREMIUM

3. Plaats de douche op een plaats met een zo lange mogelijke zonnestraling.

Installatie van de douche SOLARIS XTRA

A. Duw en trek de houder van de onderste pijp naar beneden.

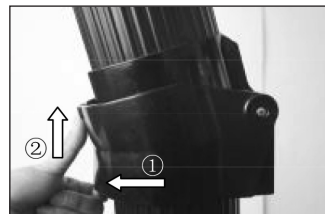


Voor het naar beneden duwen van de houder



Na het naar beneden duwen van de houder

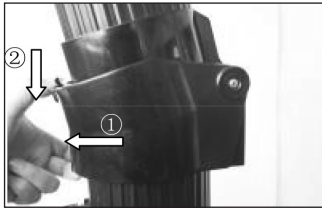
B. De bovenste pijp tot aan de aanslag erop plaatsen en de houder van de onderste pijp weer naar boven duwen.





Dichtbuigen van de douche:

A. Duw en trek de houder van de onderste pijp naar beneden.

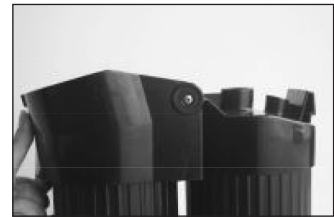


Voor het naar beneden duwen van de houder



Na het naar beneden duwen van de houder

B. Houd de onderste pijphouder vast en buig de bovenste pijp zo dat hij parallel naast de onderste pijp ligt. Daarna de houder van de onderste pijp weer naar boven duwen.



Buig de douche SOLARIS XTRA nooit als er zich nog water in de douche bevindt.

4. De douche kan op een in de handel verkrijgbare tuinslang aangesloten worden en is geschikt voor toepassingen met een snelaansluiting (bijv. Gardena).
5. Installeer bij voorkeur een afsluitkraan op de toevoering van de douche op zonne-energie.



Let op!

6. **LET OP!** Het water in de cilinderpijp kan in bepaalde omstandigheden heel erg heet worden (tot wel 60°C)!
Houd u dan ook rekening met het volgende:
 - De watertemperatuur kan met de mengkraan geregeld worden.
 - Controleer of de hendel op koud water (BLAUW) staat vóór dat u de mengkraan opendraait.
 - Regel daarna heel langzaam de temperatuur door de mengkraan naar warm water te draaien (ROOD).
7. Verwijder geen kleine onderdelen en voeg ook geen kleine onderdelen toe, omdat dit tot lekkages kan leiden.
8. Indien nodig de douchekop regelmatig ontkalken zodat het water zonder probleem kan doorstromen.
9. Kinderen mogen de douche op zonne-energie alleen gebruiken onder toezicht en aanwezigheid van een volwassene.
10. Om de douche na installatie te vullen, draait u de mengkraan naar positie 'warm water' (ROOD). Wanneer de douchekop water sproeit is de cilinder volledig gevuld.
11. Voor de winter dient u al het water uit de douchecilinder af te voeren. De mengkraan moet volledig geopend blijven in de winter.
12. Voor schade ontstaan door vuil, zout water of vorst kunnen wij geen garantie bieden.





E Instrucciones de uso para duchas solares - SOLARIS PLUS/SOLARIS XTRA/SOLARIS LUXE/SOLARIS PREMIUM

Muchas gracias por haberse decidido por nuestra ducha solar SOLARIS. Aproveche la energía solar gratuita para la obtención de agua caliente en el jardín o junto a la piscina. Todos los modelos de nuestras duchas SOLARIS disponen de un grifo mezclador para agua fría y caliente, de una conexión directa para la manguera de agua, así como de material de fijación para una estabilidad segura. El modelo SOLARIS Luxe dispone adicionalmente de una ducha para los pies. SOLARIS XTRA es desmontable y puede guardarse ocupando poco espacio cuando no se use.

En estas instrucciones de uso encontrará indicaciones importantes para la instalación y el uso, guárdelas por lo tanto en un lugar seguro.



Datos técnicos

Modelo :	SOLARIS PLUS	SOLARIS XTRA	SOLARIS LUXE	SOLARIS PREMIUM
Altura (cm)	208	220	208	214
Ø (cm)	15	13	20	20
Capacidad (l)	20	23	35	25
Plato de ducha (cm)	16 x 16	22 x 14,5	25 x 18	21 x 26



SOLARIS PLUS



SOLARIS XTRA



SOLARIS LUXE



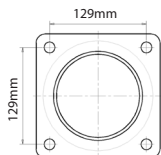
SOLARIS PREMIUM



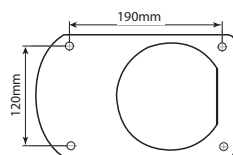
Instalación

Para usar la ducha correctamente y que pueda disfrutar por lo tanto de su SOLARIS durante mucho tiempo, observe por favor las siguientes indicaciones:

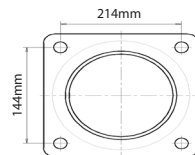
1. Debe fijarse la ducha solar sobre una base plana y firme (lo ideal es sobre base de hormigón o un suelo firme de madera), para que esté colocada de forma estable y segura, pudiéndose usar por lo tanto sin ningún peligro.
2. La ducha solar tiene una placa de ducha con cuatro orificios taladrados previamente para fijar el montaje.



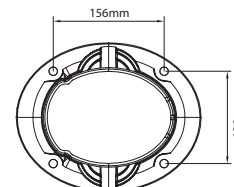
Plata de ducha SOLARIS PLUS



Plata de ducha SOLARIS XTRA



Plata de ducha SOLARIS LUXE

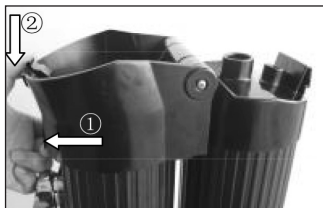


Plata de ducha SOLARIS PREMIUM

3. Colocar la ducha solar en un lugar con una exposición al sol durante el mayor tiempo posible

Instalación de la ducha SOLARIS XTRA

A. Baje el anillo de sujeción el tubo inferior, tirando de él y presionándolo hacia abajo.

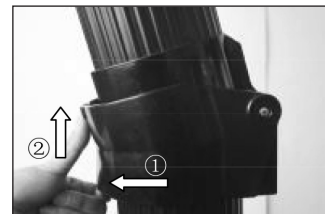


Antes de bajar el anillo de sujeción



Después de bajar el anillo de sujeción

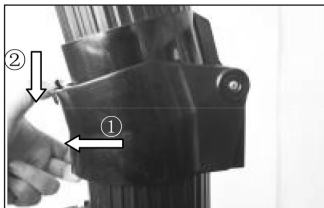
B. Levantar el tubo superior hasta el tope y volver a presionar el anillo de sujeción el tubo inferior hacia arriba.





Plegado de la ducha:

A. Baje el anillo de sujeción el tubo inferior, tirando de él y presionándolo hacia abajo.



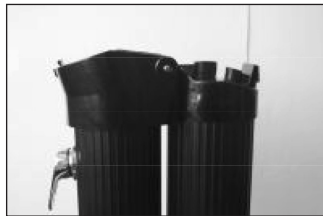
Antes de bajar el anillo de sujeción



Después de bajar el anillo de sujeción

B. Sujete firmemente el soporte inferior del tubo y pliegue el tubo superior hasta que esté situado en paralelo junto al tubo inferior.

A continuación vuelva a presionar finalmente el anillo de sujeción del tubo inferior hacia arriba.



No pliegue la ducha SOLARIS XTRA mientras aún contenga agua.

- La ducha puede conectarse a una manguera de jardín de tipo comercial y es apropiada para la utilización de un acoplamiento rápido (por ejemplo Gardena).
- Lo ideal es instalar una llave de cierre antes del tubo de alimentación.



Precaución

- ¡PRECAUCIÓN! ¡El agua dentro del tubo cilíndrico de la ducha puede determinadas circunstancias alcanzar temperaturas muy elevadas (hasta 60°C)! Por eso deben cumplirse sin falta las siguientes reglas de comportamiento:
 - La temperatura del agua puede egularse con la palanca mezcladora
 - Antes de abrir la palanca mezcladora, asegúrese de que la palanca se encuentre en la posición de agua fría (AZUL). A continuación regule lentamente la temperatura moviendo la palanca mezcladora hacia el agua caliente (ROJO).
- No elimine ni añada ninguna pieza, de lo contrario pueden producirse una fugas
- Debe limpiarse el cabezal de ducha regularmente y descalcificarse, si fuera necesario, para que el agua pueda fluir sin ninguna resistencia.
- Los niños no deben utilizar la ducha solar a solas ni sin vigilancia
- Para llenar la ducha después de la instalación gire la palanca mezcladora a la posición de agua caliente (ROJO). Cuando el cabezal de ducha eche agua el cilindro se habrá llenado completamente.
- Antes del comienzo del invierno debe vaciarse el agua que se encuentre en el cilindro de la ducha y dejar la palanca mezcladora completamente abierta.
- No asumimos ninguna garantía por daños causados por suciedad, agua salada o heladas.





① Istruzioni per l'uso delle docce solari – SOLARIS PLUS/SOLARIS XTRA/SOLARIS LUXE/SOLARIS PREMIUM

Grazie per avere scelto la nostra doccia solare SOLARIS. Sfruttate l'energia solare gratuita per produrre acqua calda sanitaria nel giardino o nella piscina. Tutti i modelli delle nostre docce SOLARIS sono equipaggiati con un miscelatore per l'acqua fredda e calda, un allacciamento diretto per il tubo flessibile dell'acqua e materiale di fissaggio per una sicura stabilità. Il modello SOLARIS Luxe presenta inoltre anche una doccia per i piedi. SOLARIS XTRA è smontabile, quindi è poco ingombrante quando viene conservata in caso di inutilizzo.

Nelle presenti istruzioni per l'uso troverete importanti indicazioni sull'installazione e l'uso. Conservarle quindi con cura.



DATI TECNICI

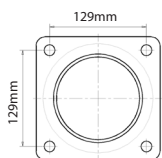
Modello:	SOLARIS PLUS	SOLARIS XTRA	SOLARIS LUXE	SOLARIS PREMIUM
Altezza (cm)	208	220	208	214
Ø (cm)	15	13	20	20
Capacità (l)	20	23	35	25
Piatto doccia (cm)	16 x 16	22 x 14,5	25 x 18	21 x 26



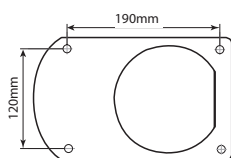
Installazione

Vi preghiamo di osservare le seguenti indicazioni affinché possiate utilizzare la doccia SOLARIS secondo l'uso previsto e ricavarne il massimo piacere.

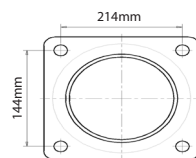
1. Fissare la doccia solare su un fondo stabile e in piano (l'ideale sarebbe una base di cemento o un robusto pavimento in legno) per far sì che rimanga in posizione verticale stabile e sicura e possa essere utilizzata senza alcun pericolo.
2. La doccia solare è dotata di un piatto con quattro fori predisposti per il fissaggio della struttura.



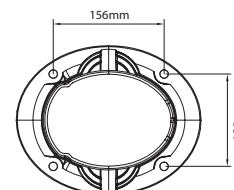
Piatto doccia SOLARIS PLUS



Piatto doccia SOLARIS XTRA



Piatto doccia SOLARIS LUXE



Piatto doccia SOLARIS PREMIUM

3. Collocare la doccia solare in un punto che sia esposto alla luce del sole quanto più a lungo possibile.

Installazione della doccia SOLARIS XTRA

Aufbau der Dusche:

- A. Abbassare l'anello di tenuta del tubo inferiore tirando e premendo verso il basso.

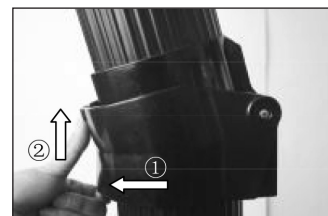


Prima di abbassare l'anello



Dopo aver abbassato l'anello

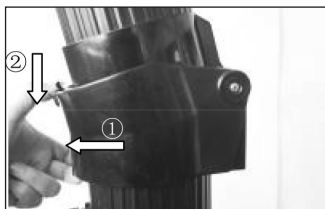
- B. Orientare il tubo superiore fino alla battuta e premere l'anello di tenuta del tubo inferiore nuovamente verso l'alto.





Chiusura della doccia:

A. Abbassare l'anello di tenuta del tubo inferiore tirando e premendo verso il basso.

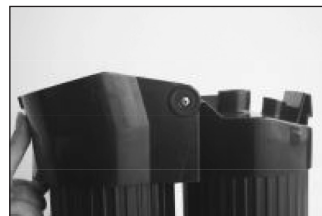
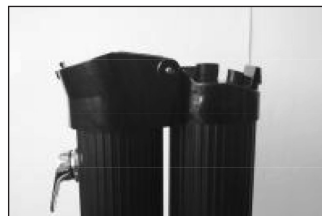


Prima di abbassare l'anello



Dopo aver abbassato l'anello

B. Tenere saldamente il supporto del tubo inferiore e ribaltare il tubo superiore fino a quando non si pone in parallelo al tubo inferiore. Dopodiché, premere di nuovo l'anello di tenuta del tubo inferiore verso l'alto.



Non chiudere la doccia SOLARIS XTRA se è ancora piena d'acqua.

4. La doccia si può collegare a una comune canna irrigatrice e si può usare con un raccordo rapido (ad es. Gardena).
5. L'ideale sarebbe installare un rubinetto d'interceettazione prima ancora di collegare la doccia solare.



Attenzione

6. L'acqua all'interno del tubo cilindrico della doccia può diventare molto calda (fino a 60°C)! Per questo motivo è assolutamente necessario rispettare le seguenti norme comportamentali:
 - La temperatura dell'acqua si può regolare con la leva del miscelatore.
 - Prima di aprire la leva, accertarsi che si trovi nella posizione blu (acqua fredda).Poi, regolare la temperatura lentamente spostando la leva in direzione dell'acqua calda (rosso).
7. Non rimuovere alcun componente né aggiungerne altri, altrimenti si rischia di compromettere l'ermeticità dell'impianto.
8. Il soffione va pulito regolarmente ed eventualmente decalcificato per consentire all'acqua di scorrere senza incontrare resistenze.
9. I bambini non devono usare la doccia solare da soli e senza la sorveglianza di un adulto.
10. Per riempire la doccia in seguito all'installazione, ruotare la leva in direzione dell'acqua calda (rosso). Una volta che fuoriesce acqua dal soffione, vuol dire che il cilindro è completamente pieno.
11. Prima che inizi l'inverno, scaricare l'acqua dal cilindro della doccia e lasciare la leva del miscelatore completamente aperta.
12. Non ci assumiamo alcuna responsabilità per qualsiasi danno riconducibile a sporcizia, acqua salmastra o gelo.



**F****Outside Living Industries France**

17, rue de la Baignerie
59000 Lille

☎ 0033 - (0) 320.17.93.93

FAX 0033 - (0) 320.17.93.94

NL**Outside Living Industries Nederland B.V.**

Berenkoog 87
1822 BN Alkmaar

☎ 0031 - (0) 72 5671 604

FAX 0031 - (0) 72 5671 673

D**A****Outside Living Industries
Deutschland GmbH**

Liebauweg 32
46395 Bocholt

☎ 0049 - (0)2871-29351-0

FAX 0049 - (0)2871-29351-29

B**Outside Living Industries Belux BVNR**

Wondelgemkaai 10
9000 Gent

☎ 0032 - (0)9254.45.45

FAX 0032 - (0)9254.45.40

UK**Apollo Gardening Ltd.**

Apollo House, Neepsend Lane
Sheffield S3 8AU, England

☎ 0044 - (0)1142-215555

FAX 0044 - (0)1142-213444