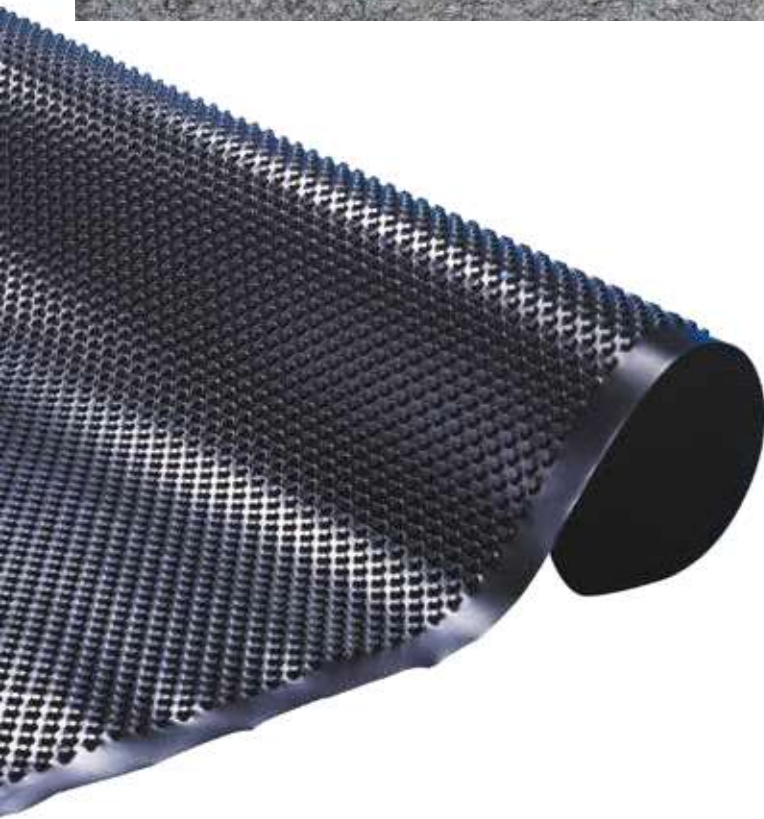


## Nappe d'étanchéité en HDPE

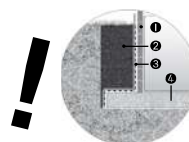
Si une piscine en bois est entièrement ou partiellement enterrée, il est nécessaire de la protéger avec une nappe d'étanchéité. Résistante au pourrissement et avec une grande résistance aux chocs, la nappe d'étanchéité protège le bois. Le côté à excroissance est posé sur la structure de la piscine pour créer un coussin d'air entre le terrain humide et les parois de la piscine. La structure à excroissance garantit une bonne répartition de la pression des remblais tout en assurant une faible charge ponctuelle (résistance à la compression : 250 kN/m<sup>2</sup>)



Article n°. EU	EAN CODE
7504635	 8 711465 046350



Enfoncer les clous dans les poteaux de soutien verticaux et non dans les planches horizontales



- 1 cadre en bois de la piscine
- 2 gravillons grossiers tout autour de la piscine
- 3 Nappe d'étanchéité HDPE
- 4 dalle en béton en-dessous de la piscine