



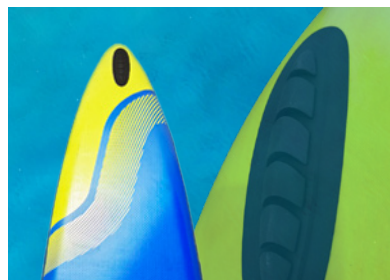
CRUISER 13'7''

PLANCHE DE TOURING
PAR EXCELLENCE

GARANTIE
2 ANS

coasto

DISPONIBLE EN SIMPLE
ET DOUBLE CHAMBRE



SYSTEME BUMPER



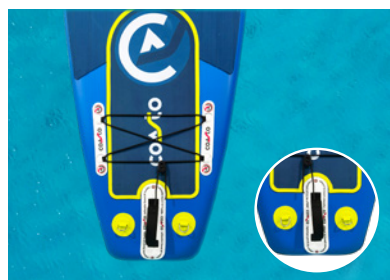
SUPPORT CAMERA



POIGNEE CENTRALE 2 EN 1



2 AILERONS + AILERON AMOVIBLE



DOUBLE ELASTIQUE CHARGEMENT



OPTION SUP KAYAK

CRUISER 13'1"

NIVEAU

Confirmé

Intermédiaire

Débutant

CARACTÉRISTIQUES



GLISSE



FITNESS



VAGUE



VITESSE

COASTO CRUISER 13'1"

**UNE BOARD DE TOURING SPECIALEMENT CONÇUE
POUR LES LONGUES DISTANCES**

Avec ses 4 mètres de longueur, le SUP Cruiser 13'1" de Coasto est la planche idéale pour les longues distances. Ses hautes performances de glisse et la bonne manœuvrabilité sont les principaux atouts de la nouvelle board Coasto.

Disposant d'une technologie innovante nommée **Drop Stitch Thermo Twin Skin**, le nouveau SUP signé Coasto dispose d'une robustesse sans égal avec une construction beaucoup plus respectueuse pour l'environnement qu'un paddle classique. Coasto a supprimé l'utilisation de colle durant l'assemblage des parois en PVC avec un nouveau système permettant de les faire fusionner à chaud pour une planche **jusqu'à 30% plus légère** qu'un modèle standard.

Son pad épais et adhérent combiné au volume de la planche (370L), permettent à son utilisateur d'être **extrêmement stable** dans les situations les plus extrêmes. Pour maintenir le cap et obtenir une qualité de **glisse irréprochable**, le paddle est doté de 3 ailerons et d'un bumper à l'avant de la planche, sur la partie inférieure permettant une prise de vitesse rapide.

Dimensions	398 x 78 x 15 cm 13'1"x31"x6"
Aileron	2 ailerons + 1 aileron amovible
EVA	Stripped
Charge maximum	180 kg

ACCESSOIRES INCLUS

- Sac de transport à roulette avec renfort dorsaux
- Pompe double action
- Pagaie 3 sections ajustable
- Aileron central amovible
- Leash de sécurité
- Kit de réparation
- Repose pied

