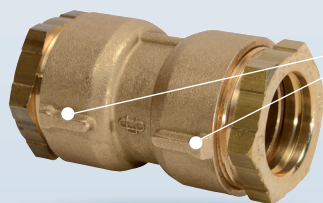


Jonction REXUO

Pour tubes PE normes NF 114, NF T 54-071 et tubes PVC norme NF EN 1452 - Ø ext. de 16 à 63 mm

SE 12 | Jonction symétrique

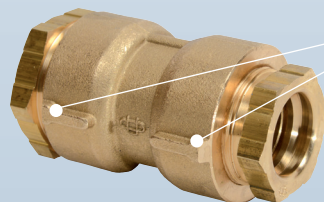
2 raccords REXUO
de même diamètre
Ø Ext. 16 à 63 mm



Ergots permettant le
maintien du boîtier
grâce à la clé
spécifique lors du
serrage du REXUO

SE 22 | Jonction dissymétrique

2 raccords REXUO
de diamètres différents
Ø Ext. 25/16 à 63/50 mm



Ergots permettant le
maintien du boîtier
grâce à la clé
spécifique lors du
serrage du REXUO

⊕ PRODUIT

- ▶ Raccord **assemblé et prêt** à la mise en œuvre du tube
- ▶ **Joint large** assurant performance et durabilité
- ▶ **Excellente résistance** à la torsion et à l'arrachement du tube
- ▶ **Le concept REXUO** est présent également sur les robinets de PEC HUOT, robinetterie de compteur et bouche d'arrosage
- ▶ Raccordement de sortie REXUO avec **garniture encliquetée** (références concernées : voir tableau ci-contre)
- ▶ Conditionnement sous **sachet individuel**

FOCUS | GARNITURE

GARNITURE ENCLIQUETÉE

Rapidité de mise en œuvre
Pas de perte de pièce
Pas d'inversion des éléments



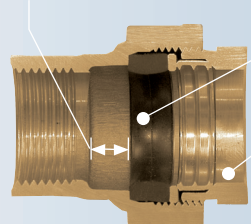
FOCUS | DÉTAIL DU CONCEPT REXUO

GRANDE LARGEUR

d'emboîtement après le joint
= Sécurité de montage maximale

JOINT LARGE HUOT

= Performance et durabilité



Guidage du tube assuré par l'alésage de l'écrou de compression

Coupe d'un SE14

➡ PRODUITS ASSOCIÉS

Kit auto-étanche



▶ Voir p.83 et 85

> Transforme les boîtiers REXUO
Pas de filasse ni de pâte à joint

Clé REXUO et clé de boîtier



▶ Voir p.89

> Serrage simple et rapide
Ø 25 à 63 disponibles

Corps

laiton NF EN 1216X / NF EN 1982

Garniture d'étanchéité et d'assemblage

joint d'étanchéité : caoutchouc EN 681-1, température du fluide inférieure à 40°C
bague anti-friction et bague de crampage : laiton NF EN 1216X
écrou de compression : fileté, laiton NF EN 1216X

Les raccords SE12 et SE22 pour branchement d'eau potable sont utilisés sans manchette de raidissement :
• Sur tube polyéthylène PE 80 - PE100 de pression nominale 12,5 et 16 bars, correspondant à la norme NF 114
• Sur tube polyéthylène PE de 32 de pression nominale 3 et 10 bars, correspondant à la norme NF T 54-071
• Sur tube PVC suivant la norme NF EN 1452

Autres applications : nous consulter

JOINT
LARGE



PASSAGE
INTÉGRAL

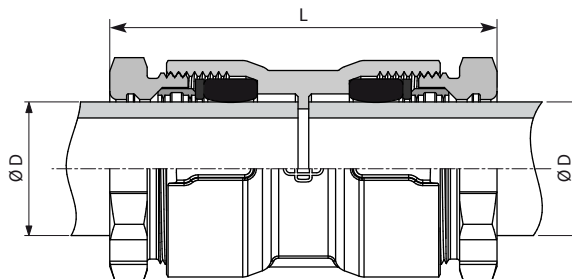
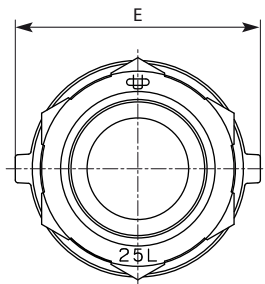
LARGE
GAMME
DISPONIBLE

PRESSION
25
BARS

Test du raccordement REXUO : Essai d'étanchéité à la pression intérieure - ISO 3458. Essai d'étanchéité à la dépression intérieure et caractéristiques requises - ISO 3459. Essai de résistance à l'arrachement - ISO 3501. Essai d'étanchéité à la pression intérieure lorsqu'il est soumis à une courbure - ISO 3503. Les certificats d'essai réalisés suivant les normes en vigueur sont disponibles sur simple demande.

Jonction REXUO

Pour tubes PE normes NF 114, NF T 54-071 et tubes PVC norme NF EN 1452 - Ø ext. de 16 à 63 mm



SE12 - Jonction symétrique

Série métrique

Code	D (mm)	L (mm)	E (mm)	Serrage préconisé (daN.m)	Poids (kg)
9012.16	16	68	35	3	0,18
9012.20	20	78	35	3	0,24
9012.25	25	72	46	butée	0,30
9012.32	32	99	52	3	0,53
9012.40	40	115	67	butée	0,83
9012.50	50	144	78	butée	1,19
9012.63	63	171	95	butée	2,14

Série fer

Code	D (mm)	L (mm)	E (mm)	Serrage préconisé (daN.m)	Poids (kg)
9012.17	17	68	35	3	0,17
9012.21	21	79	35	3	0,24
9012.27	27	77	46	3	0,29
9012.34	34	90	57	3	0,52
9012.42	42	110	67	6	0,65
9012.49	49	121	78	7	1,07
9012.60	60	139	95	8	2,28

Série mixte métrique/fer

Code	D (mm)	D (mm)	L (mm)	E (mm)	Serrage préconisé (daN.m)	Poids (kg)
9012.2021	20	21	79	35	3	0,24
9012.2527	25	27	75	46	butée/3	0,30
9012.3234	32	34	94	57	3	0,50
9012.4042	40	42	113	67	butée/6	0,81
9012.5049	50	49	132	78	butée/7	1,13
9012.6360	63	60	155	42	butée/8	2,21

SE22 - Jonction dissymétrique

Série métrique

Code	D (mm)	D (mm)	L (mm)	E (mm)	Serrage préconisé (daN.m)	Poids (kg)
9022.2516	25	16	91	35	butée/3	0,30
9022.2520	25	20	73	46	butée/3	0,33
9022.3225	32	25	83	56	butée	0,40
9022.4025	40	25	94	67	butée	0,53
9022.4032	40	32	101	67	butée	0,63
9022.5032	50	32	115	77	butée	0,84
9022.5040	50	40	129	77	butée	0,97
9022.6332	63	32	174	95	butée/3	2,01
9022.6340	63	40	182	95	butée	2,05
9022.6350	63	50	157	95	butée	1,61

Série mixte métrique/fer

Code	D (mm)	D (mm)	L (mm)	E (mm)	Serrage préconisé (daN.m)	Poids (kg)
9022.3227	32	27	86	56	3	0,43

E Garniture Encliquetée
✓ Assemblage testé en usine

