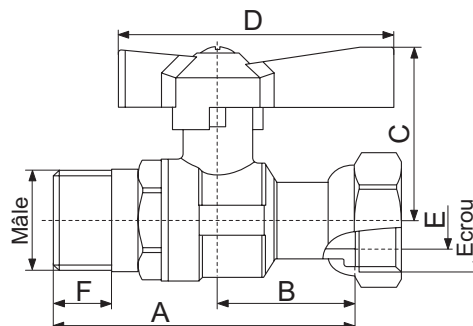
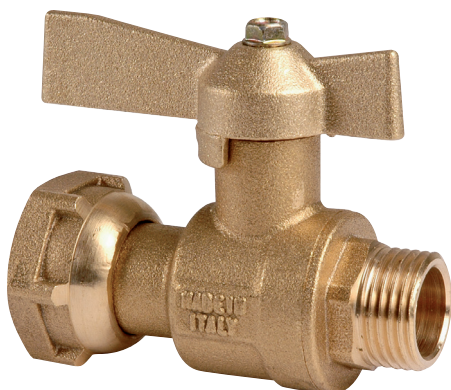


ROBINET D'ARRÊT DROIT

À boisseau sphérique - Avant et après compteur - M1/2" - F3/4"



Conçu pour les installations d'adduction d'eau chaude et froide, ce robinet d'arrêt à boisseau sphérique / mâle - écrou tournant assure une gestion fiable du débit en entrée et en sortie de compteur. Sa conception bidirectionnelle permet une utilisation polyvalente, tandis que chaque vanne est testée individuellement pour garantir l'étanchéité interne et externe.

Fabriquée en laiton matricé CW617N conforme aux normes EN 12165, ce robinet offre une haute résistance mécanique et une durabilité optimisée. Il bénéficie d'une double étanchéité (joint torique + presse-étoupe), d'un boisseau sphérique poli et chromé, ainsi que de joints PTFE certifiés ACS et FDA, assurant une parfaite compatibilité avec l'eau potable. L'écrou tournant plombable facilite l'installation et la sécurisation du montage, tandis que la poignée en laiton anticorrosion garantit une longue durée de vie.

Adapté aux contraintes de pression, ce modèle supporte jusqu'à 16 bar à 20 °C et est certifié ACS, assurant une

conformité totale pour les réseaux d'eau sanitaire. Fiable, robuste et facile à installer, il constitue un choix sûr pour les installations professionnelles comme domestiques.

- Laiton CW617N haute qualité conforme aux normes européennes
- Double étanchéité pour une sécurité maximale (joint torique + presse-étoupe)
- Boisseau sphérique poli et chromé pour une manœuvre fluide et durable.
- Certifié ACS, idéal pour l'eau potable chaude et froide.
- Écrou tournant plombable pour une installation simple et sécurisée.
- Vanne testée individuellement pour garantir une étanchéité parfaite

Code	Filetage entrée	Filetage sortie	Entraxe poignée (mm)	GENCOD
118 015	M1/2"	F3/4"	46	8050148246947
118 020	M3/4"	F3/4"	46	8050148246954
118 425	M3/4"	F1"	49,5	8050148246961
118 430	M1"	F3/4"	46	8050148246978
118 440	M1"	M1"	49,5	8050148246985