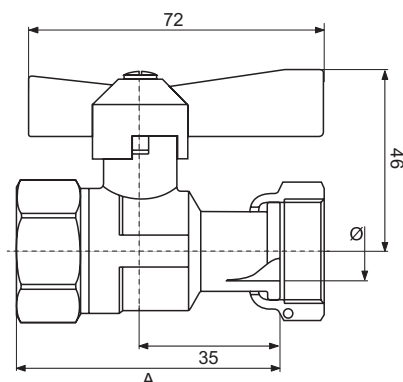
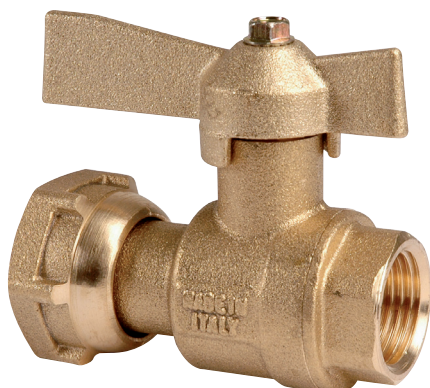


FICHE TECHNIQUE

ROBINET D'ARRÊT DROIT FF

À boisseau sphérique - Avant et après compteur - Pour tube P.E



Cette gamme de robinets d'arrêt à boisseau sphérique est conçue pour répondre aux exigences des installations professionnelles nécessitant fiabilité, étanchéité et longévité. Le corps et le manchon en laiton matricé CW617N, conformes à la norme EN 12165, assurent une excellente résistance mécanique et une tenue optimale dans le temps.

L'étanchéité est garantie par un joint torique en NBR associé à un presse-étoupe en PTFE, limitant les risques de fuite et assurant une stabilité durable en exploitation. Le boisseau sphérique poli et chromé permet une manœuvre fluide, précise et régulière, tout en réduisant l'usure des composants internes.

Les joints du boisseau sphérique en PTFE, certifiés ACS et FDA, rendent ces robinets compatibles avec les installations soumises à des exigences sanitaires strictes. La poignée en laiton anticorrosion offre une excellente résistance aux agressions extérieures et garantit une manipulation fiable dans le temps.

Enfin, la présence d'un écrou tournant plombable permet la sécurisation des installations et répond aux contraintes réglementaires en vigueur. Cette conception commune à l'ensemble de la gamme fait de ces robinets d'arrêt à boisseau sphérique une solution professionnelle robuste, adaptée aux réseaux nécessitant un contrôle sûr et durable des flux.

- Corps et manchon en laiton matricé CW617N selon la norme EN 12165
- Joint torique NBR, presse-étoupe en PTFE
- Boisseau sphérique poli et chromé
- Joints du boisseau sphérique en PTFE certifié ACS et FDA
- Poignée anticorrosion en laiton
- Ecrou tournant plombable



Code	Filetage entrée	Filetage entrée	Ø raccordement (mm)	GENCOD
287 271	F1"	F1"	49,5	
118 445	F1/2"	F3/4"	46	8055186240001
118 450	F3/4"	F3/4"	46	8055186240018