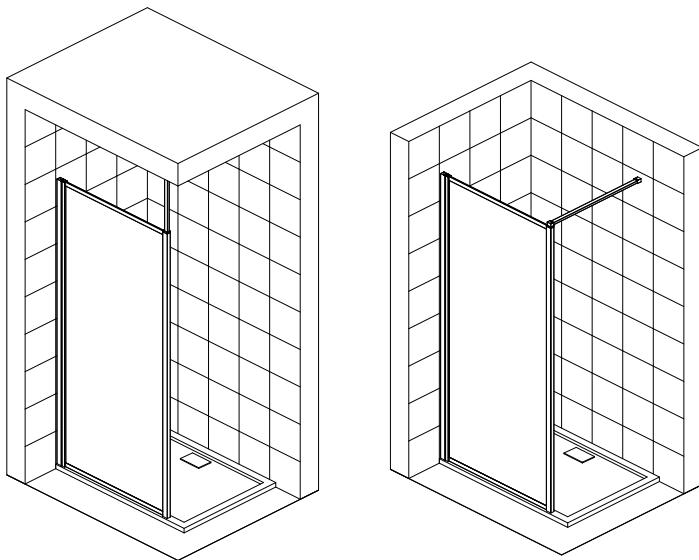


LEDA

NOTICE DE MONTAGE POUR / MONTAGEHANDLEIDING VOOR PAROI ATOUT 3 DOUCHE OUVERTE VERRE TRANSPARENT OU SERIGRAPHIE PROFILÉS ARGENT BRILLANT OU BLANC

DOCUMENT A CONSERVER / DOCUMENT TE BEWAREN



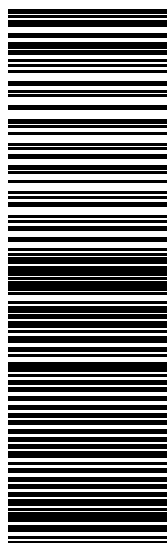
ATOUT 3

Dimension paroi	A [mm]	B min-max [mm]	D [mm]
PAROI ATOUT 3 DOUCHE OUVERTE 80	1900	780-800	718
PAROI ATOUT 3 DOUCHE OUVERTE 90	1900	880-900	818
PAROI ATOUT 3 DOUCHE OUVERTE 100	1900	980-1000	918
PAROI ATOUT 3 DOUCHE OUVERTE 110	1900	1080-1100	1018
PAROI ATOUT 3 DOUCHE OUVERTE 120	1900	1180-1200	1118
PAROI ATOUT 3 DOUCHE OUVERTE 130	1900	1280-1300	1218
PAROI ATOUT 3 DOUCHE OUVERTE 140	1900	1380-1400	1318

La société LEDA se réserve le droit d'apporter des modifications techniques sans préavis.

NOTICE A CONSERVER PAR L'UTILISATEUR DU PRODUIT
INSTRUCTIES TE BEWAREN DOOR DE CONSUMENT

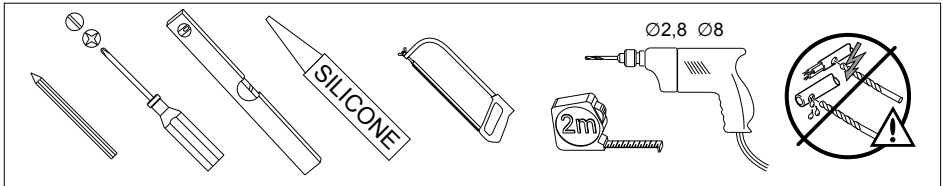
LEDA : Z.A. Du Bois Gasseau - CS 40252 SAMOREAU - 77215 AVON CEDEX
TEL : 01 60 71 65 65 - FAX : 01 60 71 66 81



(01)20000001961823(94)ALBlank

ATOUT 3

	①	②	③	④	⑤	⑥	⑦	⑧	⑨
PAROI	①	②	③	④	⑤	⑥	⑦	⑧	⑨
	1	1	1	3	3	4	4	3	5



ENTRETIEN

NE PAS UTILISER DE PRODUITS ABRASIFS pour nettoyer la paroi

NOTICE:

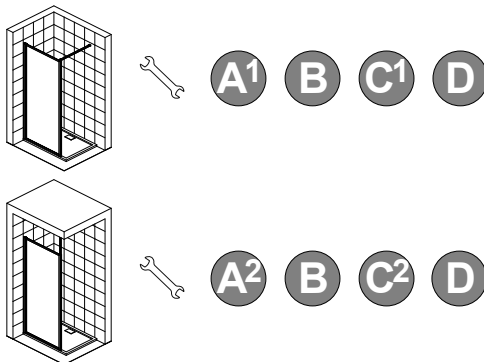
- Lire attentivement la notice avant installation. Vérifier tous les éléments de la liste ci-dessus.
- Préparer toutes les pièces et les outils dont vous aurez besoin et installer le produit en suivant les étapes d'instructions.

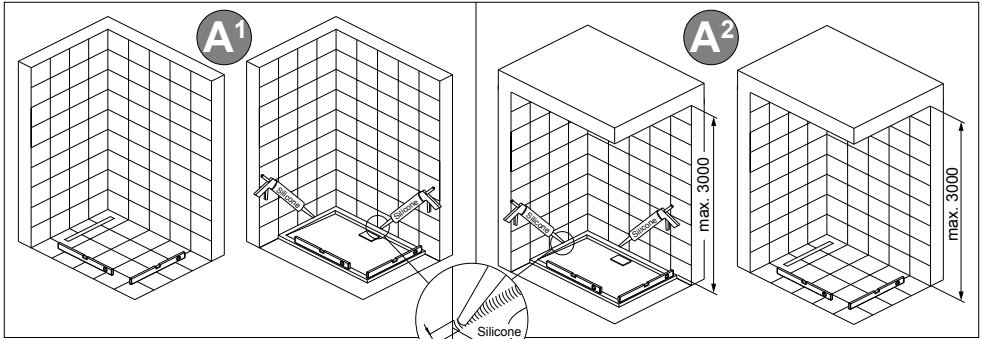
ONDERHOUD

Gebruik geen agressieve, schurende onderhoudsproducten voor de reiniging van het scherm.

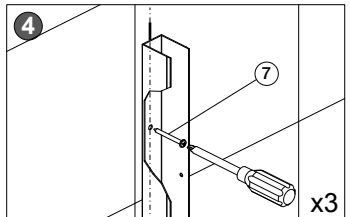
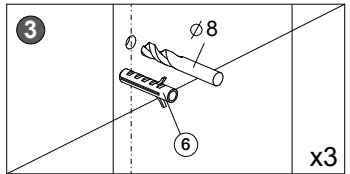
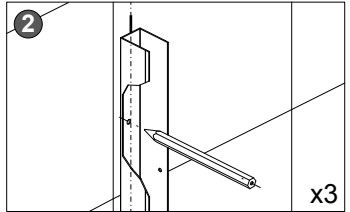
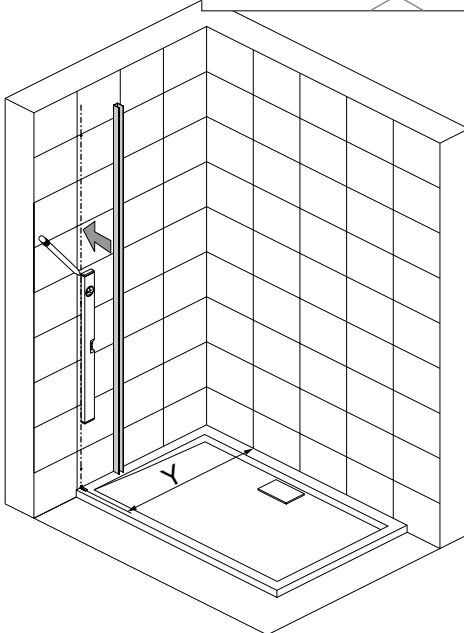
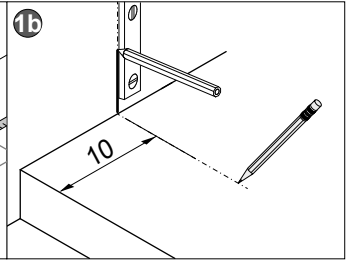
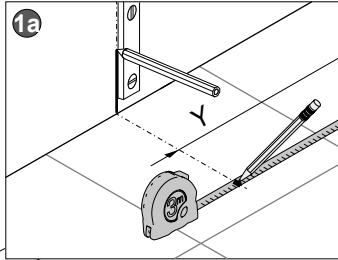
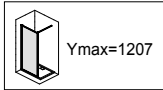
Notitie

- Lees aandachtig de handleiding alvorens aan te vangen met de montage. Kijk na of alle onderdelen van onderstaande lijst aanwezig zijn.
- Leg alle materialen en werkgerief klaar en start met de installatie door de verschillende stappen van het montagevoorschrift te volgen.



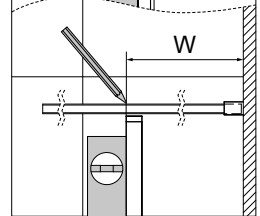
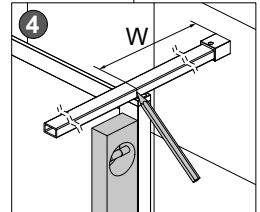
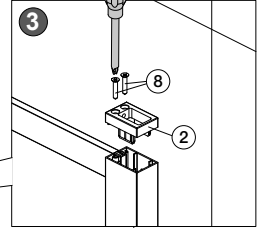
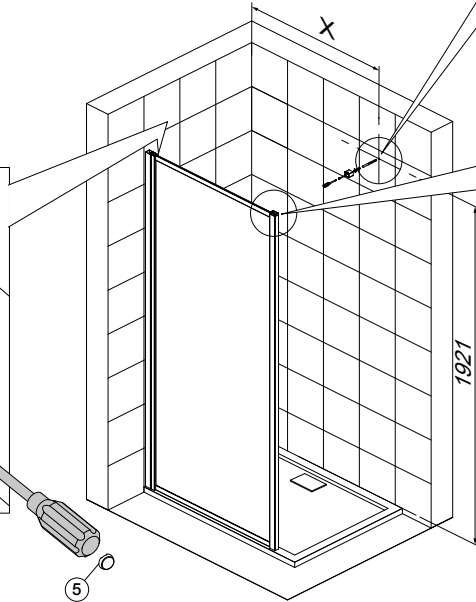
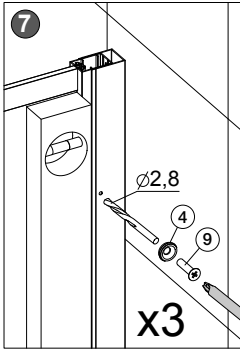
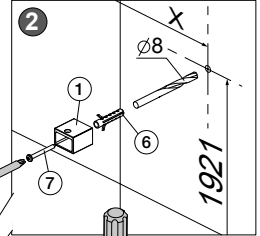
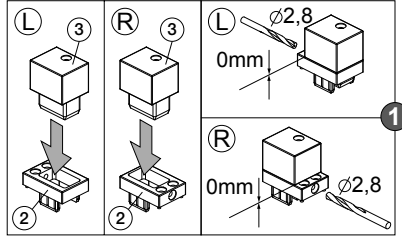
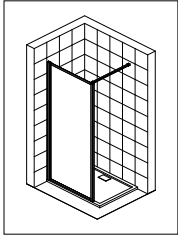


B

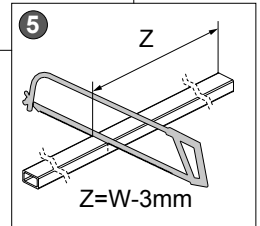
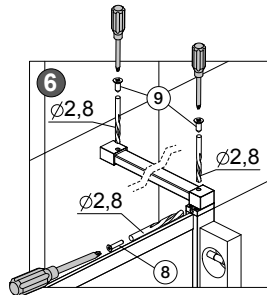


ATOUT 3

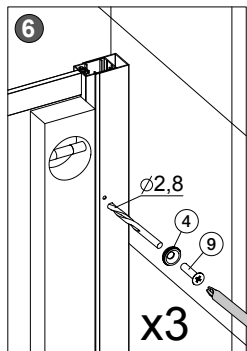
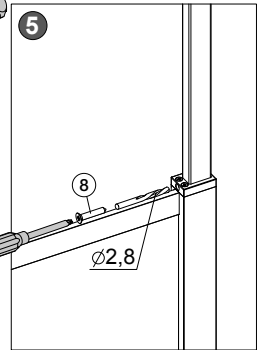
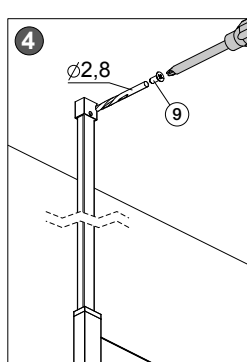
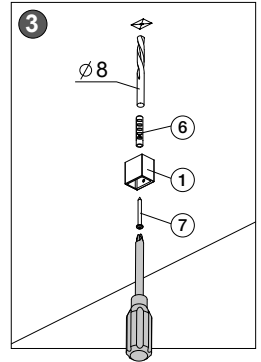
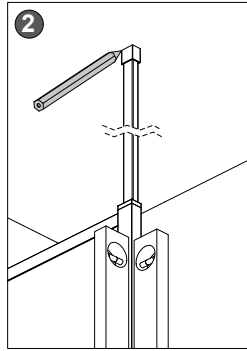
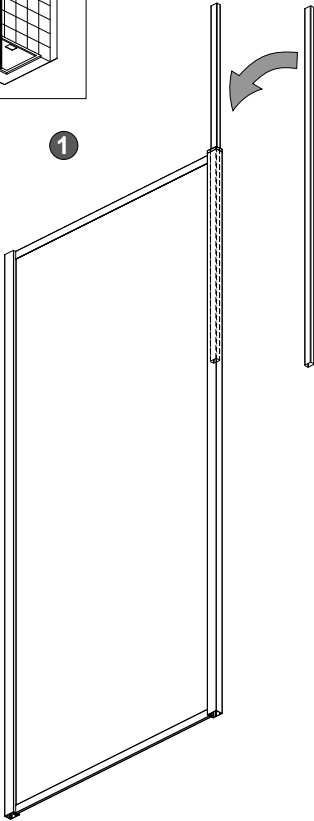
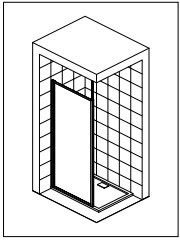
C1



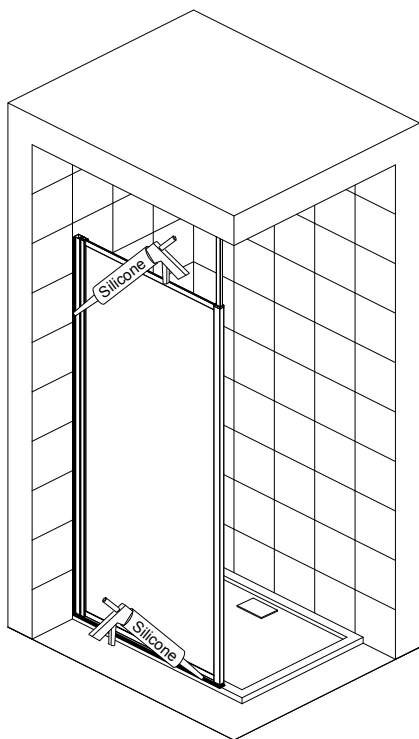
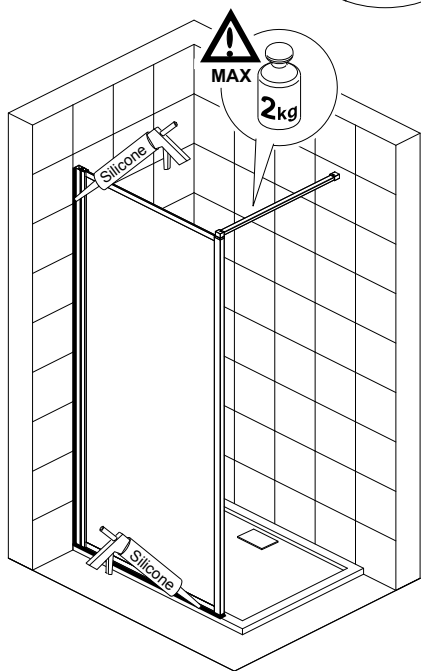
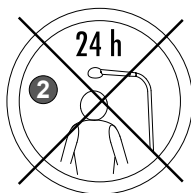
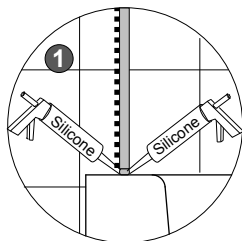
	Y [mm]
PAROI ATOUT 3 DOUCHE OUVERTE 80	776
PAROI ATOUT 3 DOUCHE OUVERTE 90	876
PAROI ATOUT 3 DOUCHE OUVERTE 100	976
PAROI ATOUT 3 DOUCHE OUVERTE 110	1076
PAROI ATOUT 3 DOUCHE OUVERTE 120	1176
PAROI ATOUT 3 DOUCHE OUVERTE 130	1276
PAROI ATOUT 3 DOUCHE OUVERTE 140	1376



C²

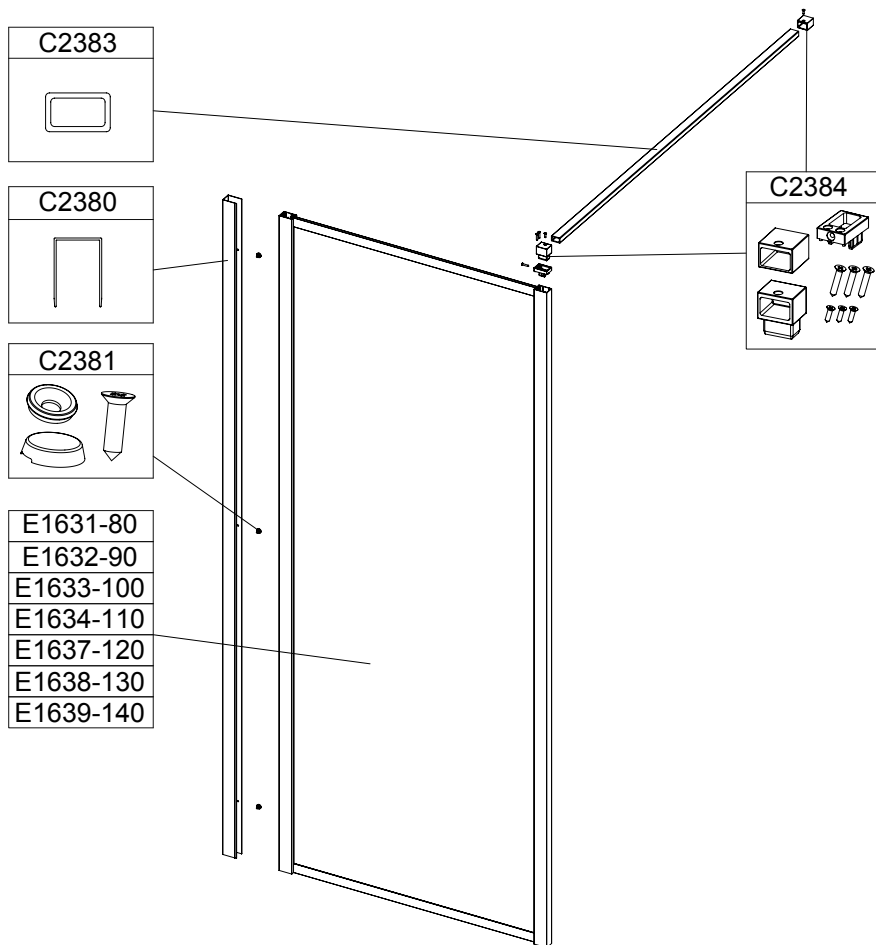


D



PIÈCES DE RECHANGE / ONDERDELEN

consulter votre revendeur pour toute commande de pièces détachées / Raadpleeg uw verdeler voor elke bestelling van onderdelen



LEDA



DECLARATION DES PERFORMANCES

PAROI DE DOUCHE ATOUT 3 A USAGE DOMESTIQUE

048-DOP-2019A

- Code d'identification du produit Type :**
Tous les codes démarrant par L13AT3 et L13ATW
- Identification du Produit de Construction :**
Parois de Douche.
- Usage prévu du produit :**
Hygiène personnelle (HP).
- Nom, raison sociale et adresse de contact du fabricant :**
Sanplast Production, Wymysłowice 1, 88-320 Strzelno, Pologne
- Nom et adresse de contact du mandataire :**
Non Applicable.
- Système d'évaluation et de Vérification de la constance des performances :**
Système 4.
- Cas des produits couverts par une norme harmonisée :**
Le fabricant effectue la détermination du produit type et un contrôle de la production en usine.
- Performances déclarées :**

Caractéristiques Essentielles ^a	Performance	Norme Harmonisée
Aptitude au nettoyage	Satisfaisant	EN 14428: 2015
Résistance à l'impact / comportement à l'éclatement	Satisfaisant	
Durabilité	Satisfaisant	

^aLes performances spécifiques des caractéristiques essentielles sont données par le code de désignation tel que cité dans le présent document

- Les performances du produit identifié aux points 1 et 2 sont conformes aux performances déclarées indiquées au point 8.
La présente déclaration est établie sous la seule responsabilité du fabricant identifié au point 4.
Signé pour le fabricant et en son nom par Robert Dziak, Président Directeur Général, à Samoreau, le 01/02/2019.

LEDA

ZA du bois Gasseau
CS 40252 SAMOREAU

77215 AVON CEDEX France

Tél. : 01 60 71 65 65 - Fax : 01 60 71 66 81 - info@leda.tm.fr