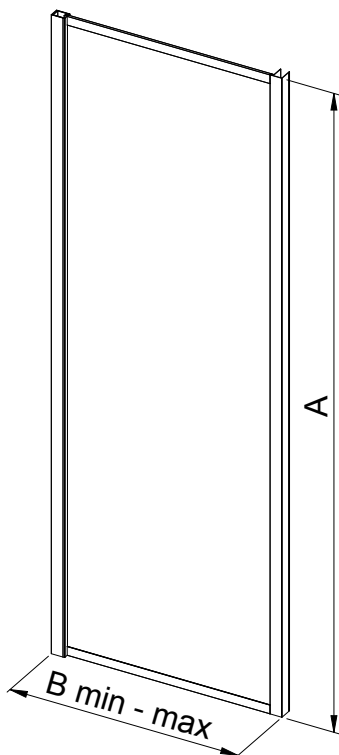


# LEDA

NOTICE DE MONTAGE POUR / *MONTAGEHANDLEIDING VOOR*

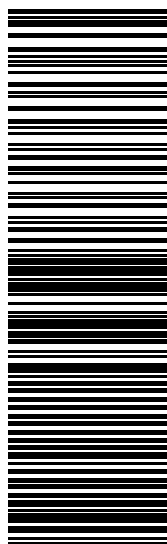
**PAROI FIXE ATOUT 3  
VERRE TRANSPARENT OU SERIGRAPHIE  
PROFILÉS ARGENT BRILLANT OU BLANC**

**DOCUMENT A CONSERVER / *DOCUMENT TE BEWAREN***



Dimension paroi	A	B min-max	Épaisseur du verre
700	1900	680-700	5
800	1900	780-800	5
900	1900	880-900	5
1000	1900	980-1000	5

**PAROI FIXE/ATOUT**





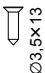
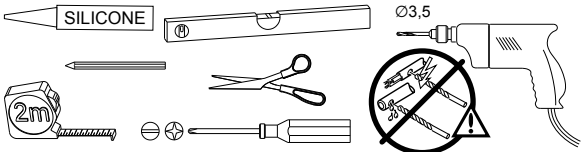
(01) 20000001964497 (94) AL BLANK

*La société LEDA se réserve le droit d'apporter des modifications techniques sans préavis.*

**NOTICE A CONSERVER PAR L'UTILISATEUR DU PRODUIT**  
**INSTRUCTIES TE BEWAREN DOOR DE CONSUMENT**

**LEDA : Z.A. Du Bois Gasseau - CS 40252 SAMOREAU - 77215 AVON CEDEX**  
**TEL : 01 60 71 65 65 - FAX : 01 60 71 66 81**

# ATOUT 3

① 	② 	③  Ø3,5x13	
PAROI FIXE	① 3	② 3	③ 3

## ENTRETIEN

**NE PAS UTILISER DE PRODUITS ABRASIFS pour nettoyer la paroi**

### NOTICE:

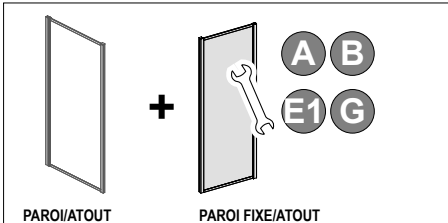
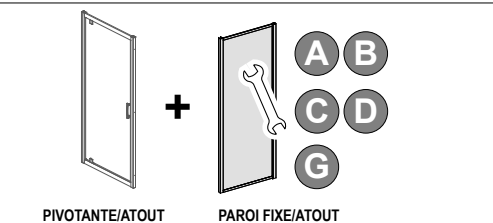
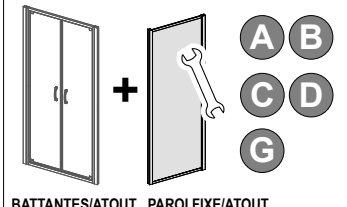
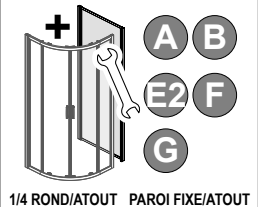
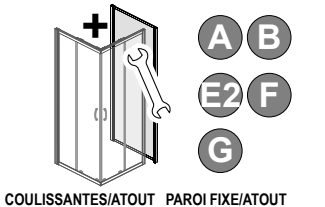
- Lire attentivement la notice avant installation. Vérifier tous les éléments de la liste ci-dessus.
- Préparer toutes les pièces et les outils dont vous aurez besoin et installer le produit en suivant les étapes d'instructions.

## ONDERHOUD

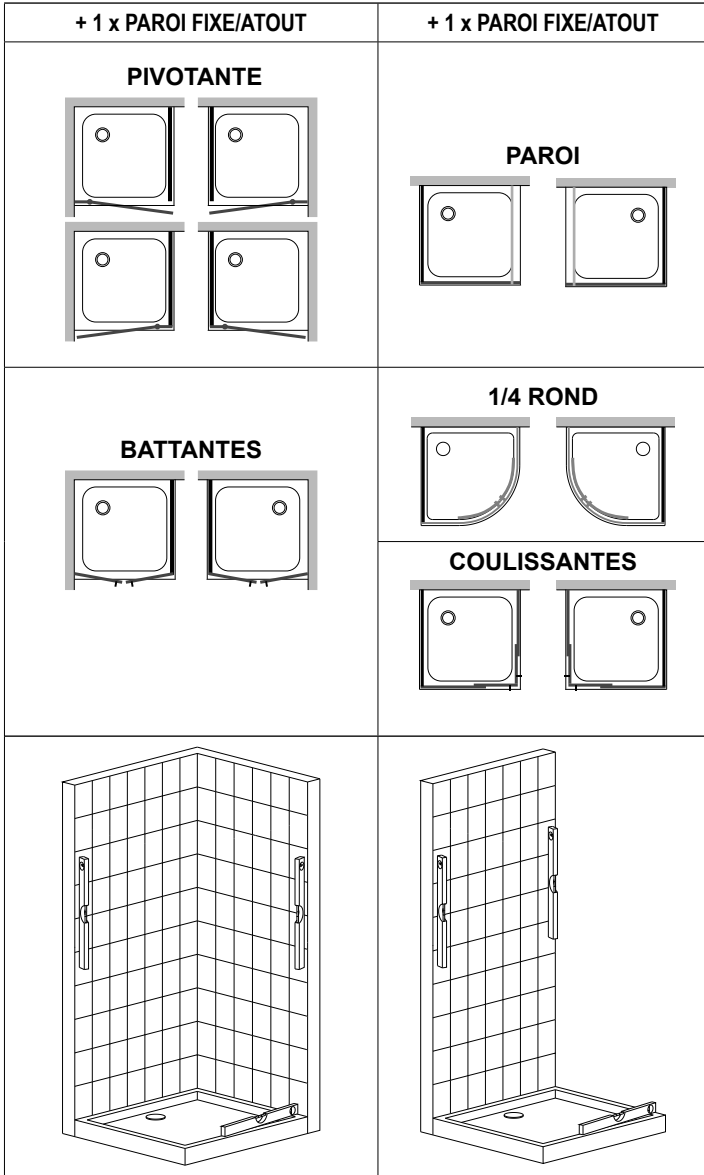
**Gebruik geen agressieve, schurende onderhoudsproducten voor de reiniging van het scherm.**

### Notitie

- Lees aandachtig de handleiding alvorens aan te vangen met de montage. Kijk na of alle onderdelen van onderstaande lijst aanwezig zijn.
- Leg alle materialen en werkgerief klaar en start met de installatie door de verschillende stappen van het montagevoorschrift te volgen.

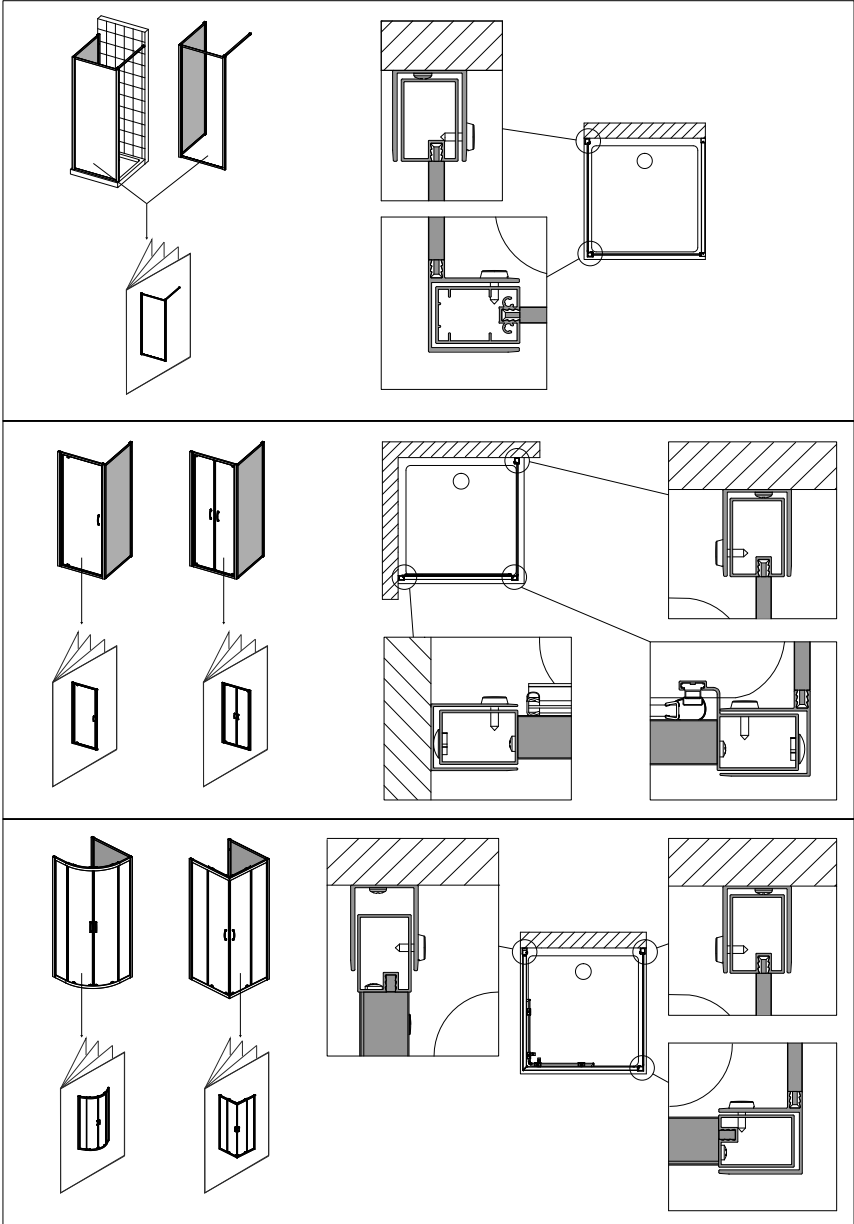
 <p>PAROI/ATOUT      PAROI FIXE/ATOUT</p>	 <p>PIVOTANTE/ATOUT      PAROI FIXE/ATOUT</p>	
 <p>BATTANTES/ATOUT      PAROI FIXE/ATOUT</p>	 <p>1/4 ROND/ATOUT      PAROI FIXE/ATOUT</p>	 <p>COULISSANTES/ATOUT      PAROI FIXE/ATOUT</p>

**A**



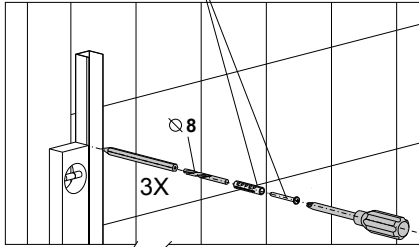
# ATOUT 3

B

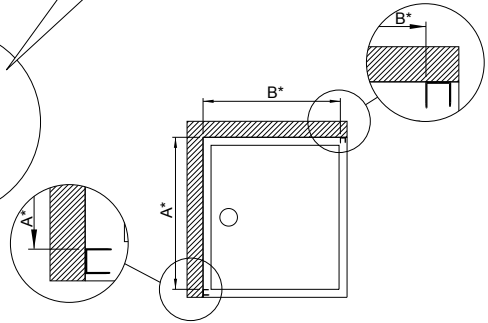
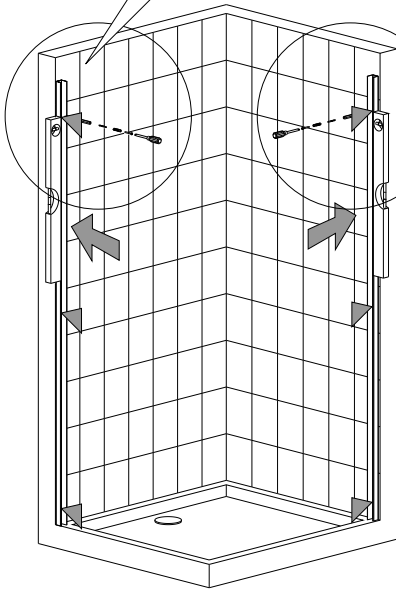
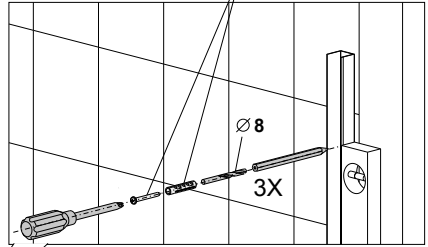


**C**

livré avec la cabine



livré avec la cabine

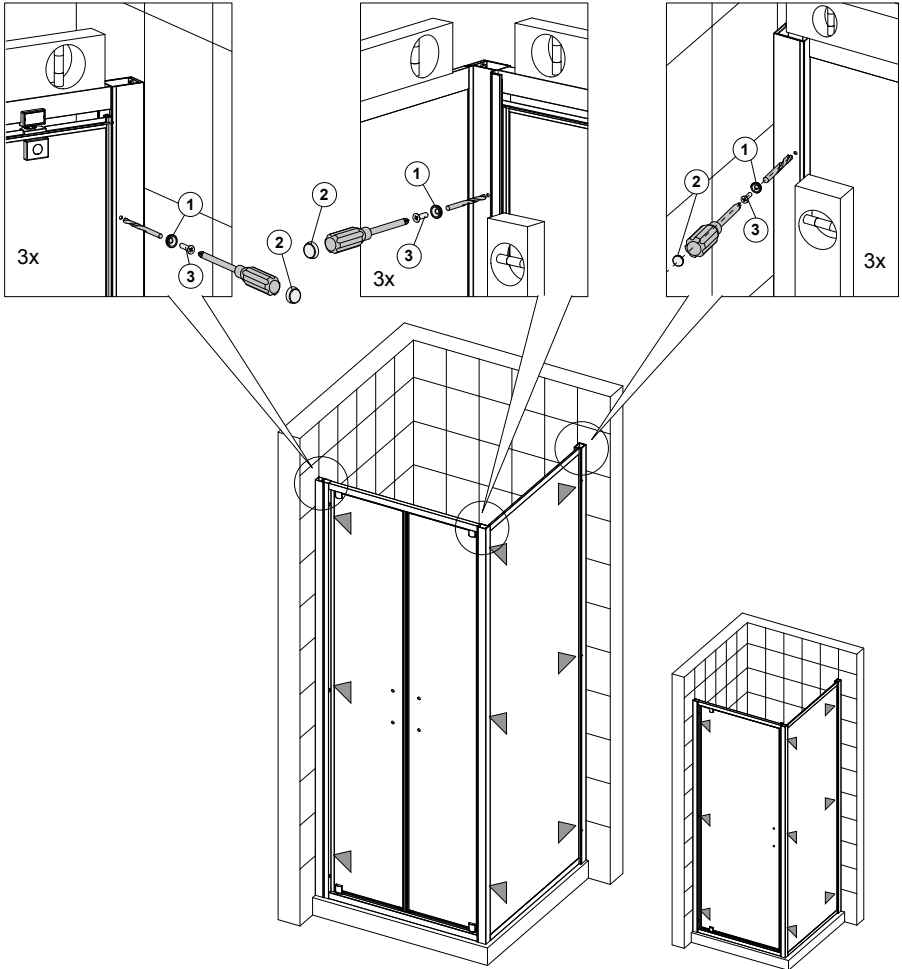


PIVOTANTE	B [mm]	PAROI FIXE	A [mm]
70	665	70	661
80	765	80	761
90	865	90	861
100	965	100	961

BATTANTES	B [mm]	PAROI FIXE	A [mm]
70	665	70	641
80	765	80	741
90	865	90	841
100	965	100	941

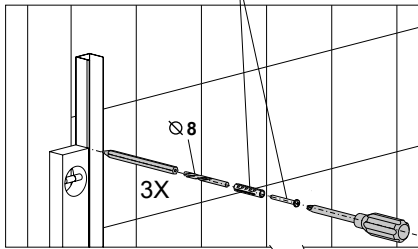
\* - les cotes données ci-dessous positionnent votre produit en réglage MILIEU

D

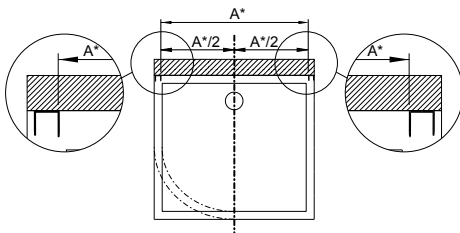
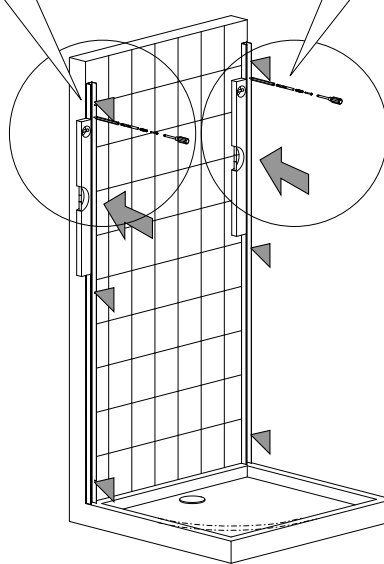
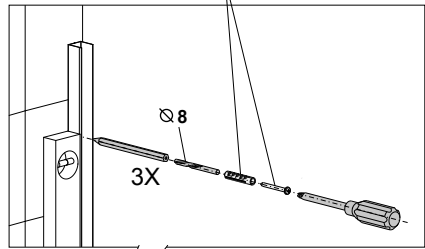


**E1**

livré avec la cabine

**E2**

livré avec la cabine

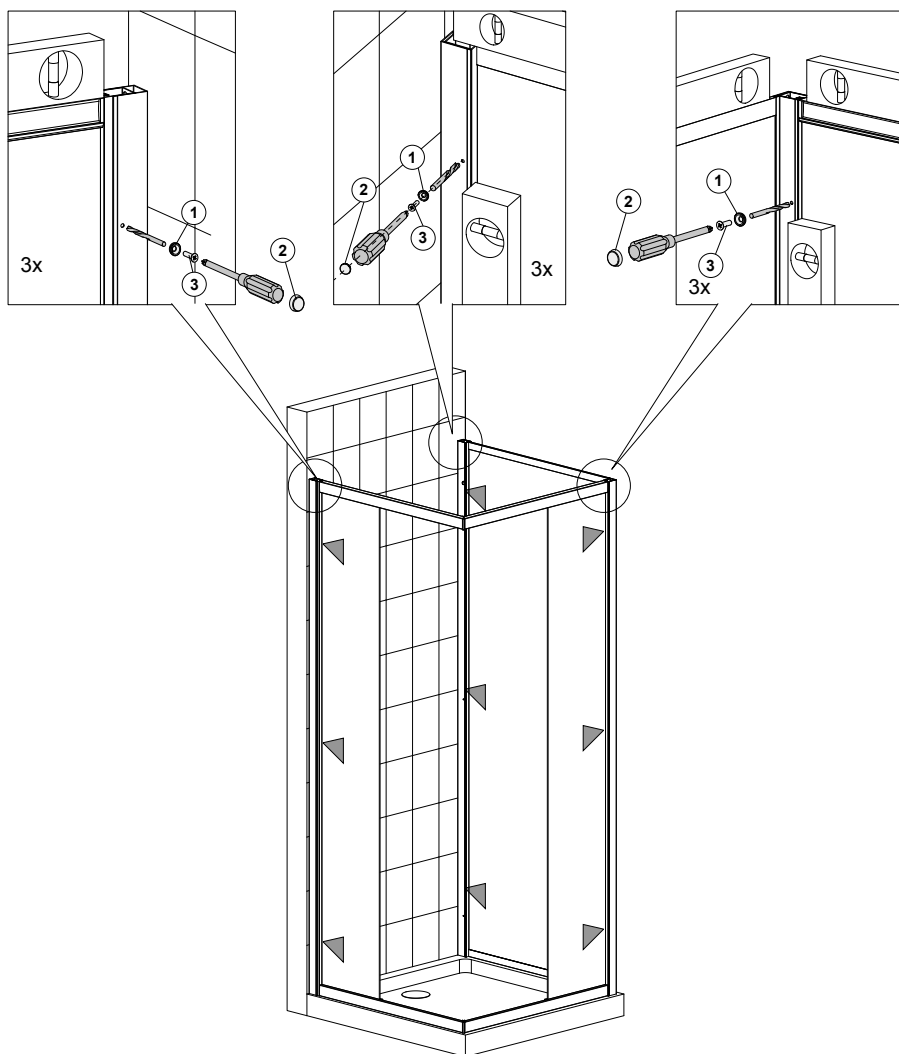


1/4 ROND	A [mm]
80	730
90	830

COULISSANTES	A [mm]
70	630
80	730
90	830
100	930
120	1130

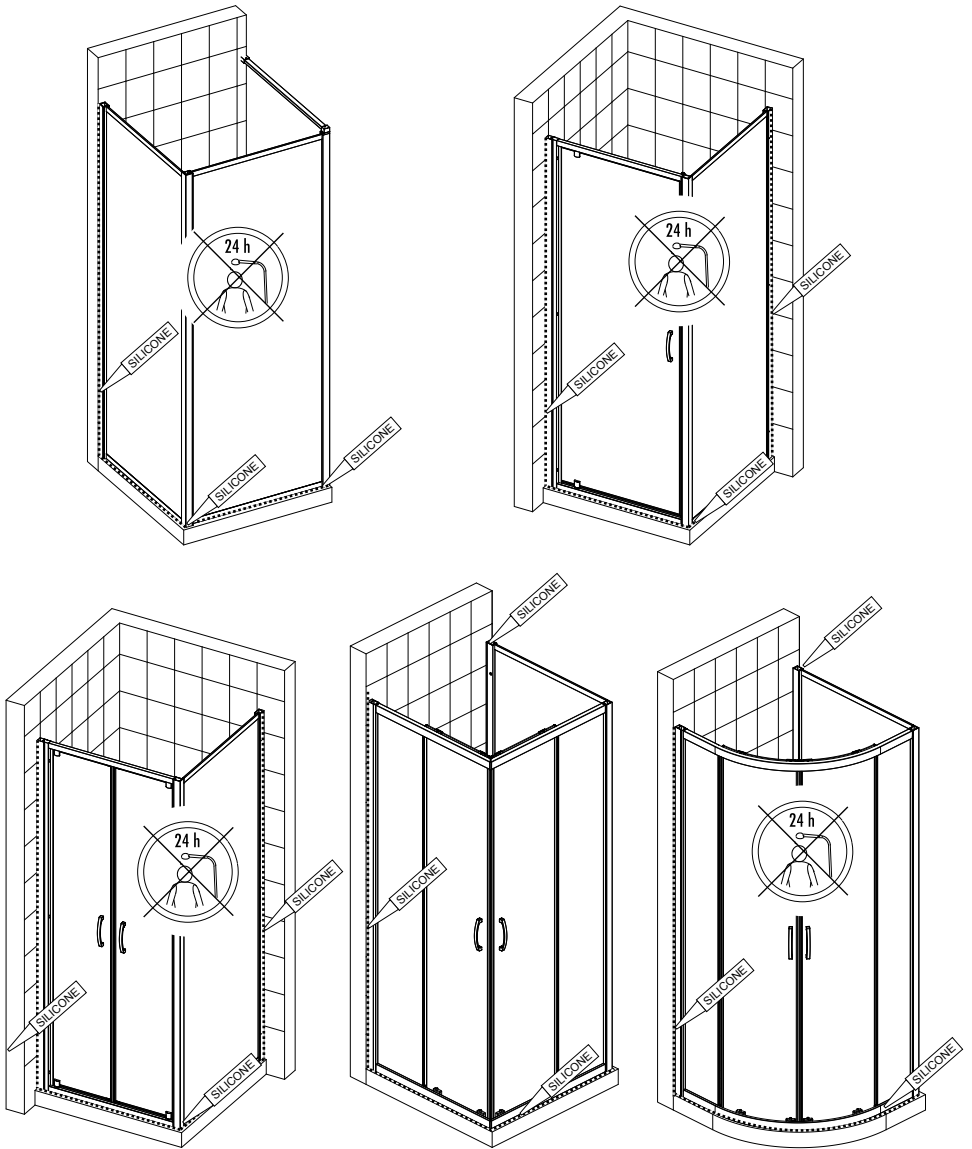
\* - les cotes données ci-dessous positionnent votre produit en réglage MILIEU

F





G



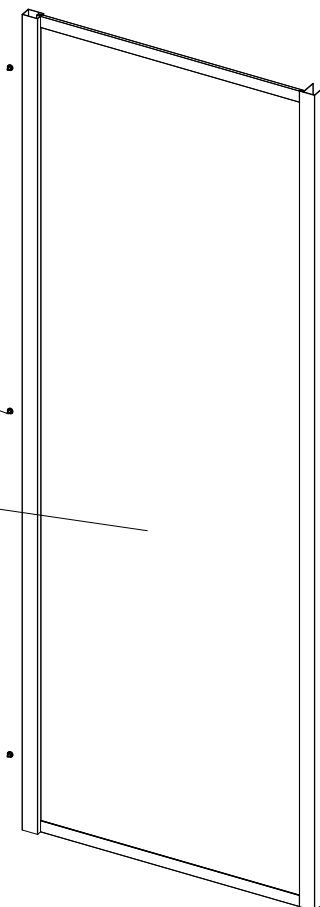
# PIÈCES DE RECHANGE / ONDERDELEN

consulter votre revendeur pour toute commande de pièces détachées / Raadpleeg uw verdeler voor elke bestelling van onderdelen

## PAROI FIXE ATOUT 3 POUR MONTAGE AVEC PORTE



E1640-70
E1641-80
E1642-90
E1643-100



# LEDA



## DECLARATION DES PERFORMANCES

PAROI DE DOUCHE ATOUT 3 A USAGE DOMESTIQUE

048-DOP-2019A

- Code d'identification du produit Type :**  
Tous les codes démarrant par L13AT3 et L13ATW
- Identification du Produit de Construction :**  
Parois de Douche.
- Usage prévu du produit :**  
Hygiène personnelle (HP).
- Nom, raison sociale et adresse de contact du fabricant :**  
Sanplast Production, Wymysłowice 1, 88-320 Strzelno, Pologne
- Nom et adresse de contact du mandataire :**  
Non Applicable.
- Système d'évaluation et de Vérification de la constance des performances :**  
Système 4.
- Cas des produits couverts par une norme harmonisée :**  
Le fabricant effectue la détermination du produit type et un contrôle de la production en usine.
- Performances déclarées :**

Caractéristiques Essentielles <sup>a</sup>	Performance	Norme Harmonisée
Aptitude au nettoyage	Satisfaisant	EN 14428: 2015
Résistance à l'impact / comportement à l'éclatement	Satisfaisant	
Durabilité	Satisfaisant	

<sup>a</sup>Les performances spécifiques des caractéristiques essentielles sont données par le code de désignation tel que cité dans le présent document

- Les performances du produit identifié aux points 1 et 2 sont conformes aux performances déclarées indiquées au point 8.  
La présente déclaration est établie sous la seule responsabilité du fabricant identifié au point 4.  
Signé pour le fabricant et en son nom par Robert Dziak, Président Directeur Général, à Samoreau, le 01/02/2019.

# LEDA

ZA du bois Gasseau  
**CS 40252 SAMOREAU**

77215 AVON CEDEX France

Tél. : 01 60 71 65 65 - Fax : 01 60 71 66 81 - [info@leda.tm.fr](mailto:info@leda.tm.fr)