

VSH SudoPress Cuivre Gaz courbe 90° (2 x à sertir)



groupe: SPG5002V catégorie: fittingen product line: VSH SudoPress Cuivre Gaz

Le VSH SudoPress SPG5002V est une courbe à 90°; pour le gaz avec deux emboîtures femelles à sertir. Le Visu-Control®; et le marquage jaunes sur le raccord garantissent une identification claire du système. VSH SudoPress fournit un système de raccordement qui peut être utilisé dans les situations les plus diverses.

- installation plus sûre due à l'absence de flamme ou de source de chaleur
- double sécurité grâce au Visu-Control®; et à la fonction Fuite avant sertissage
- fourni avec les homologations applicables
- identification claire sur les raccords

applications

gaz naturel, air comprimé,
hydrogène (H2)

segments

infra , industrie

certificats

ARGB-KVBG , ATG-Sert , DVGW
Gas , GASTEC , Gastec-H2-ready ,
TSU

assortiment

| code | taille | dimensions | poids | emballage | GTIN |
|---------|--------|--------------|---------|-------------|----------------|
| 6674021 | 12 | 30x20x40 mm | 0,03 kg | sac (5 pc) | 03430651361606 |
| 6674023 | 14 | 51x51x22 mm | 0,05 kg | sac (5 pc) | 03430651361613 |
| 6674030 | 15 | 75x40x20 mm | 0,05 kg | sac (10 pc) | 03430651361637 |
| 6674032 | 16 | 53x53x24 mm | 0,05 kg | sac (5 pc) | 03430651361644 |
| 6674041 | 18 | 80x40x30 mm | 0,06 kg | sac (10 pc) | 03430651361651 |
| 6674052 | 22 | 85x45x35 mm | 0,09 kg | sac (10 pc) | 03430651361668 |
| 6674063 | 28 | 100x60x40 mm | 0,13 kg | sac (5 pc) | 03430651361682 |
| 6674074 | 35 | 120x50x45 mm | 0,19 kg | sac (5 pc) | 03430651361699 |
| 6674085 | 42 | 155x70x60 mm | 0,36 kg | sac (1 pc) | 03430650361706 |
| 6674096 | 54 | 190x80x70 mm | 0,52 kg | sac (1 pc) | 03430650361713 |



caractéristiques - caractéristiques

| | |
|--------------------------|------------------------------|
| couleur | cuivre |
| matériaux | cuivre (CW024A (UNS C12200)) |
| finitions | aucune |
| forme | Courbe (90°) |
| type de connexion | press (V) |
| étanchéité | HNBR |

caractéristiques - général

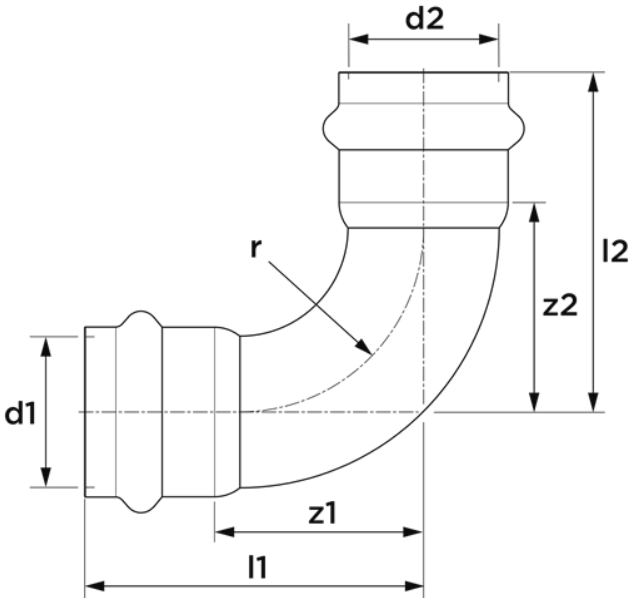
| | |
|--------------------------|------------------------------------|
| groupe de produit | raccords |
| classe ETIM | ECO03024 Raccord avec 2 connexions |
| code intrastat | 74122000 |
| ligne de produit | VSH |
| séries | SudoPress Cuivre Gaz |
| type de produit | SPG5002V |
| code unspsc | 40172807 |

caractéristiques - technique

| | |
|---------------------------------------|--------|
| température de fluide minimale | -20 °C |
| température de fluide maximale | 70 °C |
| pic de température du fluide | 70 °C |

dimensions

| code | size | d1 | dN1 | l1 | z1 | d2 | DN2 | l2 | z2 | gamme d'arc | angle de proue |
|----------------|------|------|------|-----|----|------|------|-----|----|-------------|----------------|
| 6674021 | 12 | 12,0 | DN10 | 33 | 15 | 12,0 | DN10 | 33 | 5 | 15 | 90 |
| 6674023 | 14 | 14,0 | DN12 | 40 | 18 | 14,0 | DN12 | 40 | 18 | 18 | 90 |
| 6674030 | 15 | 15,0 | DN12 | 38 | 16 | 15,0 | DN12 | 38 | 16 | 18 | 90 |
| 6674032 | 16 | 16,0 | DN12 | 41 | 19 | 16,0 | DN12 | 41 | 19 | 18 | 90 |
| 6674041 | 18 | 18,0 | DN15 | 44 | 22 | 18,0 | DN15 | 44 | 22 | 22 | 90 |
| 6674052 | 22 | 22,0 | DN20 | 50 | 27 | 22,0 | DN20 | 50 | 27 | 27 | 90 |
| 6674063 | 28 | 28,0 | DN25 | 58 | 34 | 28,0 | DN25 | 58 | 34 | 34 | 90 |
| 6674074 | 35 | 35,0 | DN32 | 68 | 43 | 35,0 | DN32 | 68 | 43 | 42 | 90 |
| 6674085 | 42 | 42,0 | DN40 | 87 | 51 | 42,0 | DN40 | 87 | 51 | 51 | 90 |
| 6674096 | 54 | 54,0 | DN50 | 104 | 63 | 54,0 | DN50 | 104 | 63 | 65 | 90 |



sustainability

| code | empreinte carbone (A1-A3) cradle-to-gate | empreinte carbone (A-C) carbone incorporé | empreinte carbone (A-D) cradle-to-cradle | source des données |
|---------|--|---|--|--------------------|
| 6674021 | 0,17kgCO2e | 0,18kgCO2e | 0,13kgCO2e | EPD |
| 6674023 | 0,22kgCO2e | 0,23kgCO2e | 0,17kgCO2e | EPD |
| 6674030 | 0,22kgCO2e | 0,23kgCO2e | 0,17kgCO2e | EPD |
| 6674032 | 0,25kgCO2e | 0,26kgCO2e | 0,19kgCO2e | EPD |
| 6674041 | 0,31kgCO2e | 0,32kgCO2e | 0,23kgCO2e | EPD |
| 6674052 | 0,43kgCO2e | 0,45kgCO2e | 0,32kgCO2e | EPD |
| 6674063 | 0,63kgCO2e | 0,65kgCO2e | 0,47kgCO2e | EPD |
| 6674074 | 0,93kgCO2e | 0,98kgCO2e | 0,7kgCO2e | EPD |
| 6674085 | 1,78kgCO2e | 1,87kgCO2e | 1,33kgCO2e | EPD |
| 6674096 | 2,56kgCO2e | 2,68kgCO2e | 1,91kgCO2e | EPD |

téléchargements

-  SPG5002V - jpg
-  Diagram - png