

Metalux 9

ENTRAXE 70 MM - PROFIL EUROPÉEN - PÊNE 1/2 TOUR SEUL

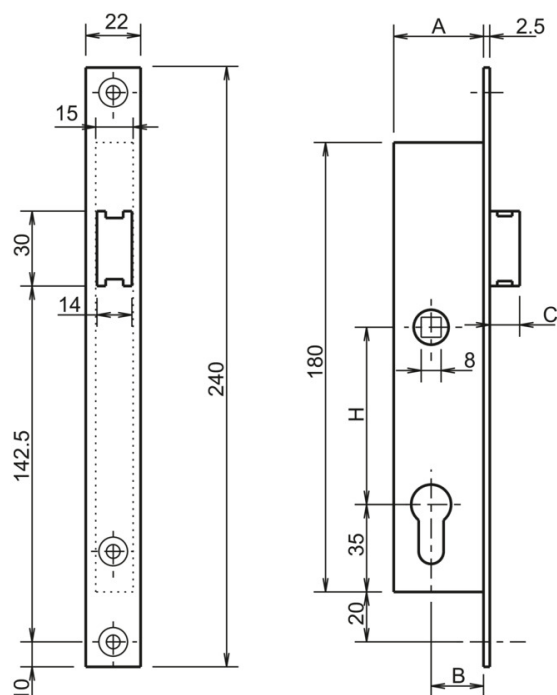
Serrure à encastrer 1 point pour portes métalliques



CARACTÉRISTIQUES TECHNIQUES

Type de verrouillage	1 point,
Type de fonctionnement	Actionné par le cylindre
Type de pêne	½ tour seul
Dimensions du coffre (mm)	Hauteur 180 x Profondeur 36, 39.5, 46 x Épaisseur 15
Axe sous têtère (mm)	21, 24.5, 31
Entraxe (mm)	70
Type de fouillot	Fouillot carré
Fouillot (mm)	8
Dimensions de la têtère (mm)	Longueur 240 x Largeur 22.0 x Épaisseur 2.5
Forme de la têtère	Plate
Coffre	Acier, Galvanisé
Têtère	Matière: Acier inoxydable, Finition: Brossée
Pêne Confort	Oui
Pêne demi tour réversible	Oui
Saillie du pêne demi tour (mm)	12
Fonctions en option	Pêne 1/2 tour + 5 mm
Unité de conditionnement standard	1
Conditionnement standard	Boîte

Metalux 9



Cotes Variables sous tête			
A	36	39.5	46
B	21	24.5	31
C	12	12	12
H	70		

LES AVANTAGES

- Son utilisation est idéale avec une gâche électrique
- Son entrée en gâche est douce et silencieuse grâce à son pêne 1/2 tour équipé d'une pastille d'amortissement en delrin
- Elle est disponible dans un large choix de profondeurs de coffre
- Elle dispose d'un rappel du 1/2 tour à la clé
- Elle est compatible avec un cylindre européen
- Elle est réversible
- C'est un produit de fabrication française