

# Metalux ND 10 - 9770

AXE MODULABLE - PROFIL EUROPÉEN - HORIZONTALE À TIRAGE

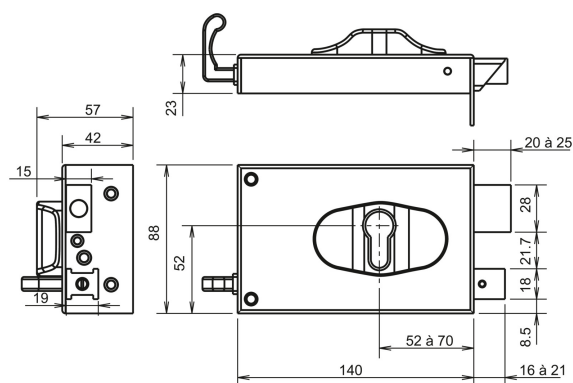


Serrure en applique 1 point ajustable pour portes bois et métalliques

## CARACTÉRISTIQUES TECHNIQUES

Type de verrouillage	1 point,
Type de pêne	Pêne dormant et 1/2 tour
Type de manoeuvre	Cylindre profil européen
Commande de Fermeture	A gorge
Dimensions du coffre (mm)	Hauteur 88 x Profondeur 23 x Épaisseur 23
Axe (mm)	52 - 70
Fonctionnement du demi-tour	Tirage
Longueur ajustable (mm)	5
Finition	Coffre: Laqué noir
Matière	Coffre: Acier
Pêne demi tour réglable	De 0 à 5 mm
Saillie du pêne demi tour (mm)	21
Fonctionnement du pêne dormant	Standard
Forme du pêne dormant	Rectangulaire
Saillie pêne dormant (mm)	25
Pêne dormant réglable	De 0 à 5 mm
Unité de conditionnement standard	1
Conditionnement standard	Boîte

# Metalux ND 10 - 9770



## CERTIFICATIONS

Protégé par marque déposée	Oui
----------------------------	-----

## INFORMATIONS COMPLÉMENTAIRES

Equipements inclus	Gâches, Clé Allen
--------------------	-------------------

## LES AVANTAGES

- La ND10 9770 est une serrure compatible et réglable qui peut remplacer la plupart des serrures en applique 1 point à profil européen du marché grâce à son axe modulable et à ses pènes réglables
- Une seule serrure pour de nombreux besoins : elle simplifie vos stocks
- Son empénage universel permet de conserver les gâches existantes
- Retournement possible tirant / poussant sans démontage
- Le réglage de l'axe est réalisé à l'aide de la clé Allen fournie. Un rappel des valeurs de réglage figure au dos de la serrure. Il est alors facile de choisir la bonne distance entre la têtère et le cylindre
- Cette serrure est un produit de conception et de fabrication française