

**ROBINET A PAPILLON A OREILLES DE CENTRAGE GAMME EXCELLENCE TTV
CORPS FONTE PAPILLON FONTE/INOX MANCHETTE EPDM ACS**

Robinet papillon à oreilles de centrage (Wafer) TTV gamme excellence pour le sectionnement ou le réglage de réseaux d'eau potable, eau froide ou eau chaude.

Robinet avec certification Marine Bureau Veritas, garantie 10 ans.

Le corps est en fonte ductile EN GJS-500-7, le papillon en inox jusqu'au DN100 et la manchette est en EPDM ACS.

Montage possible entre brides PN10, PN16 ou Class 150 suivant les DN.

Compatible pour les atmosphères explosives, ATEX Zone 1&21 et Zone 2&22 sur demande jusqu'au DN100.

Commande possible par levier inox, réducteur à volant, réducteur à chaîne et avec rehausse.

Le robinet peut être commandé par un actionneur monté directement sur la platine ISO 5211 grâce à l'axe carré (jusqu'au DN400).



Certificat
3.1



- Dimensions :** DN32 à DN1400
Raccordement : Entre brides PN10/16 et Class 150 (PN20)
Température Mini : -20°C
Température Maxi : +110°C
Pression Maxi : 16 Bars jusqu'au DN300
Caractéristiques : Col long pour calorifuge
Modèle à oreilles de centrage (Wafer)
Axe traversant
Motorisable (montage direct, platine ISO 5211)
Matière : Corps fonte GJS 500-7, manchette EPDM ACS

* la garantie fabrication ne couvre pas les défauts d'installation ni les défauts d'usure

ROBINET A PAPILLON A OREILLES DE CENTRAGE GAMME EXCELLENCE TTV CORPS FONTE PAPILLON FONTE/INOX MANCHETTE EPDM ACS

CARACTERISTIQUES :

- Col long pour calorifuge
- Motorisable (platine ISO 5211 avec montage direct)
- Oreilles de centrage
- Montage entre brides PN10/16 du DN32 au DN400 et CLASS 150 (PN20) du DN40 au DN400 inclus (au-delà sur demande)
- Montage entre brides PN10 à partir du DN450
- Axe traversant
- Compatible zone ATEX jusqu'au DN100 sur demande
- Manchette en queue d'aronde à partir du DN50, démontable
- Papillon inox jusqu'au DN100 inclus
- Papillon fonte revêtu rilsan noir +/- 300 microns à partir du DN125
- Poignée 9 positions, cadénassable jusqu'au DN200, blocable en toutes positions et non cadénassable du DN250 au 300
- Peinture rilsanisée couleur RAL 5024 épaisseur 250-300 microns
- Réhausse du col de 75 mm (option)
- Carré de manœuvre 30x30 mm pour clé de fontainier (option)

UTILISATION :

- Applications : eau froide, eau chaude, eau potable
- Déconseillé pour : Hydrocarbures, vapeur, gaz, acides, huiles, fréon
- Température mini et maxi admissible Ts : - 20°C à + 110°C
- Pression maxi admissible Ps : 16 bars jusqu'au DN300, 10 bars au-delà

GAMME :

- Commande par levier du DN 32 au DN 300
- Axe nu du DN 350 au DN1400
- Commande possible par réducteur à volant IP65 (**Ref. 1197**) du DN 32 au DN 1400
- Commande possible par réducteur à chaîne IP65 (**Ref. 1194**) du DN 32 au DN 500
- Sur demande, rehausse avec longueur spéciale (**Ref. 98665**)
- Sur demande, poignée inox CF8M et visserie inox (**Ref. 9831250-9831264**)

RACCORDEMENT :

- Entre brides PN10-PN16 du DN 32 au DN400 et CLASS 150 (PN20) du DN40 au DN400 inclus
- Entre brides PN10 à partir du DN 450

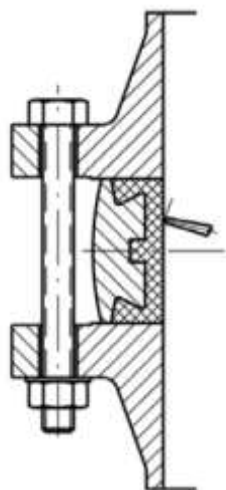
COUPLES DE MANŒUVRE (en Nm avec coefficient de sécurité de 30 % inclus) :

| | | DN | | | | | | | | | | | | | | |
|---|----------------|----------|-----------|-----------|-----------|-----------|-----------|------------|------------|------------|------------|-----|-----|-----|-----|------|
| | Pression (Bar) | 32/40 | 50 | 65 | 80 | 100 | 125 | 150 | 200 | 250 | 300 | 350 | 400 | 450 | 500 | 600 |
| Couple (Nm) avec papillon réusiné (sur demande) | 1-5* | 2 | 4 | 6 | 8 | 10 | 14 | 15 | 25 | 64 | 118 | 179 | 265 | 353 | 490 | 686 |
| | 6* | 3 | 5 | 7 | 10 | 12 | 18 | 31 | 55 | 123 | 216 | 333 | 519 | 735 | 931 | 1372 |
| | 10* | 6 | 8 | 10 | 14 | 18 | 31 | 59 | 93 | 206 | 330 | | | | | |
| Couple (Nm) | 16 | 9 | 11 | 20 | 29 | 47 | 82 | 130 | 210 | 360 | 475 | | | | | |

| | | DN | | | | | | | | | | | | | |
|---------------|----------------|-----|------|------|------|------|------|------|------|-------|-------|-------|-------|-------|-------|
| | Pression (Bar) | 350 | 400 | 450 | 500 | 600 | 700 | 750 | 800 | 900 | 1000 | 1100 | 1200 | 1300 | 1400 |
| Couple (Nm) | 10 | 425 | 640 | 1176 | 1450 | 2850 | 4600 | 5800 | 7400 | 11000 | 13600 | 14200 | 16400 | 17800 | 19200 |
| *Sur demande | 16* | 760 | 1300 | 1600 | 2340 | 3300 | | | | | | | | | |

**ROBINET A PAPILLON A OREILLES DE CENTRAGE GAMME EXCELLENCE TTV
CORPS FONTE PAPILLON FONTE/INOX MANCHETTE EPDM ACS**

COUPLES DE SERRAGE MAXI DE LA BOULONNERIE POUR MONTAGE ENTRE BRIDES :



| | | Couple de serrage maxi (Nm) | | | | |
|----------------|-------------|-----------------------------|-----------------|---------------|-------|------|
| | | Type Visserie | 5,6 / A307 Gr.B | 8,8 / A193 B7 | 10,9 | 12,9 |
| DN visserie | M12 (1/2") | 41,16 | 84,28 | 117,6 | 142,1 | |
| | M14 (9/16") | 66,64 | 132,3 | 186,2 | 225,4 | |
| | M16 (5/8") | 102,9 | 205,8 | 289,1 | 347,9 | |
| | M18 (3/4") | 142,1 | 284,2 | 396,9 | 475,3 | |
| | M20 (3/4") | 196 | 401,8 | 568,4 | 676,2 | |
| | M22 (7/8") | 259,7 | 539 | 764,4 | 911,4 | |
| | M24 (1") | 338,1 | 695,8 | 980 | 1176 | |
| | M27 (1"1/8) | 499,8 | 1029 | 1470 | 1764 | |
| | M30 (1"1/4) | 666,4 | 1421 | 1960 | 2352 | |

ROBINET A PAPILLON A OREILLES DE CENTRAGE GAMME EXCELLENCE TTV CORPS FONTE PAPILLON FONTE/INOX MANCHETTE EPDM ACS

COEFFICIENT DE DEBIT K_v (m³/h) :

| DN | Angle d'ouverture | | | | | | | | |
|-------|-------------------|------|-------|-------|-------|-------|-------|-------|--------|
| | 10° | 20° | 30° | 40° | 50° | 60° | 70° | 80° | 90° |
| 32-40 | 3 | 5 | 10 | 16 | 22 | 31 | 36 | 36 | 36 |
| 50 | 3 | 7 | 15 | 33 | 44 | 48 | 54 | 54 | 54 |
| 65 | 6 | 10 | 21 | 40 | 57 | 86 | 102 | 102 | 102 |
| 80 | 7 | 16 | 37 | 56 | 84 | 182 | 246 | 246 | 246 |
| 100 | 9 | 22 | 51 | 88 | 134 | 187 | 255 | 336 | 336 |
| 125 | 21 | 33 | 91 | 153 | 232 | 331 | 468 | 560 | 560 |
| 150 | 45 | 69 | 149 | 281 | 302 | 597 | 822 | 1015 | 1072 |
| 200 | 55 | 131 | 254 | 420 | 631 | 904 | 1388 | 1758 | 1758 |
| 250 | 64 | 246 | 442 | 710 | 1056 | 1522 | 2128 | 3096 | 3096 |
| 300 | 100 | 275 | 472 | 953 | 1450 | 2093 | 2972 | 4193 | 4480 |
| 350 | 152 | 341 | 766 | 881 | 1773 | 2788 | 3978 | 6251 | 6260 |
| 400 | 182 | 542 | 1060 | 1764 | 2666 | 3836 | 5470 | 8403 | 8839 |
| 450 | 227 | 611 | 1229 | 2064 | 3133 | 4510 | 6458 | 9387 | 9387 |
| 500 | 342 | 837 | 1635 | 2795 | 4100 | 5896 | 8398 | 11830 | 13079 |
| 600 | 432 | 1143 | 2286 | 3833 | 6187 | 8369 | 11916 | 17917 | 17917 |
| 700 | 573 | 1569 | 3178 | 5359 | 8153 | 11770 | 16830 | 26139 | 26667 |
| 750 | 619 | 1947 | 3585 | 6361 | 9239 | 13359 | 19142 | 28298 | 31312 |
| 800 | 723 | 2167 | 4148 | 7008 | 10674 | 15426 | 22085 | 36080 | 35850 |
| 900 | 758 | 2434 | 4916 | 8280 | 12582 | 18142 | 25757 | 39127 | 39127 |
| 1000 | 1297 | 3282 | 6429 | 10701 | 16159 | 23266 | 33166 | 51427 | 51427 |
| 1100 | 1622 | 3682 | 7459 | 12441 | 19495 | 29186 | 36539 | 64101 | 68797 |
| 1200 | 1792 | 4612 | 9151 | 15308 | 23204 | 33449 | 41355 | 69264 | 76584 |
| 1300 | 2378 | 5293 | 10736 | 17255 | 28441 | 41241 | 53171 | 71746 | 84294 |
| 1400 | 2608 | 6343 | 12117 | 21341 | 31568 | 45727 | 65609 | 75811 | 117171 |
| 1600 | 3215 | 6869 | 14229 | 25493 | 35968 | 56628 | 77558 | 86501 | 137335 |

CALCUL DE PERTES DE CHARGES :

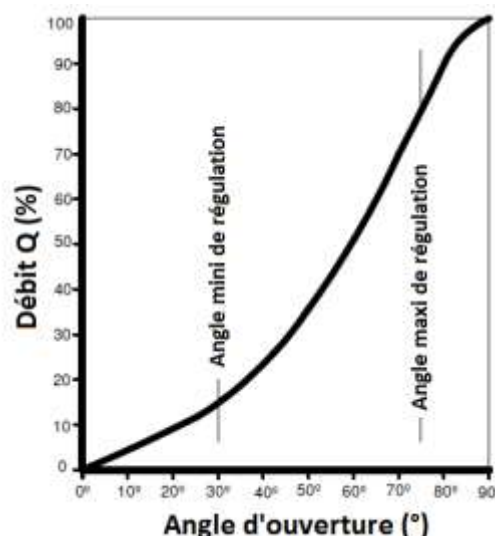
$$\Delta p = (Q / K_v)^2 \times SG$$

Q : débit en m³/h

Δp : Perte de charge en bar

SG : gravité spécifique (= 1 pour de l'eau)

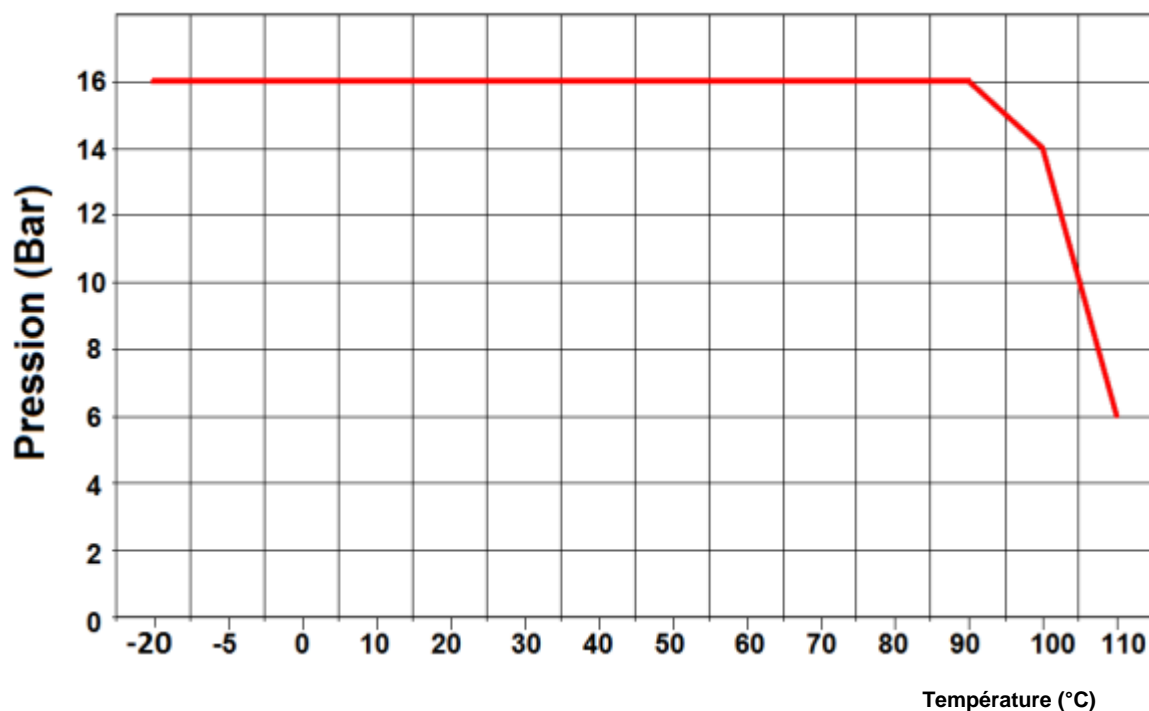
K_v : coefficient de débit, volume d'eau en m³/h qui passe au travers de la vanne et pour lequel la perte de charge sera de 1 bar à 20°C.



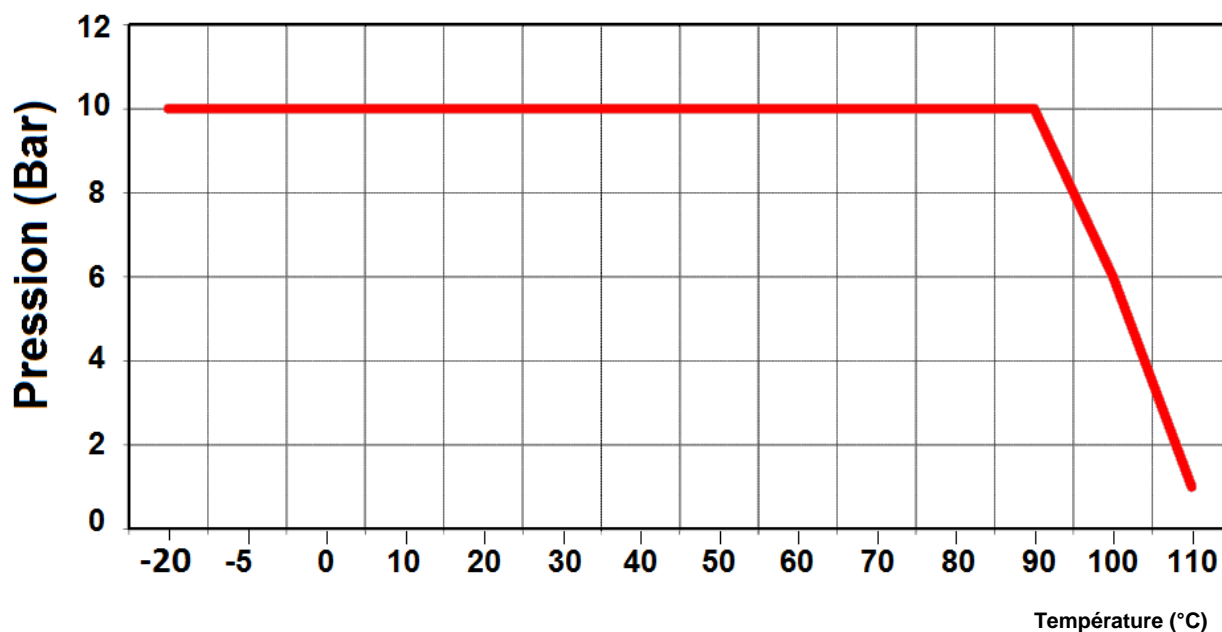
**ROBINET A PAPILLON A OREILLES DE CENTRAGE GAMME EXCELLENCE TTV
CORPS FONTE PAPILLON FONTE/INOX MANCHETTE EPDM ACS**

COURBES PRESSION / TEMPERATURE (HORS VAPEUR) :

- **MANCHETTE EPDM avec Ps 16 BAR DN40-300 :**



- **MANCHETTE EPDM avec Ps 10 BAR DN350-1200 :**



**ROBINET A PAPILLON A OREILLES DE CENTRAGE GAMME EXCELLENCE TTV
CORPS FONTE PAPILLON FONTE/INOX MANCHETTE EPDM ACS**

REPARABILITE :



MANCHETTE

PAPILLON

AXE

POIGNEE

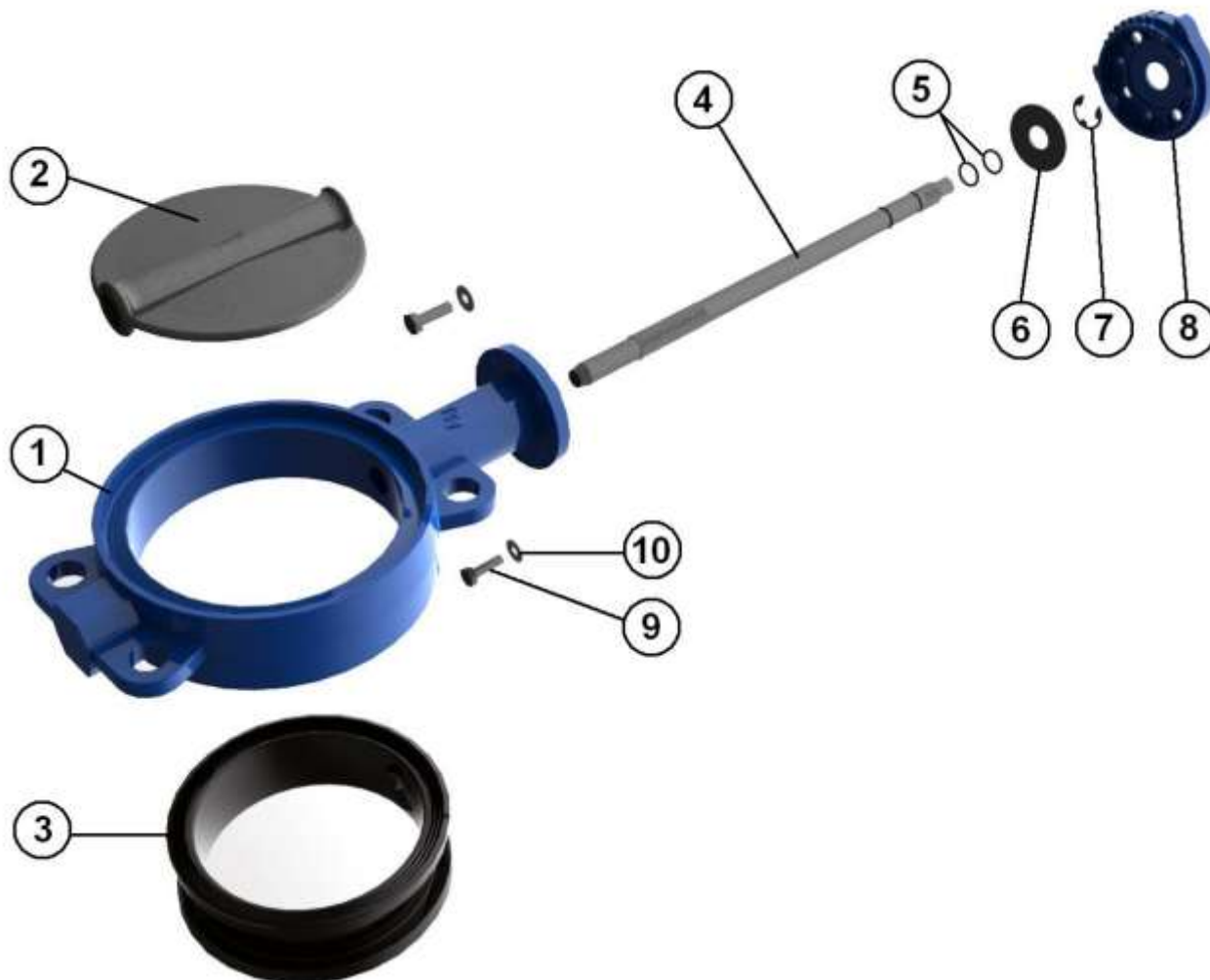


| | DN | 40 | 50 | 65 | 80 | 100 | 125 | 150 | 200 | 250 | 300 |
|------------------|------|---------|---------|---------|---------|---------|---------|---------|---------|---------|---------|
| Manchette | Ref. | 9865000 | 9865001 | 9865002 | 9865003 | 9865004 | 9865005 | 9865006 | 9865007 | 9865050 | 9865051 |
| Papillon | Ref. | 9865020 | 9865021 | 9865022 | 9865023 | 9865024 | 9865035 | 9865036 | 9865037 | 9865038 | 9865039 |
| Axe | Ref. | 9865040 | 9865041 | 9865042 | 9865043 | 9865044 | 9865045 | 9865046 | 9865047 | 9865048 | 9865049 |
| Poignée | Ref. | 9831331 | | 9831332 | 9831333 | | 9831334 | | 9831335 | 9831336 | 9831337 |

| | DN | 350 | 400 | 450 | 500 |
|------------------|------|---------|---------|---------|---------|
| Manchette | Ref. | 9865018 | 9865019 | 9865201 | 9865202 |
| Papillon | Ref. | 9865208 | 9865209 | 9865210 | 9865211 |

**ROBINET A PAPILLON A OREILLES DE CENTRAGE GAMME EXCELLENCE TTV
CORPS FONTE PAPILLON FONTE/INOX MANCHETTE EPDM ACS**

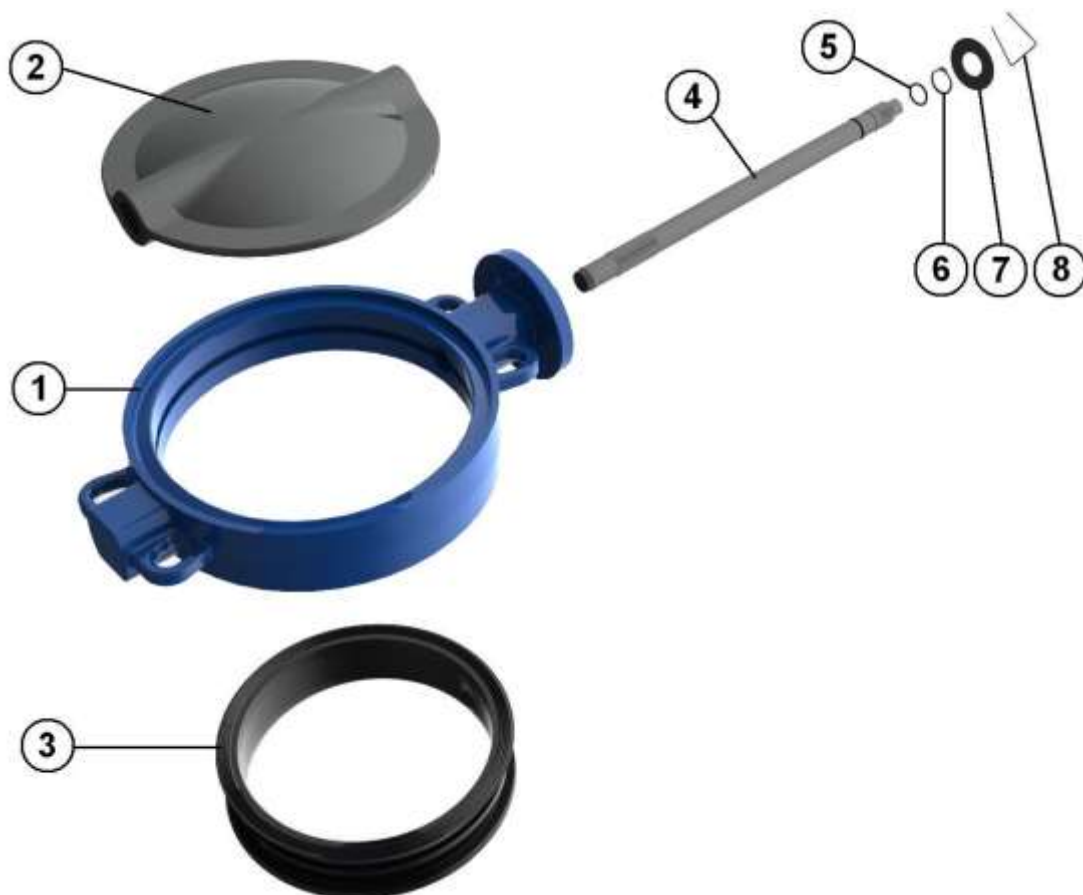
NOMENCLATURE DN 32 - 200 :



| Repère | Désignation | Matériaux |
|--------|--------------------|---|
| 1 | Corps | Fonte EN GJS-500-7 avec peinture rilsanisée couleur RAL 5024 épaisseur 250-300µ |
| 2 | Papillon DN32-100 | ASTM A351 CF8M |
| 2 | Papillon DN125-200 | Fonte EN GJS-500-7 revêtu rilsan noir +/- 300µ |
| 3 | Manchette | EPDM ACS |
| 4 | Axe | Inox AISI 420 |
| 5 | O ring | NBR |
| 6 | Bague | Acier |
| 7 | Circlips | Acier |
| 8 | Platine | Aluminium |
| 9 | Vis platine | 5.6 |
| 10 | Rondelle | Acier |
| | Poignée | Aluminium ADC10 revêtu peinture époxy 50µ |

**ROBINET A PAPILLON A OREILLES DE CENTRAGE GAMME EXCELLENCE TTV
CORPS FONTE PAPILLON FONTE/INOX MANCHETTE EPDM ACS**

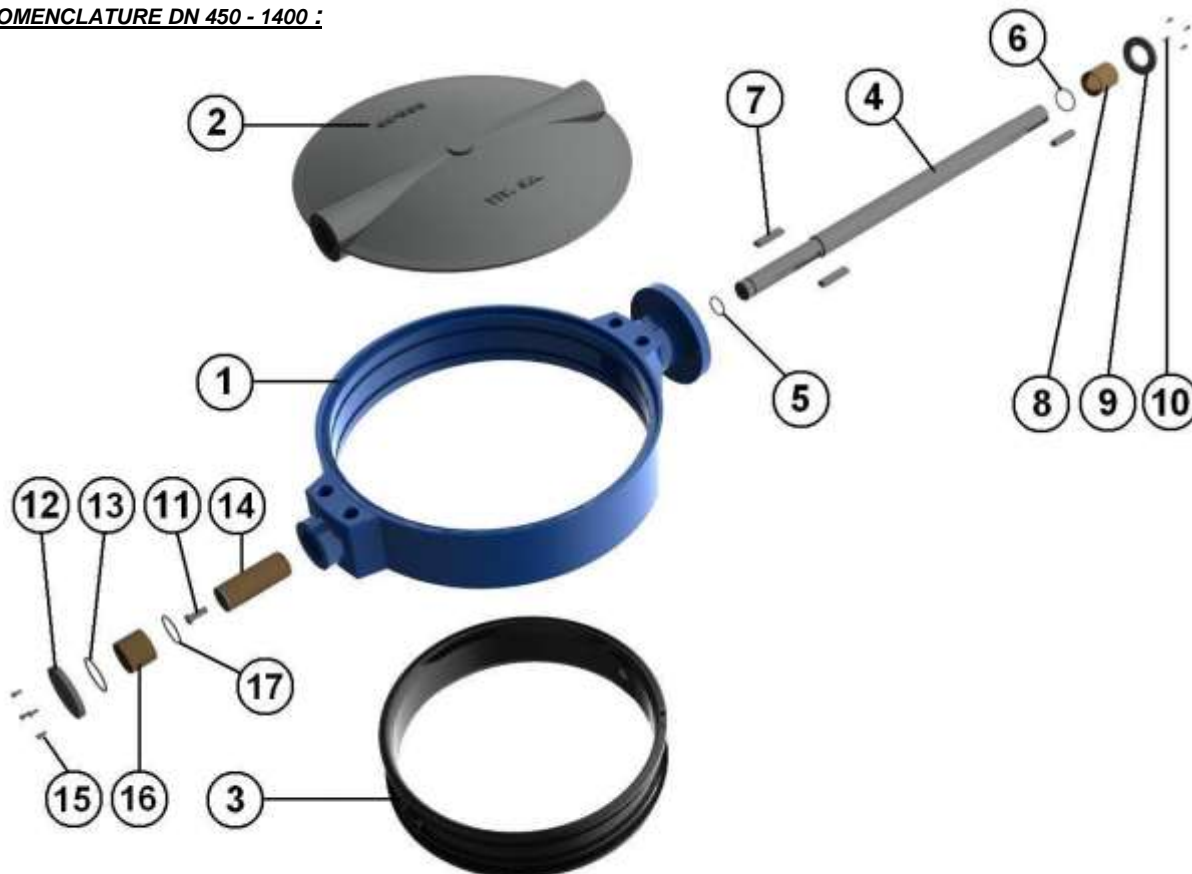
NOMENCLATURE DN 250 - 400 :



| Repère | Désignation | Matériaux |
|----------------------------|-------------|---|
| 1 | Corps | Fonte EN GJS-500-7 avec peinture rilsanisée couleur RAL 5024 épaisseur 250-300µ |
| 2 | Papillon | Fonte EN GJS-500-7 revêtu rilsan noir +/- 300µ |
| 3 | Manchette | EPDM ACS |
| 4 | Axe | Inox AISI 420 |
| 5 | O ring | NBR |
| 6 | Circlips | Acier |
| 7 | Bague | |
| 8 | Ressort | |
| Poignée (jusqu'au DN300) | | Fonte EN GJS-500-7 revêtu peinture époxy 50µ |

**ROBINET A PAPILLON A OREILLES DE CENTRAGE GAMME EXCELLENCE TTV
CORPS FONTE PAPILLON FONTE/INOX MANCHETTE EPDM ACS**

NOMENCLATURE DN 450 - 1400 :



| Repère | Désignation | Matériaux |
|--------|-------------|---|
| 1 | Corps | Fonte EN GJS-500-7 avec peinture rilsanisée couleur RAL 5024 épaisseur 250-300µ |
| 2 | Papillon | Fonte EN GJS-500-7 revêtu rilsan noir +/- 300µ |
| 3 | Manchette | EPDM ACS |
| 4 | Axe | Inox AISI 420 |
| 5 | O ring | NBR |
| 6 | O ring | NBR |
| 7 | Clavette | ST - 60 |
| 8 | Palier | BRONZE |
| 9 | Bague | F1110 |
| 10 | Vis | 5.6 |
| 11 | Vis | 5.6 |
| 12 | Bouchon | F1110 |
| 13 | O ring | NBR |
| 14 | Palier | F1110 |
| 15 | Vis | 5.6 |
| 16 | Palier | BRONZE |
| 17 | O ring | NBR |

**ROBINET A PAPILLON A OREILLES DE CENTRAGE GAMME EXCELLENCE TTV
CORPS FONTE PAPILLON FONTE/MANCHETTE EPDM ACS**

NOMENCLATURE REDUCTEUR REF. 1197 :

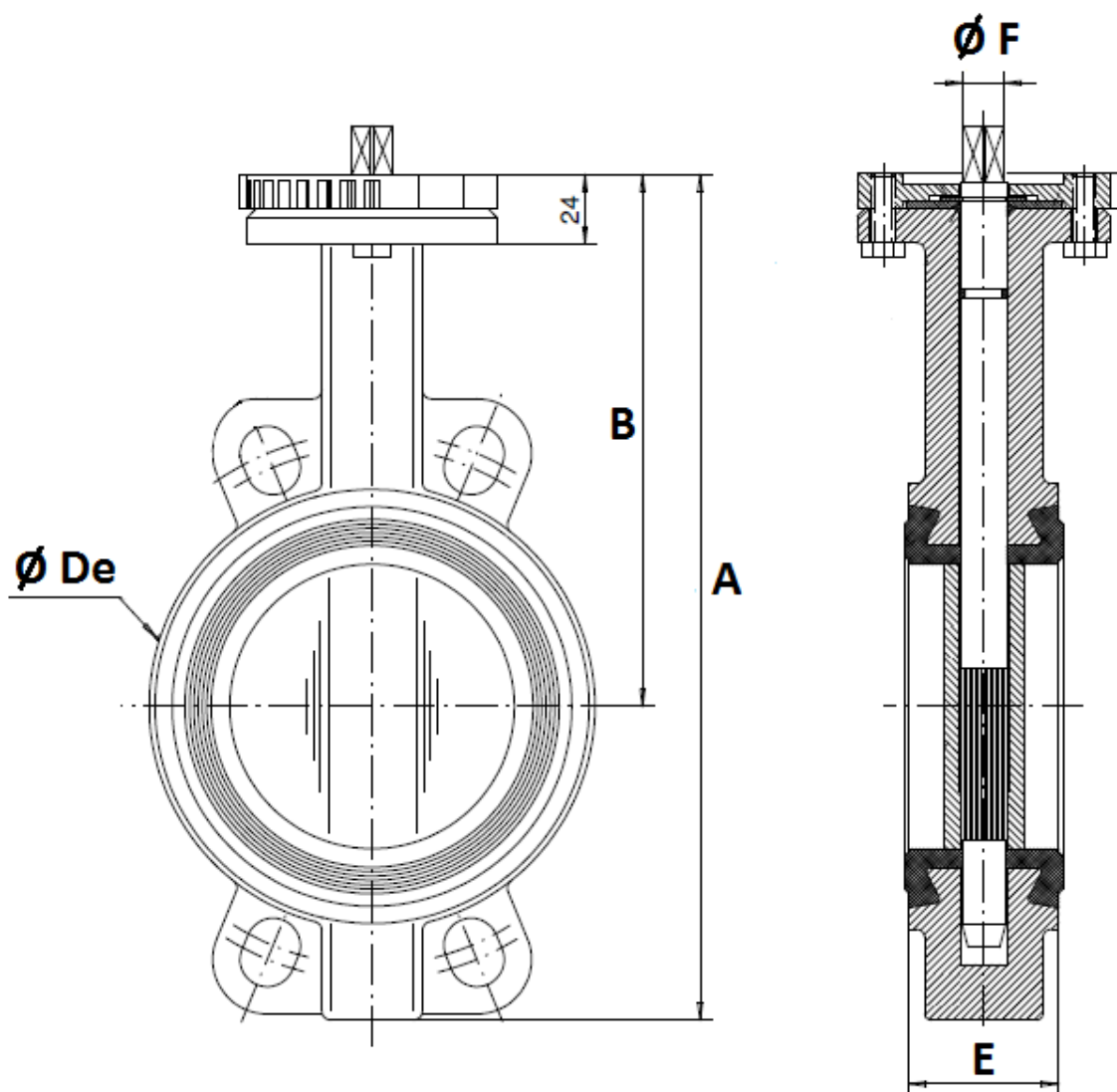


| Repère | Désignation | Matériaux Ref. 1197 |
|--------|----------------|---------------------|
| 1 | Vis boîtier | Inox AISI 304 |
| 2 | Indicateur | PVC |
| 3 | Chapeau | Aluminium |
| 4 | Joint torique | NBR |
| 5 | Goupille | Acier |
| 6 | Roue | Fonte EN GJS-400-15 |
| 7 | Joint | NBR |
| 8 | Corps | Aluminium |
| 9 | Vis de réglage | Acier |
| 10 | Rondelle | Acier galvanisé |
| 11 | Ecrou | Acier galvanisé |
| 12 | Bouchon | NBR 70 |
| 13 | Coussinet | Bronze |
| 14 | Vis sans fin | Acier 45 |
| 15 | Joint | NBR |
| 16 | Axe | Acier 45 |
| 17 | Volant | Acier |
| 18 | Goupille | Acier |

**ROBINET A PAPILLON A OREILLES DE CENTRAGE GAMME EXCELLENCE TTV
CORPS FONTE PAPILLON FONTE/INOX MANCHETTE EPDM ACS**

DIMENSIONS (en mm) :

- Robinets seuls DN 32 - 200 :

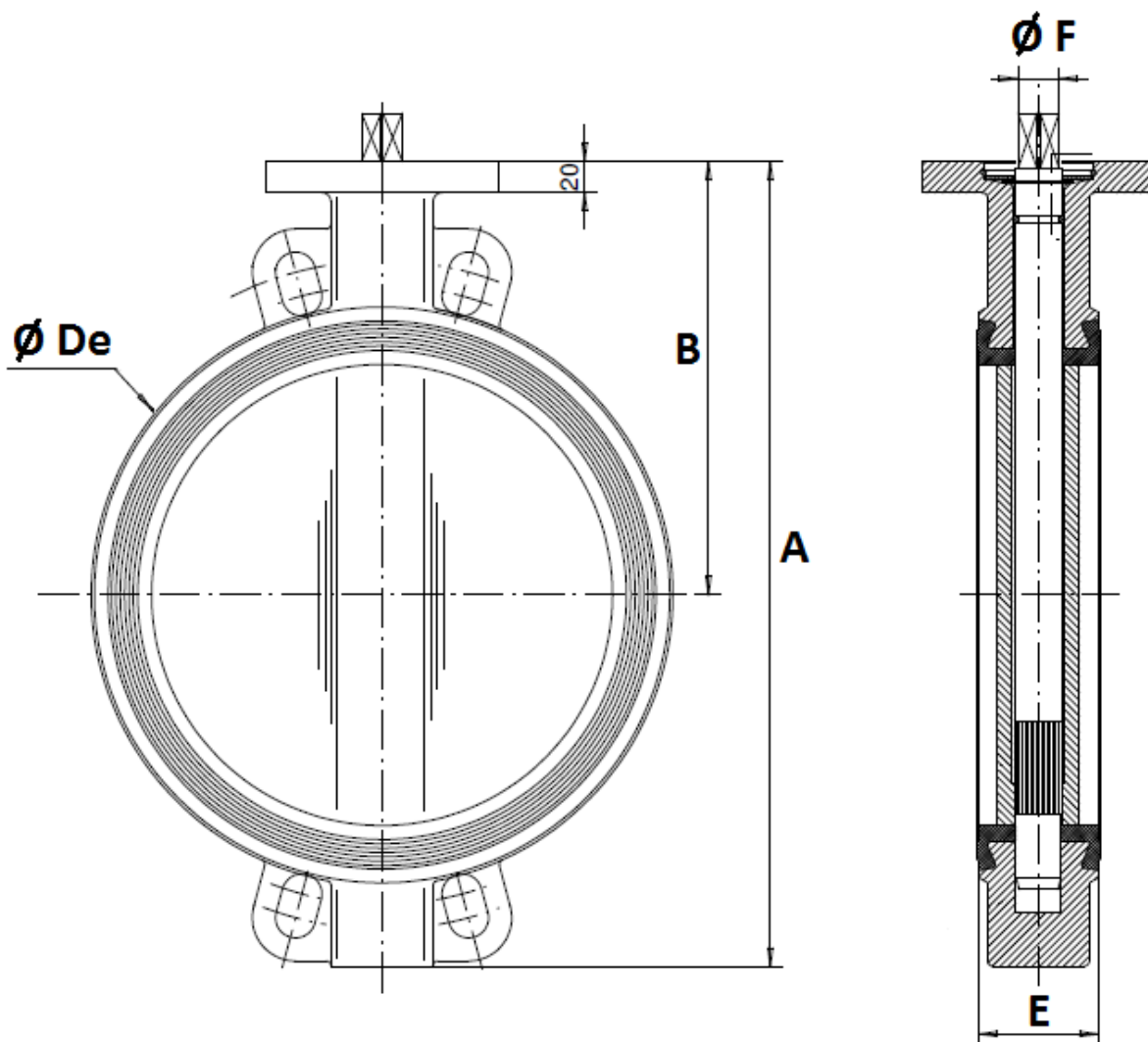


| DN | 32/40 | 50 | 65 | 80 | 100 | 125 | 150 | 200 |
|------------|-------|------|-----|-----|-----|-----|-----|------|
| A | 206 | 228 | 248 | 265 | 298 | 331 | 349 | 430 |
| B | 140 | 156 | 161 | 169 | 187 | 206 | 215 | 255 |
| Ø De | 82 | 102 | 119 | 135 | 155 | 185 | 208 | 270 |
| E | 33 | 43 | 46 | 46 | 52 | 56 | 56 | 60 |
| Ø F | 9.5 | 9.5 | 12 | 14 | 14 | 17 | 17 | 21 |
| Poids (Kg) | 2.46 | 3.66 | 4.4 | 4.6 | 6 | 7.6 | 9.2 | 14.7 |

**ROBINET A PAPILLON A OREILLES DE CENTRAGE GAMME EXCELLENCE TTV
CORPS FONTE PAPILLON FONTE/INOX MANCHETTE EPDM ACS**

DIMENSIONS (en mm) :

- **Robinets seuls DN 250 -400 :**

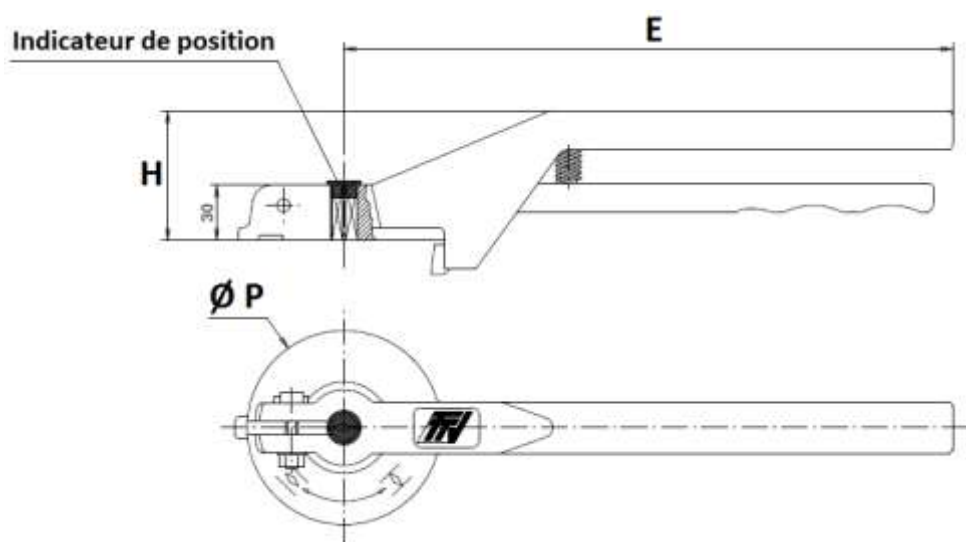


| DN | 250 | 300 | 350 | 400 |
|------------------|------|------|------|-----|
| A | 461 | 524 | 570 | 644 |
| B | 248 | 280 | 300 | 340 |
| $\varnothing De$ | 328 | 381 | 437 | 486 |
| E | 68 | 78 | 78 | 102 |
| $\varnothing F$ | 23 | 26.5 | 26.5 | 33 |
| Poids (Kg) | 24.7 | 33 | 39 | 52 |

**ROBINET A PAPILLON A OREILLES DE CENTRAGE GAMME EXCELLENCE TTV
CORPS FONTE PAPILLON FONTE/INOX MANCHETTE EPDM ACS**

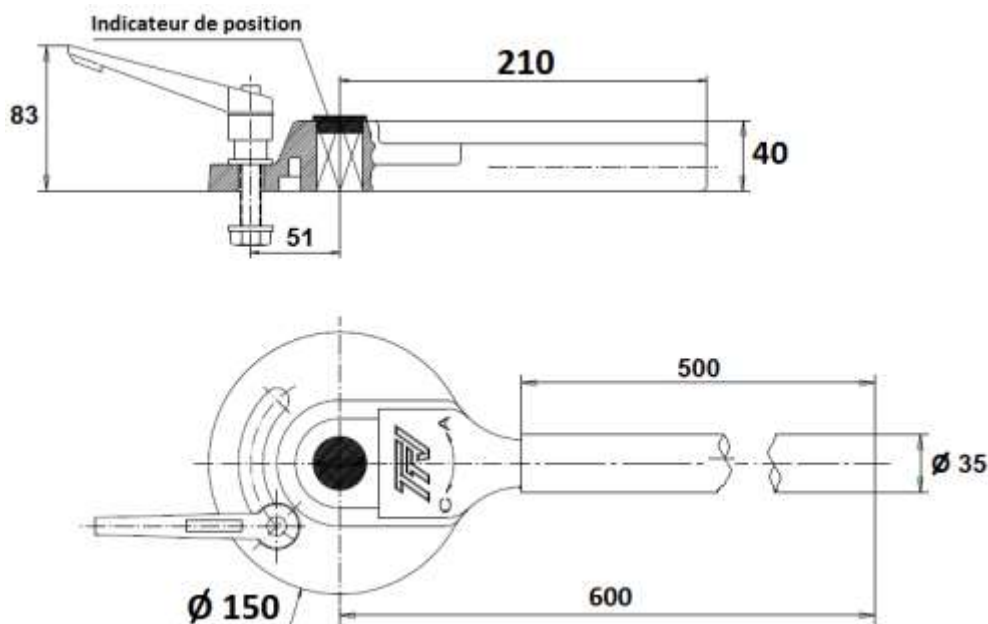
DIMENSIONS LEVIERS MANUELS STANDARDS (en mm) :

DN 32 – 200 :



| DN | 32-100 | 125-200 |
|-----|--------|---------|
| E | 205 | 330 |
| H | 57 | 70 |
| Ø P | 88 | 105 |

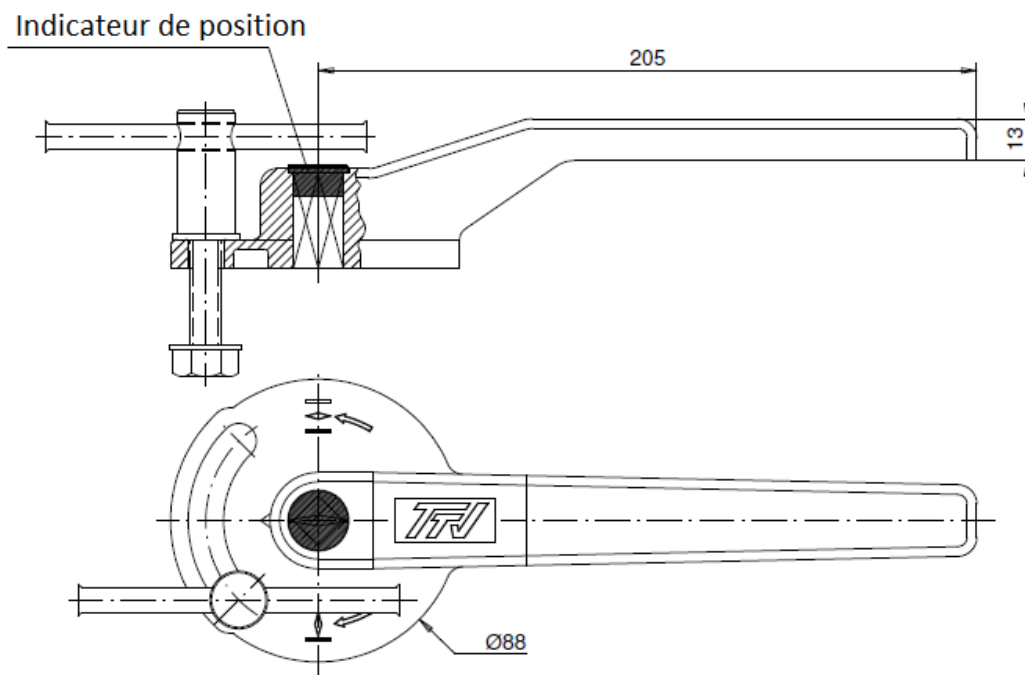
DN 250 – 300 :



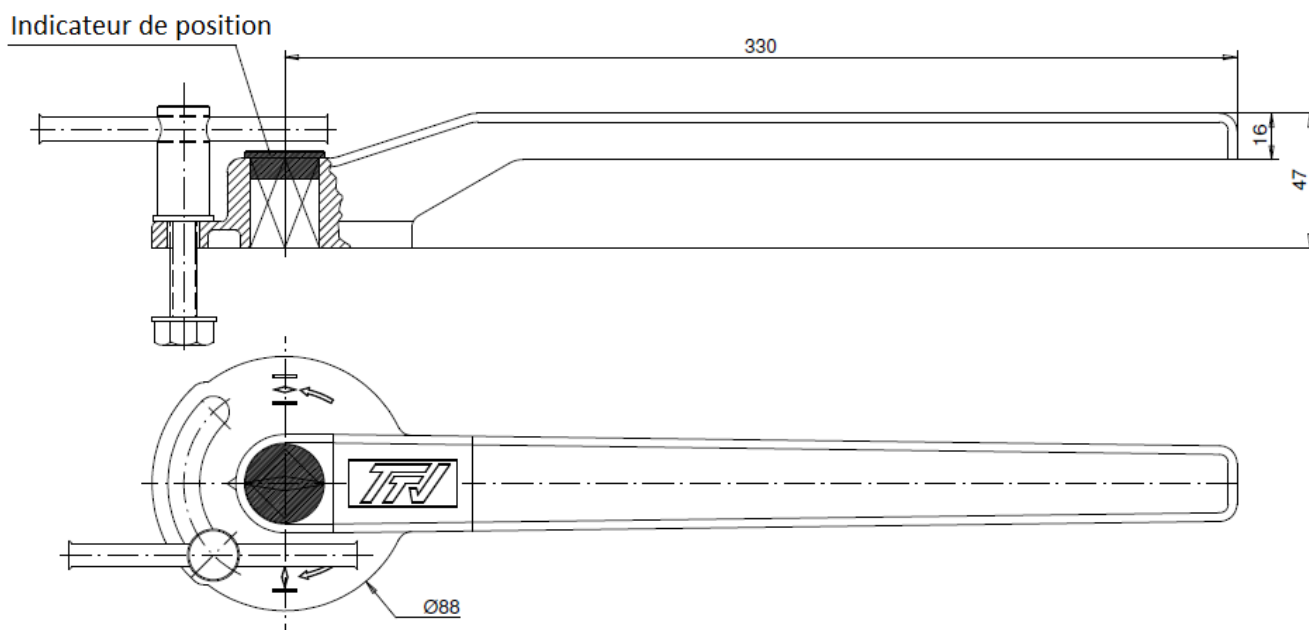
**ROBINET A PAPILLON A OREILLES DE CENTRAGE GAMME EXCELLENCE TTV
CORPS FONTE PAPILLON FONTE/INOX MANCHETTE EPDM ACS**

DIMENSIONS LEVIERS MANUELS INOX ASTM A351 CF8M (en mm) (SUR DEMANDE) :

DN 40 - 100



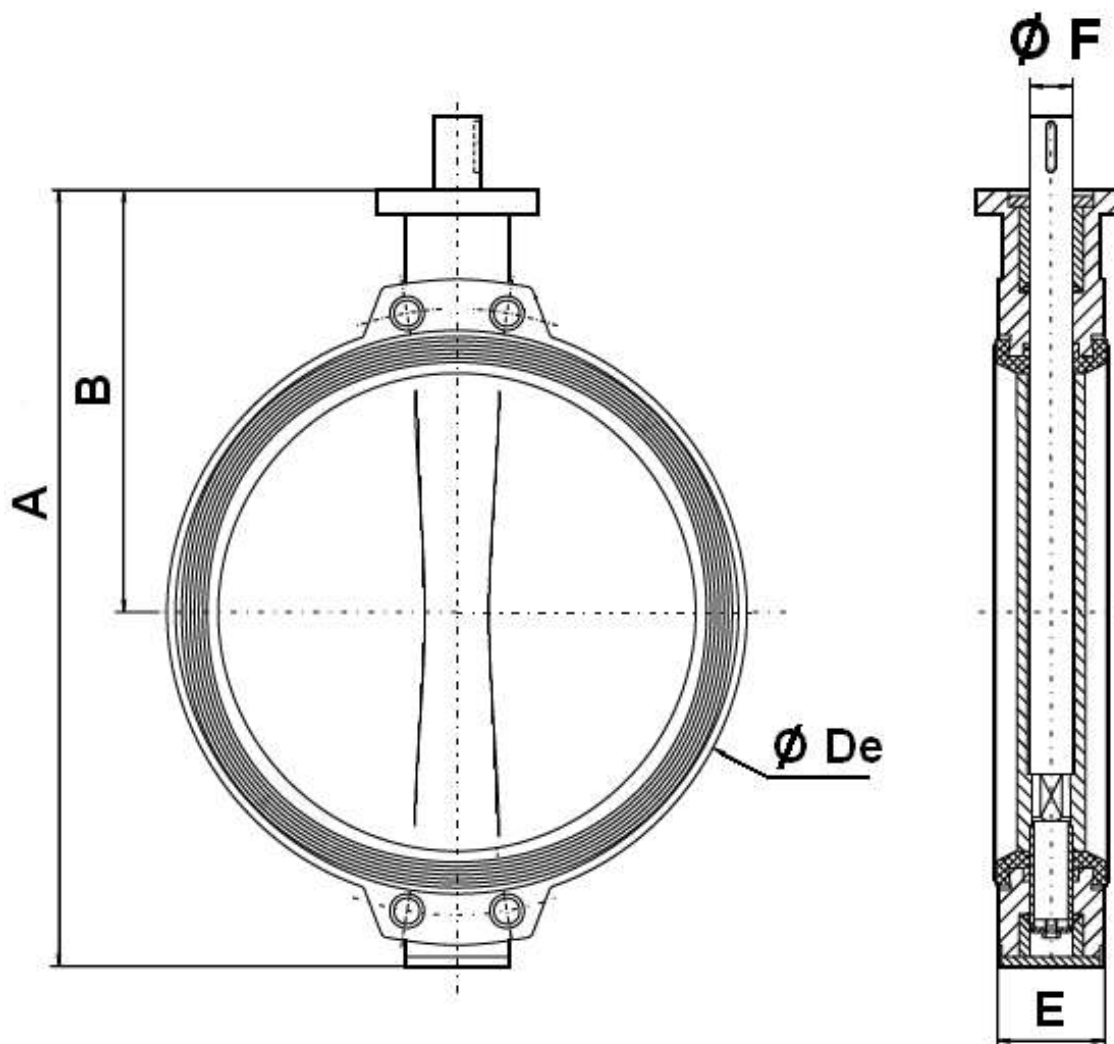
DN 125 - 200



**ROBINET A PAPILLON A OREILLES DE CENTRAGE GAMME EXCELLENCE TTV
CORPS FONTE PAPILLON FONTE/INOX MANCHETTE EPDM ACS**

DIMENSIONS (en mm) :

- Robinets seuls DN 450 - 1400 :



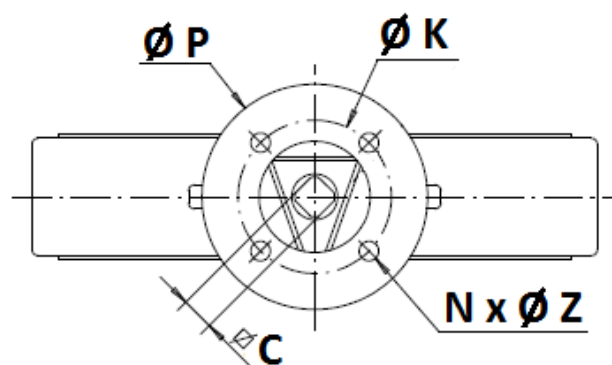
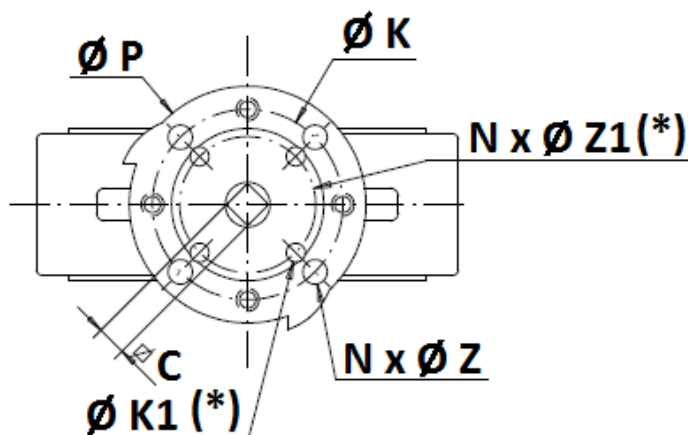
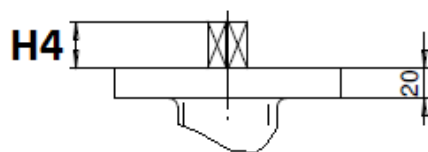
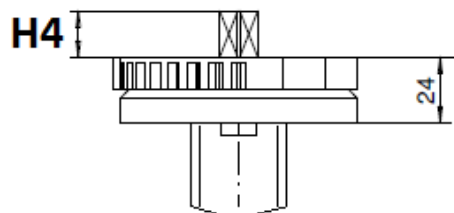
| DN | 450 | 500 | 600 | 700 | 750 | 800 | 900 | 1000 | 1100 | 1200 | 1300 | 1400 |
|------------|-----|-----|-----|------|------|------|------|------|------|------|------|------|
| A | 738 | 822 | 965 | 1100 | 1150 | 1248 | 1325 | 1457 | 1580 | 1720 | 1910 | 1990 |
| B | 394 | 440 | 507 | 575 | 600 | 655 | 685 | 754 | 815 | 873 | 1005 | 1025 |
| Ø De | 538 | 595 | 695 | 804 | 860 | 911 | 1010 | 1124 | 1225 | 1330 | 1460 | 1530 |
| E | 114 | 127 | 154 | 165 | 190 | 190 | 203 | 216 | 216 | 254 | 360 | 360 |
| Ø F | 50 | 50 | 60 | 60 | 65 | 65 | 80 | 80 | 80 | 100 | 120 | 120 |
| Poids (Kg) | 87 | 117 | 177 | 258 | 296 | 330 | 505 | 661 | 840 | 1020 | 1650 | 1900 |

**ROBINET A PAPILLON A OREILLES DE CENTRAGE GAMME EXCELLENCE TTV
CORPS FONTE PAPILLON FONTE/INOX MANCHETTE EPDM ACS**

DIMENSIONS PLATINE ISO DN32-400 (en mm) :

DN 32 – 200

DN250-400

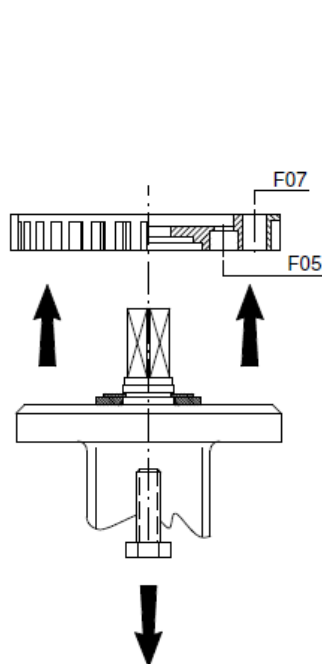


(*) : Uniquement du DN32 au DN100 (voir montage avec platine F05 page suivante)

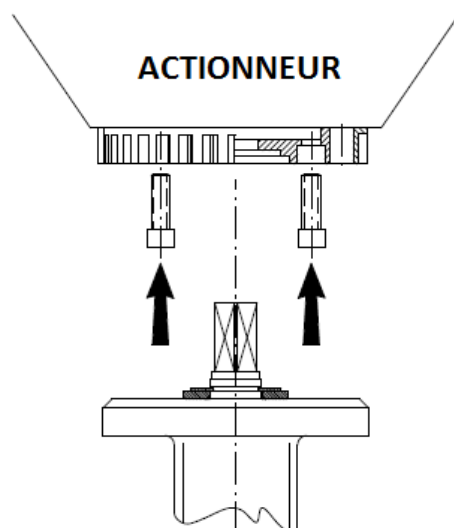
| DN | 32/40 | 50 | 65 | 80 | 100 | 125 | 150 | 200 | 250 | 300 | 350 | 400 |
|----------|-------|----|----|----|-----|-----|-----|-----|--------|-----|--------|-----|
| H4 | 14 | | 16 | | 20 | | | 24 | | | 29 | |
| C | 8 | | 9 | 11 | | 14 | | 17 | 19 | 22 | | 27 |
| Ø K | 70 | | | | | | | | 102 | | 140 | |
| ISO | F07 | | | | | | | | F10 | | F14 | |
| N x Ø Z | 4 x 9 | | | | | | | | 4 x 11 | | 4 x 18 | |
| Ø K1 | 50 | | | | | - | | | | | | |
| ISO 1 | F05 | | | | | | | | | | | |
| N x Ø Z1 | 4 x 7 | | | | | | | | | | | |
| Ø P | 88 | | | | | 105 | | | 150 | | 170 | |

**ROBINET A PAPILLON A OREILLES DE CENTRAGE GAMME EXCELLENCE TTV
CORPS FONTE PAPILLON FONTE/INOX MANCHETTE EPDM ACS**

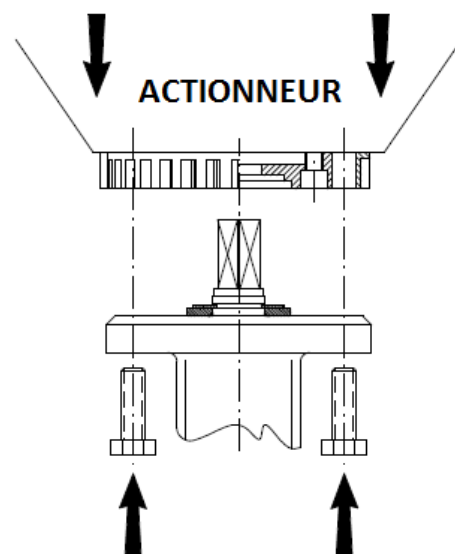
MONTAGE PLATINE ISO F05 DN32-100 :



Dévisser et retirer la platine



Fixer la platine sur l'actionneur à l'aide de vis 6 pans creux

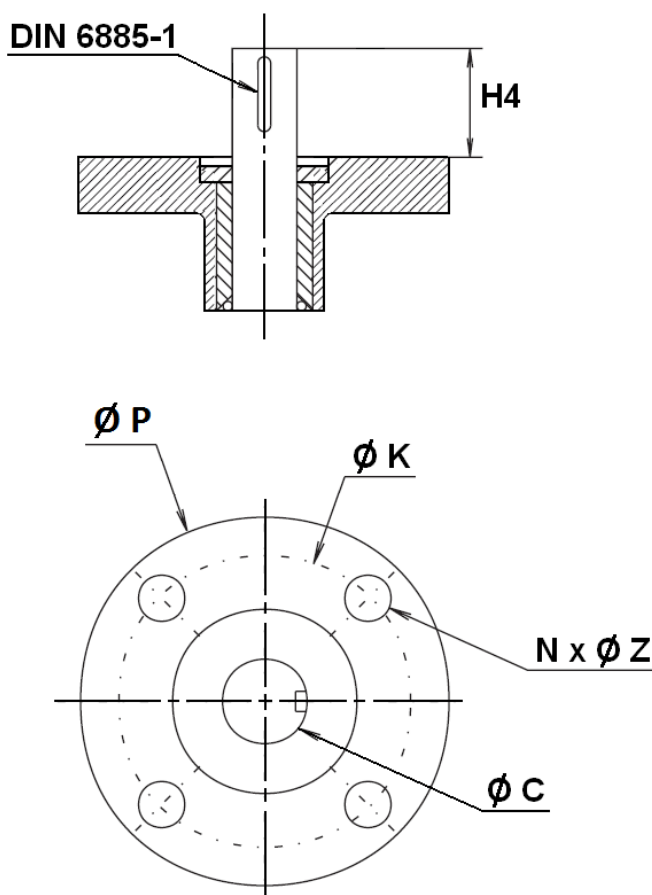


Fixer la platine sur le robinet

**ROBINET A PAPILLON A OREILLES DE CENTRAGE GAMME EXCELLENCE TTV
CORPS FONTE PAPILLON FONTE/INOX MANCHETTE EPDM ACS**

DIMENSIONS PLATINE ISO DN450-1400 (en mm) :

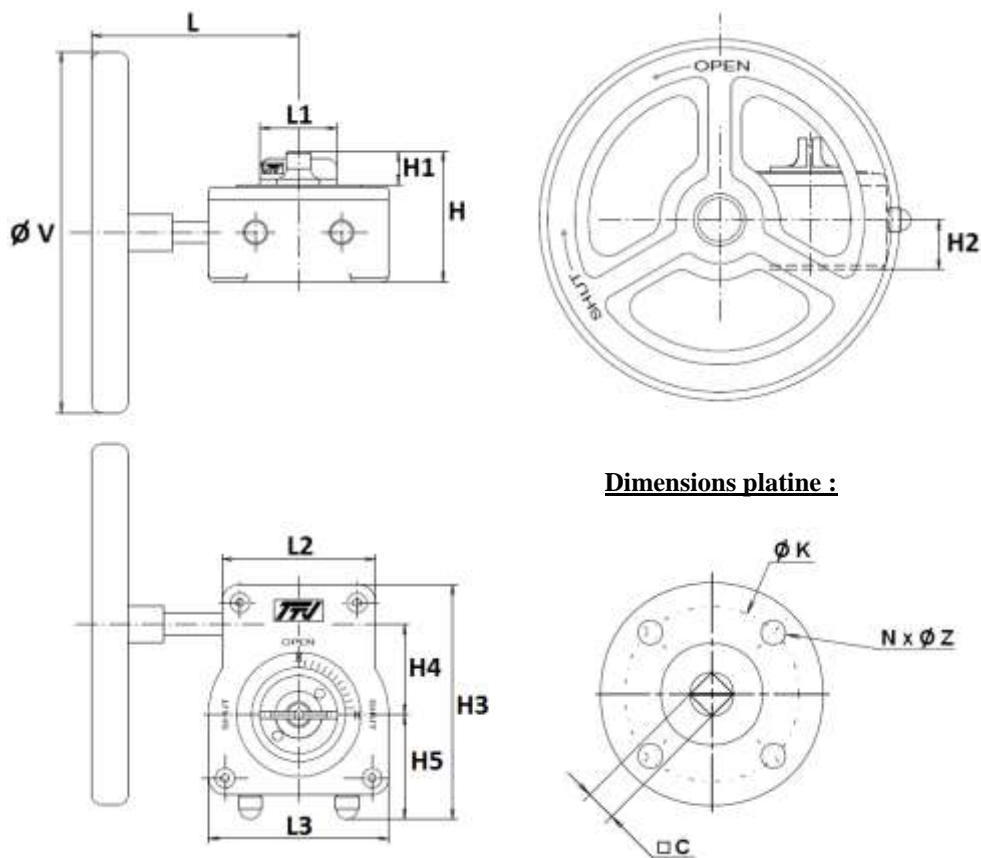
DN 450 - 1400



| DN | 450 | 500 | 600 | 700 | 750 | 800 | 900 | 1000 | 1100 | 1200 | 1300 | 1400 |
|---------|--------|-----|--------|--------|-----|-----|-----|------|------|------|--------|------|
| H4 | 80 | | 90 | | 110 | | | | | | 120 | |
| Ø C | 50 | | 60 | | 65 | | 80 | | | 100 | 120 | |
| Ø K | 140 | | 165 | 254 | | | | | | | 298 | |
| ISO | F14 | | F16 | F25 | | | | | | | F30 | |
| N x Ø Z | 4 x 18 | | 4 x 22 | 8 x 18 | | | | | | | 8 x 22 | |
| Ø P | 175 | | 250 | 300 | | | | | | | 350 | |

**ROBINET A PAPILLON A OREILLES DE CENTRAGE GAMME EXCELLENCE TTV
CORPS FONTE PAPILLON FONTE/INOX MANCHETTE EPDM ACS**

DIMENSIONS REDUCTEURS A VOLANT REF.1197 DN32-400 (en mm) :



Dimensions platine :

| DN | 32/50 | 65 | 80/100 | 125/150 | 200 | 250 | 300 | 350 | 400 |
|---------------|---------|---------|---------|---------|---------|---------|---------|---------|---------|
| L | 115 | 115 | 115 | 115 | 115 | 223.5 | 223.5 | 325 | 325 |
| L1 | 43 | 43 | 43 | 43 | 43 | 55 | 55 | 75 | 75 |
| L2 | 85 | 85 | 85 | 85 | 85 | 110 | 110 | 150 | 150 |
| L3 | 100 | 100 | 100 | 100 | 100 | 142 | 142 | 185 | 185 |
| H | 73 | 73 | 73 | 73 | 73 | 103 | 103 | 126 | 126 |
| H1 | 19 | 19 | 19 | 19 | 19 | 33 | 33 | 32 | 32 |
| H2 | 27.5 | 27.5 | 27.5 | 27.5 | 27.5 | 42 | 42 | 51 | 51 |
| H3 | 130 | 130 | 130 | 130 | 130 | 176 | 176 | 224 | 224 |
| H4 | 50 | 50 | 50 | 50 | 50 | 60 | 60 | 80 | 80 |
| H5 | 58 | 58 | 58 | 58 | 58 | 82 | 82 | 98 | 98 |
| Ø V | 140 | 140 | 140 | 200 | 200 | 300 | 300 | 400 | 400 |
| C | 8 | 9 | 11 | 14 | 17 | 19 | 22 | 22 | 27 |
| Ø K | 70 | 70 | 70 | 70 | 70 | 102 | 102 | 140 | 140 |
| ISO | F07 | F07 | F07 | F07 | F07 | F10 | F10 | F14 | F14 |
| N x Ø Z | 4 x M8 | 4 x M8 | 4 x M8 | 4 x M8 | 4 x M8 | 4 x M10 | 4 x M10 | 4 x M16 | 4 x M16 |
| Poids (en Kg) | 1.35 | 1.35 | 1.35 | 1.75 | 1.75 | 4 | 4 | 9.5 | 9.5 |
| Ref. | 1197050 | 1197065 | 1197100 | 1197150 | 1197200 | 1197250 | 1197300 | 1197350 | 1197400 |

Sferaco 90 rue du Ruisseau 38297 St Quentin Fallavier Tél : 04.74.94.15.90 Fax : 04.74.95.62.08 Internet : www.sferaco.com E-mail : info@sferaco.fr

Date : 09/24

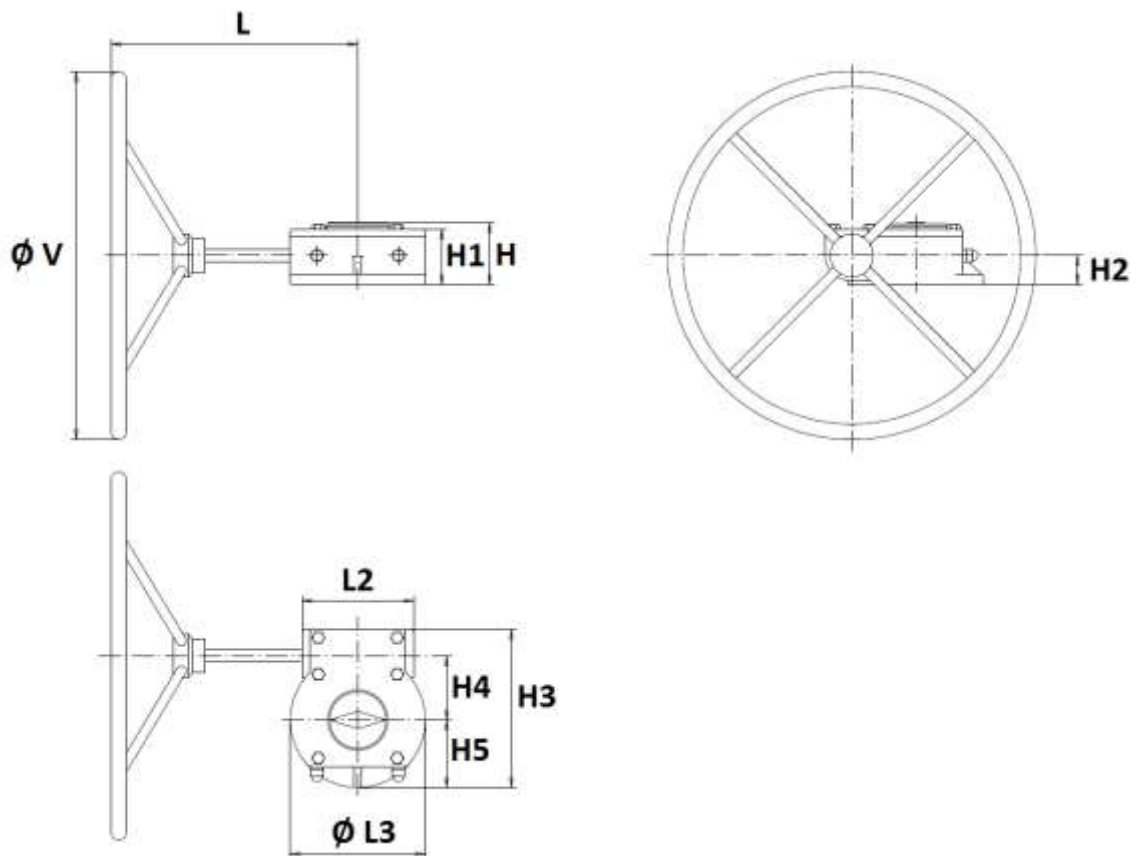
Page 19 sur 27

Rev.23

Informations données à titre indicatif et sous réserve de modifications éventuelles

**ROBINET A PAPILLON A OREILLES DE CENTRAGE GAMME EXCELLENCE TTV
CORPS FONTE PAPILLON FONTE/INOX MANCHETTE EPDM ACS**

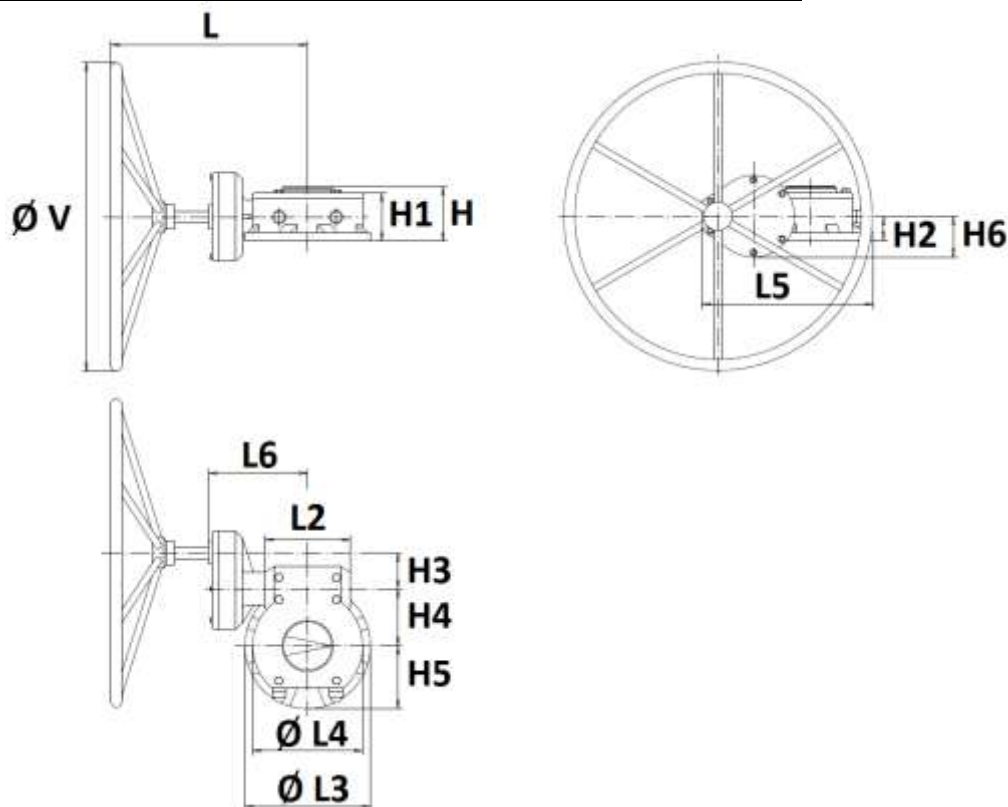
DIMENSIONS REDUCTEURS A VOLANT REF.1197 DN450-600 (en mm) :



| DN | 450 | 500 | 600 |
|---------------|---------|---------|---------|
| L | 381 | 402 | 447 |
| L2 | 150 | 182 | 194 |
| Ø L3 | 200 | 220 | 285 |
| H | 93 | 102 | 123.4 |
| H1 | 82 | 91 | 109.5 |
| H2 | 42 | 48 | 55 |
| H3 | 226 | 258 | 322.5 |
| H4 | 86 | 104.5 | 130 |
| H5 | 100 | 110 | 142.5 |
| Ø V | 600 | 600 | 700 |
| Poids (en Kg) | 18.8 | 26.8 | 38.3 |
| Ref. | 1197451 | 1197501 | 1197601 |

**ROBINET A PAPILLON A OREILLES DE CENTRAGE GAMME EXCELLENCE TTV
CORPS FONTE PAPILLON FONTE/INOX MANCHETTE EPDM ACS**

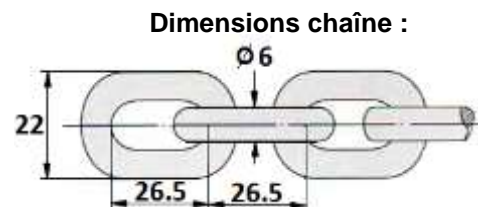
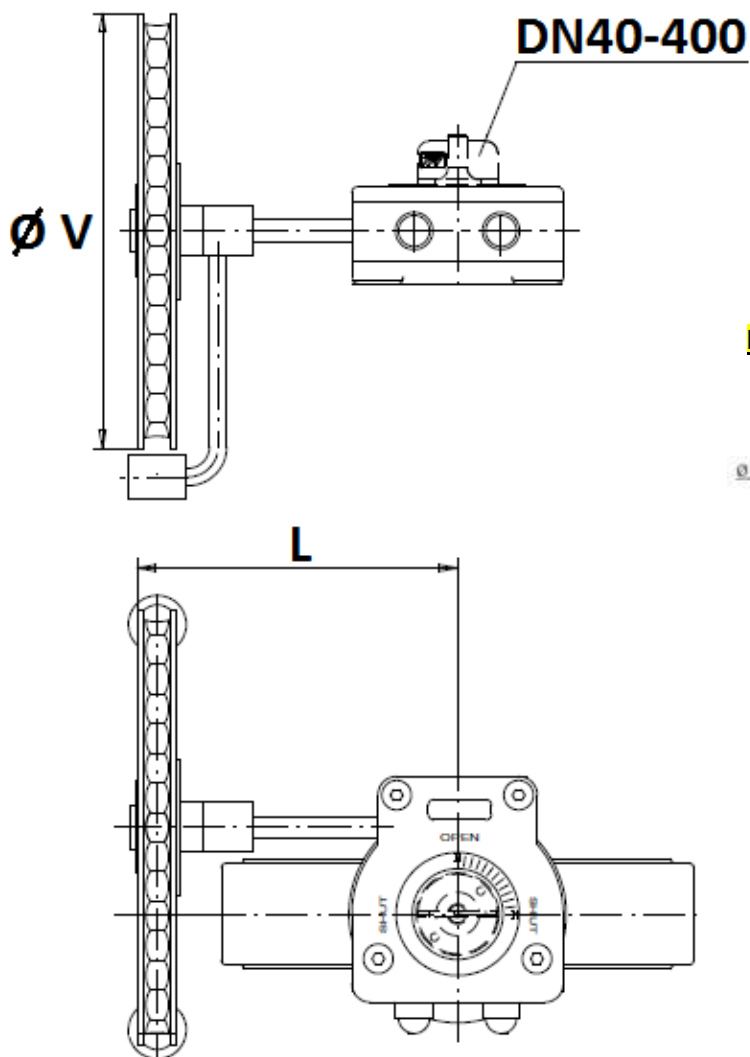
DIMENSIONS REDUCTEURS A VOLANT REF.1197 DN700-1200 (en mm) :



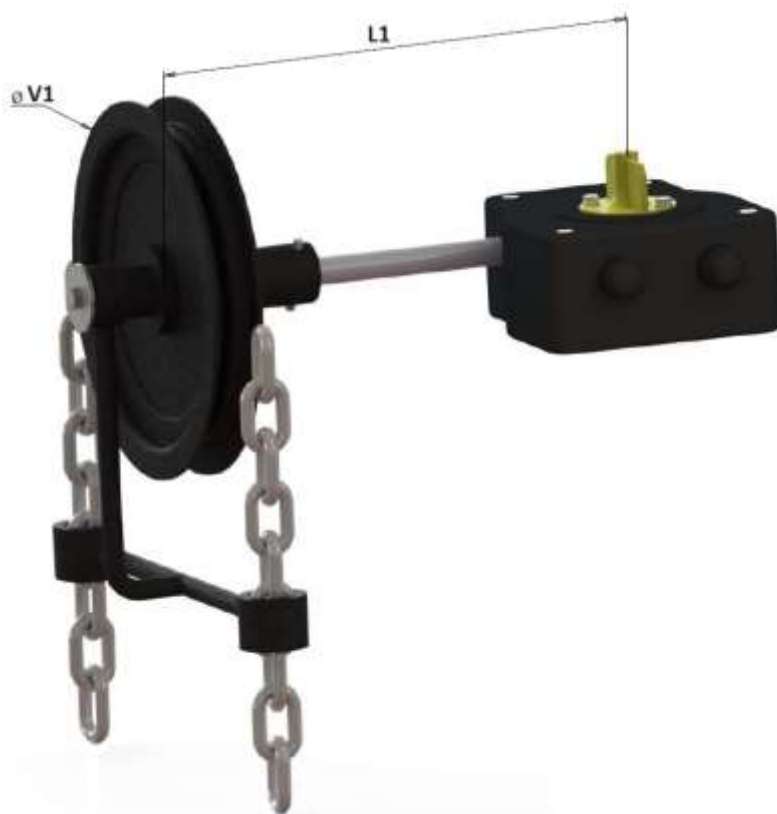
| DN | 700 | 750 | 800 | 900-1100 | 1200 |
|---------------|---------|-------|---------|----------|------|
| L | 447 | 447 | 447 | 500 | 556 |
| L2 | 194 | 194 | 194 | 300 | 324 |
| Ø L3 | 285 | 285 | 285 | 370 | 370 |
| Ø L4 | 250 | 250 | 250 | 370 | 370 |
| L5 | 389.5 | 389.5 | 389.5 | 469 | 574 |
| H | 123.4 | 123.4 | 123.4 | 138.9 | 139 |
| H1 | 109.5 | 109.5 | 109.5 | | |
| H2 | 55 | 55 | 55 | 59 | 59 |
| H3 | 81 | 81 | 81 | 81 | 175 |
| H4 | 130 | 130 | 130 | 182 | 182 |
| H5 | 142.5 | 142.5 | 142.5 | 170 | 170 |
| H6 | 93 | 93 | 93 | 93 | 90 |
| Ø V | 500 | 500 | 700 | 600 | 800 |
| Poids (en Kg) | 49 | 49 | 49 | 75 | 87 |
| Ref. | 1197700 | | 1197800 | | |

**ROBINET A PAPILLON A OREILLES DE CENTRAGE GAMME EXCELLENCE TTV
CORPS FONTE PAPILLON FONTE/INOX MANCHETTE EPDM ACS**

DIMENSIONS REDUCTEURS A CHAÎNE REF.1194 (en mm) :



NOUVEAU MODELE (EN COURS DE MODIFICATION) :



| DN | 32/50 | 65 | 80/100 | 125/150 | 200 | 250 | 300 | 350 | 400 | 450 | 500 |
|---------------|---------|---------|---------|---------|---------|---------|---------|---------|---------|------|------|
| L | 120 | | | 215 | | 325 | | 331 | 352 | 350 | 365 |
| L1 | 110 | | | | | 250 | | 300 | | | |
| Ø V | 160 | | | 210 | | 300 | | 400 | | 500 | 500 |
| Ø V1 | | | | | | | | | | | |
| Poids (en Kg) | 2.35 | 2.35 | 2.35 | 2.75 | 2.75 | 6.8 | 6.8 | 14.3 | 14.3 | 26.2 | 33.7 |
| Ref. | 1194050 | 1194065 | 1194100 | 1194150 | 1194200 | 1194250 | 1194300 | 1194350 | 1194400 | | |

**ROBINET A PAPILLON A OREILLES DE CENTRAGE GAMME EXCELLENCE TTV
CORPS FONTE PAPILLON FONTE/INOX MANCHETTE EPDM ACS**
CARACTERISTIQUES REDUCTEURS :

| DN | 32/50 | 65 | 80/100 | 125/150 | 200 | 250 | 300 | 350 |
|--|---------|---------|---------|---------|---------|---------|---------|---------|
| Ref. | 1197050 | 1197065 | 1197100 | 1197150 | 1197200 | 1197250 | 1197300 | 1197350 |
| Rapport de réduction | 37 : 1 | 37 : 1 | 37 : 1 | 37 : 1 | 37 : 1 | 36 : 1 | 36 : 1 | 50 : 1 |
| Nombre de tours pour ouverture / fermeture | 9.25 | 9.25 | 9.25 | 9.25 | 9.25 | 9 | 9 | 12.5 |
| Couple d'entrée (Nm) | 9 | 9 | 9 | 9 | 9 | 18.5 | 18.5 | 32 |
| Couple de sortie (Nm) | 250 | 250 | 250 | 250 | 250 | 500 | 500 | 1200 |

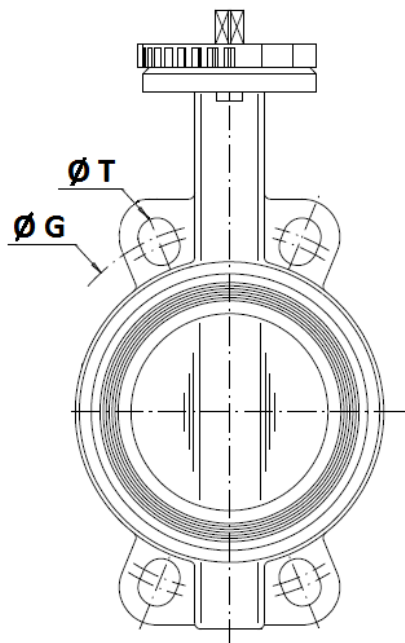
| DN | 400 | 450 | 500 | 600 | 700 | 800 | 900 | 1000 |
|--|---------|---------|---------|---------|---------|---------|---------|---------|
| Ref. | 1197400 | 1197451 | 1197501 | 1197601 | 1197700 | 1197800 | - | - |
| Rapport de réduction | 50 : 1 | 38 : 1 | 55 : 1 | 52 : 1 | 208 : 1 | 208 : 1 | 312 : 1 | 312 : 1 |
| Nombre de tours pour ouverture / fermeture | 12.5 | 9.5 | 13.75 | 13 | 52 | 52 | 78 | 78 |
| Couple d'entrée (Nm) | 32 | 56.8 | 64 | 115.4 | 43.6 | 43.6 | 53.4 | 53.4 |
| Couple de sortie (Nm) | 1200 | 1620 | 2640 | 4500 | 6800 | 6800 | 12500 | 12500 |

| DN | 1200 |
|--|---------|
| Rapport de réduction | 702 : 1 |
| Nombre de tours pour ouverture / fermeture | 175.5 |
| Couple d'entrée (Nm) | 32.3 |
| Couple de sortie (Nm) | 17000 |

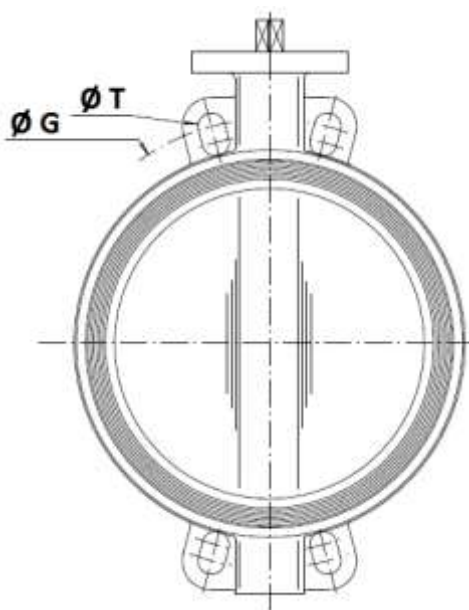
**ROBINET A PAPILLON A OREILLES DE CENTRAGE GAMME EXCELLENCE TTV
CORPS FONTE PAPILLON FONTE/INOX MANCHETTE EPDM ACS**

DIMENSIONS DE RACCORDEMENT ENTRE BRIDES (en mm) :

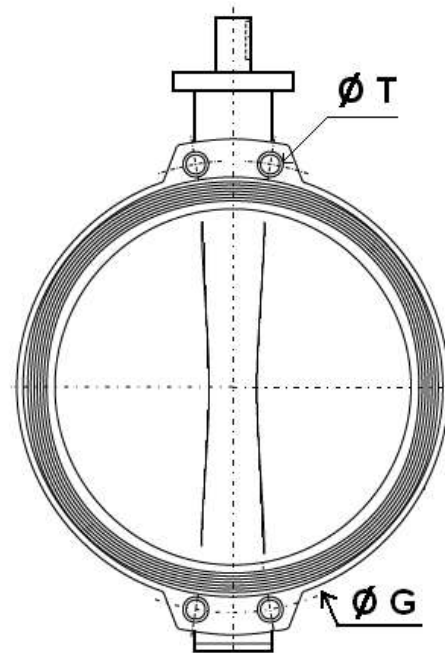
DN 32-200



DN250 – 400



DN450-1400



| | DN (mm) | 32 | 40 | 50 | 65 | 80 | 100 | 125 | 150 | 200 | 250 | 300 | 350 | 400 |
|-----------|---------|-------|-------|-------|-------|-------|-------|-------|-------|-------|-----|-------|-------|-------|
| | NPS (") | 1"1/4 | 1"1/2 | 2" | 2"1/2 | 3" | 4" | 5" | 6" | 8" | 10" | 12" | 14" | 16" |
| PN10 | Ø G | 100 | 110 | 125 | 145 | 160 | 180 | 210 | 240 | 295 | 350 | 400 | 460 | 515 |
| | Ø T | 18 | 18 | 18 | 18 | 18 | 18 | 18 | 23 | 23 | 23 | 23 | 23 | 27 |
| PN16 | Ø G | 100 | 110 | 125 | 145 | 160 | 180 | 210 | 240 | 295 | 355 | 410 | 470 | 525 |
| | Ø T | 18 | 18 | 18 | 18 | 18 | 18 | 18 | 23 | 23 | 27 | 27 | 27 | 30 |
| Class 150 | Ø G | 88.9 | 98.5 | 120.6 | 139.7 | 152.4 | 190.5 | 215.9 | 241.3 | 298.5 | 362 | 431.8 | 476.3 | 539.8 |
| | Ø T | 16 | 16 | 19 | 19 | 19 | 19 | 23 | 23 | 23 | 26 | 26 | 29 | 29 |

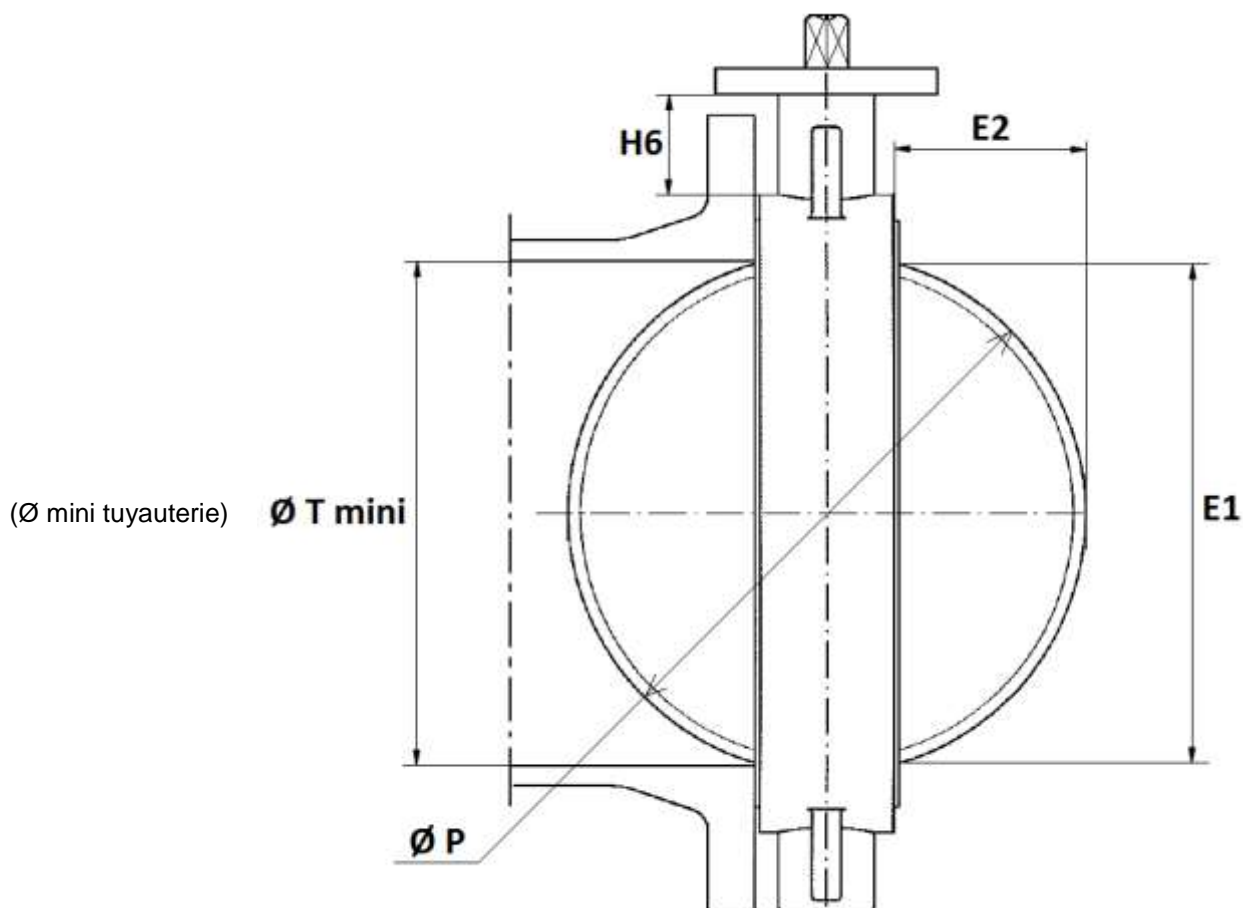
| | DN (mm) | 450 | 500 | 600 | 700 | 750 | 800 | 900 | 1000 | 1100 | 1200 | 1300 | 1400 |
|-----------|----------------|--------|--------|--------|--------|--------|--------|--------|--------|--------|--------|--------|--------|
| | NPS (") | 18" | 20" | 24" | 28" | 30" | 32" | 36" | 40" | 44" | 48" | 52" | 56" |
| PN10 | Ø G | 565 | 620 | 725 | 840 | 900 | 950 | 1050 | 1160 | 1270 | 1380 | - | 1590 |
| | Ø T | M24 | M24 | M27 | M27 | M30 | M30 | M30 | M33 | M33 | M36 | - | M39 |
| PN16 | Ø G | 585 | 650 | 770 | 840 | 900 | 950 | 1050 | 1170 | 1270 | 1390 | - | 1590 |
| | Ø T | M27 | M30 | M33 | M33 | M33 | M36 | M36 | M39 | M39 | M45 | - | M45 |
| Class 150 | Ø G | 577.9 | 635 | 749.3 | 863 | 914 | 978 | 1086 | 1200 | 1314 | 1422 | 1537 | 1651 |
| | Ø T (BSW)* | 1 1/8" | 1 1/8" | 1 1/4" | 1 1/4" | 1 1/4" | 1 1/2" | 1 1/2" | 1 1/2" | 1 1/2" | 1 1/2" | 1 3/4" | 1 3/4" |
| | Ø T (Métrique) | M30 | M30 | M33 | M33 | M33 | M39 | M39 | M39 | M39 | M39 | | |

* En standard filetage BSW, sur demande filetage métrique pour la Class 150

Sferaco 90 rue du Ruisseau 38297 St Quentin Fallavier Tél : 04.74.94.15.90 Fax : 04.74.95.62.08 Internet : www.sferaco.com E-mail : info@sferaco.fr

**ROBINET A PAPILLON A OREILLES DE CENTRAGE GAMME EXCELLENCE TTV
CORPS FONTE PAPILLON FONTE/INOX MANCHETTE EPDM ACS**

DIMENSIONS COL ET PAPILLON (en mm) :



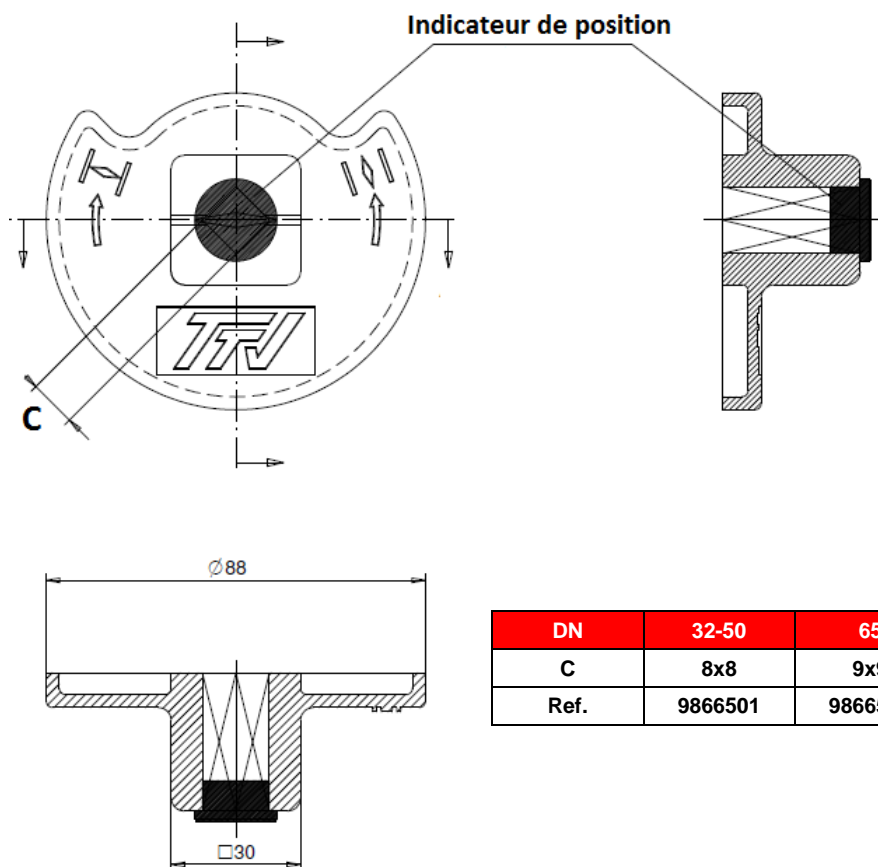
| DN | 32/40 | 50 | 65 | 80 | 100 | 125 | 150 | 200 | 250 | 300 | 350 | 400 | 450 | 500 | 600 |
|----------|-------|------|-----|----|-----|------|------|-----|-----|-------|-----|-----|-------|-----|-----|
| E1 | 23 | 24.5 | 46 | 65 | 85 | 109 | 136 | 188 | 238 | 289 | 331 | 385 | 424 | 479 | 575 |
| E2 | 3.5 | 3.5 | 9.5 | 17 | 24 | 33.5 | 45.5 | 69 | 90 | 110.5 | 131 | 148 | 162.5 | 184 | 221 |
| H6 | 76 | 82 | 80 | 80 | 88 | 93 | 89 | 99 | 71 | 76 | 69 | 80 | 96 | 119 | 127 |
| Ø T mini | 26 | 27.5 | 49 | 68 | 88 | 112 | 139 | 191 | 241 | 292 | 334 | 388 | 427 | 482 | 578 |
| Ø P | 40 | 50 | 65 | 80 | 100 | 123 | 147 | 198 | 248 | 299 | 340 | 398 | 439 | 495 | 596 |

| DN | 700 | 750 | 800 | 900 | 1000 | 1100 | 1200 | 1300 | 1400 |
|----------|-------|-----|-----|-------|-------|------|------|-------|-------|
| E1 | 680 | 721 | 777 | 850 | 957 | 1052 | 1146 | 1261 | 1368 |
| E2 | 267.5 | 278 | 305 | 335.5 | 382.5 | 429 | 460 | 475.5 | 527.5 |
| H6 | 148 | 140 | 170 | 150 | 162 | 175 | 176 | 240 | 228 |
| Ø T mini | 683 | 724 | 780 | 853 | 960 | 1055 | 1149 | 1264 | 1371 |
| Ø P | 700 | 746 | 800 | 874 | 981 | 1074 | 1174 | 1311 | 1415 |

**ROBINET A PAPILLON A OREILLES DE CENTRAGE GAMME EXCELLENCE TTV
CORPS FONTE PAPILLON FONTE/INOX MANCHETTE EPDM ACS**

DIMENSIONS (en mm) :

- **Carré de manœuvre pour clé de fontainier (30x30 mm) :**



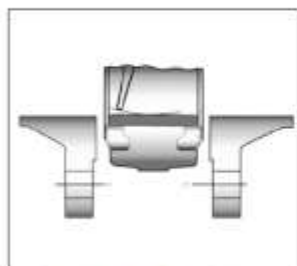
| DN | 32-50 | 65 | 80-100 | 125-150 | 200 |
|------|---------|---------|---------|---------|---------|
| C | 8x8 | 9x9 | 11x11 | 14x14 | 17x17 |
| Ref. | 9866501 | 9866502 | 9866503 | 9866504 | 9866505 |

**ROBINET A PAPILLON A OREILLES DE CENTRAGE GAMME EXCELLENCE TTV
CORPS FONTE PAPILLON FONTE/INOX MANCHETTE EPDM ACS**

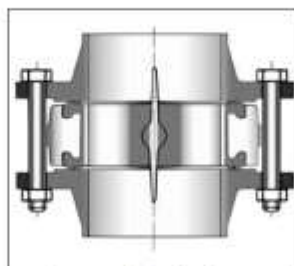
NORMALISATIONS :

- Fabricant certifié ISO 9001 : 2015
- Conception suivant la norme ISO 10631 et EN 593
- DIRECTIVE 2014/68/UE : Compatible pour Liquides et Gaz du Groupe 1
 - DN32-50 : Catégorie de risque I, marquage CE
 - DN65-200 : Catégorie de risque II, marquage CE0094
 - DN250-300 : Catégorie de risque III, marquage CE0094
 - DN350 : Catégorie de risque II, marquage CE0094
 - DN400-600 : Catégorie de risque III, marquage CE0094
- Certificat 3.1 sur demande
- Tests d'étanchéité suivant la norme EN 12266-1, Taux A
- Raccordement entre brides suivant la norme EN 1092-1 PN10/16
- Platine suivant la norme ISO 5211
- Ecartement suivant les normes :
 - ISO 5752 courte série 20
 - EN 558 série 20 (NF 29305)
 - BS 5155 série 4
 - DIN 3202 partie 3, série K1
 - API 609 Table 1 jusqu'au DN600
 - ASME B16.10 Table 8 colonne 3 jusqu'au DN350, colonne 4 du DN400 au 600
- ATEX Groupe II Catégorie 2 G/2D Zone 1 & 21 Zone 2 & 22 **sur demande jusqu'au DN100**
- Sureté de fonctionnement de niveau SIL2 suivant la norme IEC/EN 61508, SIL 3 possible suivant l'architecture de l'installation
- Attestation de conformité sanitaire **A.C.S. N° 24 ACC LY 017**
- Certification **Marine BUREAU VERITAS** du DN32 au 1000 **sur demande**

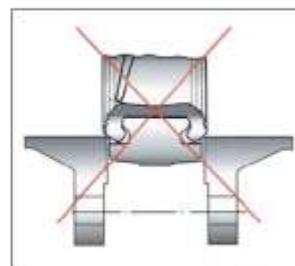
Instructions à respecter impérativement pour une bonne utilisation.



**Introduction du robinet
entrouvert**



**Serrage des boulons
robinet ouvert**



PRECONISATIONS : Les avis et conseils, les indications techniques, les propositions, que nous pouvons être amenés à donner ou à faire, n'impliquent de notre part aucune garantie. Il ne nous appartient pas d'apprécier les cahiers des charges ou descriptifs fournis. Il appartient au client de vérifier l'adéquation entre le choix du matériel et les conditions réelles d'utilisation.

Sferaco 90 rue du Ruisseau 38297 St Quentin Fallavier Tél : 04.74.94.15.90 Fax : 04.74.95.62.08 Internet : www.sferaco.com E-mail : info@sferaco.fr