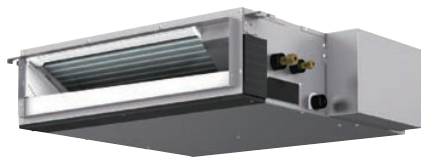


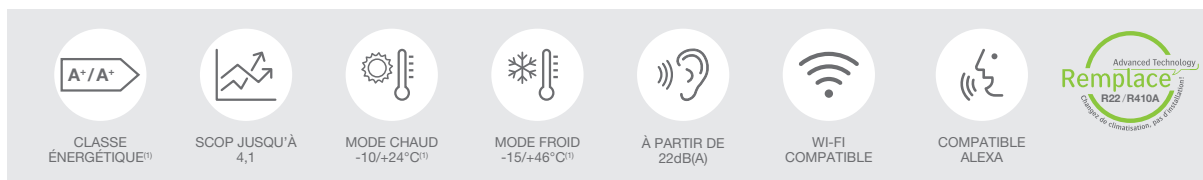
GAINABLE COMPACT

SEZ-M



POUR LES ESPACES COMPACTS

- Idéal pour faux-plafonds exigus : 200 mm de hauteur seulement
- Pression statique disponible jusqu'à 50 Pa
- 4 paliers de réglages : 5/15/35/50 Pa
- Pompe de relevage des condensats en option
- Installation facile



TÉLÉCOMMANDES EN OPTION



FILAIRE PAR-40 MAA

- Fonctions de base
- Programmation hebdomadaire
- Secours rotation
- Codes erreur
- Réduit de nuit
- Double point de consigne



TACTILE BLUETOOTH PAR-CT01

(Existe en noir)

- Fonctions de base
- Programmation hebdomadaire
- Codes erreur
- Réduit de nuit
- Double point de consigne



FILAIRE PAC-YT52

- Fonctions de base
- Codes erreurs
- Double point de consigne



INFRAROUGE + RÉCEPTEUR PAC-SL97A-E / PAR-SA9CA-E

- Fonctions de base

ACCESSOIRES

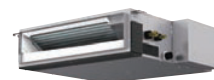
UNITÉS INTÉRIEURES	Interface Wi-Fi	Interface contrôle à distance*	Sonde déportée	Interface commande groupée pour SUZ/MXZ	Pompe de relevage condensats	Interface M-NET	Connecteur 3 fils
	MAC-567IF-E	PAC-SF40RM-E	PAC-SE41TS-E	MAC-397IF-E	PAC-KE07DM-E	MAC-334IF	PAC-SE55RA-E
SEZ-M25/35/50DA	●	●	●	●	●	●	●
Fonctions	Accès à distance via l'application MELCLOUD	ON-OFF, état de l'unité intérieure, état des défauts via des contacts sec	Déport de sonde de l'unité	Interface M-NET Pilotage et Monitoring : Piloter ON/OFF, Piloter une consigne et vérifier l'état de l'unité intérieure	Evacuation d'eau jusqu'à 550 mm	Interface M-NET Pilotage et Monitoring : Piloter ON/OFF et vérifier l'état de l'unité intérieure	Pilotage de l'unité ON/OFF (via contact sec) ou Pilotage du Groupe Ext. Bridage puissance, Mode silence
UNITÉS EXTÉRIEURES	Défecteurs d'air	Guide de protection d'air	Bouchons de condensat	Bac d'évacuation des condensats	Interface M-NET	Boîtier de maintenance	
SUZ-M25/35VA6	MAC-889SG	-	-	-	-	-	
SUZ-M50VA6	MAC-886SG-E	-	-	-	-	-	

* Non compatible si utilisation de la télécommande infrarouge PAR-SL97A-E

(1) Selon modèles

GAINABLE COMPACT INVERTER

SEZ-M



Certifications actualisées sur www.eurovent-certification.com

INVERTER

ESSENTIEL

p.81



L'ESSENTIEL DE L'INVERTER DANS UN GROUPE COMPACT MONO-VENTILATEUR



SUZ-M 25/35 VA



SUZ-M 50 VA

R32		INVERTER		SEZ-M25DA	SEZ-M35DA	SEZ-M50DA
		SUZ-M25VA	SUZ-M35VA	SUZ-M50VA		
	Puissance frigorifique nominale (mini/maxi)	kW	2.5 (1.4 / 3.2)	3.5 (0.7 / 3.9)	5.0 (1.1 / 5.6)	
	Puissance absorbée totale nominale	kW	0.710	1.000	1.540	
	EER / Classe énergétique	-	3.52 / A	3.50 / A	3.25 / A	
	SEER / Classe énergétique saisonnière	-	5.30 A	5.90 A+	6.00 A+	
	Plage de fonctionnement (T°ext. sèche/sèche)	°C	-10 / +46	-10 / +46	-15 / +46	
	Puissance calorifique nominale (mini/maxi)	kW	2.9 (1.3 / 4.2)	4.2 (1.1 / 5.0)	6.0 (1.5 / 7.2)	
	Puissance calorifique nominale à -7°C	kW	2.0	2.3	3.8	
	Puissance absorbée totale nominale	kW	0.800	1.070	1.610	
	COP / Classe énergétique	-	3.62 / A	3.93 / A	3.73 / A	
	SCOP / Classe énergétique saisonnière	-	3.80 A	4.10 A+	4.00 A+	
	Plage de fonctionnement (T°ext. humide/sèche)	°C	-10 / +24	-10 / +24	-10 / +24	
UNITÉS INTÉRIEURES		SEZ-M25DA	SEZ-M35DA	SEZ-M50DA		
Débit d'air en froid	-/PV/MV/GV/- m³/h	-/360/420/540/-	-/420/540/660/-	-/600/780/900/-		
Pression acoustique en froid à 1 m	-/PV/MV/GV/- dB(A)	-/22/25/29/-	-/23/28/33/-	-/29/33/36/-		
Puissance acoustique en froid	SGV dB(A)	50	53	57		
Pression statique disponible**	Pa	5/15/35/50	5/15/35/50	5/15/35/50		
Hauteur x Largeur x Profondeur	mm	200 x 790 x 700	200 x 990 x 700	200 x 990 x 700		
Poids net	kg	18.0	21.0	23.0		
Diamètre des condensats	mm	32	32	32		
UNITÉS EXTÉRIEURES		SUZ-M25VA	SUZ-M35VA	SUZ-M50VA		
Débit d'air en froid	GV m³/h	2178	2058	2748		
Pression acoustique en froid à 1 m	GV dB(A)	45	48	48		
Puissance acoustique en froid	GV dB(A)	58	62	65		
Hauteur x Largeur x Profondeur	mm	550 x 800 x 285	550 x 800 x 285	714 x 800 x 285		
Poids net	kg	30	35	41		
DONNÉES FRIGORIFIQUES						
Diamètre liquide	pouce	1/4" flare	1/4" flare	1/4" flare		
Diamètre gaz	pouce	3/8" flare	3/8" flare	1/2" flare		
Longueur maxi / Dénivelé maxi	m	20 / 12	20 / 12	30 / 30		
Fluide / PRP (Pouvoir de Réchauffement Planétaire)	- / -	R32 / 675				
Lg préchargée / Précharge / Tonne équivalent CO ₂	m / kg / t	7 / 0.65 / 0.44	7 / 0.90 / 0.61	7 / 1.20 / 0.81		
DONNÉES ÉLECTRIQUES						
Alimentation électrique par unité extérieure	V~50Hz	230V (1P+N+T)	230V (1P+N+T)	230V (1P+N+T)		
Câble unité extérieure	mm²	3 x 2.5 mm²	3 x 2.5 mm²	3 x 2.5 mm²		
Câble liaison intérieure - extérieure	mm²	4 x 1.5 mm²	4 x 1.5 mm²	4 x 1.5 mm²		
Protection électrique	A	10	10	16		

* : mesurée en chambre anéchoïque ** : réglage usine 50Pa - Pression réglable avec télécommande - nc : non communiqué

Nous consulter pour les Etablissements Recevant du Public

GAINABLE
RÉSIDENTIEL